

УТВЕРЖДАЮ:
Начальник Управления лесами
Тамбовской области
С.И.Истомин
Дата 19.06.2020

Акт
лесопатологического обследования № 211

лесных насаждений Моршанское лесничества
Тамбовская область (субъект РФ)

Способ лесопатологического обследования:

1. Визуальный

☐

2. Инструментальный

☒

Место проведения

| Участковое лесничество | Урочище (дача) | Квартал (кварталы) | Выдел (выделы) | Площадь, га |
|------------------------|----------------|--------------------|----------------|-------------|
| Вязлинское | | 379 | 12 | 4.7 |
| | | | | |
| | | | | |
| | | | | |

Лесопатологическое обследование проведено на общей площади 4.7 га.

ПРОХ. РУБКА

КОПИЯ ВЕРНА

Инструментальное обследование лесного участка

1. Фактическая таксационная характеристика лесного насаждения соответствует (не соответствует) (нужное подчеркнуть) таксационному описанию. Причины несоответствия:

Ведомость лесных участков с выявленными несоответствиями таксационным описаниям приведена в приложении 1 к Акту.

| | | |
|--------------------------|----------------------------|---|
| 2. Состояние насаждений: | с нарушенной устойчивостью | X |
|--------------------------|----------------------------|---|

с утраченной устойчивостью

причины повреждения:

Корневая губка, засуха.

В том числе:

заселено (отработано) стволовыми вредителями

| Вид вредителя | Порода | Встречаемость (% заселённых деревьев) | Степень заселения лесного насаждения(слабая, средняя, сильная) |
|---------------|--------|---------------------------------------|--|
| | | | |
| | | | |
| | | | |
| | | | |

Повреждено огнём

| Вид пожара | Порода | Состояние корневых лап | | Состояние корневой шейки | | Подсушивание луба | |
|------------|--------|--------------------------------|---------------------------------------|---|---------------------------------------|---|---------------------------------------|
| | | % поврежденных отгём корней | % деревьев с даным повреждением | ожог корневой шейки по окружности (1/4; 2/4;3/4;более 3/4) | % деревьев с даным повреждением | по окружности (1/4;2/4;3/4;более 3/4) | % деревьев с даным повреждением |
| | | | | | | | |
| | | | | | | | |
| | | | | | | | |
| | | | | | | | |

Поражено болезнями

| Вид болезни | Порода | Встречаемость (% поражённых деревьев) | Степень поражения лесного насаждения (слабая, средняя, сильная) |
|-------------|--------|---------------------------------------|---|
| 466 | СО | 14.5 | средняя |
| | | | |
| | | | |
| | | | |

| | | |
|---------------------------|-------------|------------------------|
| 3. Выборке подлежит | 19.7 | % деревьев, |
| в т.ч.: ослабленных | | % (причины назначения) |
| сильно ослабленных | 5.9 | % (корневая губка) |
| усыхающих | 5.8 | % (корневая губка) |
| свежего сухостоя | 4.9 | %, |
| в т.ч.: свежего ветровала | | % |
| свежего бурелома | | % |
| старого ветровала | | % |
| в т.ч.: старого бурелома | | % |
| старого сухостоя | 3.1 | % |

| | |
|------|------------------------|
| 14.5 | % деревьев по запасу, |
| | % (причины назначения) |
| 4.5 | % (корневая губка) |
| 4.5 | % (корневая губка) |
| 3.2 | %, |
| | % |
| | % |
| | % |
| | % |
| 2.3 | % |

4. Полнота лесного насаждения после уборки деревьев, подлежащих рубке, составит Критическая полнота для данной категории лесных насаждений составляет

0.7

0.3

5. ЗАКЛЮЧЕНИЕ

С целью предотвращения негативных процессов или снижения ущерба от их воздействия назначено:

| Участковое лесничество | Урочище (дача) | Квартал | Выдел | Площадь, выдела, га | Вид мероприятия | Площадь, мероприятия, га | Порода | Запас на выдел, кбм | Крайние сроки проведения |
|------------------------|----------------|---------|-------|---------------------|-----------------|--------------------------|--------|---------------------|--------------------------|
| Вяжлинское | | 379 | 12 | 4.7 | ВСП | 4.7 | СО | 204.5 | 2021 |
| | | | | | | | | | |
| | | | | | | | | | |
| | | | | | | | | | |

Ведомость перечета деревьев назначенных в рубку и абрис лесного участка прилагаются (приложение 2 и 3 к Акту)

6. Меры по обеспечению возобновления

7. Мероприятия, необходимые для предупреждения повреждения или поражения смежных насаждений

сбор порубочных остатков с последующим сжиганием в пожаробезопасный период, в смежных насаждениях осуществлять надзор за распространением вредителей и болезней.

8. Сведения для расчёта понижающего коэффициента стоимости древесины:

год образования старого сухостоя

2017

основная причина повреждения древесины

Дата проведения обследований


12.05.2020

Исполнитель работ по проведению лесопатологических обследований:

ФИО

Егоров Анатолий Васильевич

Подпись



Приложение 1.1
к акту лесопатологических обследований

Результаты проведения лесопатологических обследований лесных насаждений за май 2020 г.

(месяц)

| | |
|------------------------------|--------------------|
| Субъект Российской Федерации | Тамбовская область |
| Лесничество (лесопарк) | Моршанское |
| Участковое лесничество | Вязлинское |
| Урочище (лесная дача) | |

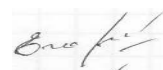
| Номер квартала | Номер выдела | Площадь выдела, га | Целевое назначение лесов | Категория защитных лесов | Номер лесопатологического выдела | Площадь лесопатологического выдела, га | Таксационная характеристика лесного насаждения | | | | | | | | | Число деревьев на пробе, шт. | Распределение деревьев по категориям состояния, % от запаса | | | | | | | | | | | | Признаки повреждения деревьев | Доля повреждённых деревьев, % | Причина ослабления, повреждения | Подлежит рубке, % | Назначенные мероприятия | | | |
|---------------------|--------------|--------------------|--------------------------|--------------------------|----------------------------------|--|--|--------|---------|-------------------|---------------------|----------|---------|---------|------------------|------------------------------|---|-------------|--------------------|-----------|------------------|------------------|-----------------|-----------------|----------------|----------------|-------------------|-----------------------------------|-------------------------------|-------------------------------|---------------------------------|-------------------|-------------------------|--|--|--|
| 1 | 2 | 3 | 4 | 5 | 6 | 7 | состав | порода | возраст | средняя высота, м | средний диаметр, см | тип леса | полнота | бонитет | запас, куб. м/га | | без признаков ослабления | ослабленные | сильно ослабленные | усыхающие | свежий сухойстой | старый сухойстой | свежий ветровал | старый ветровал | свежий бурелом | старый бурелом | аварийные деревья | 33 | | | | | площадь, га | | | |
| 379 | 12 | 4.7 | Защитные | Леса расположенные в | 12 | 4.7 | 10СО | СО | 41 | 20 | 18 | МШ | 0.8 | 1А | 300 | 556 | 59.3 | 26.2 | 4.5 | 4.5 | 3.2 | 2.3 | | | | | | 103, 104, 114, 504, 802, 832, 853 | 19.7 | Корневая губка, засуха. | 14.5 | ВСР | 4.7 | | | |
| | | | | | | | | | | | | | | | | | | | | | | | | | | | | | | | | | | | | |
| | | | | | | | | | | | | | | | | | | | | | | | | | | | | | | | | | | | | |
| | | | | | | | | | | | | | | | | | | | | | | | | | | | | | | | | | | | | |
| | | | | | | | | | | | | | | | | | | | | | | | | | | | | | | | | | | | | |
| Итого по насаждению | | | | | | | | | | | | | | | 556 | 59.3 | 26.2 | 4.5 | 4.5 | 3.2 | 2.3 | | | | | | 19.7 | | 14.5 | ВСР | 4.7 | | | | | |

Показатели, не соответствующие таксационному описанию отмечаются "*".

Исполнитель работ по проведению лесопатологического обследования:

ФИО: Егоров Анатолий Васильевич

Подпись



Дата составления документа:

09.06.2020

Телефон:

84912373710

Ведомость перечета деревьев назначенных в рубку

ВРЕМЕННАЯ ПРОБНАЯ ПЛОЩАДЬ №

| | | | | | | | |
|--------------------------------|---------------------------|------------------------|-------------|---------------|-----------|---------|-----------|
| Субъект Российской Федерации | Тамбовская область | | | | | | |
| Лесничество (лесопарк) | Морианское | Квартал | 379 | Выдел | 12 | | |
| Площадь | 4.7 | га, | | | | | |
| Номер очага вредных организмов | | Размер пробной площади | 0.47 | га | | | |
| Таксационная характеристика: | | | | | | | |
| Тип леса | МШ | Состав | 10СО | Возраст | 41 | Бонитет | 1А |
| Полнота | 0.8 | Запас на га | 300 | Возобновление | 0 | | |

Время и причина ослабления лесного насаждения

Корневая губка, засуха.

Тип очага вредных организмов: эпизодический, хронический (подчеркнуть)


Фаза развития очага вредных организмов: начальная, нарастания численности, собственно вспышка, кризис (подчеркнуть)

Состояние лесного насаждения, намечаемые мероприятия

Насаждение с нарушенной устойчивостью. Требуется проведение выборочной санитарной рубки.

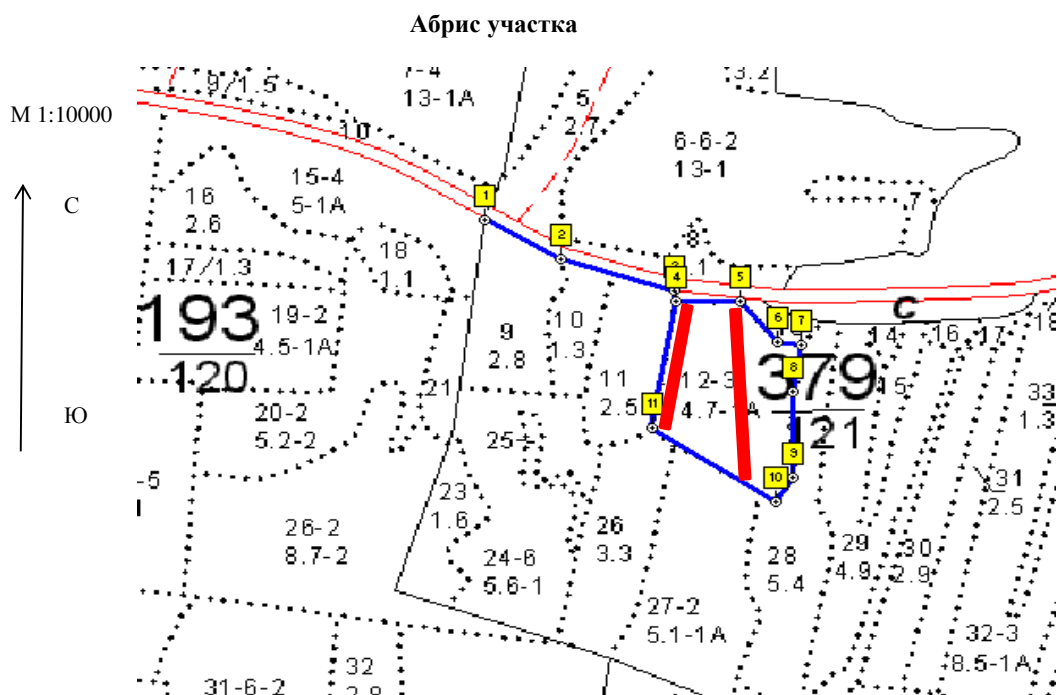
Средневзвешенная категория состояния насаждения 1.7

Исполнитель работ по проведению лесопатологических обследований:

| | | | |
|----------------------------|-----------------------------------|---------|--|
| ФИО | Егоров Анатолий Васильевич | Подпись |  |
| Дата составления документа | 09.06.2020 | Телефон | 8-4912-37-37-10 |

Оборотная сторона

[illegible][illegible][illegible]



| Номер выдела | Ленты (круговой площадки) перечета | | | | |
|--------------|------------------------------------|----------|-----------|-----------|-------------|
| | № ленты (площадки) | длина, м | ширина, м | радиус, м | площадь, га |
| 12 | 1 | 270 | 10 | | 0.27 |
| | | 200 | 10 | | 0.2 |
| | | | | | |

| Номера точек | Координаты | Румбы линий | Длина, м |
|--------------|---------------------------|-------------|----------|
| 1-2 | E: 53.434738 N: 42.078594 | ЮВ 70 | 124 |
| 2-3 | E: 53.434169 N: 42.080201 | ЮВ 83 | 169 |
| 3-4 | E: 53.433704 N: 42.082617 | ЮВ 19 | 18 |
| 4-5 | E: 53.433543 N: 42.082660 | СВ 80 | 90 |
| 5-6 | E: 53.433536 N: 42.084007 | ЮВ 51 | 82 |
| 6-7 | E: 53.432972 N: 42.084805 | СВ 90 | 33 |
| 7-8 | E: 53.432916 N: 42.085298 | ЮВ 19 | 75 |
| 8-9 | E: 53.432250 N: 42.085107 | ЮЗ 10 | 134 |
| 9-10 | E: 53.431049 N: 42.085086 | ЮЗ 22 | 45 |
| 10-11 | E: 53.430704 N: 42.084721 | СЗ 67 | 211 |
| 11-4 | E: 53.431758 N: 42.082090 | СВ 1 | 202 |
| | | | |

Условные обозначения

Исполнитель работ по проведению лесопатологических обследований:

ФИО

Егоров Анатолий Васильевич

Подпись

Дата составления документа

09.06.2020

Телефон

8-4912-37-37-10