

УТВЕРЖДАЮ:
Начальник Управления лесами
Тамбовской области
С.И.Истомин
Дата 19.06.2020

Акт
лесопатологического обследования № 214

лесных насаждений Моршанское лесничества
Тамбовская область (субъект РФ)

Способ лесопатологического обследования:

1. Визуальный

☐

2. Инструментальный

x

Место проведения

Участковое лесничество	Урочище (дача)	Квартал (кварталы)	Выдел (выделы)	Площадь, га
Сокольниковское		271	30	5

Лесопатологическое обследование проведено на общей площади 5 га.

[illegible]

КОПИЯ ВЕРНА

Q

Инструментальное обследование лесного участка

1. Фактическая таксационная характеристика лесного насаждения соответствует (не соответствует) (нужное подчеркнуть) таксационному описанию. Причины несоответствия:

Ведомость лесных участков с выявленными несоответствиями таксационным описаниям приведена в приложении 1 к Акту.

2. Состояние насаждений:	с нарушенной устойчивостью	X
--------------------------	-----------------------------------	---

с утраченной устойчивостью

причины повреждения:

Сосновая губка, Засуха.

В том числе:

заселено (отработано) стволовыми вредителями

Вид вредителя	Порода	Встречаемость (% заселённых деревьев)	Степень заселения лесного насаждения(слабая, средняя, сильная)

Повреждено огнём

Вид пожара	Порода	Состояние корневых лап		Состояние корневой шейки		Подсушивание луба	
		% поврежденных огнём корней	% деревьев с данным повреждением	ожог корневой шейки по окружности (1/4; 2/4; 3/4; более 3/4)	% деревьев с данным повреждением	по окружности (1/4; 2/4; 3/4; более 3/4)	% деревьев с данным повреждением

Поражено болезнями

Вид болезни	Порода	Встречаемость (% поражённых деревьев)	Степень поражения лесного насаждения (слабая, средняя, сильная)

3. Выборке подлежит	10,9	% деревьев,	9,2	% деревьев по запасу,
в т.ч.: ослабленных		% (причины назначения)		% (причины назначения)
сильно ослабленных	-	% (причины назначения)	-	% (причины назначения)
усыхающих	2,4	% (сосновая губка)	1,7	% (сосновая губка)
свежего сухостоя	1,2	%,	1,6	%,
в т.ч.: свежего ветровала	2,4	%	1	%
свежего бурелома		%		%
старого ветровала		%		%
в т.ч.: старого бурелома		%		%
старого сухостоя	4,9	%	4,9	%

4. Полнота лесного насаждения после уборки деревьев, подлежащих рубке, составит Критическая полнота для данной категории лесных насаждений составляет

0,6

0,3

5. ЗАКЛЮЧЕНИЕ

С целью предотвращения негативных процессов или снижения ущерба от их воздействия назначено:

Участковое лесничество	Урочище (дача)	Квартал	Выдел	Площадь, выдела, га	Вид мероприятия	Площадь, мероприятия, га	Порода	Запас на выдел, кбм	Крайние сроки проведения
Сокольниковское		271	30	5	ВСП	5	СО	205	2021
							ДН		
							Б	25	
							ОС		

Ведомость перечета деревьев назначенных в рубку и абрис лесного участка прилагаются (приложение 2 и 3 к Акту)

6. Меры по обеспечению возобновления

7. Мероприятия, необходимые для предупреждения повреждения или поражения смежных насаждений

сбор порубочных остатков с последующим сжиганием в пожаробезопасный период, в смежных насаждениях осуществлять надзор за распространением вредителей и болезней.

8. Сведения для расчёта понижающего коэффициента стоимости древесины:

год образования старого сухостоя

2018

основная причина повреждения древесины

Дата проведения обследований

15.05.2020

Исполнитель работ по проведению лесопатологических обследований:

ФИО

Нечин С.Ю

Подпись

Приложение 1.1
к акту лесопатологических обследований

Результаты проведения лесопатологических обследований лесных насаждений за май 2020 г.

(месяц)

Субъект Российской Федерации	Тамбовская область
Лесничество (лесопарк)	Моршанское
Участковое лесничество	Сокольниковское
Урочище (лесная дача)	

Номер квартала		Номер выдела		Площадь выдела, га		Целевое назначение лесов		Категория защитных лесов		Номер лесопатологического выдела		Площадь лесопатологического выдела, га		Таксационная характеристика лесного насаждения										Распределение деревьев по категориям состояния, % от запаса														Признаки повреждения деревьев		Доля повреждённых деревьев, %		Причина ослабления, повреждения		Подлежит рубке, %		Назначенные мероприятия	
1	2	3	4	5	6	7	8	9	10	11	12	13	14	15	16	17	18	19	20	21	22	23	24	25	26	27	28	29	30	31	32	33	34														
271	30	5	Защитные	леса зелёных зон	30	5	10СО+ДН+Б+ОС	СО	104	34	40	ДСН	0,7	1А	500	70	48,0	23,9	15,0	1,7	1,6	4,9						103,	8,5	Сосновая губка, Засуха.	8,2	ВСП	5														
																		3	0,8	0,3																											
																			6	0,7	0,9				1,0																						
																			3	0,8	0,4																										
Итого по насаждению																82	50,3	25,5	15	1,7	1,6	4,9	1									10,9		9,2	ВСП	5											

Показатели, не соответствующие таксационному описанию отмечаются "*".

Исполнитель работ по проведению лесопатологического обследования:

ФИО: Нечин С.Ю

Подпись

Дата составления документа:

11.06.2020

Телефон:

84912373710

Ведомость перечета деревьев назначенных в рубку

ВРЕМЕННАЯ ПРОБНАЯ ПЛОЩАДЬ №

Субъект Российской Федерации	Тамбовская область						
Лесничество (лесопарк)	Морианское	Квартал	271	Выдел	30		
Площадь	5	га,					
Номер очага вредных организмов		Размер пробной площади	0,4	га			
Таксационная характеристика:							
Тип леса	ДСН	Состав	10СО+ДН+Б+ОС	Возраст	104	Бонитет	1А
Полнота	0,7	Запас на га	500	Возобновление	0		

Время и причина ослабления лесного насаждения

Сосновая губка, Засуха.

Тип очага вредных организмов: эпизодический, хронический (подчеркнуть)

Фаза развития очага вредных организмов: начальная, нарастания численности, собственно вспышка, кризис (подчеркнуть)

Состояние лесного насаждения, намечаемые мероприятия

Насаждение с нарушенной устойчивостью. Требуется проведение выборочной санитарной рубки.

Средневзвешенная категория состояния **2**

Исполнитель работ по проведению лесопатологических обследований:

ФИО **Нечин С.Ю**

Подпись



Дата составления документа **11.06.2020**

Телефон **84912373710**

ВЕДОМОСТЬ ПЕРЕЧЕТА ДЕРЕВЬЕВ

Оборотная сторона

Порода: Сосна

Ступени толщины, см	Количество деревьев по категориям состояния, шт.																Всего деревьев по ступеням толщины	
	I	II	III	IV		V		VI			ветровал, бурелом			аварийные деревья			шт.	в т.ч. подлежат рубке, %
				НЗ	З	НЗ	З	НЗ	З	О	НЗ	З	О	НЗ	З	О		
1	2	3	4	5	6	7	8	9	10	11	12	13	14	15	16	17	18	19
8																		
12																		
16																		
20			1														1	
24																		
28		1	5	1													7	1,2
32	6	6		1				2									15	3,6
36	7	6	3					1									17	2,7
40	9	6	2			1		1									19	2,4
44	7		2														9	
48	2																2	
52																		
56																		
60																		
Итого, %	37,8	23,2	15,9	2,4		1,2		4,9									85,4	8,5
Итого, % от запаса	48,0	23,9	15,0	1,7		1,6		4,9									95,1	8,2

Порода: Дуб

Ступени толщины, см	Количество деревьев по категориям состояния, шт.																Всего деревьев по ступеням толщины	
	I	II	III	IV		V		VI			ветровал, бурелом			аварийные деревья			шт.	в т.ч. подлежат рубке, %
				НЗ	З	НЗ	З	НЗ	З	О	НЗ	З	О	НЗ	З	О		
1	2	3	4	5	6	7	8	9	10	11	12	13	14	15	16	17	18	19
8																		
12																		
16	1																1	
20		1															1	
24																		
28	1																1	
32																		1,3
36																		
40																		
44																		
48																		
52																		
56																		
60																		
Итого, %	2,5	1,2															3,6	
Итого, % от запаса	0,8	0,3															1,1	

Порода: Береза

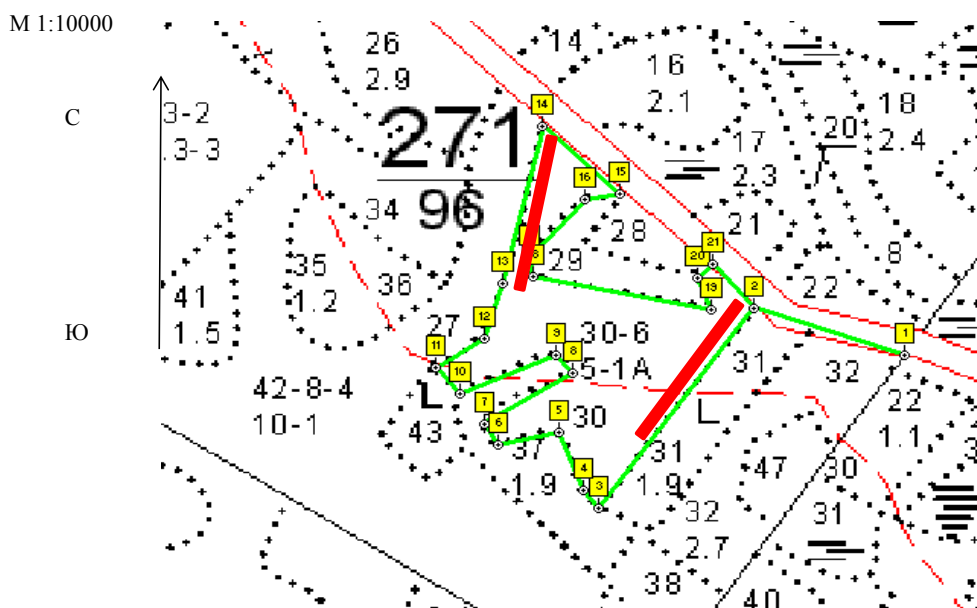
Ступени толщины, см	Количество деревьев по категориям состояния, шт.																Всего деревьев по ступеням толщины	
	I	II	III	IV		V		VI			ветровал, бурелом			аварийные деревья			шт.	в т.ч. подлежат рубке, %
				НЗ	З	НЗ	З	НЗ	З	О	НЗ	З	О	НЗ	З	О		
1	2	3	4	5	6	7	8	9	10	11	12	13	14	15	16	17	18	19
8																		
12																		
16	1	1															2	
20																		
24											1						1	1,2
28	1										1						2	1,2
32		1															1	
36																		
40																		
44																		
48																		
52																		
56																		
60																		
Итого, %	2,4	2,4									2,4						7,3	2,4
Итого, % от запаса	0,7	0,9									1,0						2,6	1,0

Порода:

Осина


[illegible]

Абрис участка



Номер выдела	Ленты (круговой площадки) перечета				
	№ ленты (площадки)	длина, м	ширина, м	радиус, м	площадь, га
30	1	200	10		0,2
	2	200	10		0,2

Номера точек	Координаты	Румбы линий	Длина, м
1-2	Е: 53.3892566 N: 41.898303	СЗ 81	179
2-3	Е: 53.3893101 N: 41.895763	ЮЗ 25	301
3-4	Е: 53.380886 N: 41.893162	СЗ 51	27
4-5	Е: 53.381073 N: 41.892896	СЗ 31	76
5-6	Е: 53.381714 N: 41.892498	ЮЗ 67	70
6-7	Е: 53.381581 N: 41.891471	СЗ 39	31
7-8	Е: 53.381822 N: 41.891249	СВ 47	116
8-9	Е: 53.382382 N: 41.892725	СЗ 51	27
9-10	Е: 53.382569 N: 41.892458	ЮЗ 56	117
10-11	Е: 53.382142 N: 41.890850	СЗ 50	42
11-12	Е: 53.382436 N: 41.890450	СВ 46	64
12-13	Е: 53.382756 N: 41.891255	СВ 7	72
13-14	Е: 53.383370 N: 41.891571	СВ 3	198
14-15	Е: 53.385105 N: 41.892250	ЮВ 34	120
15-16	Е: 53.384357 N: 41.893539	ЮЗ 71	39
16-17	Е: 53.384304 N: 41.892959	ЮЗ 31	95
17-18	Е: 53.383664 N: 41.892018	ЮВ 18	24
18-19	Е: 53.383450 N: 41.892062	ЮВ 89	203
19-20	Е: 53.383075 N: 41.895049	СЗ 31	41
20-21	Е: 53.383422 N: 41.894828	СВ 35	25
21-2	Е: 53.383582 N: 41.895097	ЮВ 50	70

Условные обозначения  пробная площадь

Исполнитель работ по проведению лесопатологических обследований:

ФИО

Нечин С.Ю

Подпись



Дата составления документа

11.06.2020

Телефон

84912373710