

УТВЕРЖДАЮ:
Начальник Управления лесами
Тамбовской области
С.И.Истомин
Дата 19.06.2020

Акт
лесопатологического обследования № 217

лесных насаждений Моршанское лесничества
Тамбовская область (субъект РФ)

Способ лесопатологического обследования:

1. Визуальный

☐

2. Инструментальный

☒

Место проведения

| Участковое лесничество | Урочище (дача) | Квартал (кварталы) | Выдел (выделы) | Площадь, га |
|------------------------|----------------|--------------------|----------------|-------------|
| Сокольниковское | | 271 | 37 | 1,9 |
| | | | | |
| | | | | |
| | | | | |

Лесопатологическое обследование проведено на общей площади 1,9 га.

КОПИЯ ВЕРНА

Инструментальное обследование лесного участка

1. Фактическая таксационная характеристика лесного насаждения соответствует (не соответствует) (нужное подчеркнуть) таксационному описанию. Причины несоответствия:

Результаты проведения лесопатологических обследований лесных насаждений за май 2020 г.

Ведомость лесных участков с выявленными несоответствиями таксационным описаниям приведена в приложении 1 к Акту.

2. Состояние насаждений: **с нарушенной устойчивостью** ☒

с утраченной устойчивостью ☐

причины повреждения:

Сосновая губка, стволовые гнили, засуха.

В том числе:

заселено (отработано) стволовыми вредителями

| Вид вредителя | Порода | Встречаемость (% заселённых деревьев) | Степень заселения лесного насаждения (слабая, средняя, сильная) |
|---------------|--------|---------------------------------------|---|
| | | | |
| | | | |
| | | | |
| | | | |

Повреждено огнём

| Вид пожара | Порода | Состояние корневых лап | | Состояние корневой шейки | | Подсушивание луба | |
|------------|--------|-----------------------------|----------------------------------|--|----------------------------------|--|----------------------------------|
| | | % повреждённых огнём корней | % деревьев с данным повреждением | ожог корневой шейки по окружности (1/4; 2/4; 3/4; более 3/4) | % деревьев с данным повреждением | по окружности (1/4; 2/4; 3/4; более 3/4) | % деревьев с данным повреждением |
| | | | | | | | |
| | | | | | | | |
| | | | | | | | |
| | | | | | | | |

Поражено болезнями

| Вид болезни | Порода | Встречаемость (% поражённых деревьев) | Степень поражения лесного насаждения (слабая, средняя, сильная) |
|-------------|--------|---------------------------------------|---|
| | | | |
| | | | |
| | | | |
| | | | |

| | | | | |
|---------------------------|------------|------------------------|------------|------------------------|
| 3. Выборке подлежит | 8.4 | % деревьев, | 9.9 | % деревьев по запасу, |
| в т.ч.: ослабленных | | % (причины назначения) | | % (причины назначения) |
| сильно ослабленных | - | % (причины назначения) | - | % (причины назначения) |
| усыхающих | 0.4 | % (сосновая губка) | 0.4 | % (сосновая губка) |
| свежего сухостоя | 2.2 | %, | 2.5 | %, |
| в т.ч.: свежего ветровала | | % | | % |
| свежего бурелома | | % | | % |
| старого ветровала | | % | | % |
| в т.ч.: старого бурелома | | % | | % |
| старого сухостоя | 5.8 | % | 7 | % |

4. Полнота лесного насаждения после уборки деревьев, подлежащих рубке, составит
Критическая полнота для данной категории лесных насаждений составляет

0.5
0.3

5. ЗАКЛЮЧЕНИЕ

С целью предотвращения негативных процессов или снижения ущерба от их воздействия назначено:

| Участковое лесничество | Урочище (дача) | Квартал | Выдел | Площадь, выдела, га | Вид мероприятия | Площадь, мероприятия, га | Порода | Запас на выдел, кбм | Крайние сроки проведения |
|------------------------|----------------|---------|-------|---------------------|-----------------|--------------------------|--------|---------------------|--------------------------|
| Сокольниковское | | 271 | 37 | 1.9 | ВСП | 1.9 | С | 29.3 | 2021 |
| | | | | | | | Б | 8.0 | |
| | | | | | | | ОС | 15.4 | |
| | | | | | | | ДНП | | |

Ведомость перечета деревьев назначенных в рубку и абрис лесного участка прилагаются (приложение 2 и 3 к Акту)

6. Меры по обеспечению возобновления

7. Мероприятия, необходимые для предупреждения повреждения или поражения смежных насаждений

сбор порубочных остатков с последующим сжиганием в пожаробезопасный период, в смежных насаждениях осуществлять надзор за распространением вредителей и болезней.

8. Сведения для расчёта понижающего коэффициента стоимости древесины:

год образования старого сухостоя

2017

основная причина повреждения древесины

Дата проведения обследований

13.05.2020

Исполнитель работ по проведению лесопатологических обследований:

ФИО

Нечин С.Ю

Подпись



Приложение 1.1
к акту лесопатологических обследований

Результаты проведения лесопатологических обследований лесных насаждений за май 2020 г.

(месяц)

| | |
|------------------------------|--------------------|
| Субъект Российской Федерации | Тамбовская область |
| Лесничество (лесопарк) | Моршанское |
| Участковое лесничество | Сокольниковское |
| Урочище (лесная дача) | |

| Номер квартала | | Номер выдела | | Площадь выдела, га | | Целевое назначение лесов | | Категория защитных лесов | | Номер лесопатологического выдела | | Площадь лесопатологического выдела, га | | Таксационная характеристика лесного насаждения | | | | | | | | | | Распределение деревьев по категориям состояния, % от запаса | | | | | | | | | | Признаки повреждения деревьев | | Доля повреждённых деревьев, % | | Причина ослабления, повреждения | | Подлежит рубке, % | | Назначенные мероприятия | |
|---------------------|----|--------------|----------|--------------------|----|--------------------------|-------------|--------------------------|-----|----------------------------------|----|--|-----|--|-----|------|------|------|------|-----|-----|-----|-----|---|----|----|----|------|------|-----------------------------------|-----|-----|-----|-------------------------------|--|-------------------------------|--|---------------------------------|--|-------------------|--|-------------------------|--|
| 1 | 2 | 3 | 4 | 5 | 6 | 7 | 8 | 9 | 10 | 11 | 12 | 13 | 14 | 15 | 16 | 17 | 18 | 19 | 20 | 21 | 22 | 23 | 24 | 25 | 26 | 27 | 28 | 29 | 30 | 31 | 32 | 33 | 34 | | | | | | | | | | |
| 271 | 37 | 1.9 | Защитные | леса зелёных зон | 37 | 1.9 | 6С2Б2ОС+ДНП | С | 110 | 30 | 40 | ДРТ | 0.6 | 1 | 280 | 219 | 21.7 | 20.8 | 11.2 | 0.4 | 1.0 | 4.1 | | | | | | 103, | 4.0 | Сосновая губка, стволловые гнили, | 5.5 | ВСП | 1.9 | | | | | | | | | | |
| | | | | | | | | | | | | | | | | | | 138 | 9.5 | 6.5 | 2.1 | | 0.5 | 1.0 | | | | | 104, | | 1.8 | | | 1.5 | | | | | | | | | |
| | | | | | | | | | | | | | | | | | | 130 | 9.2 | 6.1 | 1.6 | | 1.0 | 1.9 | | | | | 114, | | 2.6 | | | 2.9 | | | | | | | | | |
| | | | | | | | | | | | | | | | | | | 12 | 0.9 | 0.3 | 0.2 | | | | | | | | 504, | | | | | | | | | | | | | | |
| | | | | | | | | | | | | | | | | | | | | | | | | | | | | | 801, | | | | | | | | | | | | | | |
| Итого по насаждению | | | | | | | | | | | | | | | 499 | 41.3 | 33.7 | 15.1 | 0.4 | 2.5 | 7 | | | | | | | 8.4 | | 9.9 | ВСП | 1.9 | | | | | | | | | | | |
| | | | | | | | | | | | | | | | | | | | | | | | | | | | | | | | | | | | | | | | | | | | |

Показатели, не соответствующие таксационному описанию отмечаются "*".

Исполнитель работ по проведению лесопатологического обследования:

ФИО: Нечин С.Ю

Подпись



Дата составления документа:

11.06.2020

Телефон:

84912373710

Результаты проведения лесопатологических обследований лесных насаждений за май 2020 г.

ВРЕМЕННАЯ ПРОБНАЯ ПЛОЩАДЬ №

| | | | | | | | |
|--------------------------------|---------------------------|------------------------|--------------------|---------------|------------|---------|----------|
| Субъект Российской Федерации | Тамбовская область | | | | | | |
| Лесничество (лесопарк) | Морианское | Квартал | 271 | Выдел | 37 | | |
| Площадь | 1.9 | га, | | | | | |
| Номер очага вредных организмов | | Размер пробной площади | 1.9 | га | | | |
| Таксационная характеристика: | | | | | | | |
| Тип леса | ДРТ | Состав | 6С2Б2ОС+ДНП | Возраст | 110 | Бонитет | 1 |
| Полнота | 0.6 | Запас на га | 280 | Возобновление | 0 | | |

Время и причина ослабления лесного насаждения

Сосновая губка, стволовые гнили, засуха.

Тип очага вредных организмов: эпизодический, хронический (подчеркнуть)

Фаза развития очага вредных организмов: начальная, нарастания численности, собственно вспышка, кризис (подчеркнуть)

Состояние лесного насаждения, намечаемые мероприятия

Насаждение с нарушенной устойчивостью. Требуется проведение выборочной санитарной рубки.

Средневзвешенная категория состояния 2.1

Исполнитель работ по проведению лесопатологических обследований:

ФИО **Нечин С.Ю**

Подпись

Дата составления документа **11.06.2020**

Телефон

84912373710

Оборотная сторона

[illegible][illegible][illegible]

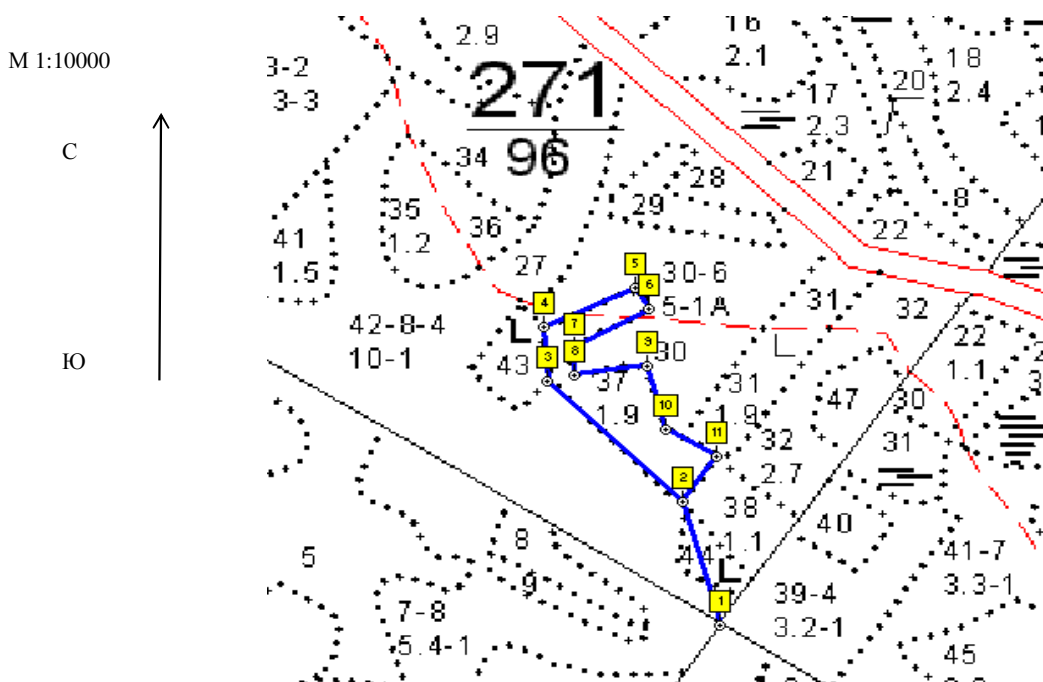
Порода:

Дуб

[illegible]

Результаты проведения лесопатологических обследований лесных насаждений за май 2020 г.

Абрис участка



| Номер выдела | Ленты (круговой площадки) перече́та | | | | |
|--------------|-------------------------------------|----------|-----------|-----------|-------------|
| | № ленты (площадки) | длина, м | ширина, м | радиус, м | площадь, га |
| 37 | Сплошной перечет | | | | 1.9 |
| | | | | | |
| | | | | | |

| Номера точек | Координаты | Румбы линий | Длина, м |
|--------------|----------------------------|-------------|----------|
| 1-2 | E: 53.378670 N: 41.893863 | СЗ 26 | 169 |
| 2-3 | E: 53.370139 N: 41.893203 | СЗ 55 | 220 |
| 3-4 | E: 53.371555 N: 41.890846 | СЗ 15 | 72 |
| 4-5 | E: 53.372196 N: 41.890761 | СВ 54 | 118 |
| 5-6 | E: 53.3782649 N: 41.892369 | ЮВ 44 | 32 |
| 6-7 | E: 53.372409 N: 41.892636 | ЮЗ 50 | 103 |
| 7-8 | E: 53.371955 N: 41.891295 | ЮВ 10 | 36 |
| 8-9 | E: 53.3781635 N: 41.891293 | СВ 72 | 87 |
| 9-10 | E: 53.371741 N: 41.892587 | ЮВ 24 | 86 |
| 10-11 | E: 53.370993 N: 41.892895 | ЮВ 69 | 69 |
| 11-2 | E: 53.370673 N: 41.893786 | ЮЗ 23 | 71 |
| | | | |
| | | | |

Условные обозначения

Исполнитель работ по проведению лесопатологических обследований:

| | | | |
|----------------------------|------------|---------|-------------|
| ФИО | Нечин С.Ю. | Подпись | |
| Дата составления документа | 11.06.2020 | Телефон | 84912373710 |