

УТВЕРЖДАЮ:  
Начальник Управления лесами  
Тамбовской области  
С.И.Истомин  
Дата 19.06.2020

**Акт**  
**лесопатологического обследования № 222**

лесных насаждений Моршанское лесничества  
Тамбовская область (субъект РФ)

Способ лесопатологического обследования: 1. Визуальный ☐  
2. Инструментальный ☒

**Место проведения**

Участковое лесничество	Урочище (дача)	Квартал (кварталы)	Выдел (выделы)	Площадь, га
Сокольниковское		296	2	0,9

Лесопатологическое обследование проведено на общей площади 0,9 га.

Участковое лесничество: СОКОЛЬНИКОВСКОЕ														ЛЕСА, РАСПОЛ. В СТЕПЯХ, ГОРАХ И ДР.														Квартал	296
1	2	3	4	5	6	7	8	9	10	11	12	13	14	15	16	17	18	19	20	21	22	23	24						
Н	Пло-	Состав	Подрост	ло	Я	Вы-	Эле-	Воз	Вы-	Ди	Кл	Гр	Бо	Тип	Полн	Запас	сырост.	Кл	Запас	на	выделе	дес	МЗ						
Вы-	шадь	длесок	покров	поч	со	мент					ас	уп			ота	леса	дес	МЗ	ас										
де-	ва	рельеф	особенн	Р	та		ра	со	ам	с	па	ни	леса					с	су	ре	еди	захламлен	Хозяйственные						
ла	га	ости	выдела	Отмет		ле-									Сумм	на	общий	в	т	ч	хо	нич							
ка	а	а	а	порослевом	У	я	са	ст	та	ст	во	зго	те		а	пл		по	то	стоя	дин	ных	мероприятия						
		происх	Наимен	кат	ру-					зр	эр		тлу		оша	1	на	сос	ва		общий	лик							
		ег	незалес	земель	С	са-				р	ас	ас	т		дей		та	в	рн		де								
		Хар	лесных	культур						та	та	та			сече	га	выдел	ляю	ос		ревь	вида							
		Кадастров	оценка												ний		шим		ти		ев								

1 1,5 ВОЛОТО  
НИЗИННОЕ, ОСОКОВОЕ, мощность торфа 0,2 м, зарастание 20% БЕРЁЗА

2	9	лесные культуры	1	28	CO	71	28	28	4	2	1A	млн	37	37
		10CO+ДПП+В										В2		

подлесок: КРЛ РЕДКИЙ

культуры-34 г., ВСПАШ.БОРОЗД., ПОСАДКА РУЧНАЯ, состояние удовлетворительные

3	6,1	10Б	1	15Б	30	15	12	3	2	2	ОСН
несомкн. культуры под пологом											С2

10E  
10E  
E  
10

подлесок: КРЛ РЕДКИЙ

культуры-95 г., вспаш. борозд., по  
неблаг. климат. факторы

лесные культуры

10E	1	3	E	19	3	6	1	1	4	ДСН С2
возобновление										

8Б2С  
возрождение

культуры-91  
г. ВСПАИ. БОРОЗД. ПОСАЛКА РУЧНАЯ. СОСТОЯНИЕ УЛОВ

культуры-91 г., ВСПАШ.  
лесные культуры

лесные культуры	1	4	СО	12	3	4	1	1	3	ДСН
6СО2ДН2Б										С2
			П	П	15	3	2			

подлесок: КРЛ РЕДКИЙ

6	1,7	8В10С1П	1	15	В	25	15	14	3	2	1	ДСН	,6
культуры-93 г., ВСПАШ.ВОРОЗД., ПОСАДКА РУЧНАЯ, размещение 3,0													

подлесок: ЛП КРЛ РЕДКИЙ 10 10 ЛП

7	культуры-80 г., вспаш. борозд., посадка ручная, состояние	погибы
6	8Б1ДН1П	1 14 Б 30 15 14 3 2 2 ОШ , 6

7

ЛП  
подресок: КЛТ КРЛ РЕДКИЙ 8 8

№	Состав неоднородный, полнота	Неравномерная, тип леса	Вариация
8	9 8Б1П1ОЛЧ+ОС	1 13 В	25 14 14 3 2 1 ДРТ , 8

ПОДБИТОТТВО

ПОДПИСОК: КРП СР ГУСТ  
ОЛЧ  
0 0  
14 14

подлесок: КРЛ СР.ГУС  
СОСТАВ НЕОДНОРОДНЫЙ, П

9	1,8	100ЛЧ+Б	1	14	ОЛУ	25	14	14	3	2	1	КР	6
СОСТАВ НЕОДНОРОДНЫЙ, ПОЛНОТА НЕРАВНОМЕРНАЯ, ПУШЬ ЛЕСА ВАРЬИРУЕТСЯ													
ПА													

топпесок: ИВО КРЛ РЕПКИЙ

[illegible]

100ЛЧ+В

подлесок: КРЛ Р РЕДКИЙ

несомкнувшиеся культуры

10CO	CO	3	2	ДСН	50
возобновление				С2	

6ЛП2ДНП2ОС

ДНП  
ОС

ДОПОЛНЕН. Л/К  
УХ. ЗА Л/К РУЧ

подлесок: КРЛ РЯДКИ  
культуры-95 г., ВСПАШ.БОРОЗД., ПОСАДКА РУЧНАЯ,размещение 3,0\*0,7 м,1400 шт/га, состояние НЕУДОВЛЕТВОРИТЕЛЬНЫЕ,

ПРОРЕЖИВАНИЕ  
15%

ДОПОЛНЕН. Л/К  
УХ. ЗА Л/К РУЧ

КОПИЯ ВЕРНА

## Инструментальное обследование лесного участка

1. Фактическая таксационная характеристика лесного насаждения соответствует (не соответствует) (нужное подчеркнуть) таксационному описанию. Причины несоответствия:

Ведомость лесных участков с выявленными несоответствиями таксационным описаниям приведена в приложении 1 к Акту.

2. Состояние насаждений:	с нарушенной устойчивостью	X
--------------------------	----------------------------	---

**с утраченной устойчивостью**

причины повреждения:

*Смоляной рак, засуха.*

В том числе:

заселено (отработано) стволовыми вредителями

Вид вредителя	Порода	Встречаемость (% заселённых деревьев)	Степень заселения лесного насаждения(слабая, средняя, сильная)

Повреждено огнём

Вид пожара	Порода	Состояние корневых лап		Состояние корневой шейки		Подсушивание луба	
		% поврежденных отнём корней	% деревьев с данным повреждением	ожог корневой шейки по окружности (1/4; 2/4; 3/4; более 3/4)	% деревьев с данным повреждением	по окружности (1/4; 2/4; 3/4; более 3/4)	% деревьев с данным повреждением

Поражено болезнями

Вид болезни	Порода	Встречаемость (% поражённых деревьев)	Степень поражения лесного насаждения (слабая, средняя, сильная)
371	СО	10.1	слабая

3. Выборке подлежит	<b>10.1</b>	% деревьев,	<b>10.1</b>	% деревьев по запасу,
в т.ч.: ослабленных		% (причины назначения)		% (причины назначения)
сильно ослабленных	-	% (причины назначения)	-	% (причины назначения)
усыхающих	<b>2</b>	% (смоляной рак)	<b>1.6</b>	% (смоляной рак)
свежего сухостоя	<b>1.8</b>	%,	<b>1.4</b>	%,
в т.ч.: свежего ветровала		%		%
свежего бурелома		%		%
старого ветровала		%		%
в т.ч.: старого бурелома		%		%
старого сухостоя	<b>6.3</b>	%	<b>7.1</b>	%

4. Полнота лесного насаждения после уборки деревьев, подлежащих рубке, составит Критическая полнота для данной категории лесных насаждений составляет

0.6

### 0.3

## 5. ЗАКЛЮЧЕНИЕ

С целью предотвращения негативных процессов или снижения ущерба от их воздействия назначено:

Участковое лесничество	Урочище (дача)	Квартал	Выдел	Площадь, выдела, га	Вид мероприятия	Площадь, мероприятия, га	Порода	Запас на выдел, кбм	Крайние сроки проведения
Сокольниковское		296	2	0.9	ВСП	0.9	СО	37.3	2021
							ДНП		
							Б		

Ведомость перечета деревьев назначенных в рубку и абрис лесного участка прилагаются (приложение 2 и 3 к Акту)

6. Меры по обеспечению возобновления

7. Мероприятия, необходимые для предупреждения повреждения или поражения смежных насаждений

**сбор порубочных остатков с последующим сжиганием в пожаробезопасный период, в смежных насаждениях осуществлять надзор за распространением вредителей и болезней.**

8. Сведения для расчёта понижающего коэффициента стоимости древесины:

год образования старого сухостоя

**2018**

основная причина повреждения древесины

Дата проведения обследований

**15.05.2020**

Исполнитель работ по проведению лесопатологических обследований:

ФИО

**Нечин С.Ю**

Подпись



Приложение 1.1  
к акту лесопатологических обследований

## Результаты проведения лесопатологических обследований лесных насаждений за май 2020 г.

(месяц)

Субъект Российской Федерации	Тамбовская область
Лесничество (лесопарк)	Моршанское
Участковое лесничество	Сокольниковское
Урочище (лесная дача)	

Номер квартала		Номер выдела		Площадь выдела, га		Целевое назначение лесов		Категория защитных лесов		Номер лесопатологического выдела		Площадь лесопатологического выдела, га		Таксационная характеристика лесного насаждения										Распределение деревьев по категориям состояния, % от запаса														Назначенные мероприятия			
1	2	3	4	5	6	7	8	9	10	11	12	13	14	15	16	17	18	19	20	21	22	23	24	25	26	27	28	29	30	31	32	33	34								
296	2	0.9	Защитные	леса, расположенные в	2	0.9	10СО+ДНП+Б	СО	71	28	28	МШ	0.7	1А	410	384	27.6	34.9	25.8	1.6	1.4	7.1						103, 104, 114, 504, 805,	10.1	Смоляной рак, засуха.	10.1	ВСП	0.9								
																		9	0.4	0.4	0.1																				
																			7	0.4	0.3	0.1																			
Итого по насаждению															400	28.4	35.6	26	1.6	1.4	7.1						10.1		10.1	ВСП	0.9										

Показатели, не соответствующие таксационному описанию отмечаются "\*".

Исполнитель работ по проведению лесопатологического обследования:

ФИО: Нечин С.Ю

Подпись

Дата составления документа:

11.06.2020

Телефон:

84912373710

**Ведомость перечета деревьев назначенных в рубку**

**ВРЕМЕННАЯ ПРОБНАЯ ПЛОЩАДЬ №**

Субъект Российской Федерации	<b>Тамбовская область</b>				
Лесничество (лесопарк)	<b>Морианское</b>	Квартал	<b>296</b>	Выдел	<b>2</b>
Площадь	<b>0.9</b>	га,			
Номер очага вредных организмов		Размер пробной площади	<b>0.9</b>	га	
Таксационная характеристика:					
Тип леса	<b>МШ</b>	Состав	<b>10СО+ДНП+Б</b>	Возраст	<b>71</b>
				Бонитет	<b>1А</b>
Полнота	<b>0.7</b>	Запас на га	<b>410</b>	Возобновление	<b>0</b>

Время и причина ослабления лесного насаждения

**Смоляной рак, засуха.**

Тип очага вредных организмов: эпизодический, хронический (подчеркнуть)

Фаза развития очага вредных организмов: начальная, нарастания численности, собственно вспышка, кризис (подчеркнуть)

Состояние лесного насаждения, намечаемые мероприятия

**Насаждение с нарушенной устойчивостью. Требуется проведение выборочной санитарной рубки.**

Средневзвешенная категория состояния 2.3

Исполнитель работ по проведению лесопатологических обследований:

ФИО **Нечин С.Ю**

Подпись

Дата составления документа **11.06.2020**

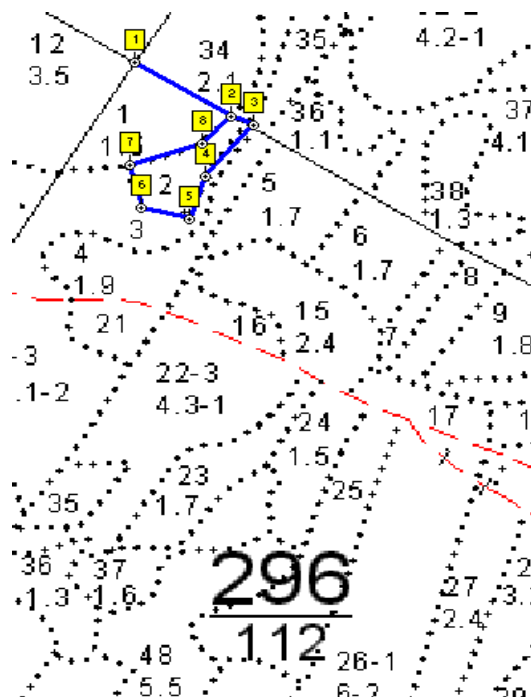
Телефон

**84912373710**

Оборотная сторона

[illegible][illegible][illegible]

### Абрис участка



Номер выдела	Ленты (круговой площадки) перечета				
	№ ленты (площадки)	длина, м	ширина, м	радиус, м	площадь, га
2	Сплошной пересчет				0.9

Номера точек	Координаты	Румбы линий	Длина, м
1-2	E: 53.346405 N: 41.915474	ЮВ 58	140
2-3	E: 53.345736 N: 41.917253	ЮВ 58	29
3-4	E: 53.345629 N: 41.917654	ЮЗ 29	93
4-5	E: 53.344989 N: 41.916758	ЮЗ 6	62
5-6	E: 53.344455 N: 41.916487	СЗ 87	61
6-7	E: 53.344589 N: 41.915597	СЗ 24	61
7-8	E: 53.345124 N: 41.915377	СВ 61	94
8-2	E: 53.345390 N: 41.916716	СВ 32	53

### Условные обозначения

Исполнитель работ по проведению лесопатологических обследований:

*[Signature]*

**84912373710**

**84912373710**