

УТВЕРЖДАЮ:
Начальник Управления лесами
Тамбовской области
С.И.Истомин
Дата 19.06.2020

Акт
лесопатологического обследования № 225

лесных насаждений Моршанское лесничества
Тамбовская область (субъект РФ)

Способ лесопатологического обследования:

1. Визуальный

х

2. Инструментальный

х

Место проведения

Участковое лесничество	Урочище (дача)	Квартал (кварталы)	Выдел (выделы)	Площадь, га
Сокольниковское		302	6 (6А)	2,5 (1,2)

Лесопатологическое обследование проведено на общей площади 2,5 га.

[illegible]

КОПИЯ ВЕРНА

2

1. Визуальное лесопатологическое обследование. *

Наземное

x

Дистанционное

1.1. На площади 2,5 га фактическая таксационная характеристика лесного

насаждения соответствует (не соответствует) таксационному описанию (нужное подчеркнуть). Причины несоответствия: давность определения качественных и количественных характеристик насаждения

Список участков с выявленными несоответствиями приведен в приложении 1 к настоящему Акту.

1.2. Лесные насаждения с нарушенной и утраченной устойчивостью выявлены

на площади 1,2 га:

Участковое лесничество	Урочище (дача)	Квартал	Выдел	Площадь, га		Причина ослабления (гибели)
				с нарушенной устойчивостью	с утраченной устойчивостью	
Сокольниковское		302	6		1,2	Измен.уровня грунтовых вод под воздест.почвенно- климатических факторов, стволовые гнили, засуха
Итого					1,2	

Состояние обследованных лесных насаждений приведено в приложениях 1.1 - 1.4 к Акту в зависимости от метода проведения ЛПО.

1.3. В обследованных лесных участках прогнозируется:

Прогноз	Площадь, га
Ослабление лесных насаждений	
Усыхание лесных насаждений различной степени	
Развитие очагов вредных организмов	1,2

1.4. Обнаружено загрязнение лесного участка отходами и выбросами:

промышленными

бытовыми

Вид загрязне ния	Размеры загрязнения			Объем, кубм	Площадь загрязнения, га
	длина, м	ширина, м	высота, м		

ЗАКЛЮЧЕНИЕ

Оценка текущего санитарного и лесопатологического состояния лесных насаждений, назначенные профилактические мероприятия по защите лесов, агитационные мероприятия:

На площади 1,2 га состояние насаждений неудовлетворительное, насаждение сутраченной устойчивостью. На площади 1,3 га состояние удовлетворительное.

Состав насаждения по таксационному описанию: 8Б2С+Ос насаждение ослаблено по причине измен.уровня грунтовых вод под воздест.почвенно-климатических факторов, стволовые гнили, засуха, что приводит к нарушению сосудистого питания крон деревьев и к отмиранию ассимиляционного аппарата.

По санитарному и лесопатологическому состоянию насаждения на 1,2 га назначено лесопатологическое обследование инструментальным способом с целью определения вида санитарно-оздоровительного мероприятия и объема выбираемой древесины.

Исполнитель работ по проведению лесопатологического обследования:

ФИО

Нечин Сергей Юрьевич

Подпись



Дата

11.06.2020

*Раздел включается в акт, в случае проведения лесопатологического обследования визуальным способом

Приложение 1.1
к акту лесопатологических обследований

Результаты проведения лесопатологических обследований лесных насаждений за май 2020 г.

(месяц)

Субъект Российской Федерации Лесничество (лесопарк) Участковое лесничество Урочище (лесная дача)	Тамбовская область
	Моршанское
	Сокольниковское

Номер квартала	Номер выдела	Площадь выдела, га	Целевое назначение лесов	Категория защитных лесов	Номер лесопатологического выдела	Площадь лесопатологического выдела,	Таксационная характеристика лесного насаждения									Число деревьев на пробе, шт.	Распределение деревьев по категориям состояния, % от запаса												Признаки повреждения деревьев	Доля повреждённых деревьев, %	Причина ослабления, повреждения	Подлежит рубке, %	Назначенные мероприятия	
1	2	3	4	5	6	7	8	9	10	11	12	13	14	15	16		18	19	20	21	22	23	24	25	26	27	28	29					30	31
302	6	2,5	Защитное	зеленые зоны	6А	1,2	8Б2С+Ос*	Б	60*	24	24*	МЧ	0,7*	1	210*		16	6	6	3	13	41	4	11				103, 104, 114, 133, 504, 801,832, 853	69	773, 350, 830	72	Инструм. ЛПО	1,2	
					6Б	1,3		Б	60*	24	24*	МЧ	0,7*	1	210*		75	17	8														Мероприятий по ПРВО не требует	1,3

Показатели, не соответствующие таксационному описанию отмечаются "*".

Исполнитель работ по проведению лесопатологического обследования:

ФИО: Нечин Сергей Юрьевич

Подпись



Дата составления документа:

11.06.2020

Телефон:

8-4912-37-37-10

Инструментальное обследование лесного участка

1.Фактическая таксационная характеристика лесного насаждения соответствует (не соответствует) (нужное подчеркнуть) таксационному описанию. Причины несоответствия: давность лесоустройства

Ведомость лесных участков с выявленными несоответствиями таксационным описаниям приведена в приложении 1 к Акту.

2. Состояние насаждений: с нарушенной устойчивостью

с утраченной устойчивостью

причины повреждения: *Измен.уровня грунтовых вод под воздест.почвенно-климатических факторов, стволовые гнили, засуха*

В том числе:
заселено (отработано) стволовыми вредителями

Вид вредителя	Порода	Встречаемость (% заселённых деревьев)	Степень заселения лесного насаждения(слабая, средняя, сильная)

Повреждено огнём

Вид пожара	Порода	Состояние корневых лап		Состояние корневой шейки		Подсушивание луба	
		% поврежденных огнём корней	% деревьев с данным повреждением	ожог корневой шейки по окружности (1/4; 2/4;3/4;более 3/4)	% деревьев с данным повреждением	по окружности (1/4;2/4;3/4;более 3/4)	% деревьев с данным повреждением

Поражено болезнями

Вид болезни	Порода	Встречаемость (% поражённых деревьев)	Степень поражения лесного насаждения (слабая, средняя, сильная)

3. Выборке подлежит	66,3	% деревьев,	68,5	% деревьев по запасу,
в т.ч.: ослабленных		% (причины назначения)		% (причины назначения)
сильно ослабленных	-	% (причины назначения)	-	% (причины назначения)
усыхающих	-	% (причины назначения)	-	% (причины назначения)
свежего сухостоя	13	%,	12,6	%,
в т.ч.: свежего ветровала	14,9	%	15,3	%
свежего бурелома		%		%
старого ветровала		%		%
в т.ч.: старого бурелома		%		%
старого сухостоя	38,4	%	40,6	%

4. Полнота лесного насаждения после уборки деревьев, подлежащих рубке, составит

Критическая полнота для данной категории лесных насаждений составляет

0,1

0,3

5. ЗАКЛЮЧЕНИЕ

С целью предотвращения негативных процессов или снижения ущерба от их воздействия назначено:

участковое лесничество	Урочище (дача)	Квартал	Выдел	Площадь, выдела га	Вид мероприятия	Площадь, мероприятия	Порода	Запас на	Крайние сроки проведения
Сокольниковское		302	6	2,5	ССР	1,2	Б	76,4	2021
							С	33,8	
							Ос	2,6	

Ведомость перечета деревьев назначенных в рубку и абрис лесного участка прилагаются (приложение 2 и 3 к Акту)

6. Меры по обеспечению возобновления **в соответствии с "Правилами лесовосстановления"**
7. Мероприятия, необходимые для предупреждения повреждения или поражения смежных насаждений
сбор порубочных остатков с последующим сжиганием в пожаробезопасный период, в смежных насаждениях осуществлять надзор за распространением вредителей и болезней.
8. Сведения для расчёта понижающего коэффициента стоимости древесины:
год образования старого сухостоя **2018**
основная причина повреждения древесины

Дата проведения обследований **15.05.2020**

Исполнитель работ по проведению лесопатологических обследований:

ФИО

Нечин Сергей Юрьевич

Подпись



Ведомость лесных участков с выявленными несоответствиями таксационным описаниям

Источник данных	Год проведения лесоустройства	Номер квартала	Номер выдела	Площадь выдела, га	Целевое назначение лесов	Категория защитных лесов	Номер лесопатологического выдела	Площадь лесопатологического выдела, га	Таксационная характеристика										Заложено пробных площадей	
									состав	порода	возраст, лет	средняя высота, м	средний диаметр, см	тип леса	ТУМ	полнота	бонитет	запас, кубм/га	количество, шт.	общая площадь, га
ТО	2004	302	6	2,5	Защитное	зеленые зоны		8Б2С+Ос	Б	60	24	24	МЧ	В3	0,7	1	210			
Ф	2020	302	6	2,5				7Б3С+ОС	Б	76	24	24	МЧ	В3	0,5	1	150	1	2,5	
Ф	2020	302					6А	1,2	7Б3С+Ос	Б	76	24	23	МЧ	В3	0,3	1	94	с/п	1,2

ТО - таксационные описания

Ф - фактическая характеристика лесного насаждения

Примечание: При лесоустройстве в 2011 году Южным филиалом государственной инвентаризации лесов ФГУП "Рослесинфорг" ("Воронежлеспроект") в насаждениях лесного фонда Тамбовской области, в соответствии с положениями "Лесного кодекса Российской Федерации" от 04.12.2006 № 200-ФЗ и изменений к нему, произведено выделение новых категорий защитности. При этом определение качественных и количественных характеристик насаждений не производилось - данные перенесены из материалов лесоустройства 2004 года. Таким образом, давность определения состава, возраста, высоты, диаметра, ТЛУ, ТУМ, полноты, бонитета и запаса насаждений составляет 16 лет.

Исполнитель работ по проведению лесопатологических обследований:

ФИО

Нечин Сергей Юрьевич

Подпись



Приложение 1.1
к акту лесопатологических обследований

Результаты проведения лесопатологических обследований лесных насаждений за май 2020 г. (месяц)

Субъект Российской Федерации	Тамбовская область
Лесничество (лесопарк)	Моршанское
Участковое лесничество	Сокольниковское
Урочище (лесная дача)	

Номер квартала	Номер выдела	Площадь выдела, га	Целевое назначение лесов	Категория защитных лесов	Номер лесопатологического выдела	Площадь лесопатологического выдела, га	Таксационная характеристика лесного насаждения									Число деревьев на пробе, шт.	Распределение деревьев по категориям состояния, % от запаса												Признаки повреждения деревьев	Доля повреждённых деревьев, %	Причина ослабления, повреждения	Подлежит рубке, %	Назначенные мероприятия			
1	2	3	4	5	6	7	состав	порода	возраст	средняя высота, м	средний диаметр, см	тип леса	полнота	бонитет	запас, куб. м/га		без признаков ослабления	ослабленные	сильно ослабленные	усыхающие	свежий сухостой	старый сухостой	свежий ветровал	старый ветровал	свежий бурелом	старый бурелом	аварийные деревья	вид					площадь, га			
302	6А	1,2	Защитное	зеленые зоны	6А	1,2	7Б3С+Ос	Б	76	24	23	МЧ	0,3	1	94	182	13,0	5,8	5,6	3,0	5,7	23,6		11,1				103, 104, 114, 133, 504, 801, 832, 853	40,8	773, 350, 830	40,4	ССР	1,2			
										С								68	1,9				6,9	17,0	4,2						25,5			28,1		
										Ос								5	1,2	0,4	0,6															
Итого по насаждению																255	16,1	6,2	6,2	3,0	12,6	40,6	4,2	11,1				66,3		68,5	ССР	1,2				

Показатели, не соответствующие таксационному описанию отмечаются "*".

Исполнитель работ по проведению лесопатологического обследования:

ФИО: Нечин Сергей Юрьевич

Подпись

Дата составления документа:

11.06.2020

Телефон:

8-4912-37-37-10

Ведомость перечета деревьев назначенных в рубку

ВРЕМЕННАЯ ПРОБНАЯ ПЛОЩАДЬ №

Субъект Российской Федерации	Тамбовская область						
Лесничество (лесопарк)	Морианское	Квартал	302	Выдел	6А		
Площадь	1,2	га,					
Номер очага вредных организмов		Размер пробной площади	1,2	га			
Таксационная характеристика:							
Тип леса	МЧ	Состав	7БЗС+Ос	Возраст	76	Бонитет	1
Полнота	0,3	Запас на га	94	Возобновление	искусственное		

Время и причина ослабления лесного насаждения

Измен.уровня грунтовых вод под воздест.почвенно-климатических факторов, стволовые гнили, засуха

Тип очага вредных организмов: эпизодический, хронический (подчеркнуть)

Фаза развития очага вредных организмов: начальная, нарастания численности, собственно вспышка, кризис (подчеркнуть)

Состояние лесного насаждения, намечаемые мероприятия

ОЗУ: 0

Насаждение с утраченной устойчивостью. Требуется проведение сплошной санитарной рубки.

Средневзвешенная категория состояния насаждения **4,06**

Исполнитель работ по проведению лесопатологических обследований:

ФИО **Нечин Сергей Юрьевич**

Подпись



Дата составления документа **11.06.2020**

Телефон **8-4912-37-37-10**

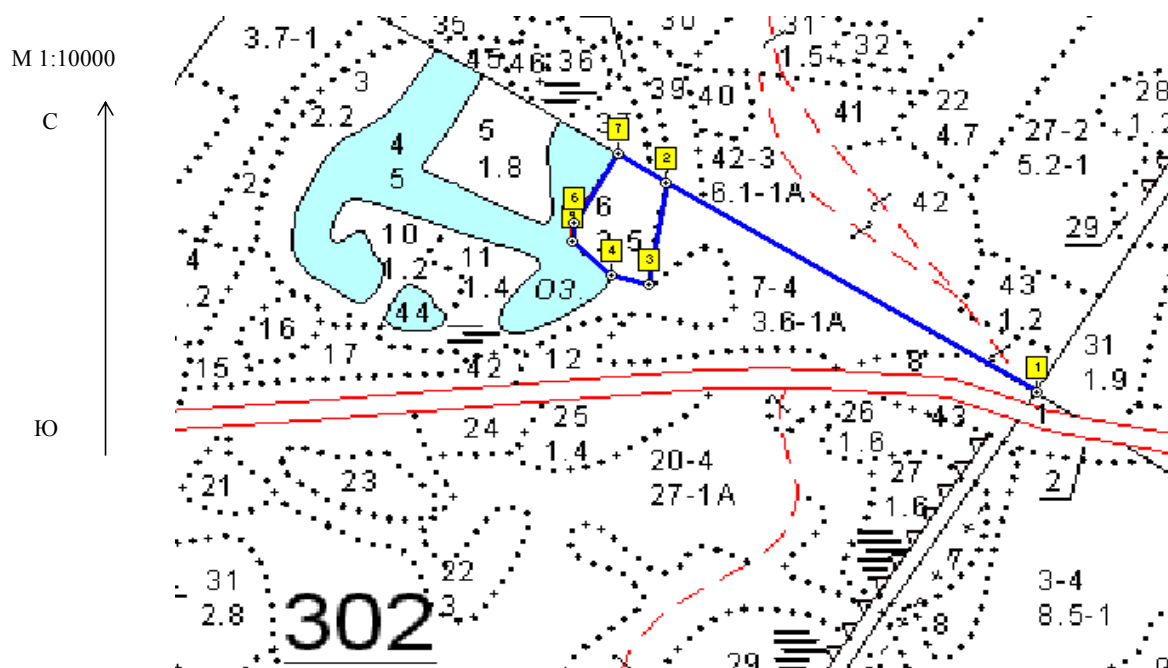
Оборотная сторона

Ступени толщины, см	Количество деревьев по категориям состояния, шт.																Всего деревьев по ступеням толщины	
	I	II	III	IV		V		VI			ветровал, бурелом			аварийные деревья			шт.	в т.ч. подлежат рубке, %
				НЗ	З	НЗ	З	НЗ	З	О	НЗ	З	О	НЗ	З	О		
1	2	3	4	5	6	7	8	9	10	11	12	13	14	15	16	17	18	19
8																		
12																		
16	5	1	7	2		3		7			4						29	5,5
20	9	3	5	7		2		17			8						51	10,6
24	12	5	5	1		6		21			6						56	12,9
28	4	4	1	1		3		13			3						29	7,5
32	3	1	1			1		4			6						16	4,3
36	1																1	
40																		
44																		
48																		
52																		
56																		
60																		
Итого, %	13,3	5,5	7,5	4,3		5,9		24,3			10,6						71,4	40,8
Итого, % от запаса	13,0	5,8	5,6	3,0		5,7		23,6			11,1						67,7	40,4

Ступени толщины, см	Количество деревьев по категориям состояния, шт.																Всего деревьев по ступеням толщины	
	I	II	III	IV		V		VI			ветровал, бурелом			аварийные деревья			шт.	в т.ч. подлежат рубке, %
				HЗ	З	HЗ	З	HЗ	З	О	HЗ	З	О	HЗ	З	О		
1	2	3	4	5	6	7	8	9	10	11	12	13	14	15	16	17	18	19
8																		
12																		
16						3		6			1						10	3,9
20						5		5			5						15	5,9
24	1					7		10			3						21	7,8
28	1					2		8			1						12	4,3
32	1							6			1						8	2,7
36						1		1									2	0,8
40																		
44																		
48																		
52																		
56																		
60																		
Итого, %	1,2					7,1		14,1			4,3						26,7	25,5
Итого, % от запаса	1,9					6,9		17,0			4,2						30,0	28,1

[illegible]

Абрис участка



Номер выдела	Ленты (круговой площадки) перечёта				
	№ ленты (площадки)	длина, м	ширина, м	радиус, м	площадь, га
6А	Сплошной пересчет				1,2

Номера точек	Координаты	Румбы линий	Длина, м
1-2	Е: 53.354090 N: 41.866835	СЗ 68	506
2-3	Е: 53.356494 N: 41.860382	ЮВ 1	132
3-4	Е: 53.355319 N: 41.860064	СЗ 85	46
4-5	Е: 53.355426 N: 41.859395	СЗ 55	63
5-6	Е: 53.355827 N: 41.858729	СЗ 3	24
6-7	Е: 53.356040 N: 41.858774	СВ 19	103
7-2	Е: 53.356841 N: 41.859536	ЮВ 68	68

Условные обозначения

Исполнитель работ по проведению лесопатологических обследований:

ФИО

Нечин Сергей Юрьевич

Подпись

Дата составления документа

11.06.2020

Телефон

8-4912-37-37-10