

УТВЕРЖДАЮ:  
Начальник Управления лесами  
Тамбовской области  
С.И.Истомин  
Дата 19.06.2020

Акт  
лесопатологического обследования № 227

лесных насаждений Моршанское лесничества  
Тамбовская область (субъект РФ)

Способ лесопатологического обследования: 1. Визуальный ☐  
2. Инструментальный ☒

Место проведения

Участковое лесничество	Урочище (дача)	Квартал (кварталы)	Выдел (выделы)	Площадь, га
Сокольниковское		307	28	1

Лесопатологическое обследование проведено на общей площади 1 га.

28	1,0 лесные культуры 10СО+В+С	1	29	СО В С	89 60 110	29 32 5	3	1	МШ В2	, 7	42	42	42	1	1	2	ВНЕ.САНР.1 ОУ
29	4,0 лесные культуры 6СО2СО2В+С	1	26	СО СО В С	89 60 70 35 140	29 36 5 3 1	1	ДСН С2	, 5	26	104	62 21 21	1 1 3	4			
30	5,7Б2ОС1ВД	1	5	Б ОС	10 5 4	1 1 2	1	ПР С4	, 6	2	1	1					
31	7 ВОЛОТО																
32	2,1 7В3С+С	1	22	В С	60 21 85 110	24 6 24 28	3	ДРТ С3	, 3	8	17	12 5	2 1				
33	2,7 10С	1	30	С	120	30 36 6	4	1	МШ В2	, 6	29	78	78	1	3		ВНЕ.САНР.1 ОУ
34	1,6 лесные культуры 8СО2В	1	1	СО В	6	1	1	1	2	ДСН С2	, 8	1	2	2			
35	6,2 лесные культуры 10СО+В	1	27	СО	71	27 30 4	2	1А	ДСН С2	, 7	38	236	236	6			ВНЕ.САНР.1 ОУ
36	7,10Б	1	26	Б	70	26 26 7	4	1	ДРТ С3	, 7	24	17	17	2			
37	1,0 БОЛОТО																
38	1,8 6Б3ОС1ДНП+ДНП	1	8	Б ОС ДНП	20 9 7 6 8	20 6 2 1 3	10%	БЕРЕЗА	, 7	4	7	4	2 2 1				

# КОТЛЯ ВЕРНА

## Инструментальное обследование лесного участка

1. Фактическая таксационная характеристика лесного насаждения соответствует (не соответствует) (нужное подчеркнуть) таксационному описанию. Причины несоответствия:

Ведомость лесных участков с выявленными несоответствиями таксационным описаниям приведена в приложении 1 к Акту.

2. Состояние насаждений:	с нарушенной устойчивостью	X
--------------------------	----------------------------	---

**с утраченной устойчивостью**

причины повреждения:

*Смоляной рак, Засуха.*

В том числе:

заселено (отработано) стволовыми вредителями

Вид вредителя	Порода	Встречаемость (% заселённых деревьев)	Степень заселения лесного насаждения(слабая, средняя, сильная)

Повреждено огнём

Вид пожара	Порода	Состояние корневых лап		Состояние корневой шейки		Подсушивание луба	
		% поврежденных отгём корней	% деревьев с даным повреждением	ожог корневой шейки по окружности (1/4; 2/4;3/4;более 3/4)	% деревьев с даным повреждением	по окружности (1/4;2/4;3/4;более 3/4)	% деревьев с даным повреждением

Поражено болезнями

Вид болезни	Порода	Встречаемость (% поражённых деревьев)	Степень поражения лесного насаждения (слабая, средняя, сильная)

3. Выборке подлежит	8.3	% деревьев,	8.5	% деревьев по запасу,
в т.ч.: ослабленных	-	% (причины назначения)	-	% (причины назначения)
сильно ослабленных	-	% (причины назначения)	-	% (причины назначения)
усыхающих	1.4	% (смоляной рак)	1.1	% (смоляной рак)
свежего сухостоя	1.7	%,	1.2	%,
в т.ч.: свежего ветровала		%		%
свежего бурелома		%		%
старого ветровала		%		%
в т.ч.: старого бурелома		%		%
старого сухостоя	5.2	%	6.2	%

4. Полнота лесного насаждения после уборки деревьев, подлежащих рубке, составит Критическая полнота для данной категории лесных насаждений составляет

**0.6**

### 0.3

## 5. ЗАКЛЮЧЕНИЕ

С целью предотвращения негативных процессов или снижения ущерба от их воздействия назначено:

Участковое лесничество	Урочище (дача)	Квартал	Выдел	Площадь, выдела, га	Вид мероприятия	Площадь, мероприятия, га	Порода	Запас на выдел, кбм	Крайние сроки проведения
Сокольниковское		307	28	1	ВСП	1	СО	35.7	2021
							Б		
							С		

Ведомость перечета деревьев назначенных в рубку и абрис лесного участка прилагаются (приложение 2 и 3 к Акту)

6. Меры по обеспечению возобновления

7. Мероприятия, необходимые для предупреждения повреждения или поражения смежных насаждений

**сбор порубочных остатков с последующим сжиганием в пожаробезопасный период, в смежных насаждениях осуществлять надзор за распространением вредителей и болезней.**

8. Сведения для расчёта понижающего коэффициента стоимости древесины:

год образования старого сухостоя

**2018**

основная причина повреждения древесины

Дата проведения обследований

**13.05.2020**

Исполнитель работ по проведению лесопатологических обследований:

ФИО

**Нечин С.Ю**

Подпись



Приложение 1.1  
к акту лесопатологических обследований

## Результаты проведения лесопатологических обследований лесных насаждений за май 2020 г.

(месяц)

Субъект Российской Федерации	Тамбовская область
Лесничество (лесопарк)	Моршанское
Участковое лесничество	Сокольниковское
Урочище (лесная дача)	

Номер квартала		Номер выдела		Площадь выдела, га		Целевое назначение лесов		Категория защитных лесов		Номер лесопатологического выдела		Площадь лесопатологического выдела, га		Таксационная характеристика лесного насаждения										Распределение деревьев по категориям состояния, % от запаса														Назначенные мероприятия	
1	2	3	4	5	6	7	8	9	10	11	12	13	14	15	16	17	18	19	20	21	22	23	24	25	26	27	28	29	30	31	32	33	34						
307	28	1	Защитные	Нерестоохранные полосы лесов	28	1	10СО+Б+С	СО	89	29	32	МШ	0.7	1	420	402	25.0	38.0	24.0	1.1	1.2	6.2																	
										Б								15	1.1	0.2	0.1																		
										С.								6	2.6	0.5																			
Итого по насаждению															423	28.7	38.7	24.1	1.1	1.2	6.2							8.3		8.5	ВСП	1							

Показатели, не соответствующие таксационному описанию отмечаются "\*".

Исполнитель работ по проведению лесопатологического обследования:

ФИО: Нечин С.Ю

Подпись



Дата составления документа:

11.06.2020

Телефон:

84912373710

**Ведомость перечета деревьев назначенных в рубку**

**ВРЕМЕННАЯ ПРОБНАЯ ПЛОЩАДЬ №**

Субъект Российской Федерации	<b>Тамбовская область</b>				
Лесничество (лесопарк)	<b>Морианское</b>	Квартал	<b>307</b>	Выдел	<b>28</b>
Площадь	<b>1</b>	га,			
Номер очага вредных организмов		Размер пробной площади	<b>1</b>	га	
Таксационная характеристика:					
Тип леса	<b>МШ</b>	Состав	<b>10СО+Б+С</b>	Возраст	<b>89</b>
				Бонитет	<b>1</b>
Полнота	<b>0.7</b>	Запас на га	<b>420</b>	Возобновление	<b>0</b>

Время и причина ослабления лесного насаждения

**Смоляной рак, Засуха.**

Тип очага вредных организмов: эпизодический, хронический (подчеркнуть)

Фаза развития очага вредных организмов: начальная, нарастания численности, собственно вспышка, кризис (подчеркнуть)

Состояние лесного насаждения, намечаемые мероприятия

**Насаждение с нарушенной устойчивостью. Требуется проведение выборочной санитарной рубки.**

Средневзвешенная категория состояния 2.2

Исполнитель работ по проведению лесопатологических обследований:

ФИО **Нечин С.Ю**

Подпись



Дата составления документа **11.06.2020**

Телефон

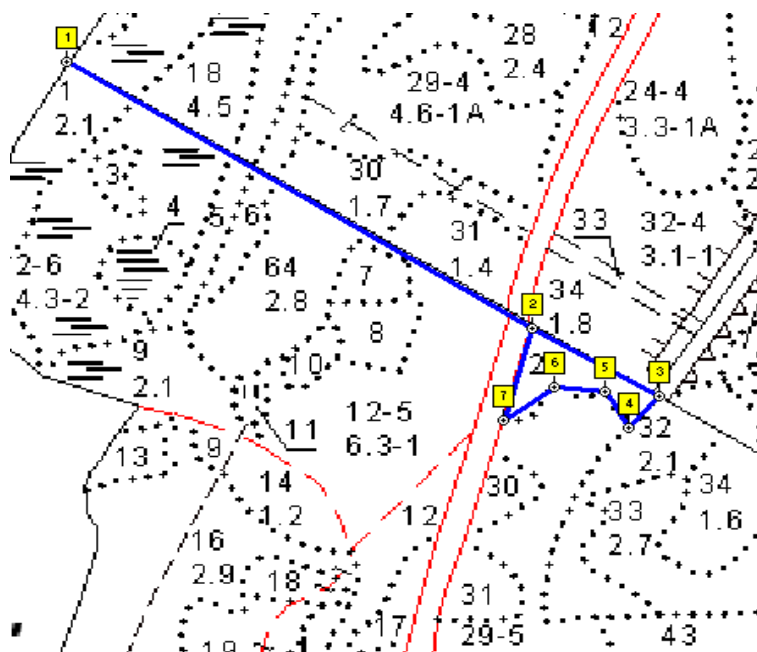
**84912373710**

[illegible][illegible][illegible]

Абрис участка  
квартал 307

М 1:10000

С  
Ю



Номер выдела	Ленты (круговой площадки) перечета				
	№ ленты (площадки)	длина, м	ширина, м	радиус, м	площадь, га
28	Сплошной пересчет				1

Номера точек	Координаты	Румбы линий	Длина, м
1-2	Е: 53.374399 N: 41.780891	ЮВ 58	545
2-3	Е: 53.371252 N: 41.789044	ЮВ 69	173
3-4	Е: 53.370452 N: 41.781271	ЮЗ 30	55
4-5	Е: 53.370078 N: 41.780735	СЗ 40	54
5-6	Е: 53.370505 N: 41.780335	ЮЗ 85	60
6-7	Е: 53.370558 N: 41.789443	ЮЗ 43	74
7-8	Е: 53.370157 N: 41.788549	СВ 5	126

Условные обозначения

Исполнитель работ по проведению лесопатологических обследований:

ФИО

Нечин С.Ю

Подпись

Дата составления документа

11.06.2020

Телефон

84912373710