

УТВЕРЖДАЮ:
Начальник Управления лесами
Тамбовской области
С.И.Истомин
Дата 19.06.2020

Акт
лесопатологического обследования № 228

лесных насаждений

Моршанское
Тамбовская область

лесничества
(субъект РФ)

Способ лесопатологического обследования:

1. Визуальный

х

2. Инструментальный

х

Место проведения

Участковое лесничество	Урочище (дача)	Квартал (кварталы)	Выдел (выделы)	Площадь, га
Сокольниковское		307	29(29А)	4(3.1)

Лесопатологическое обследование проведено на общей площади 4(3.1) га.

НЕРЕСТООХРАННЫЕ ПОЛОСЫ ЛЕСОВ

[illegible]

КОПИЯ ВЕРНА

1. Визуальное лесопатологическое обследование. *

Наземное

х

Дистанционное

1.1. На площади 4.0 га фактическая таксационная характеристика лесногонасаждения соответствует (не соответствует) таксационному описанию (нужное подчеркнуть). Причины несоответствия:

Список участков с выявленными несоответствиями приведен в приложении 1 к настоящему Акту.

1.2. Лесные насаждения с нарушенной и утраченной устойчивостью выявлены

на площади 3.1 га:

Участковое лесничество	Урочище (дача)	Квартал	Выдел	Площадь, га		Причина ослабления (гибели)
				с нарушенной устойчивостью	с утраченной устойчивостью	
Сокольниковское		307	29	3.1		Смоляной рак, засуха, ветровал.
Итого				3.1		

Состояние обследованных лесных насаждений приведено в [приложениях 1.1 - 1.4](#) к Акту в зависимости от метода проведения ЛПО.

1.3. В обследованных лесных участках прогнозируется:

Прогноз	Площадь, га
Ослабление лесных насаждений	
Усыхание лесных насаждений различной степени	3.1
Развитие очагов вредных организмов	

1.4. Обнаружено загрязнение лесного участка отходами и выбросами:

промышленными

бытовыми

Вид загрязнен	Размеры загрязнения			Объем, кубм	Площадь загрязнения, га
	длина, м	ширина, м	высота, м		

ЗАКЛЮЧЕНИЕ

Оценка текущего санитарного и лесопатологического состояния лесных насаждений, назначенные профилактические мероприятия по защите лесов, агитационные мероприятия:

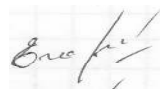
На площади 3.1 га состояние насаждений неудовлетворительное, насаждение с нарушенной устойчивостью. На площади 0.9 га вырубка, посажены лес.культ. Сосны 2009г.Состав насаждения по таксационному описанию: 6CO2CO2Б+Б+ насаждение ослаблено по причине Смоляной рак, засуха, ветровал., что приводит к нарушению сосудистого питания крон деревьев и к отмиранию ассимиляционного аппарата.По санитарному и лесопатологическому состоянию оставшего насаждения на 3.1 га назначено лесопатологическое обследование инструментальным способом с целью определения вида санитарно-оздоровительного мероприятия и объема выбираемой древесины.

Исполнитель работ по проведению лесопатологического обследования:

ФИО

Егоров А.В.

Подпись



Дата

15.05.2020

*Раздел включается в акт, в случае проведения лесопатологического обследования визуальным способом

Приложение 1.1
к акту лесопатологических обследований

Результаты проведения лесопатологических обследований лесных насаждений за май 2020 г.

(месяц)

Субъект Российской Федерации	Тамбовская область
Лесничество (лесопарк)	Моршанское
Участковое лесничество	Сокольниковское
Урочище (лесная дача)	

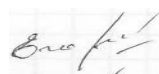
307	29	4	Защитные	Нерестоохранные полосы лесов	29Б	0.9	Культуры Сосны 2009г	6СО2СО2Б+Б+С	СО	89	29	36	ДСН	0.5	1	260		64	22	6	2	1	4	1																																																																																																																																																																																																																																																																																																																																																																																																																																																																																																																																																																																					
-----	----	---	----------	------------------------------	-----	-----	----------------------	--------------	----	----	----	----	-----	-----	---	-----	--	----	----	---	---	---	---	---	--	--	--	--	--	--	--	--	--	--	--	--	--	--	--	--	--	--	--	--	--	--	--	--	--	--	--	--	--	--	--	--	--	--	--	--	--	--	--	--	--	--	--	--	--	--	--	--	--	--	--	--	--	--	--	--	--	--	--	--	--	--	--	--	--	--	--	--	--	--	--	--	--	--	--	--	--	--	--	--	--	--	--	--	--	--	--	--	--	--	--	--	--	--	--	--	--	--	--	--	--	--	--	--	--	--	--	--	--	--	--	--	--	--	--	--	--	--	--	--	--	--	--	--	--	--	--	--	--	--	--	--	--	--	--	--	--	--	--	--	--	--	--	--	--	--	--	--	--	--	--	--	--	--	--	--	--	--	--	--	--	--	--	--	--	--	--	--	--	--	--	--	--	--	--	--	--	--	--	--	--	--	--	--	--	--	--	--	--	--	--	--	--	--	--	--	--	--	--	--	--	--	--	--	--	--	--	--	--	--	--	--	--	--	--	--	--	--	--	--	--	--	--	--	--	--	--	--	--	--	--	--	--	--	--	--	--	--	--	--	--	--	--	--	--	--	--	--	--	--	--	--	--	--	--	--	--	--	--	--	--	--	--	--	--	--	--	--	--	--	--	--	--	--	--	--	--	--	--	--	--	--	--	--	--	--	--	--	--	--	--	--	--	--	--	--	--	--	--	--	--	--	--	--	--	--	--	--	--	--	--	--	--	--	--	--	--	--	--	--	--	--	--	--	--	--	--	--	--	--	--	--	--	--	--	--	--	--	--	--	--	--	--	--	--	--	--	--	--	--	--	--	--	--	--	--	--	--	--	--	--	--	--	--	--	--	--	--	--	--	--	--	--	--	--	--	--	--	--	--	--	--	--	--	--	--	--	--	--	--	--	--	--	--	--	--	--	--	--	--	--	--	--	--	--	--	--	--	--	--	--	--	--	--	--	--	--	--	--	--	--	--	--	--	--	--	--	--	--	--	--	--	--	--	--	--	--	--	--	--	--	--	--	--	--	--	--	--	--	--	--	--	--	--	--	--	--	--	--	--	--	--	--	--	--	--	--	--	--	--	--	--	--	--	--	--	--	--	--	--	--	--	--	--	--	--	--	--	--	--	--	--	--	--	--	--	--	--	--	--	--	--	--	--	--	--	--	--	--	--	--	--	--	--	--	--	--	--	--	--	--	--	--	--	--	--	--	--	--	--	--	--	--	--	--	--	--	--	--	--	--	--	--	--	--	--	--	--	--	--	--	--	--	--	--	--	--	--	--	--	--	--	--	--	--

Показатели, не соответствующие таксационному описанию отмечаются "*".

Исполнитель работ по проведению лесопатологического обследования:

ФИО: Егоров А.В.

Подпись



Дата составления документа:

11.06.2020

Телефон:

84912373710

Инструментальное обследование лесного участка

1. Фактическая таксационная характеристика лесного насаждения соответствует (не соответствует) (нужное подчеркнуть) таксационному описанию. Причины несоответствия:

Ведомость лесных участков с выявленными несоответствиями таксационным описаниям приведена в приложении 1 к Акту.

2. Состояние насаждений:	с нарушенной устойчивостью	X
--------------------------	----------------------------	---

с утраченной устойчивостью

причины повреждения:

Смоляной рак, засуха, ветровал.

В том числе:

заселено (отработано) стволовыми вредителями

Вид вредителя	Порода	Встречаемость (% заселённых деревьев)	Степень заселения лесного насаждения(слабая, средняя, сильная)

Повреждено огнём

Вид пожара	Порода	Состояние корневых лап		Состояние корневой шейки		Подсушивание луба	
		% поврежденных отгём корней	% деревьев с даным повреждением	ожог корневой шейки по окружности (1/4; 2/4;3/4;более 3/4)	% деревьев с даным повреждением	по окружности (1/4;2/4;3/4;более 3/4)	% деревьев с даным повреждением

Поражено болезнями

Вид болезни	Порода	Встречаемость (% поражённых деревьев)	Степень поражения лесного насаждения (слабая, средняя, сильная)

3. Выборке подлежит	8.6	% деревьев,	8.1	% деревьев по запасу,
в т.ч.: ослабленных		% (причины назначения)		% (причины назначения)
сильно ослабленных	-	% (причины назначения)	-	% (причины назначения)
усыхающих	2	% (смоляной рак)	2.3	% (смоляной рак)
свежего сухостоя	0.7	%,	1.1	%,
в т.ч.: свежего ветровала	1.3	%	1.2	%
свежего бурелома		%		%
старого ветровала		%		%
в т.ч.: старого бурелома		%		%
старого сухостоя	4.6	%	3.5	%

4. Полнота лесного насаждения после уборки деревьев, подлежащих рубке, составит Критическая полнота для данной категории лесных насаждений составляет

0.5

0.3

5. ЗАКЛЮЧЕНИЕ

Согласно Водного Кодекса РФ статья 65 п. 4, ширина водоохранной зоны 200 м, участок расположен на расстоянии 972 метров. (не входит в водоохранную зону реки Цна)

С целью предотвращения негативных процессов или снижения ущерба от их воздействия назначено:

Участковое лесничество	Урочище (дача)	Квартал	Выдел	Площадь, выдела, га	Вид мероприятия	Площадь, мероприятия, га	Порода	Запас на выдел, кубм	Крайние сроки проведения
Сокольниковское		307	29	4	ВСП	3.1	СО	45.1	2021
							Б	20.2	

Ведомость перечета деревьев назначенных в рубку и абрис лесного участка прилагаются (приложение 2 и 3 к Акту)

6. Меры по обеспечению возобновления

7. Мероприятия, необходимые для предупреждения повреждения или поражения смежных насаждений

сбор порубочных остатков с последующим сжиганием в пожаробезопасный период, в смежных насаждениях осуществлять надзор за распространением вредителей и болезней.

8. Сведения для расчёта понижающего коэффициента стоимости древесины:

год образования старого сухостоя

2018

основная причина повреждения древесины

Смоляной рак, засуха, ветровал.

Дата проведения обследований

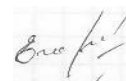
15.05.2020

Исполнитель работ по проведению лесопатологических обследований:

ФИО

Егоров А.В.

Подпись



Приложение 1.1
к акту лесопатологических обследований

Результаты проведения лесопатологических обследований лесных насаждений за май 2020 г.

(месяц)

Субъект Российской Федерации	Тамбовская область
Лесничество (лесопарк)	Моршанское
Участковое лесничество	Сокольниковское
Урочище (лесная дача)	

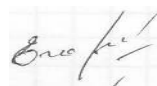
Номер квартала	Номер выдела	Площадь выдела, га	Целевое назначение лесов	Категория защитных лесов	Номер лесонатологического выдела	Площадь лесонатологического выдела, га	Таксационная характеристика лесного насаждения									Число деревьев на пробе, шт.	Распределение деревьев по категориям состояния, % от запаса												Признаки повреждения деревьев		Доля повреждённых деревьев, %	Причина ослабления, повреждения	Подлежит рубке, %		Назначение	
1	2	3	4	5	6	7	8	9	10	11	12	13	14	15	16		18	19	20	21	22	23	24	25	26	27	28	29	30	31	32	33	34			
307	29	4	Защитные	Нерестоохранные полосы лесов	29А	3.1	6СО2СО2Б+Б+С	СО	89	29	36	ДСН	0.5	1	260	106	50.8	17.8	5.0	2.3	1.1	1.0	1.2					103, 104, 114, 205, 504, 805, 832	5.3	371,830,821	5.6	ВСП	3.1			
									Б									44	13.2	4.1	1.0			2.5							3.3			2.5		
Итого по насаждению															150	64	21.9	6	2.3	1.1	3.5	1.2					8.6		8.1	ВСП	3.1					

Показатели, не соответствующие таксационному описанию отмечаются "*".

Исполнитель работ по проведению лесопатологического обследования:

ФИО: Егоров А.В.

Подпись



Дата составления документа:

11.06.2020

Телефон:

84912373710

Ведомость перечета деревьев назначенных в рубку

ВРЕМЕННАЯ ПРОБНАЯ ПЛОЩАДЬ №

Субъект Российской Федерации	Тамбовская область						
Лесничество (лесопарк)	Морианское	Квартал	307	Выдел	29(29А)		
Площадь	3.1	га,					
Номер очага вредных организмов		Размер пробной площади	0.31	га			
Таксационная характеристика:							
Тип леса	ДСН	Состав	6СО2СО2Б+Б+С	Возраст	89	Бонитет	1
Полнота	0.5	Запас на га	260	Возобновление	0		

Время и причина ослабления лесного насаждения 2017

Смоляной рак, засуха, ветровал.

Тип очага вредных организмов: эпизодический, хронический (подчеркнуть)

Фаза развития очага вредных организмов: начальная, нарастания численности, собственно вспышка, кризис (подчеркнуть)

Состояние лесного насаждения, намечаемые мероприятия

Насаждение с нарушенной устойчивостью. Требуется проведение выборочной санитарной рубки.

Средневзвешенная категория состояния насаждения 1.6

Исполнитель работ по проведению лесопатологических обследований:

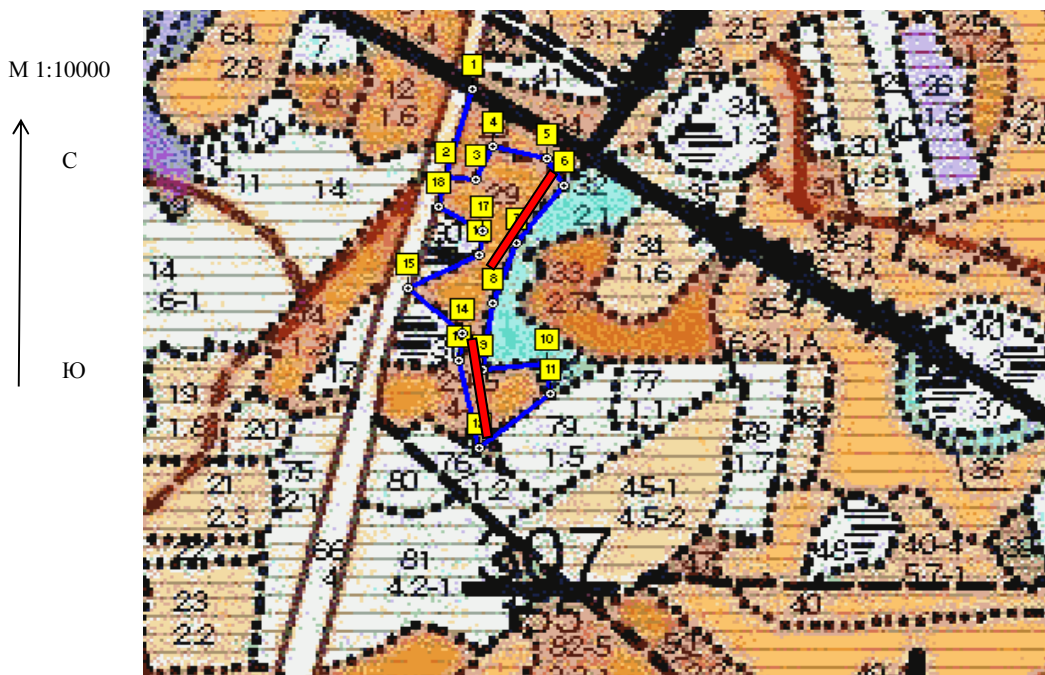
ФИО	Егоров А.В.	Подпись	
Дата составления документа	11.06.2020	Телефон	84912373710

Оборотная сторона

Ступени толщины, см	Количество деревьев по категориям состояния, шт.																Всего деревьев по ступеням толщины	
	I	II	III	IV		V		VI			ветровал, бурелом			аварийные деревья			шт.	в т.ч. подлежат рубке, %
				НЗ	З	НЗ	З	НЗ	З	О	НЗ	З	О	НЗ	З	О		
1	2	3	4	5	6	7	8	9	10	11	12	13	14	15	16	17	18	19
8																		
12																		
16	9	5	3					1									18	0.7
20	10	4	2								1						17	0.7
24	10	6	3	2													21	1.3
28	14	4	1					1			1						21	1.3
32	9	5	1	1		1											17	1.3
36	7	2															9	
40	1																1	
44																		
48	1																1	
52	1																1	
56																		
60																		
Итого, %	41.4	17.3	6.7	2.0		0.7		1.3			1.3						70.7	5.3
Итого, % от запаса	50.8	17.8	5.0	2.3		1.1		1.0			1.2						79.3	5.6

[illegible][illegible]

Абрис участка



Номер выдела	Ленты (круговой площадки) перечета				
	№ ленты	длина, м	ширина, м	радиус, м	площадь, га
29	1	170	10		0.17
	2	140	10		0.14

Номера точек	Координаты	Румбы линий	Длина, м
1-2	N: 53.371377 E: 41.789053	ЮЗ 5	126
2-3	N: 53.370274 E: 41.788602	СВ 86	38
3-4	N: 53.370274 E: 41.789174	СВ 14	51
4-5	N: 53.370654 E: 41.789430	ЮВ 4	70
5-6	N: 53.370539 E: 41.790510	ЮВ 39	44
6-7	N: 53.370158 E: 41.790826	ЮЗ 26	100
7-8	N: 53.369512 E: 41.789932	ЮЗ 9	90
8-9	N: 53.368714 E: 41.789420	ЮВ 2	94
9-10	N: 53.367877 E: 41.789224	СВ 74	85
10-11	N: 53.367952 E: 41.790432	ЮВ 16	43
11-12	N: 53.367571 E: 41.790494	ЮЗ 39	117
12-13	N: 53.366887 E: 41.789155	СЗ 22	125
13-14	N: 53.367991 E: 41.788780	СЗ 4	38
14-15	N: 53.368333 E: 41.788845	СЗ 57	93
15-16	N: 53.368905 E: 41.787832	СВ 52	100
16-17	N: 53.368323 E: 41.789169	СЗ 3	34
17-18	N: 53.369627 E: 41.789234	СЗ 69	65
18-12	N: 53.3695932 E: 41.788409	СВ 1	43

Условные обозначения ■ пробная площадь

Исполнитель работ по проведению лесопатологических обследований:

ФИО

Егоров А.В.

Подпись

Дата составления документа

11.06.2020

Телефон

84912373710