

УТВЕРЖДАЮ:  
Начальник Управления лесами  
Тамбовской области  
С.И.Истомин  
Дата 19.06.2020

Акт  
лесопатологического обследования № 229

лесных насаждений Моршанское лесничества  
Тамбовская область (субъект РФ)

Способ лесопатологического обследования:

1. Визуальный

☒

2. Инструментальный

☒

Место проведения

| Участковое лесничество | Урочище (дача) | Квартал (кварталы) | Выдел (выделы) | Площадь, га |
|------------------------|----------------|--------------------|----------------|-------------|
| Сокольниковское        |                | 309                | 1 (1А)         | 2,5 (1)     |
|                        |                |                    |                |             |
|                        |                |                    |                |             |
|                        |                |                    |                |             |

Лесопатологическое обследование проведено на общей площади 2,5 га.

Участковое песничество: СОКОЛЬНИКОВСКОЕ

ЗАПР. ПОЛОСЫ ВДОЛЬ ВОДН. ОБЪЕКТ.

[illegible]

КОПИЯ ВЕРНА

**1. Визуальное лесопатологическое обследование. \***

Наземное

x

Дистанционное

1.1. На площади 2,5 га фактическая таксационная характеристика лесногонасаждения соответствует (не соответствует) таксационному описанию (нужное подчеркнуть). Причины несоответствия: давность определения качественных и количественных характеристик насаждения

Список участков с выявленными несоответствиями приведен в приложении 1 к настоящему Акту.

1.2. Лесные насаждения с нарушенной и утраченной устойчивостью выявлены

на площади 1,0 га:

| Участковое лесничество | Урочище (дача) | Квартал | Выдел | Площадь, га                |                            | Причина ослабления (гибели)   |
|------------------------|----------------|---------|-------|----------------------------|----------------------------|---|
|                        |                |         |       | с нарушенной устойчивостью | с утраченной устойчивостью |   |
| Сокольниковское        |                | 309     | 1     |                            | 1,0                        | Измен.уровня грунтовых вод под воздест.почвенно-климатических факторов, стволовые гнили, засуха |
| Итого                  |                |         |       |                            | 1,0                        |   |

Состояние обследованных лесных насаждений приведено в приложениях 1.1 - 1.4 к Акту в зависимости от метода проведения ЛПО.

1.3. В обследованных лесных участках прогнозируется:

| Прогноз                                      | Площадь, га |
|--|-------------|
| Ослабление лесных насаждений                 |             |
| Усыхание лесных насаждений различной степени |             |
| Развитие очагов вредных организмов           | 1,0         |

1.4. Обнаружено загрязнение лесного участка отходами и выбросами:

промышленными

бытовыми

| Вид загрязнения | Размеры загрязнения |           |           | Объем, кубм | Площадь загрязнения, га |
|-----------------|---------------------|-----------|-----------|-------------|-------------------------|
|                 | длина, м            | ширина, м | высота, м |             |                         |
|                 |                     |           |           |             |                         |

**ЗАКЛЮЧЕНИЕ**

Оценка текущего санитарного и лесопатологического состояния лесных насаждений, назначенные профилактические мероприятия по защите лесов, агитационные мероприятия:

На площади 1,0 га состояние насаждений неудовлетворительное, насаждение с утраченной устойчивостью. На площади 1,5 га состояние удовлетворительное.Состав насаждения по таксационному описанию: береза, ель, сосна насаждение ослаблено по причине измен.уровня грунтовых вод под воздест.почвенно-климатических факторов, стволовые гнили, засуха, что приводит к нарушению сосудистого питания крон деревьев и к отмиранию ассимиляционного аппарата.По санитарному и лесопатологическому состоянию насаждения на 1,0 га назначено лесопатологическое обследование инструментальным способом с целью определения вида санитарно-оздоровительного мероприятия и объема выбираемой древесины.

Исполнитель работ по проведению лесопатологического обследования:

ФИО

Нечин Сергей Юрьевич

Подпись

\_\_\_\_Дата

11.06.2020

\*Раздел включается в акт, в случае проведения лесопатологического обследования визуальным способом

Приложение 1.1  
к акту лесопатологических обследований

## Результаты проведения лесопатологических обследований лесных насаждений за май 2020 г.

(месяц)

|                              |                    |
|------------------------------|--------------------|
| Субъект Российской Федерации | Тамбовская область |
| Лесничество (лесопарк)       | Моршанское         |
| Участковое лесничество       | Сокольниковское    |
| Урочище (лесная дача)        |                    |

| Номер квартала |   | Номер выдела | Площадь выдела, га | Целевое назначение лесов                    | Категория защитных лесов | Номер лесопатологического выдела | Площадь лесопатологического выдела, | Таксационная характеристика лесного насаждения |        |         |                   |                     |          |         |         |                  | Число деревьев на пробе, шт. | Распределение деревьев по категориям состояния, % от запаса |    |    |    |    |    |    |    |    |    |                                       |    | Признаки повреждения деревьев | Доля повреждённых деревьев, % | Причина ослабления, повреждения | Подлежит рубке, %                | Назначенные мероприятия |    |
|----------------|---|--------------|--------------------|---|--------------------------|----------------------------------|-------------------------------------|--|--------|---------|-------------------|---------------------|----------|---------|---------|------------------|------------------------------|---|----|----|----|----|----|----|----|----|----|---------------------------------------|----|-------------------------------|-------------------------------|---------------------------------|----------------------------------|-------------------------|----|
| 1              | 2 | 3            | 4                  | 5   | 6                        | 7                                | 8                                   | состав   | порода | возраст | средняя высота, м | средний диаметр, см | тип леса | полнота | бонитет | запас, куб. м/га |                              | 18  | 19 | 20 | 21 | 22 | 23 | 24 | 25 | 26 | 27 | 28                                    | 29 |                               |                               |                                 |                                  | 30                      | 31 |
| 309            | 1 | 2,5          | Защитное           | запретные полосы лесов, расположенные вдоль | 1А                       | 1                                | 8Б/ДНП/ЛП+ИЛ+ОС*                    | Б  | 40*    | 20      | 18                | ОСН                 | 0,8*     | 1       | 170*    |                  | 42                           | 13  | 5  | 2  | 5  | 24 |    | 9  |    |    |    | 103, 104, 114, 133, 504, 801,832, 853 | 38 | 773, 350, 830                 | 40                            | Инструм. ЛПО                    | 1                                |                         |    |
|                |   |              |                    |   | 1Б                       | 1,5                              |                                     | Б  | 40*    | 20      | 18                | ОСН                 | 0,8*     | 1       | 170*    |                  | 72                           | 18  | 10 |    |    |    |    |    |    |    |    |                                       |    |                               |                               |                                 | Мероприятия по ГРВО не требуются | 1,5                     |    |

Показатели, не соответствующие таксационному описанию отмечаются "\*".

Исполнитель работ по проведению лесопатологического обследования:

ФИО: Нечин Сергей Юрьевич

Подпись

Дата составления документа:

11.06.2020

Телефон:

8-4912-37-37-10

Инструментальное обследование лесного участка

1.Фактическая таксационная характеристика лесного насаждения соответствует (не соответствует) (нужное подчеркнуть) таксационному описанию. Причины несоответствия: давность лесоустройства

Ведомость лесных участков с выявленными несоответствиями таксационным описаниям приведена в приложении 1 к Акту.

2. Состояние насаждений: с нарушенной устойчивостью ☒

с утраченной устойчивостью ☐

причины повреждения:

Измен.уровня грунтовых вод под воздест.почвенно-климатических факторов, стволовые гнили, засуха

В том числе:

заселено (отработано) стволовыми вредителями

| Вид вредителя | Порода | Встречаемость (% заселённых деревьев) | Степень заселения лесного насаждения(слабая, средняя, сильная) |
|---------------|--------|---------------------------------------|--|
|               |        |                                       |  |
|               |        |                                       |  |
|               |        |                                       |  |
|               |        |                                       |  |

Повреждено огнём

| Вид пожара | Порода | Состояние корневых лап      |                                  | Состояние корневой шейки                                   |                                  | Подсушивание луба                     |                                  |
|------------|--------|-----------------------------|----------------------------------|--|----------------------------------|---------------------------------------|----------------------------------|
|            |        | % поврежденных огнём корней | % деревьев с данным повреждением | ожог корневой шейки по окружности (1/4; 2/4;3/4;более 3/4) | % деревьев с данным повреждением | по окружности (1/4;2/4;3/4;более 3/4) | % деревьев с данным повреждением |
|            |        |                             |                                  |  |                                  |                                       |                                  |
|            |        |                             |                                  |  |                                  |                                       |                                  |
|            |        |                             |                                  |  |                                  |                                       |                                  |
|            |        |                             |                                  |  |                                  |                                       |                                  |

Поражено болезнями

| Вид болезни | Порода | Встречаемость (% поражённых деревьев) | Степень поражения лесного насаждения (слабая, средняя, сильная) |
|-------------|--------|---------------------------------------|---|
|             |        |                                       |   |
|             |        |                                       |   |
|             |        |                                       |   |
|             |        |                                       |   |

|                           |      |                        |      |                        |
|---------------------------|------|------------------------|------|------------------------|
| 3. Выборке подлежит       | 39,3 | % деревьев,            | 38,4 | % деревьев по запасу,  |
| в т.ч.: ослабленных       |      | % (причины назначения) |      | % (причины назначения) |
| сильно ослабленных        | -    | % (причины назначения) | -    | % (причины назначения) |
| усыхающих                 | -    | % (причины назначения) | -    | % (причины назначения) |
| свежего сухостоя          | 4,4  | %,                     | 5,1  | %,                     |
| в т.ч.: свежего ветровала | 8,9  | %                      | 9,3  | %                      |
| свежего бурелома          |      | %                      |      | %                      |
| старого ветровала         |      | %                      |      | %                      |
| в т.ч.: старого бурелома  |      | %                      |      | %                      |
| старого сухостоя          | 26   | %                      | 24   | %                      |

4. Полнота лесного насаждения после уборки деревьев, подлежащих рубке, составит

Критическая полнота для данной категории лесных насаждений составляет

0,2

0,3

## 5. ЗАКЛЮЧЕНИЕ

Согласно Водного Кодекса РФ статья 65 п. 4, ширина водоохранной зоны 50 м, участок расположен на расстоянии 457 метров. (не входит в водоохранную зону озера)

С целью предотвращения негативных процессов или снижения ущерба от их воздействия назначено:

| Участковое лесничество | Урочище (дача) | Квартал | Выдел | Площадь, выдела, га | Вид мероприятия | Площадь, мероприятия, га | Порода | Запас на выдел, кубм | Крайние сроки проведения |
|------------------------|----------------|---------|-------|---------------------|-----------------|--------------------------|--------|----------------------|--------------------------|
| Сокольниковское        |                | 309     | 1     | 2,5                 | ССР             | 1                        | Б      | 58,7                 | 2021                     |
|                        |                |         |       |                     |                 |                          | ДН     | 8,2                  |                          |
|                        |                |         |       |                     |                 |                          | ЛП     | 16,9                 |                          |
|                        |                |         |       |                     |                 |                          | ОС     | 1,3                  |                          |
|                        |                |         |       |                     |                 |                          |        |                      |                          |

Ведомость перечета деревьев назначенных в рубку и абрис лесного участка прилагаются (приложение 2 и 3 к Акту)

6. Меры по обеспечению возобновления **в соответствии с "Правилами лесовосстановления"**

7. Мероприятия, необходимые для предупреждения повреждения или поражения смежных насаждений

**сбор порубочных остатков с последующим сжиганием в пожаробезопасный период, в смежных насаждениях осуществлять надзор за распространением вредителей и болезней.**

8. Сведения для расчёта понижающего коэффициента стоимости древесины:

год образования старого сухостоя

**2018**

основная причина повреждения древесины

Дата проведения обследований

**15.05.2020**

Исполнитель работ по проведению лесопатологических обследований:

ФИО

**Нечин Сергей Юрьевич**

Подпись





### Ведомость лесных участков с выявленными несоответствиями таксационным описаниям

| Источник данных | Год проведения лесоустройства | Номер квартала | Номер выдела | Площадь выдела, га | Целевое назначение лесов | Категория защитных лесов                                    | Номер лесопатологического выдела | Площадь лесопатологического выдела, га | Таксационная характеристика |        |              |                   |                     |          |     |         |         | Заложено пробных площадей |                 |
|-----------------|-------------------------------|----------------|--------------|--------------------|--------------------------|---|----------------------------------|--|-----------------------------|--------|--------------|-------------------|---------------------|----------|-----|---------|---------|---------------------------|-----------------|
|                 |                               |                |              |                    |                          |   |                                  |  | состав                      | порода | возраст, лет | средняя высота, м | средний диаметр, см | тип леса | ТУМ | полнота | бонитет | запас, кубм/га            | количество, шт. |
| ТО              | 2004                          | 309            | 1            | 2,5                | Защитное                 | запретные полосы лесов, расположенные вдоль водных объектов |                                  | 8Б1ДНП1ЛП+ИЛ+ОС                        | Б                           | 40     | 20           | 18                | ОСН                 | С2       | 0,8 | 1       | 170     |                           |                 |
| Ф               | 2020                          | 309            | 1            | 2,5                |                          |   |                                  | 7Б1ДН2ЛП+ОС                            | Б                           | 56     | 20           | 18                | ОСН                 | С2       | 0,6 | 1       | 130     | 1                         | 2,5             |
| Ф               | 2020                          | 309            |              |                    |                          |   | 1А                               | 1                                      | 7Б1ДН2ЛП+ОС                 | Б      | 56           | 20                | 18                  | ОСН      | С2  | 0,4     | 1       | 85                        | с/п             |

ТО - таксационные описания

Ф - фактическая характеристика лесного насаждения

Примечание: При лесоустройстве в 2011 году Южным филиалом государственной инвентаризации лесов ФГУП "Рослесинфорг" ("Воронежлеспроект") в насаждениях лесного фонда Тамбовской области, в соответствии с положениями "Лесного кодекса Российской Федерации" от 04.12.2006 № 200-ФЗ и изменений к нему, произведено выделение новых категорий защитности. При этом определение качественных и количественных характеристик насаждений не производилось - данные перенесены из материалов лесоустройства 2004 года. Таким образом, давность определения состава, возраста, высоты, диаметра, ТЛУ, ТУМ, полноты, бонитета и запаса насаждений составляет 16 лет.

Исполнитель работ по проведению лесопатологических обследований:

ФИО

Нечин Сергей Юрьевич

Подпись



Приложение 1.1  
к акту лесопатологических обследований

## Результаты проведения лесопатологических обследований лесных насаждений за апрель 2020 г. (месяц)

|                              |                    |
|------------------------------|--------------------|
| Субъект Российской Федерации | Тамбовская область |
| Лесничество (лесопарк)       | Моршанское         |
| Участковое лесничество       | Сокольниковское    |
| Урочище (лесная дача)        |                    |

| Номер квартала      | Номер выдела | Площадь выдела, га | Целевое назначение лесов | Категория защитных лесов | Номер лесопатологического выдела | Площадь лесопатологического выдела, га | Таксационная характеристика лесного насаждения |        |         |                   |                     |          |         |         |                  | Число деревьев на пробе, шт. | Распределение деревьев по категориям состояния, % от запаса |             |                    |           |                 |                 |                 |                 |                |                |                   | Признаки повреждения деревьев          | Доля повреждённых деревьев, % | Причина ослабления, повреждения | Подлежит рубке, % | Назначенные мероприятия |             |     |     |
|---------------------|--------------|--------------------|--------------------------|--------------------------|----------------------------------|--|--|--------|---------|-------------------|---------------------|----------|---------|---------|------------------|------------------------------|---|-------------|--------------------|-----------|-----------------|-----------------|-----------------|-----------------|----------------|----------------|-------------------|--|-------------------------------|---------------------------------|-------------------|-------------------------|-------------|-----|-----|
| 1                   | 2            | 3                  | 4                        | 5                        | 6                                | 7                                      | состав   | порода | возраст | средняя высота, м | средний диаметр, см | тип леса | полнота | бонитет | запас, куб. м/га |                              | без признаков ослабления                                    | ослабленные | сильно ослабленные | усыхающие | свежий сухостой | старый сухостой | свежий ветровал | старый ветровал | свежий бурелом | старый бурелом | аварийные деревья |  |                               |                                 |                   | вид                     | площадь, га |     |     |
| 309                 | 1А           | 1                  | Защитное                 | запретные полосы лесов.  | 1А                               | 1                                      | 7Б1/ДН2ЛП+ОС                                   | Б      | 56      | 20                | 18                  | ОСН      | 0,4     | 1       | 85               | 257                          | 21,4  | 8,0         | 3,1                | 1,5       | 3,8             | 22,0            |                 | 9,3             |                |                |                   | 103, 104, 114, 133, 504, 801, 832, 853 | 36,0                          | 773, 350, 830                   | 35,1              | ССР                     | 1           |     |     |
|                     |              |                    |                          |                          |                                  |  |  |        |         | ДН                |                     |          |         |         |                  |                              |   | 36          | 4,2                | 1,6       | 0,7             | 0,2             | 1,3             | 1,5             |                |                |                   |  |                               |                                 | 2,8               |                         |             | 2,8 |     |
|                     |              |                    |                          |                          |                                  |  |  |        |         | ЛП                |                     |          |         |         |                  |                              |   | 85          | 15,1               | 3,5       | 1,3             |                 |                 |                 |                |                |                   |  |                               |                                 |                   |                         |             |     |     |
|                     |              |                    |                          |                          |                                  |  |  |        |         | ОС                |                     |          |         |         |                  |                              |   | 6           | 1,0                |           |                 |                 |                 | 0,5             |                |                |                   |  |                               |                                 |                   |                         |             | 0,5 | 0,5 |
|                     |              |                    |                          |                          |                                  |  |  |        |         |                   |                     |          |         |         |                  |                              |   |             |                    |           |                 |                 |                 |                 |                |                |                   |  |                               |                                 |                   |                         |             |     |     |
| Итого по насаждению |              |                    |                          |                          |                                  |  |  |        |         |                   |                     |          |         |         |                  | 384                          | 41,7  | 13,1        | 5,1                | 1,7       | 5,1             | 24,0            |                 | 9,3             |                |                |                   | 39,3                                   |                               | 38,4                            | ССР               | 1                       |             |     |     |

Показатели, не соответствующие таксационному описанию отмечаются "\*".

Исполнитель работ по проведению лесопатологического обследования:

ФИО: Нечин Сергей Юрьевич

Подпись

Дата составления документа:

11.06.2020

Телефон:

8-4912-37-37-10



**Ведомость перечета деревьев назначенных в рубку**

**ВРЕМЕННАЯ ПРОБНАЯ ПЛОЩАДЬ №**

|                                |                           |                        |                    |               |                      |         |          |
|--------------------------------|---------------------------|------------------------|--------------------|---------------|----------------------|---------|----------|
| Субъект Российской Федерации   | <b>Тамбовская область</b> |                        |                    |               |                      |         |          |
| Лесничество (лесопарк)         | <b>Моришанское</b>        | Квартал                | <b>309</b>         | Выдел         | <b>1А</b>            |         |          |
| Площадь                        | <b>1</b>                  | га,                    |                    |               |                      |         |          |
| Номер очага вредных организмов |                           | Размер пробной площади | <b>1</b>           | га            |                      |         |          |
| Таксационная характеристика:   |                           |                        |                    |               |                      |         |          |
| Тип леса                       | <b>ОСН</b>                | Состав                 | <b>7Б1ДН2ЛП+ОС</b> | Возраст       | <b>56</b>            | Бонитет | <b>1</b> |
| Полнота                        | <b>0,4</b>                | Запас на га            | <b>85</b>          | Возобновление | <b>искусственное</b> |         |          |

Время и причина ослабления лесного насаждения

**Измен.уровня грунтовых вод под воздест.почвенно-климатических факторов, стволовые гнили, засуха**

Тип очага вредных организмов: эпизодический, хронический (подчеркнуть)

Фаза развития очага вредных организмов: начальная, нарастания численности, собственно вспышка, кризис (подчеркнуть)

Состояние лесного насаждения, намечаемые мероприятия

ОЗУ: 0

**Насаждение с нарушенной устойчивостью. Требуется проведения выборочной санитарной рубки. Сплошная санитарная рубка назначена в соответствии с п. 40 Приказа МПР РФ от 12.09.2016 № 470**

Средневзвешенная категория состояния насаждения 2,83

Исполнитель работ по проведению лесопатологических обследований:

|                            |                             |         |                        |
|----------------------------|-----------------------------|---------|------------------------|
| ФИО                        | <b>Нечин Сергей Юрьевич</b> | Подпись |                        |
| Дата составления документа | <b>11.06.2020</b>           | Телефон | <b>8-4912-37-37-10</b> |

## Оборотная сторона

## Береза

[illegible]

**Дуб**

[illegible]

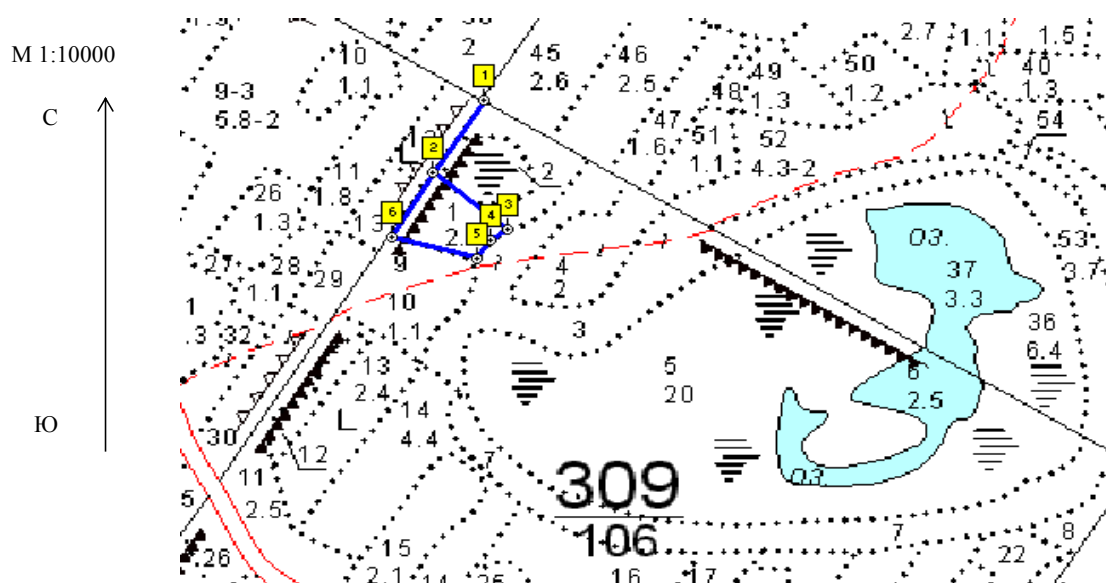
**Липа**

[illegible]

## Осина

[illegible]

Абрис участка



| Номер выдела | Ленты (круговой площадки) перечёта |          |           |           |             |
|--------------|------------------------------------|----------|-----------|-----------|-------------|
|              | № ленты (площадки)                 | длина, м | ширина, м | радиус, м | площадь, га |
| 1А           | Сплошной пересчет                  |          |           |           | 1           |
|              |                                    |          |           |           |             |

| Номера точек | Координаты                | Румбы линий | Длина, м |
|--------------|---------------------------|-------------|----------|
| 1-2          | Е: 53.360633 N: 41.817370 | ЮЗ 22       | 134      |
| 2-3          | Е: 53.359618 N: 41.816295 | ЮВ 61       | 135      |
| 3-4          | Е: 53.358844 N: 41.817853 | ЮЗ 43       | 30       |
| 4-5          | Е: 53.358684 N: 41.817496 | ЮЗ 28       | 34       |
| 5-6          | Е: 53.358444 N: 41.817183 | СЗ 85       | 123      |
| 6-2          | Е: 53.358737 N: 41.815400 | СВ 22       | 115      |
|              |                           |             |          |

Условные обозначения

Исполнитель работ по проведению лесопатологических обследований:

ФИО

Нечин Сергей Юрьевич

Подпись

Дата составления документа

11.06.2020

Телефон

8-4912-37-37-10