

УТВЕРЖДАЮ:
Начальник Управления лесами
Тамбовской области
С.И.Истомин
Дата 19.06.2010

Акт
лесопатологического обследования № 230

лесных насаждений Моршанское лесничества
Тамбовская область (субъект РФ)

Способ лесопатологического обследования:

| | |
|---------------------|-------------------------------------|
| 1. Визуальный | <input type="checkbox"/> |
| 2. Инструментальный | <input checked="" type="checkbox"/> |

Место проведения

| Участковое лесничество | Урочище (дача) | Квартал (кварталы) | Выдел (выделы) | Площадь, га |
|------------------------|----------------|--------------------|----------------|-------------|
| Сокольниковское | | 309 | 8 | 0,7 |
| | | | | |
| | | | | |
| | | | | |

Лесопатологическое обследование проведено на общей площади 0,7 га.

Участковое лесничество: СОКОЛЬНИКОВСКОЕ

ЗАПР. ПОЛОСЫ ВДОЛЬ ВОДН. ОБЪЕКТ.

Квартал 309

| | |
|---|--|
| : N : Пло- : Состав. Подрост, по я: Вы- : Эле- : Воз- : Вы- : Ди: Кл: Гр: Во: Тип : Полн: Запас сыровост. : Кл: Запас на выделе, дес. МЗ : : вы- : шадь, : длесок покров, поч: : со- : мент: | |
|---|--|

ПРОРЕЖИВАНИЕ
20%ОСВЕТЛЕНИЕ
25%

ВЫБ. САНР. 1 ОЧ

ПРОХ. РУБКА
15%

КОПИЯ ВЕРНА

1. Визуальное лесопатологическое обследование. *

Наземное

х

Дистанционное

1.1. На площади 0.7 га фактическая таксационная характеристика лесного

насаждения соответствует (не соответствует) таксационному описанию (нужное подчеркнуть). Причины несоответствия: давность определения качественных и количественных характеристик насаждения

Список участков с выявленными несоответствиями приведен в приложении 1 к настоящему Акту.

1.2. Лесные насаждения с нарушенной и утраченной устойчивостью выявлены

на площади 0.7 га:

| Участковое лесничество | Урочище (дача) | Квартал | Выдел | Площадь, га | | Причина ослабления (гибели) |
|------------------------|-------------------|---------|-------|-------------------------------|-------------------------------|--|
| | | | | с нарушенной устойчивостью | с утраченной устойчивостью | |
| Сокольниковское | | 309 | 8 | | 0.7 | Трутовик ложный дубовый и дуболюбивый, смоляной рак, засуха |
| Итого | | | | | 0.7 | |

Состояние обследованных лесных насаждений приведено в [приложениях 1.1 - 1.4](#) к Акту в зависимости от метода проведения ЛПО.

1.3. В обследованных лесных участках прогнозируется:

| Прогноз | Площадь, га |
|--|-------------|
| Ослабление лесных насаждений | |
| Усыхание лесных насаждений различной степени | |
| Развитие очагов вредных организмов | 0.7 |

1.4. Обнаружено загрязнение лесного участка отходами и выбросами:

промышленными

бытовыми

| Вид загрязнен | Размеры загрязнения | | | Объем, кубм | Площадь загрязнения, га |
|------------------|---------------------|-----------|-----------|-------------|----------------------------|
| | длина, м | ширина, м | высота, м | | |
| | | | | | |

ЗАКЛЮЧЕНИЕ

Оценка текущего санитарного и лесопатологического состояния лесных насаждений, назначенные профилактические мероприятия по защите лесов, агитационные мероприятия:

На площади 0.7 га состояние насаждений неудовлетворительное, насаждение с утраченной устойчивостью. На площади 0.0 га состояние удовлетворительное.

Состав насаждения по таксационному описанию: 5ДНЗС2ДНН+ насаждение ослаблено по причине Трутовик ложный дубовый и дуболюбивый, смоляной рак, засуха, что приводит к нарушению сосудистого питания крон деревьев и к отмиранию ассимиляционного аппарата.

По санитарному и лесопатологическому состоянию насаждения на 0.7 га назначено лесопатологическое обследование инструментальным способом с целью определения вида санитарно-оздоровительного мероприятия и объема выбираемой древесины.

Исполнитель работ по проведению лесопатологического обследования:

ФИО

Нечин Сергей Юрьевич

Подпись

Дата

11.06.2020

*Раздел включается в акт, в случае проведения лесопатологического обследования визуальным способом

Приложение 1.1
к акту лесопатологических обследований

Результаты проведения лесопатологических обследований лесных насаждений за май 2020 г.

(месяц)

| | |
|------------------------------|--------------------|
| Субъект Российской Федерации | Тамбовская область |
| Лесничество (лесопарк) | Моршанское |
| Участковое лесничество | Сокольниковское |
| Урочище (лесная дача) | |

| Номер квартала | Номер выдела | Площадь выдела, га | Целевое назначение лесов | Категория защитных лесов | Номер лесопатологического выдела | Площадь лесопатологического выдела, | Таксационная характеристика лесного насаждения | | | | | | | | | Число деревьев на пробе, шт. | Распределение деревьев по категориям состояния, % от запаса | | | | | | | | | | | Признаки повреждения деревьев | Доля повреждённых деревьев, % | Причина ослабления, повреждения | Подлежит рубке, % | Назначенные мероприятия | |
|----------------|--------------|--------------------|--|--------------------------|----------------------------------|-------------------------------------|--|--------|---------|-------------------|---------------------|----------|---------|---------|------------------|------------------------------|---|-------------|--------------------|-----------|------------------|------------------|-----------------|-----------------|----------------|----------------|-------------------|---|-------------------------------|---------------------------------|-------------------|-------------------------|-------------|
| | | | | | | | состав | порода | возраст | средняя высота, м | средний диаметр, см | тип леса | полнота | бонитет | запас, куб. м/га | | без признаков ослабления | ослабленные | сильно ослабленные | усыхающие | свежий сухойстой | старый сухойстой | свежий ветровал | старый ветровал | свежий бурелом | старый бурелом | аварийные деревья | | | | | вид | площадь, га |
| 1 | 2 | 3 | 4 | 5 | 6 | 7 | 8 | 9 | 10 | 11 | 12 | 13 | 14 | 15 | 16 | 17 | 18 | 19 | 20 | 21 | 22 | 23 | 24 | 25 | 26 | 27 | 28 | 29 | 30 | 31 | 32 | 33 | 34 |
| 309 | 8 | 0.7 | Защитное запретные полосы лесов, расположенные вдоль | | 8 | 0.7 | 5ДН3С2ДНН+С+Б* | ДН | 140* | 24* | 32* | ОСН | 0,7* | 3 | 270* | | 33 | 13 | 9 | 14 | 8 | 23 | | | | | | 103, 104, 114, 123, 504, 802, 832, 853 | 31 | 360, 830, 371 | 31 | Инструм. ЛПО | 0.7 |
| | | | | | | | | | | | | | | | | | | | | | | | | | | | | | | | | | |
| | | | | | | | | | | | | | | | | | | | | | | | | | | | | | | | | | |
| | | | | | | | | | | | | | | | | | | | | | | | | | | | | | | | | | |
| | | | | | | | | | | | | | | | | | | | | | | | | | | | | | | | | | |

Показатели, не соответствующие таксационному описанию отмечаются "*".

Исполнитель работ по проведению лесопатологического обследования:

ФИО: Нечин Сергей Юрьевич

Подпись



Дата составления документа:

11.06.2020

Телефон:

8-4912-37-37-10

Инструментальное обследование лесного участка

1. Фактическая таксационная характеристика лесного насаждения соответствует (не соответствует) (нужное подчеркнуть) таксационному описанию. Причины несоответствия: давность лесоустройства

Ведомость лесных участков с выявленными несоответствиями таксационным описаниям приведена в приложении 1 к Акту.

| | | |
|--------------------------|-----------------------------------|---|
| 2. Состояние насаждений: | с нарушенной устойчивостью | X |
|--------------------------|-----------------------------------|---|

с утраченной устойчивостью

причины повреждения:

Трутовик ложный дубовый и дуболюбивый, смоляной рак, засуха

В том числе:

заселено (отработано) стволовыми вредителями

| Вид вредителя | Порода | Встречаемость (% заселённых деревьев) | Степень заселения лесного насаждения(слабая, средняя, сильная) |
|---------------|--------|---------------------------------------|--|
| | | | |
| | | | |
| | | | |
| | | | |

Повреждено огнём

| Вид пожара | Порода | Состояние корневых лап | | Состояние корневой шейки | | Подсушивание луба | |
|------------|--------|-----------------------------|----------------------------------|--|----------------------------------|--|----------------------------------|
| | | % поврежденных отнём корней | % деревьев с данным повреждением | ожог корневой шейки по окружности (1/4; 2/4; 3/4; более 3/4) | % деревьев с данным повреждением | по окружности (1/4; 2/4; 3/4; более 3/4) | % деревьев с данным повреждением |
| | | | | | | | |
| | | | | | | | |
| | | | | | | | |
| | | | | | | | |

Поражено болезнями

| Вид болезни | Порода | Встречаемость (% поражённых деревьев) | Степень поражения лесного насаждения (слабая, средняя, сильная) |
|-------------|--------|---------------------------------------|---|
| | | | |
| | | | |
| | | | |
| | | | |

| | | | | |
|---------------------------|------|------------------------|------|------------------------|
| 3. Выборке подлежит | 32.8 | % деревьев, | 33.3 | % деревьев по запасу, |
| в т.ч.: ослабленных | | % (причины назначения) | | % (причины назначения) |
| сильно ослабленных | - | % (причины назначения) | - | % (причины назначения) |
| усыхающих | 1.4 | % (смоляной рак) | 2.2 | % (смоляной рак) |
| свежего сухостоя | 8.5 | %, | 7.8 | %, |
| в т.ч.: свежего ветровала | | % | | % |
| свежего бурелома | | % | | % |
| старого ветровала | | % | | % |
| в т.ч.: старого бурелома | | % | | % |
| старого сухостоя | 22.9 | % | 23.3 | % |

4. Полнота лесного насаждения после уборки деревьев, подлежащих рубке, составит Критическая полнота для данной категории лесных насаждений составляет

0.1

0.3

5. ЗАКЛЮЧЕНИЕ

Согласно Водного Кодекса РФ статья 65 п. 4, ширина водоохранной зоны 50 м, участок расположен на расстоянии 175 метров. (не входит в водоохранную зону озера)

С целью предотвращения негативных процессов или снижения ущерба от их воздействия назначено:

| Участковое лесничество | Урочище (дача) | Квартал | Выдел | Площадь, выдела, га | Вид мероприятия | Площадь, мероприятия, га | Порода | Запас на выдел, кубм | Крайние сроки проведения |
|------------------------|----------------|---------|-------|---------------------|-----------------|--------------------------|--------|----------------------|--------------------------|
| Сокольниковское | | 309 | 8 | 0.7 | ССР | 0.7 | ДН | 45.3 | 2021 |
| | | | | | | | ДНН | 8.5 | |
| | | | | | | | С | 1.3 | |
| | | | | | | | Б | | |
| | | | | | | | | | |

Ведомость перечета деревьев назначенных в рубку и абрис лесного участка прилагаются (приложение 2 и 3 к Акту)

6. Меры по обеспечению возобновления **в соответствии с "Правилами лесовосстановления"**

7. Мероприятия, необходимые для предупреждения повреждения или поражения смежных насаждений

сбор порубочных остатков с последующим сжиганием в пожаробезопасный период, в смежных насаждениях осуществлять надзор за распространением вредителей и болезней.

8. Сведения для расчёта понижающего коэффициента стоимости древесины:

год образования старого сухостоя

2018

основная причина повреждения древесины

Дата проведения обследований

15.05.2020

Исполнитель работ по проведению лесопатологических обследований:

ФИО

Нечин Сергей Юрьевич

Подпись



Ведомость лесных участков с выявленными несоответствиями таксационным описаниям

| Источник данных | Год проведения лесоустройства | Номер квартала | Номер выдела | Площадь выдела, га | Целевое назначение лесов | Категория защитных лесов | Номер лесопатологического выдела | Площадь лесопатологического выдела, га | Таксационная характеристика | | | | | | | | | Заложено пробных площадей | |
|-----------------|-------------------------------|----------------|--------------|--------------------|--------------------------|--|----------------------------------|--|-----------------------------|--------|--------------|-------------------|---------------------|----------|-----|---------|---------|---------------------------|-----------------|
| | | | | | | | | | состав | порода | возраст, лет | средняя высота, м | средний диаметр, см | тип леса | ТУМ | полнота | бонитет | запас, кубм/га | количество, шт. |
| ТО | 2004 | 309 | 8 | 0.7 | Защитное | защитные полосы лесов, расположенные вдоль водных объектов | | 5ДН3С2ДНН+С+Б | ДН | 140 | 24 | 32 | ОСН | С2 | 0.7 | 3 | 270 | | |
| Ф | 2020 | 309 | 8 | 0.7 | | | | 6ДН2ДНН2С+Б | ДН | 156 | 26 | 30 | ОСН | С2 | 0.2 | 3 | 80 | 1 | 0.7 |
| Ф | 2020 | 309 | | | | | 8 | 0.7 | 6ДН2ДНН2С+Б | ДН | 156 | 26 | 30 | ОСН | С2 | 0.2 | 3 | 79 | с/п |

ТО - таксационные описания

Ф - фактическая характеристика лесного насаждения

Примечание: При лесоустройстве в 2011 году Южным филиалом государственной инвентаризации лесов ФГУП "Рослесинфорг" ("Воронежлеспроект") в насаждениях лесного фонда Тамбовской области, в соответствии с положениями "Лесного кодекса Российской Федерации" от 04.12.2006 № 200-ФЗ и изменений к нему, произведено выделение новых категорий защитности. При этом определение качественных и количественных характеристик насаждений не производилось - данные перенесены из материалов лесоустройства 2004 года. Таким образом, давность определения состава, возраста, высоты, диаметра, ТЛУ, ТУМ, полноты, бонитета и запаса насаждений составляет 16 лет.

Исполнитель работ по проведению лесопатологических обследований:

ФИО

Нечин Сергей Юрьевич

Подпись



Приложение 1.1
к акту лесопатологических обследований

Результаты проведения лесопатологических обследований лесных насаждений за май 2020 г. (месяц)

| | |
|------------------------------|--------------------|
| Субъект Российской Федерации | Тамбовская область |
| Лесничество (лесопарк) | Моршанское |
| Участковое лесничество | Сокольниковское |
| Урочище (лесная дача) | |

| Номер квартала | Номер выдела | Площадь выдела, га | Целевое назначение лесов | Категория защитных лесов | Номер лесопатологического выдела | Площадь лесопатологического выдела, га | Таксационная характеристика лесного насаждения | | | | | | | | | Число деревьев на пробе, шт. | Распределение деревьев по категориям состояния, % от запаса | | | | | | | | | | | | Признаки повреждения деревьев | Доля повреждённых деревьев, % | Причина ослабления, повреждения | Подлежит рубке, % | Назначенные мероприятия | |
|---------------------|--------------|--------------------|--|--------------------------|----------------------------------|--|--|----|-----|----|----|-----|-----|----|----|------------------------------|---|------|-----|------|-----|------|-----|----|----|----|----|---|-------------------------------|-------------------------------|---------------------------------|-------------------|-------------------------|----|
| 1 | 2 | 3 | 4 | 5 | 6 | 7 | 8 | 9 | 10 | 11 | 12 | 13 | 14 | 15 | 16 | | 18 | 19 | 20 | 21 | 22 | 23 | 24 | 25 | 26 | 27 | 28 | 29 | | | | | 30 | 31 |
| 309 | 8 | 0.7 | Защитное запретные полосы лесов. | | 8 | 0.7 | 6ДН2ДНН2С+Б | ДН | 156 | 26 | 30 | ОСН | 0.2 | 3 | 79 | 60 | 29.9 | 11.1 | 9.4 | 11.4 | 6.5 | 13.8 | | | | | | 103, 104, 114, 123, 504, 802, 832, 852 | 21.4 | 360, 830, 371 | 20.3 | ССР | 0.7 | |
| | | | | | | | | | С | | | | | | | | 7 | 3.3 | 1.6 | | 2.2 | 1.3 | 7.1 | | | | | 7.1 | 10.6 | | | | | |
| | | | | | | | | | Б | | | | | | | | 3 | | | | | | 2.4 | | | | | 4.3 | 2.4 | | | | | |
| | | | | | | | | | | | | | | | | | | | | | | | | | | | | | | | | | | |
| | | | | | | | | | | | | | | | | | | | | | | | | | | | | | | | | | | |
| Итого по насаждению | | | | | | | | | | | | | | | | 70 | 33.2 | 12.7 | 9.4 | 13.6 | 7.8 | 23.3 | | | | | | 32.8 | | 33.3 | ССР | 0.7 | | |

Показатели, не соответствующие таксационному описанию отмечаются "*".

Исполнитель работ по проведению лесопатологического обследования:

ФИО: Нечин Сергей Юрьевич

Подпись



Дата составления документа:

11.06.2020

Телефон:

8-4912-37-37-10

Ведомость перечета деревьев назначенных в рубку

ВРЕМЕННАЯ ПРОБНАЯ ПЛОЩАДЬ №

| | | | | | | | |
|--------------------------------|---------------------------|------------------------|--------------------|---------------|----------------------|---------|----------|
| Субъект Российской Федерации | Тамбовская область | | | | | | |
| Лесничество (лесопарк) | Морианское | Квартал | 309 | Выдел | 8 | | |
| Площадь | 0.7 | га, | | | | | |
| Номер очага вредных организмов | | Размер пробной площади | 0.7 | га | | | |
| Таксационная характеристика: | | | | | | | |
| Тип леса | ОСН | Состав | 6ДН2ДНН2С+Б | Возраст | 156 | Бонитет | 3 |
| Полнота | 0.2 | Запас на га | 79 | Возобновление | искусственное | | |

Время и причина ослабления лесного насаждения

Трутовик ложный дубовый и дуболюбивый, смоляной рак, засуха

Тип очага вредных организмов: эпизодический, хронический (подчеркнуть)

Фаза развития очага вредных организмов: начальная, нарастания численности, собственно вспышка, кризис (подчеркнуть)

Состояние лесного насаждения, намечаемые мероприятия

ОЗУ: 0

Насаждение с нарушенной устойчивостью. Требуется проведение выборочной санитарной рубки. Сплошная санитарная рубка назначена в соответствии с п. 40 Приказа МПР РФ от 12.09.2016 № 470

Средневзвешенная категория состояния насаждения **3.41**

Исполнитель работ по проведению лесопатологических обследований:

ФИО **Нечин Сергей Юрьевич**

Подпись

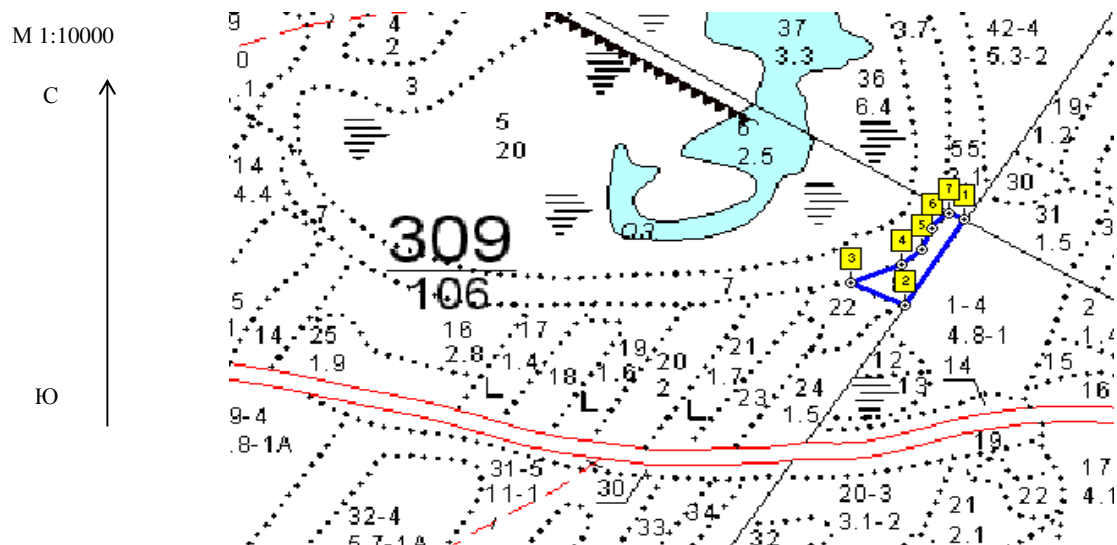
Дата составления документа **11.06.2020**

Телефон **8-4912-37-37-10**

Оборотная сторона

[illegible][illegible][illegible]

Абрис участка



| Номер выдела | Ленты (круговой площадки) перечёта | | | | |
|--------------|------------------------------------|----------|-----------|-----------|-------------|
| | № ленты (площадки) | длина, м | ширина, м | радиус, м | площадь, га |
| 8 | Сплошной пересчет | | | | 0.7 |
| | | | | | |

| Номера точек | Координаты | Румбы линий | Длина, м |
|--------------|---------------------------|-------------|----------|
| 1-2 | Е: 53.355562 N: 41.830993 | ЮЗ 22 | 158 |
| 2-3 | Е: 53.354360 N: 41.829740 | СЗ 76 | 85 |
| 3-4 | Е: 53.354680 N: 41.828582 | СВ 59 | 76 |
| 4-5 | Е: 53.354921 N: 41.829653 | СВ 41 | 38 |
| 5-6 | Е: 53.355134 N: 41.830100 | СВ 12 | 39 |
| 6-7 | Е: 53.355455 N: 41.830324 | СВ 34 | 34 |
| 7-1 | Е: 53.355668 N: 41.830682 | ЮВ 71 | 24 |

Условные обозначения

Исполнитель работ по проведению лесопатологических обследований:

ФИО

Нечин Сергей Юрьевич

Подпись

Дата составления документа

11.06.2020

Телефон

8-4912-37-37-10