

УТВЕРЖДАЮ:
Начальник Управления лесами
Тамбовской области
С.И.Истомин
Дата 19.06.2020

Акт
лесопатологического обследования № 232

лесных насаждений Моршанское лесничества
Тамбовская область (субъект РФ)

Способ лесопатологического обследования:

1. Визуальный

☐

2. Инструментальный

☒

Место проведения

Участковое лесничество	Урочище (дача)	Квартал (кварталы)	Выдел (выделы)	Площадь, га
Сокольниковское		309	10	1,1

Лесопатологическое обследование проведено на общей площади 1,1 га.

Участковое лесничество: СОКОЛЬНИКОВСКОЕ										ЗАПР. ПОЛОСЫ ВДОЛЬ ВОДН. ОБЪЕКТ.										Квартал 309									
: N : Пло- : Состав. Подрост. по. Я. : Вы- : Эле- : Воз- : Вы- : Дн- : Кл- : Пр- : Бо- : Тип : Полн- : Запас сы- : Рост. : Кл- : Запас на выделе, дес. МЗ :																													

1. Визуальное лесопатологическое обследование. *

Наземное

x

Дистанционное

1.1. На площади 1.1 га фактическая таксационная характеристика лесного

насаждения соответствует (не соответствует) таксационному описанию (нужное подчеркнуть). Причины несоответствия: давность определения качественных и количественных характеристик насаждения

Список участков с выявленными несоответствиями приведен в приложении 1 к настоящему Акту.

1.2. Лесные насаждения с нарушенной и утраченной устойчивостью выявлены

на площади 1.1 га:

Участковое лесничество	Урочище (дача)	Квартал	Выдел	Площадь, га		Причина ослабления (гибели)
				с нарушенной устойчивостью	с утраченной устойчивостью	
Сокольниковское		309	10		1.1	Измен.уровня грунтовых вод под воздест.почвенно- климатических факторов, засуха, ветровал.
Итого					1.1	

Состояние обследованных лесных насаждений приведено в приложениях 1.1 - 1.4 к Акту в зависимости от метода проведения ЛПО.

1.3. В обследованных лесных участках прогнозируется:

Прогноз	Площадь, га
Ослабление лесных насаждений	
Усыхание лесных насаждений различной степени	
Развитие очагов вредных организмов	1.1

1.4. Обнаружено загрязнение лесного участка отходами и выбросами:

промышленными

бытовыми

Вид загрязнен	Размеры загрязнения			Объем, кубм	Площадь загрязнения, га
	длина, м	ширина, м	высота, м		

ЗАКЛЮЧЕНИЕ

Оценка текущего санитарного и лесопатологического состояния лесных насаждений, назначенные профилактические мероприятия по защите лесов, агитационные мероприятия:

На площади 1.1 га состояние насаждений неудовлетворительное, насаждение с утраченной устойчивостью. На площади 0.0 га состояние удовлетворительное.

Состав насаждения по таксационному описанию: 10Б+ДНП+ИЛ насаждение ослаблено по причине Измен.уровня грунтовых вод под воздест.почвенно-климатических факторов,, что приводит к нарушению сосудистого питания крон деревьев и к отмиранию ассимиляционного аппарата.

По санитарному и лесопатологическому состоянию насаждения на 1.1 га назначено лесопатологическое обследование инструментальным способом с целью определения вида санитарно-оздоровительного мероприятия и объема выбираемой древесины.

Исполнитель работ по проведению лесопатологического обследования:

ФИО

Нечин Сергей Юрьевич

Подпись

____Дата

11.06.2020

*Раздел включается в акт, в случае проведения лесопатологического обследования визуальным способом

Приложение 1.1
к акту лесопатологических обследований

Результаты проведения лесопатологических обследований лесных насаждений за май 2020 г.

(месяц)

Субъект Российской Федерации	Тамбовская область
Лесничество (лесопарк)	Моршанское
Участковое лесничество	Сокольниковское
Урочище (лесная дача)	

Номер квартала	Номер выдела	Площадь выдела, га	Целевое назначение лесов	Категория защитных лесов	Номер лесопатологического выдела	Площадь лесопатологического выдела,	Таксационная характеристика лесного насаждения									Число деревьев на пробе, шт.	Распределение деревьев по категориям состояния, % от запаса											Признаки повреждения деревьев	Доля повреждённых деревьев, %	Причина ослабления, повреждения	Подлежит рубке, %	Назначенные мероприятия	
							состав	порода	возраст	средняя высота, м	средний диаметр, см	тип леса	полнота	бонитет	запас, куб. м/га		без признаков ослабления	ослабленные	сильно ослабленные	усыхающие	свежий сухой	старый сухой	свежий ветровал	старый ветровал	свежий бурелом	старый бурелом	аварийные деревья					вид	площадь, га
1	2	3	4	5	6	7	8	9	10	11	12	13	14	15	16	17	18	19	20	21	22	23	24	25	26	27	28	29	30	31	32	33	34
309	10	1.1	Защитное запретные полосы лесов, расположенные вдоль	10	1.1	10Б+ДНП+ИЛ*	10Б+ДНП+ИЛ*	Б	35*	20	20*	ОСН	0,8*	1А	180*		10	1	1	1		57		30				103, 104, 114, 133, 504, 801, 832, 853	87	773, 830, 821	88	Инструм. ЛПО	1.1

Показатели, не соответствующие таксационному описанию отмечаются "*".

Исполнитель работ по проведению лесопатологического обследования:

ФИО: Нечин Сергей Юрьевич

Подпись



Дата составления документа:

11.06.2020

Телефон:

8-4912-37-37-10

Инструментальное обследование лесного участка

1.Фактическая таксационная характеристика лесного насаждения соответствует (не соответствует) (нужное подчеркнуть) таксационному описанию. Причины несоответствия: давность лесоустройства

Ведомость лесных участков с выявленными несоответствиями таксационным описаниям приведена в приложении 1 к Акту.

2. Состояние насаждений: с нарушенной устойчивостью

с утраченной устойчивостью

причины повреждения:

Измен.уровня грунтовых вод под воздест.почвенно-климатических факторов, засуха, ветровал.

В том числе:

заселено (отработано) стволовыми вредителями

Вид вредителя	Порода	Встречаемость (% заселённых деревьев)	Степень заселения лесного насаждения(слабая, средняя, сильная)

Повреждено огнём

Вид пожара	Порода	Состояние корневых лап		Состояние корневой шейки		Подсушивание луба	
		% поврежденных огнём корней	% деревьев с данным повреждением	ожог корневой шейки по окружности (1/4; 2/4;3/4;более 3/4)	% деревьев с данным повреждением	по окружности (1/4;2/4;3/4;более 3/4)	% деревьев с данным повреждением

Поражено болезнями

Вид болезни	Порода	Встречаемость (% поражённых деревьев)	Степень поражения лесного насаждения (слабая, средняя, сильная)

3. Выборке подлежит	89.0	% деревьев,	88	% деревьев по запасу,
в т.ч.: ослабленных		% (причины назначения)		% (причины назначения)
сильно ослабленных	-	% (причины назначения)	-	% (причины назначения)
усыхающих	-	% (причины назначения)	-	% (причины назначения)
свежего сухостоя	0.4	%,	0.4	%,
в т.ч.: свежего ветровала	30.3	%	30.3	%
свежего бурелома		%		%
старого ветровала		%		%
в т.ч.: старого бурелома		%		%
старого сухостоя	58.3	%	57.3	%

4. Полнота лесного насаждения после уборки деревьев, подлежащих рубке, составит

Критическая полнота для данной категории лесных насаждений составляет

0.3

5. ЗАКЛЮЧЕНИЕ

Согласно Водного Кодекса РФ статья 65 п. 4, ширина водоохранной зоны 50 м, участок расположен на расстоянии 475 метров. (не входит в водоохранную зону озера)

С целью предотвращения негативных процессов или снижения ущерба от их воздействия назначено:

Участковое лесничество	Урочище (дача)	Квартал	Выдел	Площадь, выдела, га	Вид мероприятия	Площадь, мероприятия, га	Порода	Запас на выдел, кбм	Крайние сроки проведения
Сокольниковское		309	10	1.1	ССР	1.1	Б	77.2	2021

Ведомость перечета деревьев назначенных в рубку и абрис лесного участка прилагаются (приложение 2 и 3 к Акту)

6. Меры по обеспечению возобновления **в соответствии с "Правилами лесовосстановления"**

7. Мероприятия, необходимые для предупреждения повреждения или поражения смежных насаждений

сбор порубочных остатков с последующим сжиганием в пожаробезопасный период, в смежных насаждениях осуществлять надзор за распространением вредителей и болезней.

8. Сведения для расчёта понижающего коэффициента стоимости древесины:

год образования старого сухостоя

2018

основная причина повреждения древесины

Дата проведения обследований

15.05.2020

Исполнитель работ по проведению лесопатологических обследований:

ФИО

Нечин Сергей Юрьевич

Подпись



Ведомость лесных участков с выявленными несоответствиями таксационным описаниям

Источник данных	Год проведения лесоустройства	Номер квартала	Номер выдела	Площадь выдела, га	Целевое назначение лесов	Категория защитных лесов	Номер лесопатологического выдела	Площадь лесопатологического выдела, га	Таксационная характеристика									Заложено пробных площадей	
									состав	порода	возраст, лет	средняя высота, м	средний диаметр, см	тип леса	ТУМ	полнота	бонитет	запас, кубм/га	количество, шт.
ТО	2004	309	10	1.1	Защитное	защитные полосы лесов, расположенные вдоль водных объектов		10Б+ДНП+ИЛ	Б	35	20	20	ОСН	С2	0.8	1А	180		
Ф	2020	309	10	1.1				10Б	Б	51	20	12	ОСН	С2	0.3	1А	70	1	1.1
Ф	2020	309					10	1.1	10Б	Б	51	20	13	ОСН	С2	0.3	1А	70	с/п

ТО - таксационные описания

Ф - фактическая характеристика лесного насаждения

Примечание: При лесоустройстве в 2011 году Южным филиалом государственной инвентаризации лесов ФГУП "Рослесинфорг" ("Воронежлеспроект") в насаждениях лесного фонда Тамбовской области, в соответствии с положениями "Лесного кодекса Российской Федерации" от 04.12.2006 № 200-ФЗ и изменений к нему, произведено выделение новых категорий защитности. При этом определение качественных и количественных характеристик насаждений не производилось - данные перенесены из материалов лесоустройства 2004 года. Таким образом, давность определения состава, возраста, высоты, диаметра, ТЛУ, ТУМ, полноты, бонитета и запаса насаждений составляет 16 лет.

Исполнитель работ по проведению лесопатологических обследований:

ФИО

Нечин Сергей Юрьевич

Подпись



Приложение 1.1
к акту лесопатологических обследований

Результаты проведения лесопатологических обследований лесных насаждений за май 2020 г. (месяц)

Субъект Российской Федерации	Тамбовская область
Лесничество (лесопарк)	Моршанское
Участковое лесничество	Сокольниковское
Урочище (лесная дача)	

Номер квартала	Номер выдела	Площадь выдела, га	Целевое назначение лесов	Категория защитных лесов	Номер лесопатологического выдела	Площадь лесопатологического выдела, га	Таксационная характеристика лесного насаждения									Число деревьев на пробе, шт.	Распределение деревьев по категориям состояния, % от запаса												Признаки повреждения деревьев	Доля повреждённых деревьев, %	Причина ослабления, повреждения	Подлежит рубке, %	Назначенные мероприятия					
1	2	3	4	5	6	7	8	9	10	11	12	13	14	15	16		18	19	20	21	22	23	24	25	26	27	28	29					30	31	32	33	34	
309	10	1.1	Защитное запретные полосы лесов.		10	1.1	10Б	Б	51	20	13	ОСН	0.3	1А	70	829	9.8	0.9	0.5	0.8	0.4	57.3		30.3				103, 104, 114, 133, 504, 801, 832, 852	89.0	773, 830, 821	88.0	ССР	1.1					
Итого по насаждению																829	9.8	0.9	0.5	0.8	0.4	57.3		30.3				89.0		88.0	ССР	1.1						

Показатели, не соответствующие таксационному описанию отмечаются "*".

Исполнитель работ по проведению лесопатологического обследования:

ФИО: Нечин Сергей Юрьевич

Подпись



Дата составления документа:

11.06.2020

Телефон:

8-4912-37-37-10

Ведомость перечета деревьев назначенных в рубку

ВРЕМЕННАЯ ПРОБНАЯ ПЛОЩАДЬ №

Субъект Российской Федерации	Тамбовская область						
Лесничество (лесопарк)	Морианское	Квартал	309	Выдел	10		
Площадь	1.1	га,					
Номер очага вредных организмов		Размер пробной площади	1.1	га			
Таксационная характеристика:							
Тип леса	ОСН	Состав	10Б	Возраст	51	Бонитет	1А
Полнота	0.3	Запас на га	70	Возобновление	искусственное		

Время и причина ослабления лесного насаждения

Измен.уровня грунтовых вод под воздест.почвенно-климатических факторов, засуха, ветровал.

Тип очага вредных организмов: эпизодический, хронический (подчеркнуть)


Фаза развития очага вредных организмов: начальная, нарастания численности, собственно вспышка, кризис (подчеркнуть)

Состояние лесного насаждения, намечаемые мероприятия

ОЗУ: 0 **Насаждение с утраченной устойчивостью. Требуется проведения сплошной санитарной рубки.**

Средневзвешенная категория состояния насаждения **4.56**

Исполнитель работ по проведению лесопатологических обследований:

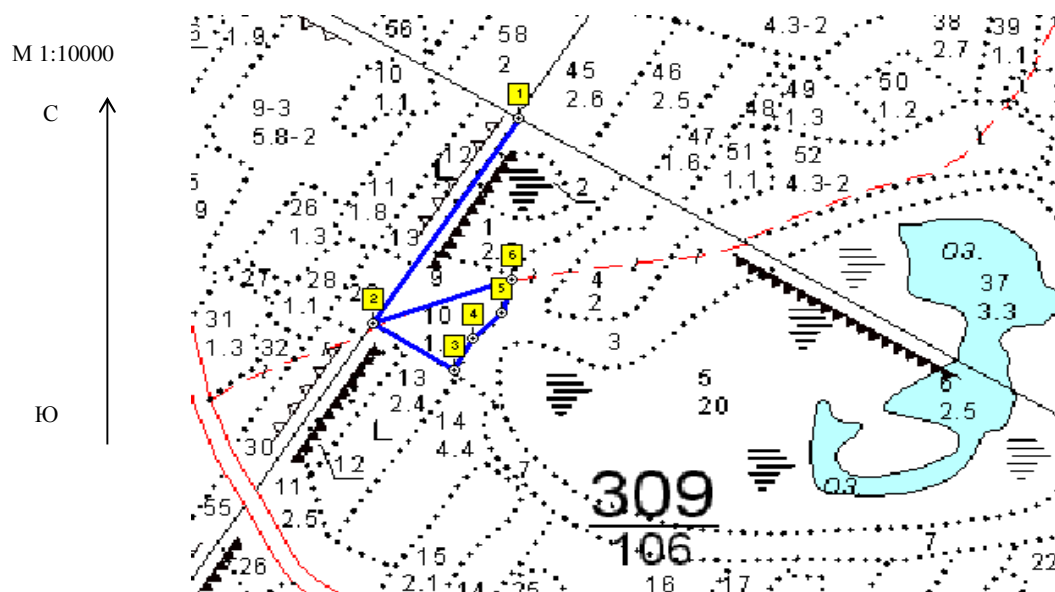
ФИО	Нечин Сергей Юрьевич	Подпись	
Дата составления документа	11.06.2020	Телефон	8-4912-37-37-10

Оборотная сторона

Степени толщины, см	Количество деревьев по категориям состояния, шт.																Всего деревьев по ступеням толщины	
	I	II	III	IV		V		VI			ветровал, бурелом			аварийные деревья			шт.	в т.ч. подлежат рубке, %
				НЗ	З	НЗ	З	НЗ	З	О	НЗ	З	О	НЗ	З	О		
1	2	3	4	5	6	7	8	9	10	11	12	13	14	15	16	17	18	19
8	21							101			33						155	16.2
12	26	4	2	3		2		235			135						407	44.9
16	24	1	2	1		1		123			78						230	24.4
20	6	1		1				24			5						37	3.5
24																		
28																		
32																		
36																		
40																		
44																		
48																		
52																		
56																		
60																		
Итого, %	9.3	0.7	0.5	0.6		0.4		58.3			30.3						100.0	89.0
Итого, % от запаса	9.8	0.9	0.5	0.8		0.4		57.3			30.3						100.0	88.0

[illegible][illegible]

Абрис участка



Номер выдела	Ленты (круговой площадки) перечёта				
	№ ленты (площадки)	длина, м	ширина, м	радиус, м	площадь, га
10	Сплошной пересчет				1.1

Номера точек	Координаты	Румбы линий	Длина, м
1-2	Е: 53.360633 N: 41.817370	ЮЗ 22	384
2-3	Е: 53.357722 N: 41.814281	ЮВ 67	135
3-4	Е: 53.357055 N: 41.815973	СВ 18	57
4-5	Е: 53.357509 N: 41.816376	СВ 35	59
5-6	Е: 53.357883 N: 41.817002	СВ 3	52
6-2	Е: 53.358337 N: 41.817182	ЮЗ 60	205

Условные обозначения

Исполнитель работ по проведению лесопатологических обследований:

ФИО

Нечин Сергей Юрьевич

Подпись

Дата составления документа

11.06.2020

Телефон

8-4912-37-37-10