

УТВЕРЖДАЮ:  
Начальник Управления лесами  
Тамбовской области  
С.И.Истомин  
Дата 19.06.2010

Акт  
лесопатологического обследования № 233

лесных насаждений Моршанское лесничества  
Тамбовская область (субъект РФ)

Способ лесопатологического обследования:

1. Визуальный

☒

2. Инструментальный

☒

Место проведения

Участковое лесничество	Урочище (дача)	Квартал (кварталы)	Выдел (выделы)	Площадь, га
Сокольниковское		309	24 (24А)	1,5 (1)

Лесопатологическое обследование проведено на общей площади 1,5 га.

Участковое лесничество: СОКОЛЬНИКОВСКОЕ										ЗАПР. ПОЛОСЫ ВДОЛЬ ВОДН. ОБЪЕКТ.										Квартал 309									
: N : Пло- : Состав. Подрост, по: Я: Вы- : Эле- : Воз- : Ди- : Кл: Гр: Во: Тип : Полн: Запас сыраст. : Кл: Запас на выделе, дес. МЗ : : Вы- : щадь, : длесок покров, поч: : со- : мент :																													

**1. Визуальное лесопатологическое обследование. \***

Наземное

x

Дистанционное

1.1. На площади 1.5 га фактическая таксационная характеристика лесногонасаждения соответствует (не соответствует) таксационному описанию (нужное подчеркнуть). Причины несоответствия: давность определения качественных и количественных характеристик насаждения

Список участков с выявленными несоответствиями приведен в приложении 1 к настоящему Акту.

1.2. Лесные насаждения с нарушенной и утраченной устойчивостью выявлены

на площади 1.0 га:

Участковое лесничество	Урочище (дача)	Квартал	Выдел	Площадь, га		Причина ослабления (гибели)
				с нарушенной устойчивостью	с утраченной устойчивостью	
Сокольниковское		309	24		1.0	Изменение уровня грунтовых вод под воздействием почвенно-
Итого					1.0	

Состояние обследованных лесных насаждений приведено в [приложениях 1.1 - 1.4](#) к Акту в зависимости от метода проведения ЛПО.

1.3. В обследованных лесных участках прогнозируется:

Прогноз	Площадь, га
Ослабление лесных насаждений	
Усыхание лесных насаждений различной степени	
Развитие очагов вредных организмов	1.0

1.4. Обнаружено загрязнение лесного участка отходами и выбросами:

промышленными

бытовыми

Вид загрязнен	Размеры загрязнения			Объем, кубм	Площадь загрязнения, га
	длина, м	ширина, м	высота, м		

**ЗАКЛЮЧЕНИЕ**

Оценка текущего санитарного и лесопатологического состояния лесных насаждений, назначенные профилактические мероприятия по защите лесов, агитационные мероприятия:

На площади 1.0 га состояние насаждений неудовлетворительное, насаждение с утраченной устойчивостью. На площади 0.5 га состояние удовлетворительное.Состав насаждения по таксационному описанию: 9Б1ДНП насаждение ослаблено по причине Изменение уровня грунтовых вод под воздействием почвенно-климатических, что приводит к нарушению сосудистого питания крон деревьев и к отмиранию ассимиляционного аппарата.По санитарному и лесопатологическому состоянию насаждения на 1.0 га назначено лесопатологическое обследование инструментальным способом с целью определения вида санитарно-оздоровительного мероприятия и объема выбираемой древесины.

Исполнитель работ по проведению лесопатологического обследования:

ФИО

Нечин Сергей Юрьевич

Подпись

Дата

11.06.2020

\*Раздел включается в акт, в случае проведения лесопатологического обследования визуальным способом

Приложение 1.1  
к акту лесопатологических обследований

## Результаты проведения лесопатологических обследований лесных насаждений за май 2020 г.

(месяц)

Субъект Российской Федерации	Тамбовская область
Лесничество (лесопарк)	Моршанское
Участковое лесничество	Сокольниковское
Урочище (лесная дача)	

Номер квартала	Номер выдела	Площадь выдела, га	Целевое назначение лесов	Категория защитных лесов	Номер лесопатологического выдела	Площадь лесопатологического выдела,	Таксационная характеристика лесного насаждения									Число деревьев на пробе, шт.	Распределение деревьев по категориям состояния, % от запаса											Признаки повреждения деревьев		Доля повреждённых деревьев, %	Причина ослабления, повреждения	Подлежит рубке, %		Назначенные мероприятия				
1	2	3	4	5	6	7	8	состав	порода	возраст	средняя высота, м	средний диаметр, см	тип леса	полнота	бонитет		запас, куб. м/га	17	без признаков ослабления	ослабленные	сильно ослабленные	усыхающие	свежий сухойстой	старый сухойстой	свежий ветровал	старый ветровал	свежий бурелом	старый бурелом	аварийные деревья	28	29	30	31	32	33	34		
309	24	1.5	Защитное	запретные полосы лесов, расположенные вдоль	24А	1	9Б1/ДНП*	Б	40*	22*	20	ОСН	0,8*	1А	200*			54	8	5	2	5	26							103, 104, 114, 133, 504, 801,832, 853		31		773, 830		33	Инструм. ЛПО	1
					24Б	0.5		Б	40*	22*	20	ОСН	0,8*	1А	200*			87	10	3															Мероприятия по ГРВО не требует	0.5		

Показатели, не соответствующие таксационному описанию отмечаются "\*".

Исполнитель работ по проведению лесопатологического обследования:

ФИО: Нечин Сергей Юрьевич

Подпись



Дата составления документа:

11.06.2020

Телефон:

8-4912-37-37-10

## Инструментальное обследование лесного участка

1. Фактическая таксационная характеристика лесного насаждения соответствует (не соответствует) (нужное подчеркнуть) таксационному описанию. Причины несоответствия: давность лесоустройства

Ведомость лесных участков с выявленными несоответствиями таксационным описаниям приведена в приложении 1 к Акту.

2. Состояние насаждений:	<b>с нарушенной устойчивостью</b>	X
--------------------------	-----------------------------------	---

**с утраченной устойчивостью**

причины повреждения:

*Изменение уровня грунтовых вод под воздействием почвенно-климатических факторов, засуха*

В том числе:

заселено (отработано) стволовыми вредителями

Вид вредителя	Порода	Встречаемость (% заселённых деревьев)	Степень заселения лесного насаждения(слабая, средняя, сильная)

Повреждено огнём

Вид пожара	Порода	Состояние корневых лап		Состояние корневой шейки		Подсушивание луба	
		% поврежденных отгём корней	% деревьев с даным повреждением	ожог корневой шейки по окружности (1/4; 2/4;3/4;более 3/4)	% деревьев с даным повреждением	по окружности (1/4;2/4;3/4;более 3/4)	% деревьев с даным повреждением

Поражено болезнями

Вид болезни	Порода	Встречаемость (% поражённых деревьев)	Степень поражения лесного насаждения (слабая, средняя, сильная)

3. Выборке подлежит	<b>30.8</b>	% деревьев,	<b>30.6</b>	% деревьев по запасу,
в т.ч.: ослабленных		% (причины назначения)		% (причины назначения)
сильно ослабленных	-	% (причины назначения)	-	% (причины назначения)
усыхающих	-	% (причины назначения)	-	% (причины назначения)
свежего сухостоя	<b>4.9</b>	%,	<b>5</b>	%,
в т.ч.: свежего ветровала		%		%
свежего бурелома		%		%
старого ветровала		%		%
в т.ч.: старого бурелома		%		%
старого сухостоя	<b>25.9</b>	%	<b>25.6</b>	%

4. Полнота лесного насаждения после уборки деревьев, подлежащих рубке, составит Критическая полнота для данной категории лесных насаждений составляет

0.2

### 0.3

## 5. ЗАКЛЮЧЕНИЕ

Согласно Водного Кодекса РФ статья 65 п. 4, ширина водоохранной зоны 50 м, участок расположен на расстоянии 218 метров. (не входит в водоохранную зону озера)

С целью предотвращения негативных процессов или снижения ущерба от их воздействия назначено:

Участковое лесничество	Урочище (дача)	Квартал	Выдел	Площадь, выдела, га	Вид мероприятия	Площадь, мероприятия, га	Порода	Запас на выдел, кбм	Крайние сроки проведения
Сокольниковское		309	24	1.5	ССР	1	Б	39.4	2021
							ДНП	26.6	

Ведомость перечета деревьев назначенных в рубку и абрис лесного участка прилагаются (приложение 2 и 3 к Акту)

6. Меры по обеспечению возобновления **в соответствии с "Правилами лесовосстановления"**

7. Мероприятия, необходимые для предупреждения повреждения или поражения смежных насаждений

**сбор порубочных остатков с последующим сжиганием в пожаробезопасный период, в смежных насаждениях осуществлять надзор за распространением вредителей и болезней.**

8. Сведения для расчёта понижающего коэффициента стоимости древесины:

год образования старого сухостоя

**2018**

основная причина повреждения древесины

Дата проведения обследований

**15.05.2020**

Исполнитель работ по проведению лесопатологических обследований:

ФИО

**Нечин Сергей Юрьевич**

Подпись





### Ведомость лесных участков с выявленными несоответствиями таксационным описаниям

Источник данных	Год проведения лесоустройства	Номер квартала	Номер выдела	Площадь выдела, га	Целевое назначение лесов	Категория защитных лесов	Номер лесопатологического выдела	Площадь лесопатологического выдела, га	Таксационная характеристика										Заложено пробных площадей	
									состав	порода	возраст, лет	средняя высота, м	средний диаметр, см	тип леса	ТУМ	полнота	бонитет	запас, кубм/га	количество, шт.	общая площадь, га
ТО	2004	309	24	1.5	Защитное	защитные полосы лесов, расположенные вдоль водных объектов		9Б1ДНП	Б	40	22	20	ОСН	С2	0.8	1А	200			
Ф	2020	309	24	1.5				6Б4ДНП	Б	56	23	20	ОСН	С2	0.4	1А	110	1	1.5	
Ф	2020	309					24А	1	6Б4ДНП	Б	56	23	20	ОСН	С2	0.3	1А	66	с/п	1

ТО - таксационные описания

Ф - фактическая характеристика лесного насаждения

Примечание: При лесоустройстве в 2011 году Южным филиалом государственной инвентаризации лесов ФГУП "Рослесинфорг" ("Воронежлеспроект") в насаждениях лесного фонда Тамбовской области, в соответствии с положениями "Лесного кодекса Российской Федерации" от 04.12.2006 № 200-ФЗ и изменений к нему, произведено выделение новых категорий защитности. При этом определение качественных и количественных характеристик насаждений не производилось - данные перенесены из материалов лесоустройства 2004 года. Таким образом, давность определения состава, возраста, высоты, диаметра, ТЛУ, ТУМ, полноты, бонитета и запаса насаждений составляет 16 лет.

Исполнитель работ по проведению лесопатологических обследований:

ФИО

Нечин Сергей Юрьевич

Подпись



Приложение 1.1  
к акту лесопатологических обследований

## Результаты проведения лесопатологических обследований лесных насаждений за май 2020 г. (месяц)

Субъект Российской Федерации	Тамбовская область
Лесничество (лесопарк)	Моршанское
Участковое лесничество	Сокольниковское
Урочище (лесная дача)	

Номер квартала		Номер выдела		Площадь выдела, га		Целевое назначение лесов		Категория защитных лесов		Номер лесопатологического выдела		Площадь лесопатологического выдела, га		Таксационная характеристика лесного насаждения										Число деревьев на пробе, шт.	Распределение деревьев по категориям состояния, % от запаса												Признаки повреждения деревьев		Доля повреждённых деревьев, %		Причина ослабления, повреждения		Подлежит рубке, %		Назначенные мероприятия	
1	2	3	4	5	6	7	8	9	10	11	12	13	14	15	16	17	18	19	20	21	22	23	24	25	26	27	28	29	30	31	32	33	34													
309	24А	1	Защитное запретные полосы лесов,		24А	1	6Б4/ДНП	Б	56	23	20	ОСН	0.3	1А	66	114	25.5	5.0	4.1	1.4	3.5	20.3						103,	23.8	773, 830	23.8	ССР	1													
Итого по насаждению																	185	53.8	8.0	5.3	2.3	5.0	25.6											30.8		30.6	ССР	1								

Показатели, не соответствующие таксационному описанию отмечаются "\*".

Исполнитель работ по проведению лесопатологического обследования:

ФИО: Нечин Сергей Юрьевич

Подпись



Дата составления документа:

11.06.2020

Телефон:

8-4912-37-37-10



**Ведомость перечета деревьев назначенных в рубку**

**ВРЕМЕННАЯ ПРОБНАЯ ПЛОЩАДЬ №**

Субъект Российской Федерации	<b>Тамбовская область</b>						
Лесничество (лесопарк)	<b>Морианское</b>	Квартал	<b>309</b>	Выдел	<b>24А</b>		
Площадь	<b>1</b>	га,					
Номер очага вредных организмов		Размер пробной площади	<b>1</b>	га			
Таксационная характеристика:							
Тип леса	<b>ОСН</b>	Состав	<b>6Б4ДНП</b>	Возраст	<b>56</b>	Бонитет	<b>1А</b>
Полнота	<b>0.3</b>	Запас на га	<b>66</b>	Возобновление	<b>искусственное</b>		

Время и причина ослабления лесного насаждения

**Изменение уровня грунтовых вод под воздействием почвенно-климатических факторов, засуха**

Тип очага вредных организмов: эпизодический, хронический (подчеркнуть)

Фаза развития очага вредных организмов: начальная, нарастания численности, собственно вспышка, кризис (подчеркнуть)

Состояние лесного насаждения, намечаемые мероприятия

ОЗУ: 0

**Насаждение с нарушенной устойчивостью. Требуется проведение выборочной санитарной рубки. Сплошная санитарная рубка назначена в соответствии с п. 40 Приказа МПР РФ от 12.09.2016 № 470**

Средневзвешенная категория состояния насаждения **2.48**

Исполнитель работ по проведению лесопатологических обследований:

ФИО **Нечин Сергей Юрьевич**

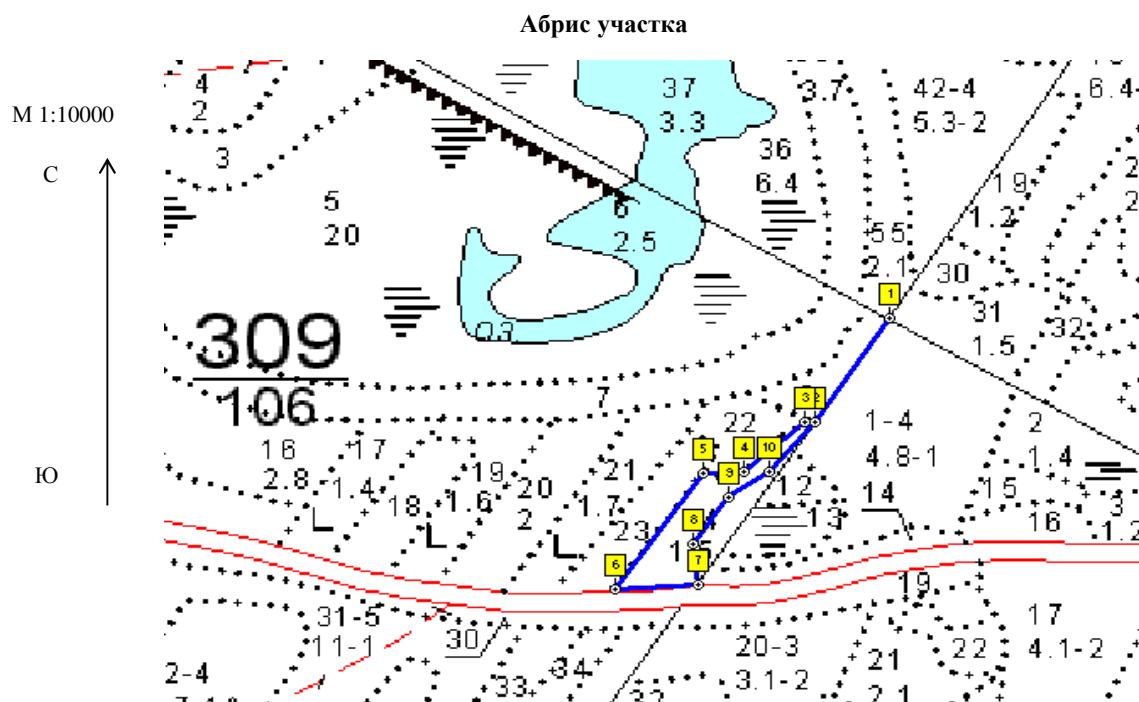
Подпись

Дата составления документа **11.06.2020**

Телефон **8-4912-37-37-10**

## Оборотная сторона

[illegible][illegible][illegible]



Номер выдела	Ленты (круговой площадки) перечёта				
	№ ленты (площадки)	длина, м	ширина, м	радиус, м	площадь, га
24А	Сплошной пересчет				1

Номера точек	Координаты	Румбы линий	Длина, м
1-2	Е: 53.355562 N: 41.831039	ЮЗ 22	162
2-3	Е: 53.354333 N: 41.829740	ЮЗ 80	12
3-4	Е: 53.354333 N: 41.829561	ЮЗ 37	97
4-5	Е: 53.353746 N: 41.828489	ЮЗ 76	48
5-6	Е: 53.353719 N: 41.827775	ЮЗ 24	184
6-7	Е: 53.352357 N: 41.826209	СВ 76	98
7-8	Е: 53.352411 N: 41.827681	СЗ 17	54
8-9	Е: 53.352891 N: 41.827593	СВ 23	75
9-10	Е: 53.353452 N: 41.828220	СВ 45	58
10-2	Е: 53.353746 N: 41.828935	СВ 29	85

Условные обозначения

Исполнитель работ по проведению лесопатологических обследований:

ФИО

Нечин Сергей Юрьевич

Подпись

Дата составления документа

11.06.2020

Телефон

8-4912-37-37-10