

УТВЕРЖДАЮ:
Начальник Управления лесами
Тамбовской области
С.И.Истомин
Дата 19.06.2020

Акт
лесопатологического обследования № 234

лесных насаждений Моршанское лесничества
Тамбовская область (субъект РФ)

Способ лесопатологического обследования: 1. Визуальный ☐
2. Инструментальный ☒

Место проведения

Участковое лесничество	Урочище (дача)	Квартал (кварталы)	Выдел (выделы)	Площадь, га
Сокольниковское		315	30	7,6

Лесопатологическое обследование проведено на общей площади 7,6 га.

505

30

подлесок: ЛП КРЛ Р СР.ГУСТ

31 1,6 лесные культуры

подлесок: КРЛ ЧР СР. ГУСТ

32,9 БОЛОТО

подлесок: КРЛ СР.ГУСТ

пией 500 шт./г.а, в том числе

шней 500 шт/га, в том числе

подлесок: КРЛ МЛ РДК
3,4 лесные культуры

Подлесок: БРК МЛ КРЛ СР. ГУСТ

селекционная оценка: НОРМАЛЬ

диничные деревья

подлесок: КРЛ МЛ РЕДКИЙ

КОПИЯ ВЕРНА

Инструментальное обследование лесного участка

1. Фактическая таксационная характеристика лесного насаждения соответствует (не соответствует) (нужное подчеркнуть) таксационному описанию. Причины несоответствия:

Ведомость лесных участков с выявленными несоответствиями таксационным описаниям приведена в приложении 1 к Акту.

2. Состояние насаждений:	с нарушенной устойчивостью	X
--------------------------	-----------------------------------	---

с утраченной устойчивостью

причины повреждения:

Смоляной рак, стволые гнили, засуха.

В том числе:

заселено (отработано) стволовыми вредителями

Вид вредителя	Порода	Встречаемость (% заселённых деревьев)	Степень заселения лесного насаждения(слабая, средняя, сильная)

Повреждено огнём

Вид пожара	Порода	Состояние корневых лап		Состояние корневой шейки		Подсушивание луба	
		% поврежденных огнём корней	% деревьев с данным повреждением	ожог корневой шейки по окружности (1/4; 2/4; 3/4; более 3/4)	% деревьев с данным повреждением	по окружности (1/4; 2/4; 3/4; более 3/4)	% деревьев с данным повреждением

Поражено болезнями

Вид болезни	Порода	Встречаемость (% поражённых деревьев)	Степень поражения лесного насаждения (слабая, средняя, сильная)

3. Выборке подлежит	11,5	% деревьев,	10,1	% деревьев по запасу,
в т.ч.: ослабленных		% (причины назначения)		% (причины назначения)
сильно ослабленных	-	% (причины назначения)	-	% (причины назначения)
усыхающих	3,5	% (смоляной рак)	3,3	% (смоляной рак)
свежего сухостоя	2,9	%,	2,6	%,
в т.ч.: свежего ветровала		%		%
свежего бурелома		%		%
старого ветровала		%		%
в т.ч.: старого бурелома		%		%
старого сухостоя	5,1	%	4,2	%

4. Полнота лесного насаждения после уборки деревьев, подлежащих рубке, составит Критическая полнота для данной категории лесных насаждений составляет

0,6

0,3

5. ЗАКЛЮЧЕНИЕ

С целью предотвращения негативных процессов или снижения ущерба от их воздействия назначено:

Участковое лесничество	Урочище (дача)	Квартал	Выдел	Площадь, выдела, га	Вид мероприятия	Площадь, мероприятия, га	Порода	Запас на выдел, кбм	Крайние сроки проведения
Сокольниковское		315	30	7,6	ВСП	7,6	СО	233,4	2021
							Б	36,6	
							ОС	8,4	
							ДНП	5,6	

Ведомость перечета деревьев назначенных в рубку и абрис лесного участка прилагаются (приложение 2 и 3 к Акту)

6. Меры по обеспечению возобновления

7. Мероприятия, необходимые для предупреждения повреждения или поражения смежных насаждений

сбор порубочных остатков с последующим сжиганием в пожаробезопасный период, в смежных насаждениях осуществлять надзор за распространением вредителей и болезней.

8. Сведения для расчёта понижающего коэффициента стоимости древесины:

год образования старого сухостоя

2017

основная причина повреждения древесины

Дата проведения обследований

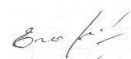
13.05.2020

Исполнитель работ по проведению лесопатологических обследований:

ФИО

Егоров Анатолий Васильевич

Подпись



Результаты проведения лесопатологических обследований лесных насаждений за апрель 2020 г.

(месяц)

Субъект Российской Федерации Лесничество (лесопарк) Участковое лесничество Урочище (лесная дача)	Тамбовская область
	Моршанское
	Сокольниковское

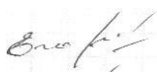
Номер квартала	Номер выдела	Площадь выдела, га	Целевое назначение лесов	Категория защитных лесов	Номер лесопатологического выдела	Площадь лесопатологического выдела, га	Таксационная характеристика лесного насаждения									Число деревьев на пробе, шт.	Распределение деревьев по категориям состояния, % от запаса											Признаки повреждения деревьев		Доля повреждённых деревьев, %	Причина ослабления, повреждения	Подлежит рубке, %	Назначенные мероприятия	
1	2	3	4	5	6	7	8	9	10	11	12	13	14	15	16		18	19	20	21	22	23	24	25	26	27	28	29	30	31			32	33
315	30	7,6	Защитные	Леса расположенные в	30	7,6	8СО2Б+ОС+ДНП	СО	69	26	26	МШ	0,7	1А	370	361	49,0	16,8	3,6	3,3	2,6	2,4						103, 104, 114, 504, 801, 832, 853	9,1	Смоляной рак, стволы гнили, засуха.	8,3	ВСР	7,6	
										Б								104	14,2	3,3				1,3							1,6			1,3
										ОС								10	1,2	0,6				0,3							0,4			0,3
										ДНП								12	0,9	0,3				0,2							0,4			0,2
Итого по насаждению															487	65,3	21	3,6	3,3	2,6	4,2						11,5		10,1	ВСР	7,6			

Показатели, не соответствующие таксационному описанию отмечаются "*".

Исполнитель работ по проведению лесопатологического обследования:

ФИО: Егоров Анатолий Васильевич

Подпись



Дата составления документа:

11.06.2020

Телефон:

84912373710

Ведомость перечета деревьев назначенных в рубку

ВРЕМЕННАЯ ПРОБНАЯ ПЛОЩАДЬ №

Субъект Российской Федерации	Тамбовская область						
Лесничество (лесопарк)	Морианское	Квартал	315	Выдел	30		
Площадь	7,6	га,					
Номер очага вредных организмов		Размер пробной площади	0,76	га			
Таксационная характеристика:							
Тип леса	МШ	Состав	8СО2Б+ОС+ДНП	Возраст	69	Бонитет	1А
Полнота	0,7	Запас на га	370	Возобновление	0		

Время и причина ослабления лесного насаждения

Смоляной рак, стволовые гнили, засуха.

Тип очага вредных организмов: эпизодический, хронический (подчеркнуть)


Фаза развития очага вредных организмов: начальная, нарастания численности, собственно вспышка, кризис (подчеркнуть)

Состояние лесного насаждения, намечаемые мероприятия

Насаждение с нарушенной устойчивостью. Требуется проведение выборочной санитарной рубки.

Средневзвешенная категория состояния насаждения 1,6

Исполнитель работ по проведению лесопатологических обследований:

ФИО	Егоров Анатолий Васильевич	Подпись	
Дата составления документа	11.06.2020	Телефон	8-4912-37-37-10

Оборотная сторона

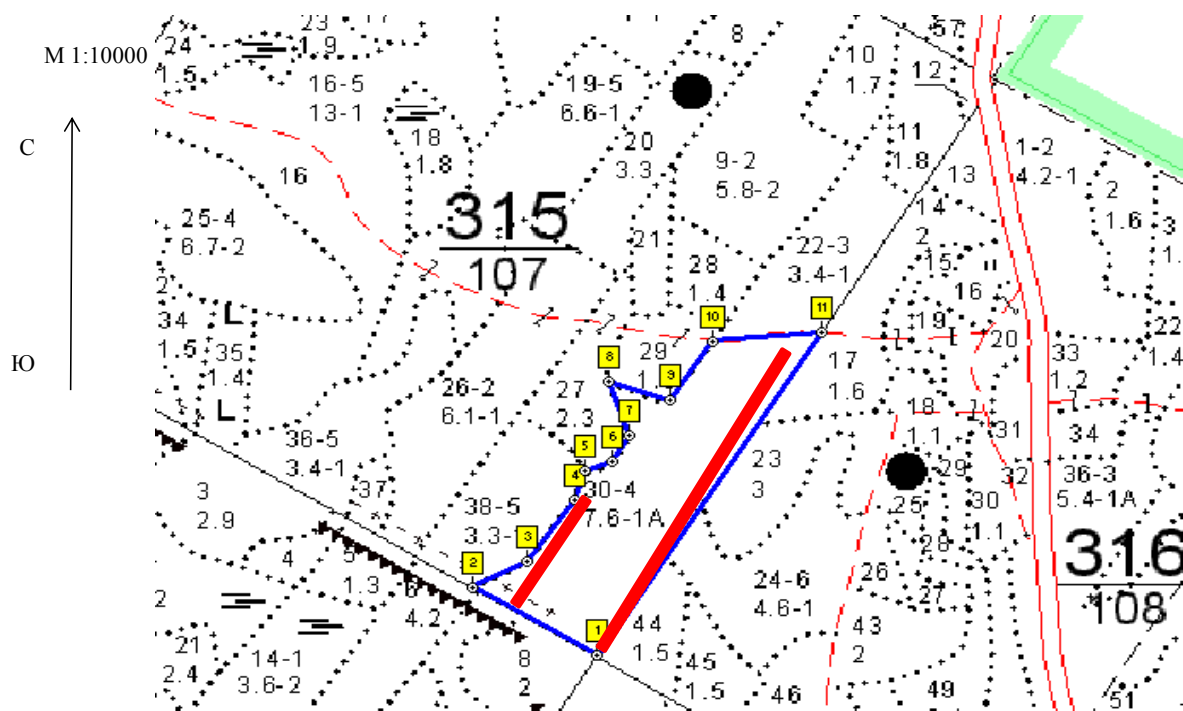
[illegible][illegible][illegible]

Порода:

Дуб

[illegible]

Абрис участка



Номер выдела	Ленты (круговой площадки) перечета				
	№ ленты (площадки)	длина, м	ширина, м	радиус, м	площадь, га
30	1	560	10		0,56
	2	200	10		0,2

Номера точек	Координаты	Румбы линий	Длина, м
1-2	Е: 53.317096 N: 41.903797	СЗ 69	205
2-3	Е: 53.318059 N: 41.901174	СВ 53	86
3-4	Е: 53.318405 N: 41.902335	СВ 24	116
4-5	Е: 53.319259 N: 41.903320	СВ 8	47
5-6	Е: 53.319659 N: 41.903545	СВ 59	41
6-7	Е: 53.319793 N: 41.904125	СВ 20	48
7-8	Е: 53.320166 N: 41.904484	СЗ 30	88
8-9	Е: 53.320914 N: 41.904043	ЮВ 81	91
9-10	Е: 53.320646 N: 41.905333	СВ 23	110
10-11	Е: 53.321473 N: 41.906229	СВ 75	152
11-1	Е: 53.321579 N: 41.908502	ЮЗ 22	589

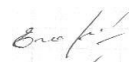
Условные обозначения  пробная площадь

Исполнитель работ по проведению лесопатологических обследований:

ФИО

Егоров Анатолий Васильевич

Подпись



Дата составления документа

11.06.2020

Телефон

8-4912-37-37-10