

УТВЕРЖДАЮ:  
Начальник Управления лесами  
Тамбовской области  
С.И.Истомин  
Дата 19.06.2020

Акт  
лесопатологического обследования № 238

лесных насаждений Моршанское лесничества  
Тамбовская область (субъект РФ)

Способ лесопатологического обследования:

1. Визуальный

☐

2. Инструментальный

☒

Место проведения

Участковое лесничество	Урочище (дача)	Квартал (кварталы)	Выдел (выделы)	Площадь, га
Сокольниковское		327	5	3,1

Лесопатологическое обследование проведено на общей площади 3,1 га.

**КОПИЯ ВЕРНА**

## Инструментальное обследование лесного участка

1. Фактическая таксационная характеристика лесного насаждения соответствует (не соответствует) (нужное подчеркнуть) таксационному описанию. Причины несоответствия:

Ведомость лесных участков с выявленными несоответствиями таксационным описаниям приведена в приложении 1 к Акту.

2. Состояние насаждений:	<b>с нарушенной устойчивостью</b>	X
--------------------------	-----------------------------------	---

**с утраченной устойчивостью**

причины повреждения:

*Сосновая губка, Засуха.*

В том числе:

заселено (отработано) стволовыми вредителями

Вид вредителя	Порода	Встречаемость (% заселённых деревьев)	Степень заселения лесного насаждения(слабая, средняя, сильная)

Повреждено огнём

Вид пожара	Порода	Состояние корневых лап		Состояние корневой шейки		Подсушивание луба	
		% поврежденных огнём корней	% деревьев с данным повреждением	ожог корневой шейки по окружности (1/4; 2/4; 3/4; более 3/4)	% деревьев с данным повреждением	по окружности (1/4; 2/4; 3/4; более 3/4)	% деревьев с данным повреждением

Поражено болезнями

Вид болезни	Порода	Встречаемость (% поражённых деревьев)	Степень поражения лесного насаждения (слабая, средняя, сильная)

3. Выборке подлежит	15,3	% деревьев,	9,9	% деревьев по запасу,
в т.ч.: ослабленных		% (причины назначения)		% (причины назначения)
сильно ослабленных	-	% (причины назначения)	-	% (причины назначения)
усыхающих	1,8	% (сосновая губка)	1,1	% (сосновая губка)
свежего сухостоя	2,7	%,	1,9	%,
в т.ч.: свежего ветровала		%		%
свежего бурелома		%		%
старого ветровала		%		%
в т.ч.: старого бурелома		%		%
старого сухостоя	10,8	%	6,9	%

4. Полнота лесного насаждения после уборки деревьев, подлежащих рубке, составит Критическая полнота для данной категории лесных насаждений составляет

**0,5**

**0,3**

## 5. ЗАКЛЮЧЕНИЕ

С целью предотвращения негативных процессов или снижения ущерба от их воздействия назначено:

Участковое лесничество	Урочище (дача)	Квартал	Выдел	Площадь, выдела, га	Вид мероприятия	Площадь, мероприятия, га	Порода	Запас на выдел, кбм	Крайние сроки проведения
Сокольниковское		327	5	3,1	ВСП	3,1	СО	67,5	2021
							Б	15,3	
							ЛП	18,4	

Ведомость перечета деревьев назначенных в рубку и абрис лесного участка прилагаются (приложение 2 и 3 к Акту)

6. Меры по обеспечению возобновления

7. Мероприятия, необходимые для предупреждения повреждения или поражения смежных насаждений

**сбор порубочных остатков с последующим сжиганием в пожаробезопасный период, в смежных насаждениях осуществлять надзор за распространением вредителей и болезней.**

8. Сведения для расчёта понижающего коэффициента стоимости древесины:

год образования старого сухостоя

**2018**

основная причина повреждения древесины

Дата проведения обследований

**13.05.2020**

Исполнитель работ по проведению лесопатологических обследований:

ФИО

**Нечин С.Ю**

Подпись

Приложение 1.1  
к акту лесопатологических обследований

## Результаты проведения лесопатологических обследований лесных насаждений за май 2020 г.

(месяц)

Субъект Российской Федерации	Тамбовская область
Лесничество (лесопарк)	Моршанское
Участковое лесничество	Сокольниковское
Урочище (лесная дача)	

Номер квартала		Номер выдела		Площадь выдела, га		Целевое назначение лесов		Категория защитных лесов		Номер лесопатологического выдела		Площадь лесопатологического выдела, га		Таксационная характеристика лесного насаждения										Распределение деревьев по категориям состояния, % от запаса												Назначенные мероприятия	
1	2	3	4	5	6	7	8	9	10	11	12	13	14	15	16	17	18	19	20	21	22	23	24	25	26	27	28	29	30	31	32	33	34				
327	5	3,1	Защитные	леса распол. В степях, горах и др	5	3,1	9СО1Б+ЛП	СО	89	27	30	ДСН	0,6	1	330	86	49,7	16,0	13,1	1,1	1,9	3,6						103,	9,0	Сосновая губка, Засуха.	6,6	ВСП	3,1				
																		15	5,2	2,9				1,5				104,	2,7		1,5						
																		10	1,7	1,0	0,5			1,8					114,		3,6			1,8			
																													504,								
																															801, 832,						
Итого по насаждению															111	56,6	19,9	13,6	1,1	1,9	6,9						15,3		9,9	ВСП	3,1						

Показатели, не соответствующие таксационному описанию отмечаются "\*".

Исполнитель работ по проведению лесопатологического обследования:

ФИО: Нечин С.Ю

Подпись

Дата составления документа:

11.06.2020

Телефон:

84912373710

**Ведомость перечета деревьев назначенных в рубку**

**ВРЕМЕННАЯ ПРОБНАЯ ПЛОЩАДЬ №**

Субъект Российской Федерации	<b>Тамбовская область</b>						
Лесничество (лесопарк)	<b>Морианское</b>	Квартал	<b>327</b>	Выдел	<b>5</b>		
Площадь	<b>3,1</b>	га,					
Номер очага вредных организмов		Размер пробной площади	<b>0,25</b>	га			
Таксационная характеристика:							
Тип леса	<b>ДСН</b>	Состав	<b>9СО1Б+ЛП</b>	Возраст	<b>89</b>	Бонитет	<b>1</b>
Полнота	<b>0,6</b>	Запас на га	<b>330</b>	Возобновление	<b>0</b>		

Время и причина ослабления лесного насаждения

**Сосновая губка, Засуха.**

Тип очага вредных организмов: эпизодический, хронический (подчеркнуть)

Фаза развития очага вредных организмов: начальная, нарастания численности, собственно вспышка, кризис (подчеркнуть)

Состояние лесного насаждения, намечаемые мероприятия

**Насаждение с нарушенной устойчивостью. Требуется проведение выборочной санитарной рубки.**

Средневзвешенная категория состояния 1,8

Исполнитель работ по проведению лесопатологических обследований:

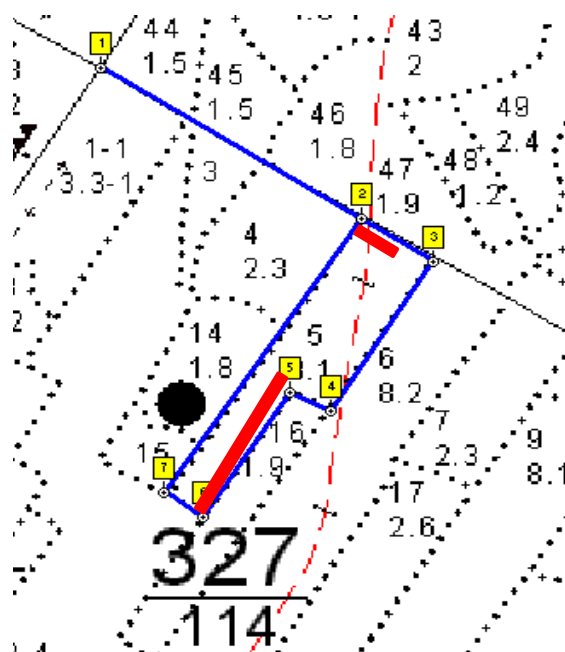
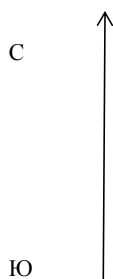
ФИО	<b>Нечин С.Ю</b>	Подпись	
Дата составления документа	<b>11.06.2020</b>	Телефон	<b>84912373710</b>

Оборотная сторона

[illegible][illegible][illegible]

### Абрис участка

М 1:10000



Номер выдела	Ленты (круговой площадки) перечета				
	№ ленты (площадки)	длина, м	ширина, м	радиус, м	площадь, га
5	1	200	10		0,2
	2	50	10		0,05

Номера точек	Координаты	Румбы линий	Длина, м
1-2	E: 53.317123 N: 41.903797	ЮВ 68	360
2-3	E: 53.315358 N: 41.908330	ЮВ 68	99
3-4	E: 53.314877 N: 41.909575	ЮЗ 21	227
4-5	E: 53.313142 N: 41.907782	СЗ 74	53
5-6	E: 53.313356 N: 41.907071	ЮЗ 22	190
6-7	E: 53.311915 N: 41.905548	СЗ 64	55
7-2	E: 53.312210 N: 41.904881	СВ 23	419

### Условные обозначения

Исполнитель работ по проведению лесопатологических обследований:

ФИО

Нечин С.Ю

Подпись

Дата составления документа

11.06.2020

Телефон

84912373710