

УТВЕРЖДАЮ:  
Начальник Управления лесами  
Тамбовской области  
С.И.Истомин  
Дата 19.06.2020

Акт  
лесопатологического обследования № 240

лесных насаждений Моршанское лесничества  
Тамбовская область (субъект РФ)

Способ лесопатологического обследования: 1. Визуальный ☒  
2. Инструментальный ☒

Место проведения

Участковое лесничество	Урочище (дача)	Квартал (кварталы)	Выдел (выделы)	Площадь, га
Сокольниковское		347	8 (8А)	5,7 (0,6)

Лесопатологическое обследование проведено на общей площади 5,7 га.

1	2	3	4	5	6	7	8	9	10	11	12	13	14	15	16	17	18	19	20	21	22	23	24
3 НАСЕЛЕННЫЙ ПУНКТ																							
рекреационная характеристика: тип ландшафта ОТКРЫТЫЙ-БЕЗ ДЕР., класс эстетики. оценки-2, рекреационная оценка-СРЕДНЯЯ																							
лесные культуры																							
1 18 СО 53 18 18 3 2 2 МШ 7 23 16 16 В2																							
подлесок: КРП ВРК РЕДКИЙ																							
культуры-52 г., ВСПАШ. ВОРОЗД., ПОСАДКА РУЧНАЯ, состояние УДОВЛЕТВОРИТЕЛЬНЫЕ																							
рекреационная характеристика: тип ландшафта ЗАКРЫТ. ГОРИЗН. СОМ, класс эстетики. оценки-2, рекреационная оценка-СРЕДНЯЯ,																							
класс устойчивости-1, проходимость-СРЕДНЯЯ, просматриваемость-СРЕДНЯЯ																							
4 НАСЕЛЕННЫЙ ПУНКТ																							
рекреационная характеристика: тип ландшафта ОТКРЫТЫЙ-БЕЗ ДЕР., класс эстетики. оценки-2, рекреационная оценка-СРЕДНЯЯ																							
лесные культуры																							
1 22 СО 96 22 30 5 3 3 МШ 5 21 32 32 1 В2																							
подлесок: КРП РЕДКИЙ																							
культуры-09 г., ВСПАШ. ВОРОЗД., ПОСАДКА РУЧНАЯ, состояние НЕУДОВЛЕТВОРИТЕЛЬНЫЕ, НЕБЛАГ. КЛИМАТ. ФАКТОРЫ																							
рекреационная характеристика: тип ландшафта П/ОТКРЫТ РАВН. РАЗ, класс эстетики. оценки-3, рекреационная оценка-НИЗКАЯ,																							
класс устойчивости-2, проходимость-СРЕДНЯЯ, просматриваемость-СРЕДНЯЯ																							
6 ВОЛОТО																							
ПЕРЕХОДНОЕ, ОСОКОВОЕ, мощность торфа 0,1 м, зарастание 10% ТАЛЬНИК																							
рекреационная характеристика: тип ландшафта ОТКРЫТЫЙ-БЕЗ ДЕР., класс эстетики. оценки-3, рекреационная оценка-НИЗКАЯ																							
3 ЛАНДШАФТ. ПОЛЯНА																							
рекреационная характеристика: тип ландшафта ОТКРЫТЫЙ-БЕЗ ДЕР., класс эстетики. оценки-1, рекреационная оценка-ВЫСОКАЯ																							
лесные культуры																							
1 26 СО 96 26 28 5 3 1 МШ 8 42 239 239 2 6 В2																							
подлесок: Р РЕДКИЙ																							
культуры-09 г., ВСПАШ. ВОРОЗД., ПОСАДКА РУЧНАЯ, состояние ХОРОШИЕ																							
рекреационная характеристика: тип ландшафта ЗАКРЫТ. ГОРИЗН. СОМ, класс эстетики. оценки-2, рекреационная оценка-СРЕДНЯЯ,																							
класс устойчивости-2, проходимость-СРЕДНЯЯ, просматриваемость-СРЕДНЯЯ																							
9 ПРОЧИЕ ЗЕМЛИ																							
рекреационная характеристика: тип ландшафта ОТКРЫТЫЙ-БЕЗ ДЕР., класс эстетики. оценки-3, рекреационная оценка-НИЗКАЯ																							
лесные культуры																							
1 16 СО 53 16 18 3 2 2 МШ 6 17 15 15 3 В2																							
подлесок: ВРК РЕДКИЙ																							
культуры-52 г., ВСПАШ. ВОРОЗД., ПОСАДКА РУЧНАЯ, состояние УДОВЛЕТВОРИТЕЛЬНЫЕ																							
повреждение ФИТОВРЕДИТЕЛИ, СОСНА ОБ. ИСКУС, СРЕДНЯЯ, СОСНОВЫЙ ВЕРТУН																							
рекреационная характеристика: тип ландшафта ЗАКРЫТ. ГОРИЗН. СОМ, класс эстетики. оценки-2, рекреационная оценка-НИЗКАЯ,																							
класс устойчивости-3, проходимость-СРЕДНЯЯ, просматриваемость-СРЕДНЯЯ																							
ПОЛНОТА НЕРАВНОМЕРНАЯ, ПОЛНОТА В КУРТИНАХ, ДО 0,7																							
1,1 лесные культуры																							
1 24 СО 96 24 28 5 3 2 МШ 7 33 36 36 1 В2																							
подлесок: Р БРК РЕДКИЙ																							
культуры-09 г., ВСПАШ. ВОРОЗД., ПОСАДКА РУЧНАЯ, состояние УДОВЛЕТВОРИТЕЛЬНЫЕ																							
рекреационная характеристика: тип ландшафта ЗАКРЫТ. ГОРИЗН. СОМ, класс эстетики. оценки-2, рекреационная оценка-СРЕДНЯЯ,																							
класс устойчивости-1, проходимость-СРЕДНЯЯ, просматриваемость-СРЕДНЯЯ																							
2,5 ДОРОГА АВТОМ. ИСК. ПОКР. ОБЩЕГО ПОЛЬЗОВАНИЯ, ГРУНТОВАЯ УКРЕПЛЕННАЯ, ширина 30,0 м, протяженность 0,8 км, УДОВЛЕТВОРИТЕЛЬНОЕ, КРУПНОГОДИЧНО																							

100

**КОПИЯ ВЕРНА**



**1. Визуальное лесопатологическое обследование. \***

Наземное

x

Дистанционное

1.1. На площади 5.7 га фактическая таксационная характеристика лесного

насаждения соответствует (не соответствует) таксационному описанию (нужное подчеркнуть). Причины несоответствия: давность определения качественных и количественных характеристик насаждения

Список участков с выявленными несоответствиями приведен в приложении 1 к настоящему Акту.

1.2. Лесные насаждения с нарушенной и утраченной устойчивостью выявлены

на площади 0.6 га:

Участковое лесничество	Урочище (дача)	Квартал	Выдел	Площадь, га		Причина ослабления (гибели)
				с нарушенной устойчивостью	с утраченной устойчивостью	
Сокольниковское		347	8		0.6	Корневая губка, стволовые гнили, засуха
Итого					0.6	

Состояние обследованных лесных насаждений приведено в [приложениях 1.1 - 1.4](#) к Акту в зависимости от метода проведения ЛПО.

1.3. В обследованных лесных участках прогнозируется:

Прогноз	Площадь, га
Ослабление лесных насаждений	
Усыхание лесных насаждений различной степени	
Развитие очагов вредных организмов	0.6

1.4. Обнаружено загрязнение лесного участка отходами и выбросами:

промышленными

бытовыми

Вид загрязнен	Размеры загрязнения			Объем, кубм	Площадь загрязнения, га
	длина, м	ширина, м	высота, м		

**ЗАКЛЮЧЕНИЕ**

Оценка текущего санитарного и лесопатологического состояния лесных насаждений, назначенные профилактические мероприятия по защите лесов, агитационные мероприятия:

На площади 0.6 га состояние насаждений неудовлетворительное, насаждение с утраченной устойчивостью. На площади 5.1 га состояние удовлетворительное.

Состав насаждения по таксационному описанию: 10СО насаждение ослаблено по причине Корневая губка, стволовые гнили, засуха, что приводит к нарушению сосудистого питания крон деревьев и к отмиранию ассимиляционного аппарата.

По санитарному и лесопатологическому состоянию насаждения на 0.6 га назначено лесопатологическое обследование инструментальным способом с целью определения вида санитарно-оздоровительного мероприятия и объема выбираемой древесины.

Исполнитель работ по проведению лесопатологического обследования:

ФИО

Нечин Сергей Юрьевич

Подпись

Дата

11.06.2020

\*Раздел включается в акт, в случае проведения лесопатологического обследования визуальным способом

## Результаты проведения лесопатологических обследований лесных насаждений за май 2020 г.

(месяц)

Субъект Российской Федерации	Тамбовская область
Лесничество (лесопарк)	Моршанское
Участковое лесничество	Сокольниковское
Урочище (лесная дача)	

Номер квартала	Номер выдела	Площадь выдела, га	Целевое назначение лесов	Категория защитных лесов	Номер лесопатологического выдела	Площадь лесопатологического выдела,	Таксационная характеристика лесного насаждения									Распределение деревьев по категориям состояния, % от запаса												Признаки повреждения деревьев	Доля повреждённых деревьев, %	Причина ослабления, повреждения	Подлежит рубке, %	Назначенные мероприятия	
							состав	порода	возраст	средняя высота, м	средний диаметр, см	тип леса	полнота	бонитет	запас, куб. м/га	Число деревьев на пробе, шт.	без признаков ослабления	ослабленные	сильно ослабленные	усыхающие	свежий сухой	старый сухой	свежий ветровал	старый ветровал	свежий бурелом	старый бурелом	аварийные деревья					вид	площадь, га
1	2	3	4	5	6	7	8	9	10	11	12	13	14	15	16	17	18	19	20	21	22	23	24	25	26	27	28	29	30	31	32	33	34
347	8	5.7	Защитное	лесопарковые зоны	8А	0.6	10СО	СО	96*	26*	28*	МШ	0,8*	1	420*		44	11	3	15	11	16						103, 104, 114, 123, 504, 802, 832, 853	27	466, 830, 350	45	Инструм. ЛПО	0.6
								СО	96*	26*	28*	МШ	0,8*	1	420*		77	18	5													Мероприятия по ПРВО не требуются	5.1

Показатели, не соответствующие таксационному описанию отмечаются "\*".

Исполнитель работ по проведению лесопатологического обследования:

ФИО: Нечин Сергей Юрьевич

Подпись



Дата составления документа:

11.06.2020

Телефон:

8-4912-37-37-10



Инструментальное обследование лесного участка

1.Фактическая таксационная характеристика лесного насаждения соответствует (не соответствует) (нужное подчеркнуть) таксационному описанию. Причины несоответствия: давность лесоустройства

Ведомость лесных участков с выявленными несоответствиями таксационным описаниям приведена в приложении 1 к Акту.

2. Состояние насаждений: с нарушенной устойчивостью

с утраченной устойчивостью

причины повреждения:

Корневая губка, стволовые гнили, засуха

В том числе:

заселено (отработано) стволовыми вредителями

Вид вредителя	Порода	Встречаемость (% заселённых деревьев)	Степень заселения лесного насаждения(слабая, средняя, сильная)

Повреждено огнём

Вид пожара	Порода	Состояние корневых лап		Состояние корневой шейки		Подсушивание луба	
		% поврежденных огнём корней	% деревьев с данным повреждением	ожог корневой шейки по окружности (1/4; 2/4;3/4;более 3/4)	% деревьев с данным повреждением	по окружности (1/4;2/4;3/4;более 3/4)	% деревьев с данным повреждением

Поражено болезнями

Вид болезни	Порода	Встречаемость (% поражённых деревьев)	Степень поражения лесного насаждения (слабая, средняя, сильная)
466	СО	45.1	сильная

3. Выборке подлежит	49.3	% деревьев,	45.1	% деревьев по запасу,
в т.ч.: ослабленных		% (причины назначения)		% (причины назначения)
сильно ослабленных	3.1	% (корневая губка)	3	% (корневая губка)
усыхающих	16.2	% (корневая губка)	14.9	% (корневая губка)
свежего сухостоя	12.3	%,	11	%,
в т.ч.: свежего ветровала		%		%
свежего бурелома		%		%
старого ветровала		%		%
в т.ч.: старого бурелома		%		%
старого сухостоя	17.7	%	16.2	%

4. Полнота лесного насаждения после уборки деревьев, подлежащих рубке, составит

Критическая полнота для данной категории лесных насаждений составляет

0.2

0.3

## 5. ЗАКЛЮЧЕНИЕ

С целью предотвращения негативных процессов или снижения ущерба от их воздействия назначено:

Участковое	Урочище (дача)	Квартал	Выдел	Площадь,	Вид	Площадь,	Порода	Запас	Крайние сроки
Сокольниковское		347	8	5.7	ССР	0.6	СО	106.4	2021

Ведомость перечета деревьев назначенных в рубку и абрис лесного участка прилагаются (приложение 2 и 3 к Акту)

6. Меры по обеспечению возобновления

в соответствии с "Правилами лесовосстановления"

7. Мероприятия, необходимые для предупреждения повреждения или поражения смежных насаждений

**сбор порубочных остатков с последующим сжиганием в пожаробезопасный период, в смежных насаждениях осуществлять надзор за распространением вредителей и болезней.**

8. Сведения для расчёта понижающего коэффициента стоимости древесины:

год образования старого сухостоя

**2018**

основная причина повреждения древесины

Дата проведения обследований

**13.05.2020**

Исполнитель работ по проведению лесопатологических обследований:

ФИО

**Нечин Сергей Юрьевич**

Подпись



### Ведомость лесных участков с выявленными несоответствиями таксационным описаниям

Источник данных	Год проведения лесоустройства	Номер квартала	Номер выдела	Площадь выдела, га	Целевое назначение лесов	Категория защитных лесов	Номер лесопатологического выдела	Площадь лесопатологического выдела, га	Таксационная характеристика									Заложено пробных площадей	
									состав	порода	возраст, лет	средняя высота, м	средний диаметр, см	тип леса	ТУМ	полнота	бонитет	запас, куб/га	количество, шт.
ТО	2004	347	8	5.7	Защитное	лесопарковые зоны		10CO	CO	96	26	28	МШ	B2	0.8	1	420		
Ф	2020	347	8	5.7				10CO	CO	112	28	32	МШ	B2	0.7	1	390	3	5.7
Ф	2020	347					8A	0.6	10CO	CO	112	28	31	МШ	B2	0.3	1	177	с/п

ТО - таксационные описания

Ф - фактическая характеристика лесного насаждения

Примечание: При лесоустройстве в 2011 году Южным филиалом государственной инвентаризации лесов ФГУП "Рослесинфорг" ("Воронежлеспроект") в насаждениях лесного фонда Тамбовской области, в соответствии с положениями "Лесного кодекса Российской Федерации" от 04.12.2006 № 200-ФЗ и изменений к нему, произведено выделение новых категорий защитности. При этом определение качественных и количественных характеристик насаждений не производилось - данные перенесены из материалов лесоустройства 2004 года. Таким образом, давность определения состава, возраста, высоты, диаметра, ТЛУ, ТУМ, полноты, бонитета и запаса насаждений составляет 16 лет.

Исполнитель работ по проведению лесопатологических обследований:

ФИО

Нечин Сергей Юрьевич

Подпись



Приложение 1.1  
к акту лесопатологических обследований

## Результаты проведения лесопатологических обследований лесных насаждений за май 2020 г. (месяц)

Субъект Российской Федерации	Тамбовская область
Лесничество (лесопарк)	Моршанское
Участковое лесничество	Сокольниковское
Урочище (лесная дача)	

Номер квартала	Номер выдела	Площадь выдела, га	Целевое назначение лесов	Категория защитных лесов	Номер лесопатологического выдела	Площадь лесопатологического выдела, га	Таксационная характеристика лесного насаждения									Число деревьев на пробе, шт.	Распределение деревьев по категориям состояния, % от запаса												Признаки повреждения деревьев	Доля повреждённых деревьев, %	Причина ослабления, повреждения	Подлежит рубке, %	Назначенные мероприятия		
1	2	3	4	5	6	7	состав	порода	возраст	средняя высота, м	средний диаметр, см	тип леса	полнота	бонитет	запас, куб. м/га		без признаков ослабления	ослабленные	сильно ослабленные	усыхающие	свежий сухостой	старый сухостой	свежий ветровал	старый ветровал	свежий бурелом	старый бурелом	аварийные деревья	вид					площадь, га		
347	8	5.7	Защитное	лесопарковые зоны	8А	0.6	10СО	СО	112	28	31	МШ	0.3	1	177	130	44.1	10.8	3.0	14.9	11.0	16.2						103, 104, 114, 123, 504, 802, 832, 852	49.3	466, 830, 350	45.1	ССР	0.6		
Итого по насаждению																130	44.1	10.8	3.0	14.9	11.0	16.2						49.3		45.1	ССР	0.6			

Показатели, не соответствующие таксационному описанию отмечаются "\*".

Исполнитель работ по проведению лесопатологического обследования:

ФИО: Нечин Сергей Юрьевич

Подпись



Дата составления документа:

11.06.2020

Телефон:

8-4912-37-37-10



**Ведомость перечета деревьев назначенных в рубку**

**ВРЕМЕННАЯ ПРОБНАЯ ПЛОЩАДЬ №**

Субъект Российской Федерации	<b>Тамбовская область</b>						
Лесничество (лесопарк)	<b>Морианское</b>	Квартал	<b>347</b>	Выдел	<b>8А</b>		
Площадь	<b>0.6</b>	га,					
Номер очага вредных организмов		Размер пробной площади	<b>0.6</b>	га			
Таксационная характеристика:							
Тип леса	<b>МШ</b>	Состав	<b>10СО</b>	Возраст	<b>112</b>	Бонитет	<b>1</b>
Полнота	<b>0.3</b>	Запас на га	<b>177</b>	Возобновление	<b>искусственное</b>		

Время и причина ослабления лесного насаждения

**Корневая губка, стволовые гнили, засуха**

Тип очага вредных организмов: эпизодический, хронический (подчеркнуть)

Фаза развития очага вредных организмов: начальная, нарастания численности, собственно вспышка, кризис (подчеркнуть)

Состояние лесного насаждения, намечаемые мероприятия

ОЗУ: 0

**Насаждение с нарушенной устойчивостью. Требуется проведения выборочной санитарной рубки. Сплошная санитарная рубка назначена в соответствии с п. 40 Приказа МПР РФ от 12.09.2016 № 470**

Средневзвешенная категория состояния насаждения 2.70

Исполнитель работ по проведению лесопатологических обследований:

ФИО **Нечин Сергей Юрьевич**

Подпись

Дата составления документа **11.06.2020**

Телефон **8-4912-37-37-10**

Оборотная сторона

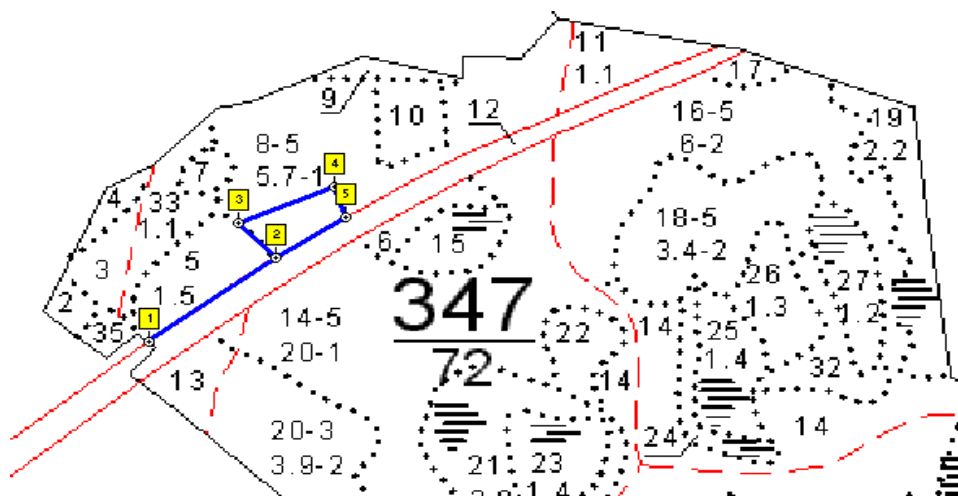
[illegible][illegible][illegible]

### Абрис участка

М 1:10000

С

Ю



Номер выдела	Ленты (круговой площадки) перече́та				
	№ ленты (площадки)	длина, м	ширина, м	радиус, м	площадь, га
8А	Сплошной перечет				0.6

Номера точек	Координаты	Румбы линий	Длина, м
1-2	Е: 53.438784 N: 41.846279	СВ 42	191
2-3	Е: 53.439799 N: 41.848563	СЗ 52	65
3-4	Е: 53.440226 N: 41.847894	СВ 56	126
4-5	Е: 53.440680 N: 41.849639	ЮВ 30	44
5-2	Е: 53.439306 N: 41.849861	ЮЗ 46	103

Условные обозначения

Исполнитель работ по проведению лесопатологических обследований:

ФИО

Нечин Сергей Юрьевич

Подпись

Дата составления документа

11.06.2020

Телефон

8-4912-37-37-10