

УТВЕРЖДАЮ:
Начальник Управления лесами
Тамбовской области
С.И.Истомин _____
Дата

Акт
лесопатологического обследования № 243

лесных насаждений Моршанское лесничества
Тамбовская область (субъект РФ)

Способ лесопатологического обследования: 1. Визуальный ☐
2. Инструментальный ☒

Место проведения

Участковое лесничество	Урочище (дача)	Квартал (кварталы)	Выдел (выделы)	Площадь, га
Сокольниковское		353	30	2,3

Лесопатологическое обследование проведено на общей площади 2,3 га.

[illegible]

КОПИЯ ВЕРНА

Q.

Инструментальное обследование лесного участка

1. Фактическая таксационная характеристика лесного насаждения соответствует (не соответствует) (нужное подчеркнуть) таксационному описанию. Причины несоответствия:

Ведомость лесных участков с выявленными несоответствиями таксационным описаниям приведена в приложении 1 к Акту.

2. Состояние насаждений:	с нарушенной устойчивостью	X
--------------------------	-----------------------------------	---

с утраченной устойчивостью

причины повреждения:

Сосновая губка, смоляной рак.

В том числе:

заселено (отработано) стволовыми вредителями

Вид вредителя	Порода	Встречаемость (% заселённых деревьев)	Степень заселения лесного насаждения(слабая, средняя, сильная)

Повреждено огнём

Вид пожара	Порода	Состояние корневых лап		Состояние корневой шейки		Подсушивание луба	
		% поврежденных огнём корней	% деревьев с данным повреждением	ожог корневой шейки по окружности (1/4; 2/4; 3/4; более 3/4)	% деревьев с данным повреждением	по окружности (1/4; 2/4; 3/4; более 3/4)	% деревьев с данным повреждением

Поражено болезнями

Вид болезни	Порода	Встречаемость (% поражённых деревьев)	Степень поражения лесного насаждения (слабая, средняя, сильная)

3. Выборке подлежит	3,4	% деревьев,	8,3	% деревьев по запасу,
в т.ч.: ослабленных		% (причины назначения)		% (причины назначения)
сильно ослабленных	-	% (причины назначения)	-	% (причины назначения)
усыхающих	0,5	% (сосновая губка)	1,2	% (сосновая губка)
свежего сухостоя	0,4	%,	1,2	%,
в т.ч.: свежего ветровала		%		%
свежего бурелома		%		%
старого ветровала		%		%
в т.ч.: старого бурелома		%		%
старого сухостоя	2,5	%	5,9	%

4. Полнота лесного насаждения после уборки деревьев, подлежащих рубке, составит Критическая полнота для данной категории лесных насаждений составляет

0,6

0,3

5. ЗАКЛЮЧЕНИЕ

С целью предотвращения негативных процессов или снижения ущерба от их воздействия назначено:

Участковое лесничество	Урочище (дача)	Квартал	Выдел	Площадь, выдела, га	Вид мероприятия	Площадь, мероприятия, га	Порода	Запас на выдел, кбм	Крайние сроки проведения
Сокольниковское		353	30	2,3	ВСП	2,3	СО	2,6	2021
							С	69,9	

Ведомость перечета деревьев назначенных в рубку и абрис лесного участка прилагаются (приложение 2 и 3 к Акту)

6. Меры по обеспечению возобновления

7. Мероприятия, необходимые для предупреждения повреждения или поражения смежных насаждений

сбор порубочных остатков с последующим сжиганием в пожаробезопасный период, в смежных насаждениях осуществлять надзор за распространением вредителей и болезней.

8. Сведения для расчёта понижающего коэффициента стоимости древесины:

год образования старого сухостоя

2018

основная причина повреждения древесины

Дата проведения обследований

13.05.2020

Исполнитель работ по проведению лесопатологических обследований:

ФИО

Нечин С.Ю

Подпись



Приложение 1.1
к акту лесопатологических обследований

Результаты проведения лесопатологических обследований лесных насаждений за май 2020 г.

(месяц)

Субъект Российской Федерации	Тамбовская область
Лесничество (лесопарк)	Моршанское
Участковое лесничество	Сокольниковское
Урочище (лесная дача)	

Номер квартала	Номер выдела	Площадь выдела, га	Целевое назначение лесов	Категория защитных лесов	Номер лесопатологического выдела	Площадь лесопатологического выдела, га	Таксационная характеристика лесного насаждения									Число деревьев на пробе, шт.	Распределение деревьев по категориям состояния, % от запаса												Признаки повреждения деревьев	Доля повреждённых деревьев, %	Причина ослабления, повреждения	Подлежит рубке, %	Назначенные мероприятия		
1	2	3	4	5	6	7	состав	порода	возраст	средняя высота, м	средний диаметр, см	тип леса	полнота	бонитет	запас, куб. м/га		без признаков ослабления	ослабленные	сильно ослабленные	усыхающие	свежий сухой	старый сухой	свежий ветровал	старый ветровал	свежий бурелом	старый бурелом	аварийные деревья	вид					площадь, га		
353	30	2,3	Защитные леса лесопарковых зон		30	2,3	7СОЗС	СО	80	26	28	МШ	0,7	1	380	845	43,1	11,5	15,1	0,1		0,2						103, 104, 114, 504, 801, 805, 832,	0,3	352, 371	0,3	ВСП	2,3		
								С									124	12,0	4,5	5,5	1,1	1,2	5,7						3,1		8,0				
Итого по насаждению																969	55,1	16	20,6	1,2	1,2	5,9						3,4		8,3	ВСП	2,3			

Показатели, не соответствующие таксационному описанию отмечаются "*".

Исполнитель работ по проведению лесопатологического обследования:

ФИО: Нечин С.Ю

Подпись

Дата составления документа:

11.06.2020

Телефон:

84912373710

Ведомость перечета деревьев назначенных в рубку

ВРЕМЕННАЯ ПРОБНАЯ ПЛОЩАДЬ №

Субъект Российской Федерации	Тамбовская область						
Лесничество (лесопарк)	Моришанское	Квартал	353	Выдел	30		
Площадь	2,3	га,					
Номер очага вредных организмов		Размер пробной площади	2,3	га			
Таксационная характеристика:							
Тип леса	МШ	Состав	7СОЗС	Возраст	80	Бонитет	1
Полнота	0,7	Запас на га	380	Возобновление	0		

Время и причина ослабления лесного насаждения

Сосновая губка, смоляной рак.

Тип очага вредных организмов: эпизодический, хронический (подчеркнуть)

Фаза развития очага вредных организмов: начальная, нарастания численности, собственно вспышка, кризис (подчеркнуть)

Состояние лесного насаждения, намечаемые мероприятия

Насаждение с нарушенной устойчивостью. Требуется проведение выборочной санитарной рубки.

Средневзвешенная категория состояния 1,9

Исполнитель работ по проведению лесопатологических обследований:

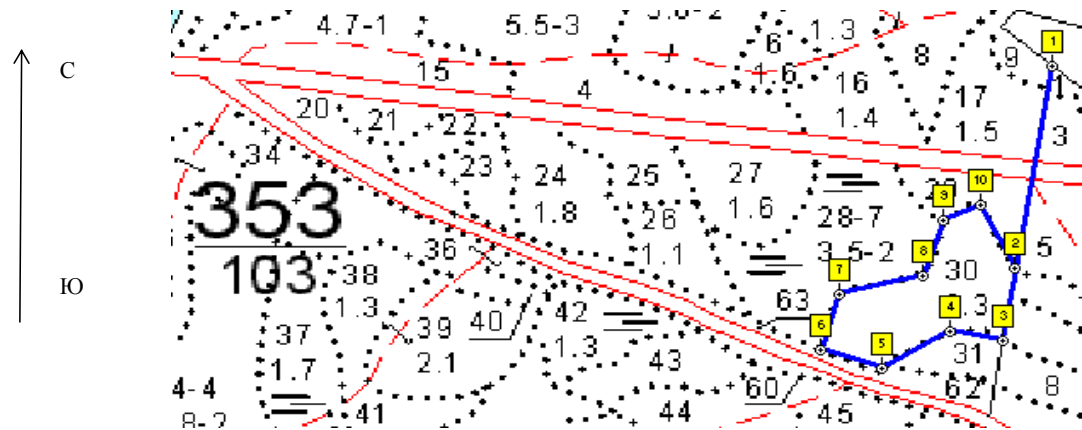
ФИО	Нечин С.Ю	Подпись	
Дата составления документа	11.06.2020	Телефон	84912373710

Оборотная сторона

[illegible][illegible][illegible]

Абрис участка

M 1:10000



Номер выдела	Ленты (круговой площадки) перечета				
	№ ленты (площадки)	длина, м	ширина, м	радиус, м	площадь, га
30	Сплошной перечет				2,3

Номера точек	Координаты	Румбы линий	Длина, м
1-2	E: 53.427798 N: 41.932650	ЮЗ 9	262
2-3	E: 53.425476 N: 41.932009	ЮЗ 9	93
3-4	E: 53.424648 N: 41.931781	СЗ 79	63
4-5	E: 53.424756 N: 41.930843	ЮЗ 58	91
5-6	E: 53.424329 N: 41.939679	СЗ 72	75
6-7	E: 53.424544 N: 41.938609	СВ 17	74
7-8	E: 53.425184 N: 41.938926	СВ 76	101
8-9	E: 53.425397 N: 41.930401	СВ 18	75
9-10	E: 53.426037 N: 41.930763	СВ 67	45
10-2	E: 53.426279 N: 41.931389	ЮВ 27	90

Условные обозначения

Исполнитель работ по проведению лесопатологических обследований:

ФНО

Нечин С.Ю

Подпись

Дата составления документа

11.06.2020

Телефон

84912373710