

УТВЕРЖДАЮ:
Начальник Управления лесами
Тамбовской области
С.И.Истомин
Дата 19.06.2018

Акт
лесопатологического обследования № 2019

лесных насаждений Серповское лесничества
Тамбовская область (субъект РФ)

Способ лесопатологического обследования:

1. Визуальный

☐

2. Инструментальный

☒

Место проведения

Участковое лесничество	Урочище (дача)	Квартал (кварталы)	Выдел (выделы)	Площадь, га
Старотомниковское		40	50	2.1

Лесопатологическое обследование проведено на общей площади

2.1 га.

Итого по кварталу
103,0

по составляющим породам

1413

СО	385
С	4
ДН	22
ДНН	13
Б	892
ОС	97

КОТЯ ВЕРНА



Инструментальное обследование лесного участка

1.Фактическая таксационная характеристика лесного насаждения соответствует (не соответствует) (нужное подчеркнуть) таксационному описанию. Причины несоответствия: давность лесоустройства

Ведомость лесных участков с выявленными несоответствиями таксационным описаниям приведена в приложении 1 к Акту.

2. Состояние насаждений: с нарушенной устойчивостью

с утраченной устойчивостью

X

причины повреждения:

Корневая губка

В том числе:
заселено (отработано) стволовыми вредителями

Вид вредителя	Порода	Встречаемость (% заселённых деревьев)	Степень заселения лесного насаждения(слабая, средняя, сильная)

Повреждено огнём

Вид пожара	Порода	Состояние корневых лап		Состояние корневой шейки		Подсушивание луба	
		% поврежденных огнём корней	% деревьев с данным повреждением	ожог корневой шейки по окружности (1/4; 2/4;3/4;более 3/4)	% деревьев с данным повреждением	по окружности (1/4;2/4;3/4;более 3/4)	% деревьев с данным повреждением

Поражено болезнями

Вид болезни	Порода	Встречаемость (% поражённых деревьев)	Степень поражения лесного насаждения (слабая, средняя, сильная)
Корневая губка	Со	58.8	сильная

3. Выборке подлежит	58.8	% деревьев,	53.9	% деревьев по запасу,
в т.ч.: ослабленных		% (причины назначения)		% (причины назначения)
сильно ослабленных	12.3	% (причины назначения)	11.6	% (причины назначения)
усыхающих	21.8	% (причины назначения)	23.7	% (причины назначения)
свежего сухостоя	9	%,	7.9	%,
в т.ч.: свежего ветровала	11.4	%	7.1	%
свежего бурелома		%		%
старого ветровала		%		%
в т.ч.: старого бурелома		%		%
старого сухостоя	4.3	%	3.6	%

4. Полнота лесного насаждения после уборки деревьев, подлежащих рубке, составит

Критическая полнота для данной категории лесных насаждений составляет

0.1

0.3

5. ЗАКЛЮЧЕНИЕ

С целью предотвращения негативных процессов или снижения ущерба от их воздействия назначено:

Участковое лесничество	Урочище (дача)	Квартал	Выдел	Площадь, выдела, га	Вид мероприятия	Площадь, мероприятия, га	Порода	Запас на выдел, кбм	Крайние сроки проведения
Старотомниковское		40	50	2.1	ССР	2.1	Со	192.7	2020

Ведомость перечета деревьев назначенных в рубку и абрис лесного участка прилагаются (приложение 2 и 3 к Акту)

6. Меры по обеспечению возобновления **в соответствии с "Правилами лесовосстановления"**
7. Мероприятия, необходимые для предупреждения повреждения или поражения смежных насаждений
сбор порубочных остатков с последующим сжиганием в пожаробезопасный период, в смежных насаждениях осуществлять надзор за распространением вредителей и болезней.
8. Сведения для расчёта понижающего коэффициента стоимости древесины:
год образования старого сухостоя **2016**
основная причина повреждения древесины

Дата проведения обследований **25.07.2017**

Исполнитель работ по проведению лесопатологических обследований:

ФИО

Тепляков Юрий Александрович

Подпись



Ведомость лесных участков с выявленными несоответствиями таксационным описаниям

Источник данных	Год проведения лесоустройства	Номер квартала	Номер выдела	Площадь выдела, га	Целевое назначение лесов	Категория защитных лесов	Номер лесопатологического выдела	Площадь лесопатологического выдела, га	Таксационная характеристика										Заложено пробных площадей	
									состав	порода	возраст, лет	средняя высота, м	средний диаметр, см	тип леса	ТУМ	полнота	бонитет	запас, кубм/га	количество, шт.	общая площадь, га
ТО	2004	40	50	2.1	защитное	расположенные в защитных лесах			10Со	Со	64	24	26	ДСН	С2	0.8	1	380		
Ф	2017	40	50	2.1					10Со	Со	77	26	32	МШ	С2	0.3	2	90	с/п	2.1

ТО - таксационные описания

Ф - фактическая характеристика лесного насаждения

Примечание: При лесоустройстве в 2011 году Южным филиалом государственной инвентаризации лесов ФГУП "Рослесинфорг" ("Воронежлеспроект") в насаждениях лесного фонда Тамбовской области, в соответствии с положениями "Лесного кодекса Российской Федерации" от 04.12.2006 № 200-ФЗ и изменений к нему, произведено выделение новых категорий защитности. При этом определение качественных и количественных характеристик насаждений не производилось - данные перенесены из материалов лесоустройства 2004 года. Таким образом, давность определения состава, возраста, высоты, диаметра, ТЛУ, ТУМ, полноты, бонитета и запаса насаждений составляет 13 лет.

Исполнитель работ по проведению лесопатологических обследований:

ФИО

Тепляков Юрий Александрович

Подпись

Приложение 1.1

Результаты проведения лесопатологических обследований лесных насаждений за май 2017 г.

(МЕСЯЦ)

Тамбовская область

Сerpовское

Старотомниковское

[illegible]

Показатели, не соответствующие таксационному описанию отмечаются "*" .

Исполнитель работ по проведению лесопатологического обследования:

Подпись

724516

4

Ведомость перечета деревьев назначенных в рубку

ВРЕМЕННАЯ ПРОБНАЯ ПЛОЩАДЬ №

Субъект Российской Федерации	Тамбовская область						
Лесничество (лесопарк)	Серповское	Квартал	40	Выдел	50		
Площадь	2.1	га,					
Номер очага вредных организмов		Размер пробной площади	2.1	га			
Таксационная характеристика:							
Тип леса	МШ	Состав	10Со	Возраст	77	Бонитет	2
Полнота	0.3	Запас на га	90	Возобновление	искусственное		

Время и причина ослабления лесного насаждения

Корневая губка


Тип очага вредных организмов: эпизодический, хронический (подчеркнуть)

Фаза развития очага вредных организмов: начальная, нарастания численности, собственно вспышка, кризис (подчеркнуть)

Состояние лесного насаждения, намечаемые мероприятия

Насаждение с утраченной устойчивостью. Требуется проведение сплошной санитарной рубки.

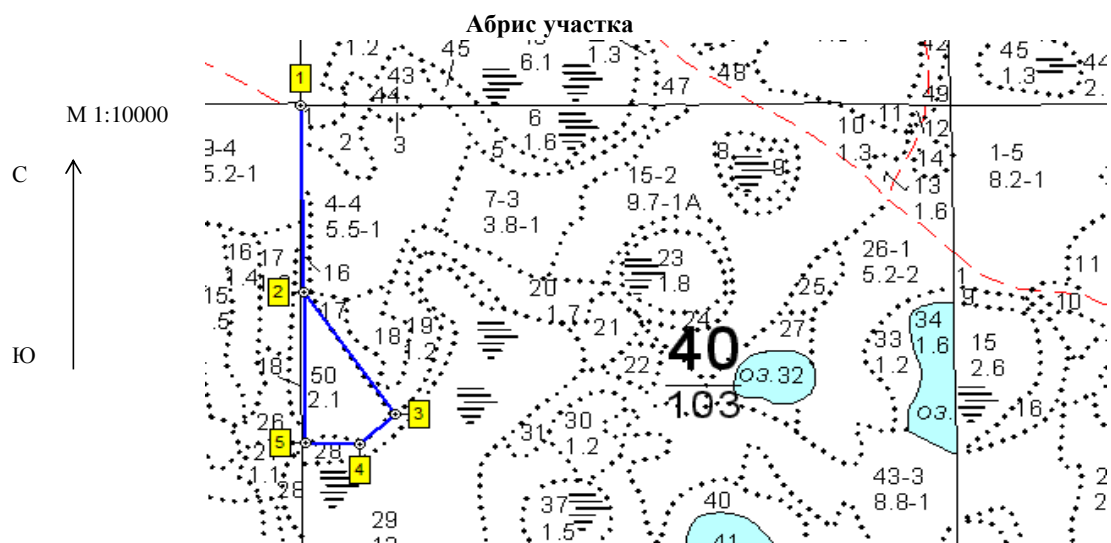
Исполнитель работ по проведению лесопатологических обследований:

ФИО	Тепляков Юрий Александрович	Подпись	
Дата составления документа	06.06.2018	Телефон	8-4752-72-45-16

Оборотная сторона

Ступени толщины, см	Количество деревьев по категориям состояния, шт.																Всего деревьев по ступеням толщины	
	I	II	III	IV		V		VI			ветровал, бурелом			аварийные деревья			шт.	в т.ч. подлежат рубке, %
				НЗ	З	НЗ	З	НЗ	З	О	НЗ	З	О	НЗ	З	О		
1	2	3	4	5	6	7	8	9	10	11	12	13	14	15	16	17	18	19
8																		
12																		
16		5	5	5		4		2			4						25	9,5
20		1	1	2		2		1			6						13	5,7
24	1	11	2	3		1					3						21	4,3
28	12	2	3	8		2		1			2						30	7,6
32	7	5	4	8		3		2			8						37	11,9
36	10	8	7	9		4		2			1						41	10,9
40	12	6	3	6		2		1									30	5,7
44	3	2	1	2		1											9	1,9
48	1			2													3	0,9
52	1			1													2	0,5
56																		
60																		
Итого, %	22.3	19.0	12.3	21.8		9.0		4.3			11.4						100.0	58.8
Итого, % от запаса	28.3	17.7	11.6	23.7		7.9		3.6			7.1						100.0	53.9

[illegible][illegible]



Номер выдела	Сплошной пересчет				
	№ ленты (площадки)	длина, м	ширина, м	радиус, м	площадь, га
50	Сплошной пересчет				2.1

Номера точек	Координаты	Румбы линий	Длина, м
1-2	Е: 53.779363 N: 41.973993	ЮВ 1	327
2-3	Е: 53.776425 N: 41.974066	ЮВ 33	257
3-4	Е: 53.774496 N: 41.976197	ЮЗ 46	76
4-5	Е: 53.774026 N: 41.975366	СЗ 88	84
5-2	Е: 53.774056 N: 41.974101	СЗ 1	264

Условные обозначения

Исполнитель работ по проведению лесопатологических обследований:

ФИО Тепляков Юрий Александрович

Подпись

Дата составления документа

06.06.2018

Телефон

8-4752-72-45-16