

УТВЕРЖДАЮ:  
Начальник Управления лесами  
Тамбовской области  
С.И.Истомин  
Дата 25.08.2020

**Акт**  
**лесопатологического обследования № 556**

лесных насаждений

Тамбовское  
Тамбовская область

лесничества  
(субъект РФ)

**Способ лесопатологического обследования:**

1. Визуальный

☐

2. Инструментальный

☒

**Место проведения**

Участковое лесничество	Урочище (дача)	Квартал (кварталы)	Выдел (выделы)	Площадь, га
Столовское		29	14	21

Лесопатологическое обследование проведено на общей площади

21 га.

## Участковое лесничество: СТОЛОВСКОЕ

ЛЕСА НАУЧ. И ИСТОРИЧ. ЗНАЧЕНИЕ

№	Пло- щадь	Состав. Попрост.	по: Я: Вы- -Эле-: Воз- -: Ди: Кл: Гр: Бо: Тип	1	2	3	4	5	6	7	8	9	10	11	12	13	14	15	16	17	18	19	20	21	22	23	24
14	21,0	8С2В	подлесок: Р РКТ КРЛ СР.ГУСТ селекционная оценка: НОРМАЛЬНЫЕ	1	26	С	115	26	40	6	4	2	МШ	В2			6	25	525	420	1	21				ВЫБ. САНР. 1 ОЧ	
15	3,3	8С2В+ДНП+ОС	подлесок: Р КЛТ КРЛ СР.ГУСТ селекционная оценка: НОРМАЛЬНЫЕ	1	27	С	105	27	36	6	4	2	МШ	В2			7	31	102	82	1	3				ВЫБ. САНР. 1 ОЧ	
16	8,4	6Б2ОС1ДНП1С	подлесок: Р КЛТ КРЛ СР.ГУСТ селекционная оценка: НОРМАЛЬНЫЕ	1	20	Б	55	20	18	6	3	2	ДРТ	С3			8	18	151	91	2					ПРОХ. РУБКА 20%	
17	6	лесные культуры	подлесок: КРЛ Р КЛТ СР.ГУСТ	1	21	СО	56	21	18	3	2	1	МШ	В2			9	37	22	18	1					ПРОРЕЖИВАНИЕ 15%	
18	2,2	6ОС2Б1ДНП1С	подлесок: Р РКТ РЕДКИЙ культуры-49 г., ВСПАШ. ВОРОЗД., ПОСАДКА РУЧНАЯ, состояние ХОРОШИЕ	1	22	ОС	60	22	20	6	4	2	ДРТ	С3			9	29	64	38	4						
19	1,4	7Б2ДНП1С+ОС	подлесок: КРЛ ИВО РЕДКИЙ	1	22	Б	55	22	22	6	3	2	ДРТ	С3			8	22	31	22	2					ПРОХ. РУБКА 20%	
20	3	5ОС3Б2С+ДНП	подлесок: ИВО Р ЛШ СР.ГУСТ	1	24	ОС	65	24	28	7	4	2	ДРТ	С3			6	22	7	4	4						
21	1,1	лесные культуры	подлесок: КЛТ КРЛ Р ГУСТОЙ	1	4	Е	12	3	4	1	1	3	ДРТ	С3			7	2	2	1							
22	1,1	лесные культуры	культуры-38 г., ВСПАШ. ВОРОЗД., ПОСАДКА РУЧНАЯ, состояние УДОВЛЕТВОРИТЕЛЬНЫЕ	1	3	Е	6	2	4	1	1	3	ДСН	С2			7	2	2	1							
23	1,0	лесные культуры	культуры-04 г., ВСПАШ. ВОРОЗД., ПОСАДКА РУЧНАЯ, состояние УДОВЛЕТВОРИТЕЛЬНЫЕ	1	1	Е	7	1	1	1	1	2	ДСН	С2			6	1	1	1						ОСВЕТЛЕНИЕ 60%	
24	5	6ДНП2Б2С	возобновление культуры-98 г., ВСПАШ. ВОРОЗД., ПОСАДКА РУЧНАЯ, размещение 3,0*0,5 м, 6600 шт/га, состояние УДОВЛЕТВОРИТЕЛЬНЫЕ	1	20	ДНП	55	19	22	6	2	2	ДРТ	С3			6	15	8	5							

О

ГОДИЯ РЕГИСТРАЦИЯ

# КОТІЯ ВЕРНА

## Инструментальное обследование лесного участка

1. Фактическая таксационная характеристика лесного насаждения соответствует (не соответствует) (нужное подчеркнуть) таксационному описанию. Причины несоответствия:

Ведомость лесных участков с выявленными несоответствиями таксационным описаниям приведена в приложении 1 к Акту.

2. Состояние насаждений:	с нарушенной устойчивостью	X
--------------------------	----------------------------	---

**с утраченной устойчивостью**

причины повреждения:

### *Сосновая губка*

В том числе:

заселено (отработано) стволовыми вредителями

Вид вредителя	Порода	Встречаемость (% заселённых деревьев)	Степень заселения лесного насаждения(слабая, средняя, сильная)

Повреждено огнём

Вид пожара	Порода	Состояние корневых лап		Состояние корневой шейки		Подсушивание луба	
		% поврежденных отгём корней	% деревьев с даным повреждением	ожог корневой шейки по окружности (1/4; 2/4;3/4;более 3/4)	% деревьев с даным повреждением	по окружности (1/4;2/4;3/4;более 3/4)	% деревьев с даным повреждением

Поражено болезнями

Вид болезни	Порода	Встречаемость (% поражённых деревьев)	Степень поражения лесного насаждения (слабая, средняя, сильная)
352	С	11.5	слабая

3. Выборке подлежит	<b>13.0</b>	% деревьев,	<b>12.5</b>	% деревьев по запасу,
в т.ч.: ослабленных		% (причины назначения)		% (причины назначения)
сильно ослабленных	-	% (причины назначения)	-	% (причины назначения)
усыхающих	<b>10</b>	% (хвойное)	<b>10.7</b>	% (хвойное)
свежего сухостоя	<b>1.8</b>	%,	<b>1.1</b>	%,
в т.ч.: свежего ветровала		%		%
свежего бурелома		%		%
старого ветровала	<b>0.4</b>	%	<b>0.2</b>	%
в т.ч.: старого бурелома		%		%
старого сухостоя	<b>0.8</b>	%	<b>0.5</b>	%

4. Полнота лесного насаждения после уборки деревьев, подлежащих рубке, составит	0.5
Критическая полнота для данной категории лесных насаждений составляет	0.3

## 5. ЗАКЛЮЧЕНИЕ

С целью предотвращения негативных процессов или снижения ущерба от их воздействия назначено:

Участковое лесничество	Урочище (дача)	Квартал	Выдел	Площадь, выдела, га	Вид мероприятия	Площадь, мероприятия, га	Порода	Запас на выдел, кбм	Крайние сроки проведения
Столовское		29	14	21	ВСП	21	С	603.8	2022
							Б	52.5	

Ведомость перечета деревьев назначенных в рубку и абрис лесного участка прилагаются (приложение 2 и 3 к Акту)

6. Меры по обеспечению возобновления

7. Мероприятия, необходимые для предупреждения повреждения или поражения смежных насаждений

**сбор порубочных остатков с последующим сжиганием в пожаробезопасный период, в смежных насаждениях осуществлять надзор за распространением вредителей и болезней.**

8. Сведения для расчёта понижающего коэффициента стоимости древесины:

год образования старого сухостоя

**2018**

основная причина повреждения древесины

Дата проведения обследований

**28.07.2020**

Исполнитель работ по проведению лесопатологических обследований:

ФИО

**Тепляков Юрий Александрович**

Подпись



Приложение 1.1  
к акту лесопатологических обследований

## Результаты проведения лесопатологических обследований лесных насаждений за июль 2020 года

(месяц)

Субъект Российской Федерации	Тамбовская область
Лесничество (лесопарк)	Тамбовское
Участковое лесничество	Столовское
Урочище (лесная дача)	

Номер квартала	Номер выдела	Площадь выдела, га	Целевое назначение лесов	Категория защитных лесов	Номер лесопатологического выдела	Площадь лесопатологического выдела, га	Таксационная характеристика лесного насаждения									Число деревьев на пробе, шт.	Распределение деревьев по категориям состояния, % от запаса												Признаки повреждения деревьев	Доля повреждённых деревьев, %	Причина ослабления, повреждения	Подлежит рубке, %	Назначенные мероприятия			
1	2	3	4	5	6	7	8	9	10	11	12	13	14	15	16		18	19	20	21	22	23	24	25	26	27	28	29					30	31	32	33
29	14	21	Защитные	леса, имеющие научное или	14	21	8С2Б	С	115	26	40	МШ	0.6	2	250	403	32.1	26.1	19.1	10.7	0.5	0.3						103, 104, 114, 504, 801, 832, 853	11.0	Сосновая губка	11.5	ВСП	21			
										Б								97	1.2	2.8	2.9	3.2	0.6	0.2		0.2								2.0	1.0	
Итого по насаждению															500	33.3	28.9	22	13.9	1.1	0.5		0.2				13.0		12.5	ВСП	21					

Показатели, не соответствующие таксационному описанию отмечаются "\*".

Исполнитель работ по проведению лесопатологического обследования:

ФИО: Тепляков Юрий Александрович

Подпись

Дата составления документа:

18.08.2020

Телефон:

724516

**Ведомость перечета деревьев назначенных в рубку**

**ВРЕМЕННАЯ ПРОБНАЯ ПЛОЩАДЬ №**

Субъект Российской Федерации	<b>Тамбовская область</b>						
Лесничество (лесопарк)	<b>Тамбовское</b>	Квартал	<b>29</b>	Выдел	<b>14</b>		
Площадь	<b>21</b>	га,					
Номер очага вредных организмов		Размер пробной площади	<b>2.1</b>	га			
Таксационная характеристика:							
Тип леса	<b>МШ</b>	Состав	<b>8С2Б</b>	Возраст	<b>115</b>	Бонитет	<b>2</b>
Полнота	<b>0.6</b>	Запас на га	<b>250</b>	Возобновление	<b>0</b>		

Время и причина ослабления лесного насаждения

**Сосновая губка**

Тип очага вредных организмов: эпизодический, хронический (подчеркнуть)

Фаза развития очага вредных организмов: начальная, нарастания численности, собственно вспышка, кризис (подчеркнуть)

Состояние лесного насаждения, намечаемые мероприятия

**Насаждение с нарушенной устойчивостью. Требуется проведение выборочной санитарной рубки.**

Средневзвешенная категория состояния насаждения **2.30**

Исполнитель работ по проведению лесопатологических обследований:

ФИО **Тепляков Юрий Александрович** Подпись



Дата составления документа **18.08.2020** Телефон **8-4752-72-45-16**

## Оборотная сторона

[illegible]

Ступени толщины, см	Количество деревьев по категориям состояния, шт.																Всего деревьев по ступеням толщины	
	I	II	III	IV		V		VI			ветровал, бурелом			аварийные деревья			шт.	в т.ч. подлежат рубке, %
				НЗ	З	НЗ	З	НЗ	З	О	НЗ	З	О	НЗ	З	О		
1	2	3	4	5	6	7	8	9	10	11	12	13	14	15	16	17	18	19
8																		
12																		
16																		
20																		
24		2	3	3		1											9	0.2
28	3	8	7	8		2		1					1				30	0.8
32	5	11	9	8		2		1									36	0.6
36	2	3	4	5		1							1				16	0.4
40		1	2	3													6	
44																		
48																		
52																		
56																		
60																		
Итого, %	2.0	5.0	5.0	5.4		1.2		0.4					0.4				19.4	2.0
Итого, % от запаса	1.2	2.8	2.9	3.2		0.6		0.2					0.2				11.1	1.0

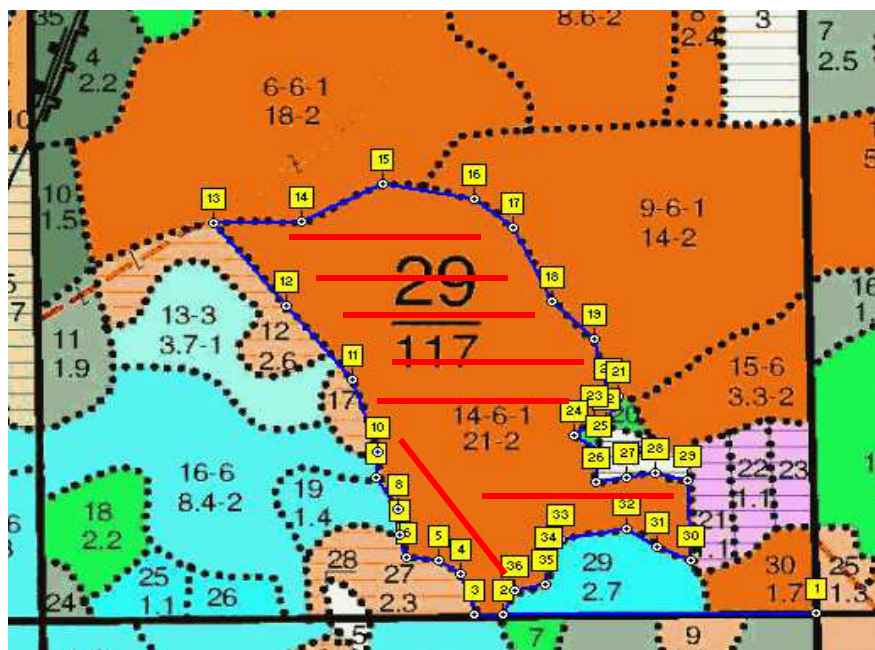
[illegible]



### Абрис участка

М 1:10000

С  
↑  
Ю



Номер выдела	Ленты (круговой площадки) перерчета				
	№ ленты (площадки)	длина, м	ширина, м	радиус, м	площадь, га
14	1	300	10		0.3
	2	300	10		0.3
	3	300	10		0.3
	4	300	10		0.3
	5	300	10		0.3
	6	300	10		0.3
	7	300	10		0.3


Номера точек	Координаты	Румбы линий	Длина, м
1-2	E: 52,803656 N: 41,702708	CЗ 89	438
2-3	E: 52,803763 N: 41,696199	CЗ 86	38
3-4	E: 52,803776 N: 41,69563	CЗ 16	69
4-5	E: 52,804372 N: 41,695349	CЗ 55	35
5-6	E: 52,804553 N: 41,694916	CЗ 80	45
6-7	E: 52,804625 N: 41,694256	CЗ 15	35
7-8	E: 52,804932 N: 41,694116	CЗ 1	40
8-9	E: 52,805294 N: 41,694106	CЗ 28	59
9-10	E: 52,80576 N: 41,69369	CB 5	38
10-11	E: 52,806101 N: 41,693742	CЗ 16	120
11-12	E: 52,80714 N: 41,693264	CЗ 37	146
12-13	E: 52,808196 N: 41,691966	CЗ 36	166
13-14	E: 52,809408 N: 41,690519	ЮВ 90	123
14-15	E: 52,809387 N: 41,692352	CB 65	126
15-16	E: 52,809862 N: 41,694056	ЮВ 78	132
16-17	E: 52,809611 N: 41,69597	ЮВ 48	69
17-18	E: 52,809194 N: 41,696737	ЮВ 24	127
18-19	E: 52,808149 N: 41,697498	ЮВ 42	83
19-20	E: 52,807598 N: 41,69832	ЮВ 11	87
20-21	E: 52,806831 N: 41,69856	ЮВ 73	15



21-22	E: 52,806789 N: 41,698779	ЮЗ 24	46
22-23	E: 52,806414 N: 41,698504	СЗ 74	18
23-24	E: 52,806458 N: 41,698253	ЮЗ 52	36
24-25	E: 52,806258 N: 41,697831	ЮВ 55	43
25-26	E: 52,806037 N: 41,698355	ЮЗ 9	51
26-27	E: 52,805583 N: 41,698234	СВ 81	43
27-28	E: 52,805645 N: 41,69887	СВ 83	41
28-29	E: 52,805688 N: 41,699474	ЮВ 73	48
29-30	E: 52,805559 N: 41,700162	ЮЗ 0	123
30-31	E: 52,804455 N: 41,700161	СЗ 64	51
31-32	E: 52,804661 N: 41,699477	СЗ 56	52
32-33	E: 52,804922 N: 41,698828	ЮЗ 82	93
33-34	E: 52,804801 N: 41,697461	ЮЗ 27	40
34-35	E: 52,804483 N: 41,697189	ЮЗ 9	34
35-36	E: 52,80418 N: 41,697109	ЮЗ 78	44
36-2	E: 52,804099 N: 41,696471	ЮЗ 26	42

Условные обозначения

Исполнитель работ по проведению лесопатологических обследований:

ФИО	Тепляков Юрий Александрович	Подпись	
Дата составления документа	18.08.2020	Телефон	8-4752-72-45-16