

УТВЕРЖДАЮ:  
Начальник Управления лесами  
Тамбовской области  
С.И.Истомин  
Дата 25.08.2020

Акт  
лесопатологического обследования № 571

лесных насаждений Тамбовское лесничества  
Тамбовская область (субъект РФ)

Способ лесопатологического обследования:

1. Визуальный

☐

2. Инструментальный

☒

Место проведения

Участковое лесничество	Урочище (дача)	Квартал (кварталы)	Выдел (выделы)	Площадь, га
Столовское		59	28	3.4

Лесопатологическое обследование проведено на общей площади 3.4 га.

Участковое лесничество: СТОЛОВСКОЕ

ЛЕСА НАУЧ. И ИСТОРИЧ. ЗНАЧЕНИЕ

Квартал 59

N	Пло-	Состав	Пло-	Воз-	Эле-	Ди-	Кл:	Гр:	Бо:	Тип	Полн:	Запас	сырост.	Кл:	Запас	на	выделе,	дес.	МЗ	:
де-	ва-	ва-	ва-	ва-	ва-	ва-	ва-	ва-	ва-	ва-	ва-	ва-	ва-	ва-	ва-	ва-	ва-	ва-	ва-	ва-
ла:	га	ости	выдела.	Отмет:	ле-	ле-	ле-	ле-	ле-	ле-	ле-	ле-	ле-	ле-	ле-	ле-	ле-	ле-	ле-	ле-
:	:	ка	о порослевом	у:	я-	са:	ст:	та:	ет:	во:	во:	те:	те:	те:	те:	те:	те:	те:	те:	те:
:	:	происх.	Наимен.	кат:	ру-	са:	ет:	незалес.	земель:	С:	са:	ет:	незалес.	земель:	С:	са:	ет:	незалес.	земель:	С:
:	:	Хар.	лесных	культур	:	:	:	:	:	:	:	:	:	:	:	:	:	:	:	:
:	:	Кадастров.	оценка	:	:	:	:	:	:	:	:	:	:	:	:	:	:	:	:	:
1	2	3	4	5	6	7	8	9	10	11	12	13	14	15	16	17	18	19	20	21
																				22
																				23
																				24

селекционная оценка: НОРМАЛЬНЫЕ

3, 4 4ДНП4Б2ОС+С 1 23 ДНП 85 23 28 9 4 3 ДРТ , 7 23 78 31 3

Б 75 23 24 31 3

ОС 24 32 16 4

подлесок: Р КЛТ ЛШ СР.ГУСТ

селекционная оценка: НОРМАЛЬНЫЕ

29 5, 8 4ДНП2В1ОС1С2С 1 24 ДНП 85 23 28 9 4 3 ОШН , 7 24 139 55 3

Б 75 23 24 28 3

ОС 24 32 14 4

С 25 32 14 1

С 120 28 44 28 1

подлесок: КЛТ ЛШ Р СР.ГУСТ

СОСТАВ НЕОДНОРОДНЫЙ, ПОЛНОТА НЕРАВНОМЕРНАЯ

селекционная оценка: НОРМАЛЬНЫЕ

30 , 5 БОЛОТО

31 1, 4 6В3ОС1ДНП+С 1 23 В 75 23 26 8 4 2 ДШН , 7 20 28 17 3

ОС 24 32 8 4

ДНП 22 24 3 2

подлесок: Р КЛТ КРЛ СР.ГУСТ

32 1, 7 8С2ДНН+В+ОС 1 26 С 105 27 40 6 4 2 ДШН , 6 25 43 34 1

ДНН 85 22 24 9 2

ОС 24 32 2

селекционная оценка: НОРМАЛЬНЫЕ

33 , 7 7ДНП2В1ОС 1 23 ДНП 85 23 28 9 4 3 ОШН , 6 20 14 10 3

Б 24 26 3 3

ОС 24 32 1 4

подлесок: КЛТ ЛШ ЛП СР.ГУСТ

селекционная оценка: НОРМАЛЬНЫЕ

34 1, 9 7Б1ДНП1ОС1С 1 21 В 55 21 22 6 3 2 ДРТ , 8 20 38 26 3

ДНП 19 20 4 2

ОС 22 24 4 3

С 65 22 24 4 1

подлесок: Р КЛТ ЛШ СР.ГУСТ

35 , 6 лесные культуры 1 27 СО 101 27 40 6 4 1 ДШН , 7 39 23 23 1

10СО+В

подлесок: Р ВРК СР.ГУСТ

культуры-04 г., ВСПАШ.БОРОЗД., ПОСАДКА РУЧНАЯ, состояние УДОВЛЕТВОРИТЕЛЬНЫЕ

селекционная оценка: НОРМАЛЬНЫЕ

36 , 9 лесные культуры 1 21 СО 55 20 20 3 2 1 ДРТ , 7 28 25 15

Б 22 22 7

ОС 22 24 3

подлесок: Р ВРК СР.ГУСТ

культуры-50 г., ВСПАШ.БОРОЗД., ПОСАДКА РУЧНАЯ, состояние УДОВЛЕТВОРИТЕЛЬНЫЕ

БОЛОТО

ПЕРЕХОДНОЕ, ОСОКОВОЕ, мощность торфа 0,1 м, зарастание 10% ТАЛЬНИК

37 , 3 БОЛОТО

38 , 9 4ДНП3В3ОС+С 1 22 ДНП 75 21 24 8 4 3 ОШН , 6 18 16 6 2

Б 22 24 5 3

ОС 23 28 5 4

подлесок: Р ЛШ КЛТ СР.ГУСТ

селекционная оценка: НОРМАЛЬНЫЕ

40 , 4 ПРОСЕКИ КВАРТАЛЬНЫЕ

ВЫБ. САНР. 1 ОЧ

ПРОХ. РУБКА  
20%

0,2

КОПИЯ ВЕРНА

## Инструментальное обследование лесного участка

1. Фактическая таксационная характеристика лесного насаждения соответствует (не соответствует) (нужное подчеркнуть) таксационному описанию. Причины несоответствия:

Ведомость лесных участков с выявленными несоответствиями таксационным описаниям приведена в приложении 1 к Акту.

2. Состояние насаждений:	<b>с нарушенной устойчивостью</b>	X
--------------------------	-----------------------------------	---

**с утраченной устойчивостью**

причины повреждения:

*Ложный дубовый трутовик, ложный осиновый трутовик, засуха*

В том числе:

заселено (отработано) стволовыми вредителями

Вид вредителя	Порода	Встречаемость (% заселённых деревьев)	Степень заселения лесного насаждения(слабая, средняя, сильная)

Повреждено огнём

Вид пожара	Порода	Состояние корневых лап		Состояние корневой шейки		Подсушивание луба	
		% поврежденных отгём корней	% деревьев с даным повреждением	ожог корневой шейки по окружности (1/4; 2/4;3/4;более 3/4)	% деревьев с даным повреждением	по окружности (1/4;2/4;3/4;более 3/4)	% деревьев с даным повреждением

Поражено болезнями

Вид болезни	Порода	Встречаемость (% поражённых деревьев)	Степень поражения лесного насаждения (слабая, средняя, сильная)
360	Днп		

3. Выборке подлежит	<b>11.5</b>	% деревьев,	<b>10.3</b>	% деревьев по запасу,
в т.ч.: ослабленных		% (причины назначения)		% (причины назначения)
сильно ослабленных	-	% (причины назначения)	-	% (причины назначения)
усыхающих	<b>0.7</b>	% (хвойное)	<b>0.6</b>	% (хвойное)
свежего сухостоя	<b>8.7</b>	%,	<b>7.9</b>	%,
в т.ч.: свежего ветровала		%		%
свежего бурелома		%		%
старого ветровала	<b>1.4</b>	%	<b>1.3</b>	%
в т.ч.: старого бурелома		%		%
старого сухостоя	<b>0.7</b>	%	<b>0.5</b>	%

4. Полнота лесного насаждения после уборки деревьев, подлежащих рубке, составит Критическая полнота для данной категории лесных насаждений составляет

0.6

### 0.3

## 5. ЗАКЛЮЧЕНИЕ

С целью предотвращения негативных процессов или снижения ущерба от их воздействия назначено:

Участковое лесничество	Урочище (дача)	Квартал	Выдел	Площадь, выдела, га	Вид мероприятия	Площадь, мероприятия, га	Порода	Запас на выдел, кбм	Крайние сроки проведения
Столовское		59	28	3.4	ВСП	3.4	Днп	17.99	2022
							Б	35.19	
							Ос	22.68	
							С	4.692	

Ведомость перечета деревьев назначенных в рубку и абрис лесного участка прилагаются (приложение 2 и 3 к Акту)

6. Меры по обеспечению возобновления

7. Мероприятия, необходимые для предупреждения повреждения или поражения смежных насаждений

**сбор порубочных остатков с последующим сжиганием в пожаробезопасный период, в смежных насаждениях осуществлять надзор за распространением вредителей и болезней.**

8. Сведения для расчёта понижающего коэффициента стоимости древесины:

год образования старого сухостоя

**2018**

основная причина повреждения древесины

Дата проведения обследований

**28.07.2020**

Исполнитель работ по проведению лесопатологических обследований:

ФИО

**Тепляков Юрий Александрович**

Подпись



Приложение 1.1  
к акту лесопатологических обследований

## Результаты проведения лесопатологических обследований лесных насаждений за июль 2020 года

(месяц)

Субъект Российской Федерации	Тамбовская область
Лесничество (лесопарк)	Тамбовское
Участковое лесничество	Столовское
Урочище (лесная дача)	

Номер квартала	Номер выдела	Площадь выдела, га	Целевое назначение лесов	Категория защитных лесов	Номер лесопатологического выдела	Площадь лесопатологического выдела, га	Таксационная характеристика лесного насаждения									Число деревьев на пробе, шт.	Распределение деревьев по категориям состояния, % от запаса												Признаки повреждения деревьев	Доля повреждённых деревьев, %	Причина ослабления, повреждения	Подлежит рубке, %	Назначенные мероприятия	
1	2	3	4	5	6	7	8	9	10	11	12	13	14	15	16		18	19	20	21	22	23	24	25	26	27	28	29					30	31
59	28	3.4	Защитные	леса, имеющие научное или	28	3.4	4Дп4Б2Ос+С	Дп	85	23	28	ДРТ	0.7	3	230	59	3.8	11.6	12.8	11.9	1.8	0.5						103, 104, 114, 504, 801, 832, 853	2.9	Ложный дубовый трутовик, ложный	2.3	ВСП	3.4	
																		48	2.2	7.8	8.8	9.8	3.2			1.3					5.0			4.5
																		27	0.8	3.3	6.0	7.9	2.9								2.9			2.9
																		5	1.0	0.8	1.4	0.6									0.7			0.6
Итого по насаждению															139	7.8	23.5	29	30.2	7.9	0.5		1.3				11.5		10.3	ВСП	3.4			

Показатели, не соответствующие таксационному описанию отмечаются "\*".

Исполнитель работ по проведению лесопатологического обследования:

ФИО: Тепляков Юрий Александрович

Подпись



Дата составления документа:

18.08.2020

Телефон:

724516

**Ведомость перечета деревьев назначенных в рубку**

**ВРЕМЕННАЯ ПРОБНАЯ ПЛОЩАДЬ №**

Субъект Российской Федерации	<b>Тамбовская область</b>						
Лесничество (лесопарк)	<b>Тамбовское</b>	Квартал	<b>59</b>	Выдел	<b>28</b>		
Площадь	<b>3.4</b>	га,					
Номер очага вредных организмов		Размер пробной площади	<b>0.3</b>	га			
Таксационная характеристика:							
Тип леса	<b>ДРТ</b>	Состав	<b>4Дпп4Б2Ос+С</b>	Возраст	<b>85</b>	Бонитет	<b>3</b>
Полнота	<b>0.7</b>	Запас на га	<b>230</b>	Возобновление	<b>0</b>		

Время и причина ослабления лесного насаждения

**Ложный дубовый трутовик, ложный осиновый трутовик, засуха**

Тип очага вредных организмов: эпизодический, хронический (подчеркнуть)

Фаза развития очага вредных организмов: начальная, нарастания численности, собственно вспышка, кризис (подчеркнуть)

Состояние лесного насаждения, намечаемые мероприятия

**Насаждение с нарушенной устойчивостью. Требуется проведение выборочной санитарной рубки.**

Средневзвешенная категория состояния насаждения **3.14**

Исполнитель работ по проведению лесопатологических обследований:

ФИО **Тепляков Юрий Александрович** Подпись



Дата составления документа **18.08.2020** Телефон **8-4752-72-45-16**

## Оборотная сторона

[illegible]

Степени толщины, см	Количество деревьев по категориям состояния, шт.																Всего деревьев по ступеням толщины	
	I	II	III	IV		V		VI			ветровал, бурелом			аварийные деревья			шт.	в т.ч. подлежа- рубке, %
				НЗ	З	НЗ	З	НЗ	З	О	НЗ	З	О	НЗ	З	О		
1	2	3	4	5	6	7	8	9	10	11	12	13	14	15	16	17	18	19
8																		
12																		
16																		
20																		
24		1	2	2		1											6	0.7
28	1	3	3	4		1							1				13	1.4
32	1	4	5	3		2							1				16	2.1
36	1	2	2	4		1											10	0.7
40		1	1	1													3	
44																		
48																		
52																		
56																		
60																		
Итого, %	2.2	7.9	9.3	10.1		3.6							1.4				34.5	5.0
Итого, % от запаса	2.2	7.8	8.8	9.8		3.2							1.3				33.1	4.5

[illegible]

## Сосна

[illegible]

Порода:

[illegible]

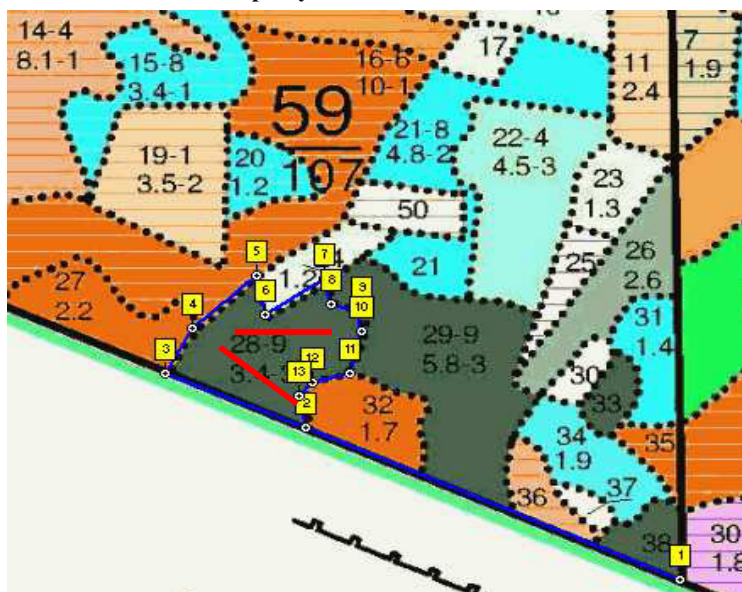


Абрис участка

М 1:10000

С

Ю



Номер выдела	Ленты (круговой площадки) перечета				
	№ ленты (площадки)	длина, м	ширина, м	радиус, м	площадь, га
28	1	150	10		0.15
	2	150	10		0.15

Номера точек	Координаты	Румбы линий	Длина, м
1-2	E: 52,74573 N: 41,684621	СЗ 63	573
2-3	E: 52,748031 N: 41,677006	СЗ 64	214
3-4	E: 52,748875 N: 41,674146	СВ 31	80
4-5	E: 52,749489 N: 41,674751	СВ 49	122
5-6	E: 52,750201 N: 41,676121	ЮВ 8	62
6-7	E: 52,749646 N: 41,676247	СВ 59	99
7-8	E: 52,750113 N: 41,677507	ЮВ 11	39
8-9	E: 52,749768 N: 41,677614	ЮВ 71	44
9-10	E: 52,74964 N: 41,678239	ЮЗ 2	30
10-11	E: 52,749374 N: 41,678223	ЮЗ 15	67
11-12	E: 52,74879 N: 41,677968	ЮЗ 77	55
12-13	E: 52,748674 N: 41,67717	ЮЗ 44	29
13-2	E: 52,74849 N: 41,676875	ЮВ 10	52

Условные обозначения

Исполнитель работ по проведению лесопатологических обследований:

ФИО

Тепляков Юрий Александрович

Подпись

Дата составления документа

18.08.2020

Телефон

8-4752-72-45-16