

Дата 24.12.2018

## лесопатологического обследования № 733

(субъект РФ)

## 2. Инструментальный

Участковое лесничество	Урочище (дача)	Квартал (кварталы)	Выдел (выделы)	Площадь, га
Мучкапское		74	6	10

Лесопатологическое обследование проведено на общей площади 10 га.

ПРОТИВОЭРОЗИОННЫЕ ЛЕСА

Итого по кварталу  
39,0

626

по составляющим породам

СО	515
ДН	4
ДНП	67
ДНН	1
Б	28
ОС	3
ЛП	8

## Инструментальное обследование лесного участка

1. Фактическая таксационная характеристика лесного насаждения соответствует (не соответствует) (нужное подчеркнуть) таксационному описанию. Причины несоответствия:

Ведомость лесных участков с выявленными несоответствиями таксационным описаниям приведена в приложении 1 к Акту.

2. Состояние насаждений:	с нарушенной устойчивостью	X
--------------------------	----------------------------	---

**с утраченной устойчивостью**

причины повреждения:

### Корневая губка

В том числе:

заселено (отработано) стволовыми вредителями

Вид вредителя	Порода	Встречаемость (% заселённых деревьев)	Степень заселения лесного насаждения(слабая, средняя, сильная)

Повреждено огнём

Вид пожара	Порода	Состояние корневых лап		Состояние корневой шейки		Подсушивание луба	
		% поврежденных отгём корней	% деревьев с даным повреждением	ожог корневой шейки по окружности (1/4; 2/4;3/4;более 3/4)	% деревьев с даным повреждением	по окружности (1/4;2/4;3/4;более 3/4)	% деревьев с даным повреждением

Поражено болезнями

Вид болезни	Порода	Встречаемость (% поражённых деревьев)	Степень поражения лесного насаждения (слабая, средняя, сильная)
466	С0	15.3	средняя

3. Выборке подлежит	<b>19.6</b>	% деревьев,
в т.ч.: ослабленных		% (причины назначения)
сильно ослабленных	<b>13.1</b>	% (корневая губка)
усыхающих	<b>4.3</b>	% (корневая губка)
свежего сухостоя	<b>1.6</b>	%,
в т.ч.: свежего ветровала		%
свежего бурелома		%
старого ветровала		%
в т.ч.: старого бурелома		%
старого сухостоя	<b>0.6</b>	%

<b>15.3</b>	% деревьев по запасу,
	% (причины назначения)
<b>11.4</b>	% (корневая губка)
<b>2.9</b>	% (корневая губка)
<b>0.7</b>	%,
	%
	%
	%
	%
<b>0.3</b>	%

4. Полнота лесного насаждения после уборки деревьев, подлежащих рубке, составит Критическая полнота для данной категории лесных насаждений составляет

## 0.6

### 0.3

## 5. ЗАКЛЮЧЕНИЕ

С целью предотвращения негативных процессов или снижения ущерба от их воздействия назначено:

Участковое лесничество	Урочище (дача)	Квартал	Выдел	Площадь, выдела, га	Вид мероприятия	Площадь, мероприятия, га	Порода	Запас на выдел, кбм	Крайние сроки проведения
Мучкапское		74	6	10	ВСП	10	С0	290.7	2021

Ведомость перечета деревьев назначенных в рубку и абрис лесного участка прилагаются (приложение 2 и 3 к Акту)

6. Меры по обеспечению возобновления

7. Мероприятия, необходимые для предупреждения повреждения или поражения смежных насаждений

**сбор порубочных остатков с последующим сжиганием в пожаробезопасный период, в смежных насаждениях осуществлять надзор за распространением вредителей и болезней.**

8. Сведения для расчёта понижающего коэффициента стоимости древесины:

год образования старого сухостоя

**2016**

основная причина повреждения древесины

Дата проведения обследований

**18.06.2019**

Исполнитель работ по проведению лесопатологических обследований:

ФИО

**Лоскутов Александр Павлович**

Подпись



Результаты проведения лесопатологических обследований лесных насаждений за июнь 2019 г.

(месяц)

Субъект Российской Федерации  
Лесничество (лесопарк)  
Участковое лесничество  
Урочище (лесная дача)

Тамбовская область  
Уваровское  
Мучкапское

		Таксационная характеристика лесного насаждения										Распределение деревьев по категориям состояния, % от запаса										Назначенные мероприятия																				
Номер квартала	Номер выдела	Площадь выдела, га	Целевое назначение лесов	Категория защитных лесов	Номер лесопатологического выдела		Площадь лесопатологического выдела, га		состав		порода	возраст	средняя высота, м	средний диаметр, см	тип леса	полнота	бонитет	запас, куб. м/га	Число деревьев на пробе, шт.								Признаки повреждения деревьев								Доля повреждённых деревьев, %		Причина ослабления, повреждения		Подлежит рубке, %		вид	площадь, га
1	2	3	4	5	6	7	8	9			10	11	12	13	14	15	16	17	18	19	20	21	22	23	24	25									26	27	28	29	30	31		
74	6	10	Защитные	142	6	10	10С0	С0	73	15	24	МШ	0.7	4	190	703	49.3	35.5	11.4	2.9	0.7	0.3								103.104.114.504.801.832.853	19.6	Корневая губка	15.3	ВСП	10							
		Итого по насаждению																																								

**Ведомость перечета деревьев назначенных в рубку**

**ВРЕМЕННАЯ ПРОБНАЯ ПЛОЩАДЬ №**

Субъект Российской Федерации	<b>Тамбовская область</b>						
Лесничество (лесопарк)	<b>Уваровское</b>	Квартал	<b>74</b>	Выдел	<b>6</b>		
Площадь	<b>10</b>	га,					
Номер очага вредных организмов		Размер пробной площади	<b>1</b>	га			
Таксационная характеристика:							
Тип леса	<b>МШ</b>	Состав	<b>10С0</b>	Возраст	<b>73</b>	Бонитет	<b>4</b>
Полнота	<b>0.7</b>	Запас на га	<b>190</b>	Возобновление	<b>0</b>		

Время и причина ослабления лесного насаждения

**Корневая губка**

Тип очага вредных организмов: эпизодический, хронический (подчеркнуть)

Фаза развития очага вредных организмов: начальная, нарастания численности, собственно вспышка, кризис (подчеркнуть)

Состояние лесного насаждения, намечаемые мероприятия

**Насаждение с нарушенной устойчивостью. Требуется проведение выборочной санитарной рубки.**

Исполнитель работ по проведению лесопатологических обследований:

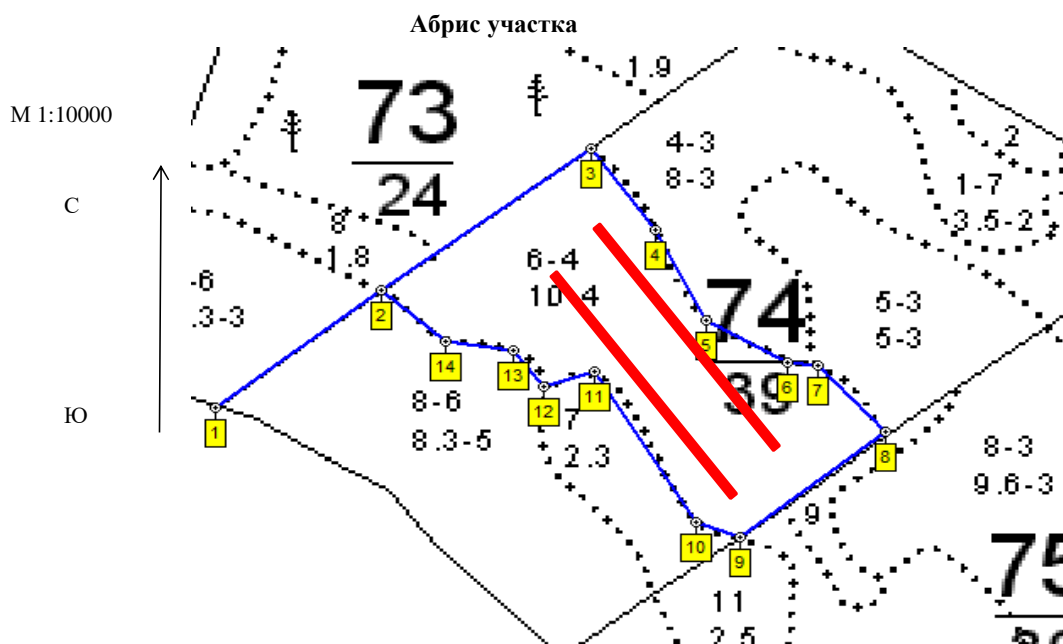
ФИО **Лоскутов Александр Павлович** Подпись



Дата составления документа **20.12.2019** Телефон **8-4752-72-45-16**

## Оборотная сторона

[illegible][illegible][illegible]



Номер выдела	Ленты (круговой площадки) перечета				
	№ ленты	длина, м	ширина, м	радиус, м	площадь, га
6	1	500	10		0.5
	2	500	10		0.5

Номера точек	Координаты	Румбы линий	Длина, м
1-2	E: 51.743772 N: 42.403678	СВ 53	230
2-3	E: 51.745018 N: 42.40634	СВ 54	285
3-4	E: 51.746514 N: 42.409706	ЮВ 34	126
4-5	E: 51.745572 N: 42.410718	ЮВ 25	128
5-6	E: 51.744533 N: 42.411513	ЮВ 57	105
6-7	E: 51.744023 N: 42.412801	ЮВ 81	34
7-8	E: 51.743975 N: 42.413286	ЮВ 40	113
8-9	E: 51.7432 N: 42.414354	ЮЗ 52	203
9-10	E: 51.742081 N: 42.412018	СЗ 66	53
10-11	E: 51.74227 N: 42.41132	СЗ 30	222
11-12	E: 51.744008 N: 42.409725	ЮЗ 74	58
12-13	E: 51.743862 N: 42.408914	СЗ 35	57
13-14	E: 51.744282 N: 42.408434	СЗ 79	76
14-2	E: 51.744414 N: 42.407356	СЗ 46	97

Исполнитель работ по проведению лесопатологических обследований:

ФИО	Лоскутов Александр Павлович	Подпись	
Дата составления документа	20.12.2019	Телефон	8-4752-72-45-16