

Начальник Управления лесами
Тамбовской области
С.И.Истомин

Дата 19.06.2018г.

АКТ
лесопатологического обследования № 2020

Серповское

лесничества

(субъект РФ)

1. Визуальный

X

2. Инструментальный

X

Место проведения

Участковое лесничество	Урочище (дача)	Квартал (кварталы)	Выдел (выделы)	Площадь, га
Старотомниковское		76	21	6.6

Лесопатологическое обследование проведено на общей площади

3.8 га.

КОТЯ ВЕРНА

1. Визуальное лесопатологическое обследование. *

Наземное

x

Дистанционное

1.1. На площади 6.6 га фактическая таксационная характеристика лесногонасаждения соответствует (не соответствует) таксационному описанию (нужное подчеркнуть). Причины несоответствия:

Список участков с выявленными несоответствиями приведен в приложении 1 к настоящему Акту.

1.2. Лесные насаждения с нарушенной и утраченной устойчивостью выявлены на площади 3.8 га:

Участковое лесничество	Урочище (дача)	Квартал	Выдел	Площадь, га		Причина ослабления (гибели)
				с нарушенной устойчивостью	с утраченной устойчивостью	
Старотомниковское		76	21	3.8		Корневая губка
Итого				3.8		

Состояние обследованных лесных насаждений приведено в [приложениях 1.1 - 1.4](#) к Акту в зависимости от метода проведения ЛПО.

1.3. В обследованных лесных участках прогнозируется:

Прогноз	Площадь, га
Ослабление лесных насаждений	
Усыхание лесных насаждений различной степени	3.8
Развитие очагов вредных организмов	0.0

1.4. Обнаружено загрязнение лесного участка отходами и выбросами:

промышленными
бытовыми

Вид загрязнен	Размеры загрязнения			Объем, кубм	Площадь загрязнения, га
	длина, м	ширина, м	высота, м		

ЗАКЛЮЧЕНИЕ

Оценка текущего санитарного и лесопатологического состояния лесных насаждений, назначенные профилактические мероприятия по защите лесов, агитационные мероприятия:

На площади 3.8 га состояние насаждений неудовлетворительное, насаждение с нарушенной устойчивостью. На площади 2.8 га ранее проведена сплошная рубка.Состав насаждения по таксационному описанию: 10Со насаждение ослаблено по причине Корневая губка, что приводит к нарушению сосудистого питания крон деревьев и к отмиранию ассимиляционного аппарата.По санитарному и лесопатологическому состоянию насаждения на 3.8 га назначено лесопатологическое обследование инструментальным способом с целью определения вида санитарно-оздоровительного мероприятия и объема выбираемой древесины.

Исполнитель работ по проведению лесопатологического обследования:

ФИО Тепляков Юрий Александрович

Подпись



Дата

06.06.2018

*Раздел включается в акт, в случае проведения лесопатологического обследования визуальным способом

Результаты проведения лесопатологических обследований лесных насаждений за май 2017 г.

(месяц)

Субъект Российской Федерации Тамбовская область
Лесничество (лесопарк) Серповское
Участковое лесничество Старотомниковское
Урочище (лесная дача) _____

		1	Номер квартала					
		2	Номер выдела					
		3	Площадь выдела, га					
		4	Целевое назначение лесов					
		5	Категория защитных лесов					
		6	Номер лесопатологического выдела					
		7	Площадь лесопатологического выдела,					
		8	состав				Таксационная характеристика лесного насаждения	
		9	порода					
		10	возраст					
		11	средняя высота, м					
		12	средний диаметр, см					
		13	тип леса					
		14	полнота					
		15	бонитет					
		16	запас, куб. м/га					
		17	Число деревьев на пробе, шт.					
		18	без признаков ослабления				Распределение деревьев по категориям состояния, % от запаса	
		19	ослабленные					
		20	сильно ослабленные					
		21	усыхающие					
		22	свежий сухостой					
		23	старый сухостой					
		24	свежий ветровал					
		25	старый ветровал					
		26	свежий бурелом					
		27	старый бурелом					
		28	аварийные деревья					
		29	Признаки повреждения деревьев					
		30	Доля повреждённых деревьев, %					
		31	Причина ослабления, повреждения					
		32	Подлежит рубке, %					
		33	вид				Назначение мероприятий	
		34	площадь, га					

Показатели, не соответствующие таксационному описанию отмечаются "*".
Исполнитель работ по проведению лесопатологического обследования:

ФИО: Тепляков Юрий Александрович Подпись
Дата составления документа: 06.06.2018 Телефон: 724516



Инструментальное обследование лесного участка

1. Фактическая таксационная характеристика лесного насаждения соответствует (не соответствует) (нужное подчеркнуть) таксационному описанию. Причины несоответствия:

Ведомость лесных участков с выявленными несоответствиями таксационным описаниям приведена в приложении 1 к Акту.

2. Состояние насаждений:	с нарушенной устойчивостью	X
--------------------------	----------------------------	---

с утраченной устойчивостью

причины повреждения:

Корневая губка

В том числе:

заселено (отработано) стволовыми вредителями

Вид вредителя	Порода	Встречаемость (% заселённых деревьев)	Степень заселения лесного насаждения(слабая, средняя, сильная)

Повреждено огнём

Вид пожара	Порода	Состояние корневых лап		Состояние корневой шейки		Подсушивание луба	
		% поврежденных отгём корней	% деревьев с даным повреждением	ожог корневой шейки по окружности (1/4; 2/4;3/4;более 3/4)	% деревьев с даным повреждением	по окружности (1/4;2/4;3/4;более 3/4)	% деревьев с даным повреждением

Поражено болезнями

Вид болезни	Порода	Встречаемость (% поражённых деревьев)	Степень поражения лесного насаждения (слабая, средняя, сильная)
Корневая губка	Со	21.5	сильная

3. Выборке подлежит	21.5	% деревьев,	15.3	% деревьев по запасу,
в т.ч.: ослабленных		% (причины назначения)		% (причины назначения)
сильно ослабленных	6.5	% (причины назначения)	4.0	% (причины назначения)
усыхающих	4.6	% (причины назначения)	2.3	% (причины назначения)
свежего сухостоя	2.7	%,	1.4	%,
в т.ч.: свежего ветровала	2.7	%	3.1	%
свежего бурелома	2.3	%	2.3	%
старого ветровала		%		%
в т.ч.: старого бурелома		%		%
старого сухостоя	2.7	%	2.2	%

4. Полнота лесного насаждения после уборки деревьев, подлежащих рубке, составит Критическая полнота для данной категории лесных насаждений составляет

0.5

0.3

5. ЗАКЛЮЧЕНИЕ

С целью предотвращения негативных процессов или снижения ущерба от их воздействия назначено:

Участковое лесничество	Урочище (дача)	Квартал	Выдел	Площадь, выдела, га	Вид мероприятия	Площадь, мероприятия, га	Порода	Запас на выдел, кбм	Крайние сроки проведения
Старотомниковское		76	21	6.6	ВСП	3.8	Со	110.5	2018

Ведомость перечета деревьев назначенных в рубку и абрис лесного участка прилагаются (приложение 2 и 3 к Акту)

6. Меры по обеспечению возобновления
7. Мероприятия, необходимые для предупреждения повреждения или поражения смежных насаждений
сбор порубочных остатков с последующим сжиганием в пожаробезопасный период, в смежных насаждениях осуществлять
надзор за распространением вредителей и болезней.
8. Сведения для расчёта понижающего коэффициента стоимости древесины:
год образования старого сухостоя 2016
основная причина повреждения древесины

Дата проведения обследований 25.07.2017

Исполнитель работ по проведению лесопатологических обследований:

ФИО

Тепляков Юрий Александрович

Подпись



Приложение 1.1
к акту лесопатологических обследований

Результаты проведения лесопатологических обследований лесных насаждений за май 2017 г.

(месяц)

Субъект Российской Федерации
Лесничество (лесопарк)
Участковое лесничество
Урочище (лесная дача)

Тамбовская область
Серповское
Старотомниковское

Номер квартала		1	2	3	Целевое назначение лесов		Категория защитных лесов		Номер лесопатологического выдела		Площадь лесопатологического выдела, га		состав		порода		возраст		средняя высота, м		средний диаметр, см		тип леса		полнота		бонитет		запас, куб. м/га		Число деревьев на пробе, шт.		без признаков ослабления		ослабленные		сильно ослабленные		усыхающие		свежий сухостой		старый сухостой		свежий ветровал		старый ветровал		свежий бурелом		старый бурелом		аварийные деревья		Признаки повреждения деревьев		Доля повреждённых деревьев, %		Причина ослабления, повреждения		Подлежит рубке, %		вид		площадь, га																																																																																																																																																																																																																																																																																																																																																																																																																																																																																																																																																																																																																																																																																																																																																																																																																																																																																																																																																																																																																																																											
		76	21А	3,8	Защитные		леса, расположенные в		21А		3,8		10Сo		Со		41		17		18		ДСН		0,6		1		190		262		55,8		28,9		4,0		2,3		1,4		2,2		3,1				2,3						103, 104, 114, 504, 801, 832, 853		21,5		15,3		ВСП		3,8																																																																																																																																																																																																																																																																																																																																																																																																																																																																																																																																																																																																																																																																																																																																																																																																																																																																																																																																																																																																																																																													
																																																																																																																																																																																																																																																																																																																																																																																																																																																																																																																																																																																																																																																																																																																																																																																																																																																																																																																																																																																																																																																																																																																											</	

Показатели, не соответствующие таксационному описанию отмечаются "х".
Исполнитель работ по проведению лесопатологического обследования:

ФИО: Тепляков Юрий Александрович Подпись



Дата составления документа: 06.06.2018 Телефон: 724516

Ведомость перечета деревьев назначенных в рубку

ВРЕМЕННАЯ ПРОБНАЯ ПЛОЩАДЬ №

Субъект Российской Федерации	Тамбовская область						
Лесничество (лесопарк)	Серповское	Квартал	76	Выдел	21А		
Площадь	3.8	га,					
Номер очага вредных организмов		Размер пробной площади	0.4	га			
Таксационная характеристика:							
Тип леса	ДСН	Состав	10Со	Возраст	41	Бонитет	1
Полнота	0.6	Запас на га	190	Возобновление	0		

Время и причина ослабления лесного насаждения

Корневая губка

Тип очага вредных организмов: эпизодический, хронический (подчеркнуть)

Фаза развития очага вредных организмов: начальная, нарастания численности, собственно вспышка, кризис (подчеркнуть)

Состояние лесного насаждения, намечаемые мероприятия

Насаждение с нарушенной устойчивостью. Требуется проведение выборочной санитарной рубки.

Исполнитель работ по проведению лесопатологических обследований:

ФИО **Тепляков Юрий Александрович** Подпись

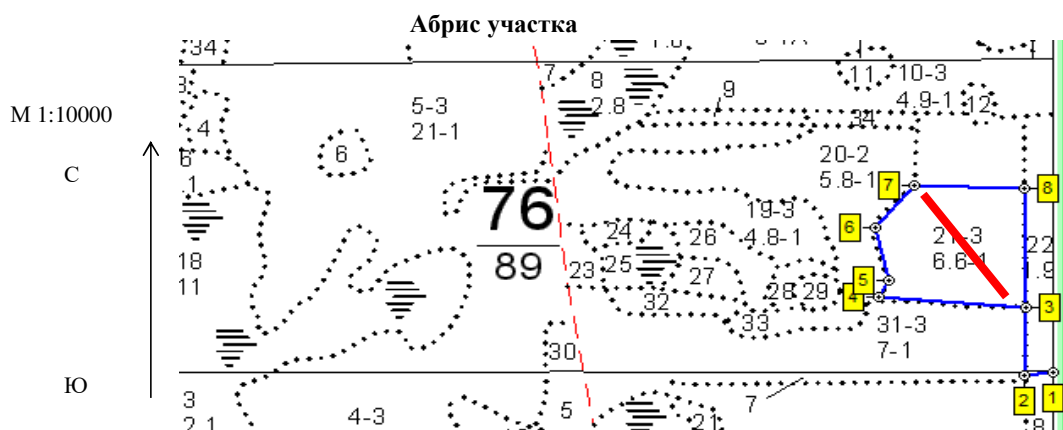


Дата составления документа **06.06.2018** Телефон **8-4752-72-45-16**

Оборотная сторона

Степени толщины, см	Количество деревьев по категориям состояния, шт.																Всего деревьев по ступеням толщины	
	I	II	III	IV		V		VI			ветровал, бурелом			аварийные деревья			шт.	в т.ч. подлежат рубке, %
				НЗ	З	НЗ	З	НЗ	З	О	НЗ	З	О	НЗ	З	О		
1	2	3	4	5	6	7	8	9	10	11	12	13	14	15	16	17	18	19
8			2	2		1		1									6	2.3
12		5	4	3		2		1			1						16	4.2
16	25	15	5	4		2		1			4						56	6.1
20	52	27	3	2		1		2			3						90	4.2
24	34	19	2	1		1		1			2						60	2.7
28	13	7	1					1			2						24	1.5
32	6	2									1						9	0.4
36	1																1	
40																		
44																		
48																		
52																		
56																		
60																		
Итого, %	50.0	28.6	6.5	4.6		2.7		2.7			5.0						100.0	21.5
Итого, % от запаса	55.8	28.9	4.0	2.3		1.4		2.2			5.4						100.0	15.3

[illegible][illegible]



Номер выдела	Ленты (круговой площадки) перечёта				
	№ ленты (площадки)	длина, м	ширина, м	радиус, м	площадь, га
21А	1	330	13		0.4

Номера точек	Координаты	Румбы линий	Длина, м
1-2	Е: 53.740376 N: 42.020048	СЗ 89	39
2-3	Е: 53.740379 N: 42.019456	СЗ 1	116
3-4	Е: 53.741421 N: 42.01942	СЗ 87	219
4-5	Е: 53.741509 N: 42.016102	СЗ 5	25
5-6	Е: 53.742671 N: 42.015947	СВ 37	105
6-7	Е: 53.743424 N: 42.016898	СВ 4	80
7-8	Е: 53.744513 N: 42.017019	ЮВ 85	155
8-3	Е: 53.744383 N: 42.01935	ЮВ 1	210

Условные обозначения

Исполнитель работ по проведению лесопатологических обследований:

ФИО Тепляков Юрий Александрович

Подпись

Дата составления документа

06.06.2018

Телефон

8-4752-72-45-16