

УТВЕРЖДАЮ:
Начальник Управления лесами
Тамбовской области
С.И.Истомин _____
Дата 19.06.2018

Акт
лесопатологического обследования № 2024

лесных насаждений Серповское лесничества
Тамбовская область (субъект РФ)

Способ лесопатологического обследования:

1. Визуальный

X

2. Инструментальный

x

Место проведения

Участковое лесничество	Урочище (дача)	Квартал (кварталы)	Выдел (выделы)	Площадь, га
Старотомниковское		106	10	6.3

Лесопатологическое обследование проведено на общей площади 3.2 га.

Участковое лесничество: СТАРОТОМНИКОВСКОЕ

1	1,3	лесные культуры 10СО+В	1	14	СО	32	14	14	2	1	1	ДСН C2	1,0	24	31	31	3	ПРОРЕЖИВАНИЕ 20%	
2	7	культуры-73 г., ВСПАШ. ВОРОЗД., ПОСАДКА РУЧНАЯ, состояние единичные деревья	1	12	В	20	12	12	2	1	1	ДСН C2	9	10	7	7			
3	1,0	10В	1	22	В	54	20	26	6	3	2	ДСН C2	6	16	16	2	1		
4	6,8	лесные культуры 10СО	1	14	СО	32	14	14	2	1	1	ДСН C2	9	22	150	150	3	ПРОРЕЖИВАНИЕ 15%	
5	9	культуры-73 г., ВСПАШ. ВОРОЗД., ПОСАДКА РУЧНАЯ, состояние 7СОЗБ	1	8	СО	16	7	6	1	1	1	ДСН C2	6	7	6	4	2		
6	3,0	ОВРАГИ склон -20	1	17	В	30	17	16	3	2	1	ДСН C2	8	14	14	14			
7	1,0	10В	1	23	В	55	23	26	6	3	1	ДСН C2	7	20	12	12	2		
8	6	10В	1	20	В	44	20	20	5	2	1А	ДСН C2	8	18	5	5	2		
9	3	лесные культуры 10В	1	17	СО	41	17	16	3	2	1	ДСН C2	9	28	176	176	3	10	ПРОРЕЖИВАНИЕ 15%
10	6,3	лесные культуры 10СО	1	17	СО	41	17	16	3	2	1	ДСН C2	9	28	176	176	3	10	ПРОРЕЖИВАНИЕ 15%
11	1,2	лесные культуры 10СО	1	20	СО	53	20	22	3	2	1	ДСН C2	9	34	41	41	3	2	ПРОЖ. РУБКА 15%
12	1,2	лесные культуры 10В	1	16	В	32	16	16	4	2	1А	ДСН C2	9	14	17	17	3		
13	9,8	лесные культуры 9СО1Б	1	14	СО	32	14	16	2	1	1	ДСН C2	9	22	216	194	3	10	ПРОРЕЖИВАНИЕ 15%

КОТІЯ ВЕРНА

1. Визуальное лесопатологическое обследование. *

Наземное

х

Дистанционное

1.1. На площади 6.3 га фактическая таксационная характеристика лесногонасаждения соответствует (не соответствует) таксационному описанию (нужное подчеркнуть). Причины несоответствия: давность определения качественных и количественных характеристик насаждения

Список участков с выявленными несоответствиями приведен в приложении 1 к настоящему Акту.

1.2. Лесные насаждения с нарушенной и утраченной устойчивостью выявлены на площади 1,5 га: на площади 3.2 га:

Участковое лесничество	Урочище (дача)	Квартал	Выдел	Площадь, га		Причина ослабления (гибели)
				с нарушенной устойчивостью	с утраченной устойчивостью	
Старотомниковское		106	10		3.2	Корневая губка
Итого					3.2	

Состояние обследованных лесных насаждений приведено в [приложениях 1.1 - 1.4](#) к Акту в зависимости от метода проведения ЛПО.

1.3. В обследованных лесных участках прогнозируется:

Прогноз	Площадь, га
Ослабление лесных насаждений	
Усыхание лесных насаждений различной степени	
Развитие очагов вредных организмов	3.2

1.4. Обнаружено загрязнение лесного участка отходами и выбросами:

промышленными

бытовыми

Вид загрязнен	Размеры загрязнения			Объем, кубм	Площадь загрязнения, га
	длина, м	ширина, м	высота, м		

ЗАКЛЮЧЕНИЕ

Оценка текущего санитарного и лесопатологического состояния лесных насаждений, назначенные профилактические мероприятия по защите лесов, агитационные мероприятия:

На площади 3.2 га состояние насаждений неудовлетворительное, насаждение с утраченной устойчивостью. На площади 3.1 га состояние удовлетворительное.Состав насаждения по таксационному описанию: 10Со насаждение ослаблено по причине Корневая губка, что приводит к нарушению сосудистого питания крон деревьев и к отмиранию ассимиляционного аппарата.По санитарному и лесопатологическому состоянию насаждения на 3.2 га назначено лесопатологическое обследование инструментальным способом с целью определения вида санитарно-оздоровительного мероприятия и объема выбираемой древесины.

Исполнитель работ по проведению лесопатологического обследования:

ФИО

Тепляков Юрий Александрович

Подпись



Дата

06.06.2018

*Раздел включается в акт, в случае проведения лесопатологического обследования визуальным способом

Результаты проведения лесопатологических обследований лесных насаждений за май 2017 г.

Субъект Российской Федерации

Тамбовская область

Лесничество (лесопарк)

Септовское

Участковое лесничество

Старотомниковское

Урочище (лесная дача)

		1		Номер квартала		
		2		Номер выдела		
		3		Площадь выдела, га		
защитное		4		Целевое назначение лесов		
леса, расположенные в		5		Категория защитных лесов		
		6		Номер лесопатологического выдела		
		7		Площадь лесопатологического выдела, га		
10Co		8		Таксационная характеристика лесного насаждения		
		9				состав
		10				порода
		11				возраст
		12				средняя высота, м
		13				средний диаметр, см
		14				тип леса
		15		полнота		
		16		бонитет		
		17		запас, куб. м/га		
		18		Число деревьев на пробе, шт.		
		19		Распределение деревьев по категориям состояния, % от запаса		
		20				без признаков ослабления
		21				ослабленные
		22				сильно ослабленные
		23				усыхающие
		24				свежий сухостой
		25				старый сухостой
		26				свежий ветровал
		27				старый ветровал
		28				свежий бурелом
		29		старый бурелом		
		30		аварийные деревья		
103,		31		Признаки повреждения деревьев		
104,		32		Доля повреждённых деревьев, %		
114,		33		Причина ослабления, повреждения		
504,		34				
801,		35		Подлежит рубке, %		
832,		36				
853		37		Назначенные мероприятия		
		38				
Инструм. ЛПО		39		вид		
3.2		40		площадь, га		

Показатели, не соответствующие таксационному описанию отмечаются "※"

Исполнитель работ по проведению лесопатологического обследования:

ФИО: Тепляков Юрий Александрович

Подпись

Дата составления документа:

06.06.2018

Телефон:

724516

Инструментальное обследование лесного участка

1.Фактическая таксационная характеристика лесного насаждения соответствует (не соответствует) (нужное подчеркнуть) таксационному описанию. Причины несоответствия: давность лесоустройства

Ведомость лесных участков с выявленными несоответствиями таксационным описаниям приведена в приложении 1 к Акту.

2. Состояние насаждений: с нарушенной устойчивостью

с утраченной устойчивостью

X

причины повреждения:

Корневая губка

В том числе:
заселено (отработано) стволовыми вредителями

Вид вредителя	Порода	Встречаемость (% заселённых деревьев)	Степень заселения лесного насаждения(слабая, средняя, сильная)

Повреждено огнём

Вид пожара	Порода	Состояние корневых лап		Состояние корневой шейки		Подсушивание луба	
		% поврежденных огнём корней	% деревьев с данным повреждением	ожог корневой шейки по окружности (1/4; 2/4;3/4;более 3/4)	% деревьев с данным повреждением	по окружности (1/4;2/4;3/4;более 3/4)	% деревьев с данным повреждением

Поражено болезнями

Вид болезни	Порода	Встречаемость (% поражённых деревьев)	Степень поражения лесного насаждения (слабая, средняя, сильная)
Корневая губка	Со	58.8	сильная

3. Выборке подлежит	58.8	% деревьев,	51.1	% деревьев по запасу,
в т.ч.: ослабленных		% (причины назначения)		% (причины назначения)
сильно ослабленных	12.3	% (причины назначения)	11.6	% (причины назначения)
усыхающих	21.8	% (причины назначения)	23.7	% (причины назначения)
свежего сухостоя	9	%,	7.9	%,
в т.ч.: свежего ветровала	11.4	%	4.3	%
свежего бурелома		%		%
старого ветровала		%		%
в т.ч.: старого бурелома		%		%
старого сухостоя	4.3	%	3.6	%

4. Полнота лесного насаждения после уборки деревьев, подлежащих рубке, составит

Критическая полнота для данной категории лесных насаждений составляет

0.1

0.3

5. ЗАКЛЮЧЕНИЕ

С целью предотвращения негативных процессов или снижения ущерба от их воздействия назначено:

Участковое лесничество	Урочище (дача)	Квартал	Выдел	Площадь, выдела, га	Вид мероприятия	Площадь, мероприятия, га	Порода	Запас на выдел, кбм	Крайние сроки проведения
Старотомниковское		106	10	6.3	ССР	3.2	Со	192.7	2018

Ведомость перечета деревьев назначенных в рубку и абрис лесного участка прилагаются (приложение 2 и 3 к Акту)

6. Меры по обеспечению возобновления

в соответствии с "Правилами лесовосстановления"
7. Мероприятия, необходимые для предупреждения повреждения или поражения смежных насаждений

сбор порубочных остатков с последующим сжиганием в пожаробезопасный период, в смежных насаждениях осуществлять надзор за распространением вредителей и болезней.
8. Сведения для расчёта понижающего коэффициента стоимости древесины:

год образования старого сухостоя

2016

основная причина повреждения древесины

Дата проведения обследований


25.07.2017

Исполнитель работ по проведению лесопатологических обследований:

ФИО

Тепляков Юрий Александрович

Подпись



Ведомость лесных участков с выявленными несоответствиями таксационным описаниям

Источник данных	Год проведения лесоустройства	Номер квартала	Номер выдела	Площадь выдела, га	Целевое назначение лесов	Категория защитных лесов	Номер лесопатологического выдела	Площадь лесопатологического выдела, га	Таксационная характеристика										Заложено пробных площадей	
									состав	порода	возраст, лет	средняя высота, м	средний диаметр, см	тип леса	ТУМ	полнота	бонитет	запас, кубм/га	количество, шт.	общая площадь, га
ТО	2004	106	10	6.3	защитное	леса, расположенные в пустынных, полупустынных, лесостепных			10Со	С	41	17	16	ДСН	С2	0.9	1	280		
Ф	2017	106	10	6.3					10Со	С	54	22	32	МШ	В2	0.3	1	130	5	6.3
Ф	2017	106					10А	3.2	10Со	Со	54	22	32	МШ	С2	0.2	1	60	с/п	3.2

ТО - таксационные описания

Ф - фактическая характеристика лесного насаждения

Примечание: При лесоустройстве в 2011 году Южным филиалом государственной инвентаризации лесов ФГУП "Рослесинфорг" ("Воронежлеспроект") в насаждениях лесного фонда Тамбовской области, в соответствии с положениями "Лесного кодекса Российской Федерации" от 04.12.2006 № 200-ФЗ и изменений к нему, произведено выделение новых категорий защитности. При этом определение качественных и количественных характеристик насаждений не производилось - данные перенесены из материалов лесоустройства 2004 года. Таким образом, давность определения состава, возраста, высоты, диаметра, ТЛУ, ТУМ, полноты, бонитета и запаса насаждений составляет 13 лет.

Исполнитель работ по проведению лесопатологических обследований:

ФИО

Тепляков Юрий Александрович

Подпись

Приложение 1.1
к акту лесопатологических обследований

Результаты проведения лесопатологических обследований лесных насаждений за май 2017 г.
(месяц)

Субъект Российской Федерации
Тамбовская область
Лесничество (лесопарк)
Серповское
Участковое лесничество
Старотомниковское
Урочище (лесная дача)

Номер квартала		1	2	3	Целевое назначение лесов		Категория защитных лесов		Номер лесопатологического выдела		Площадь лесопатологического выдела, га		состав		порода		возраст		средняя высота, м		средний диаметр, см		тип леса		полнота		бонитет		запас, куб. м/га		Число деревьев на пробе, шт.		без признаков ослабления		ослабленные		сильно ослабленные		усыхающие		свежий сухостой		старый сухостой		свежий ветровал		старый ветровал		свежий бурелом		старый бурелом		аварийные деревья		Признаки повреждения деревьев		Доля повреждённых деревьев, %		Причина ослабления, повреждения		Подлежит рубке, %		вид		площадь, га																																																																																																																																																																																																																																																																																																																																																																																																																																																																																																																																																																																																																																																																																																																																																																																																																																																																																																																																																																																																																																																																																																																																																																																																
106	10А	3.2	защитное		леса, расположенные в								10Со		Со	54	22	32	МШ	0.2	1	60	211	32.7	16.1	11.6	23.7	7.9	3.6	4.3			103, 104, 114, 504, 801, 832, 853	58.8	Корневая губка		51.1	ССР		3.2																																																																																																																																																																																																																																																																																																																																																																																																																																																																																																																																																																																																																																																																																																																																																																																																																																																																																																																																																																																																																																																																																																																																																																																																																									

Показатели, не соответствующие таксационному описанию отмечаются "х".
Исполнитель работ по проведению лесопатологического обследования:

ФИО: Тепляков Юрий Александрович Подпись



Дата составления документа: 06.06.2018 Телефон: 724516

Ведомость перечета деревьев назначенных в рубку

ВРЕМЕННАЯ ПРОБНАЯ ПЛОЩАДЬ №

Субъект Российской Федерации	Тамбовская область						
Лесничество (лесопарк)	Серповское	Квартал	106	Выдел	10А		
Площадь	3.2	га,					
Номер очага вредных организмов		Размер пробной площади	3.2	га			
Таксационная характеристика:							
Тип леса	МШ	Состав	10Со	Возраст	54	Бонитет	1
Полнота	0.2	Запас на га	60	Возобновление	искусственное		

Время и причина ослабления лесного насаждения

Корневая губка


Тип очага вредных организмов: эпизодический, хронический (подчеркнуть)

Фаза развития очага вредных организмов: начальная, нарастания численности, собственно вспышка, кризис (подчеркнуть)

Состояние лесного насаждения, намечаемые мероприятия

Насаждение с утраченной устойчивостью. Требуется проведение сплошной санитарной рубки.

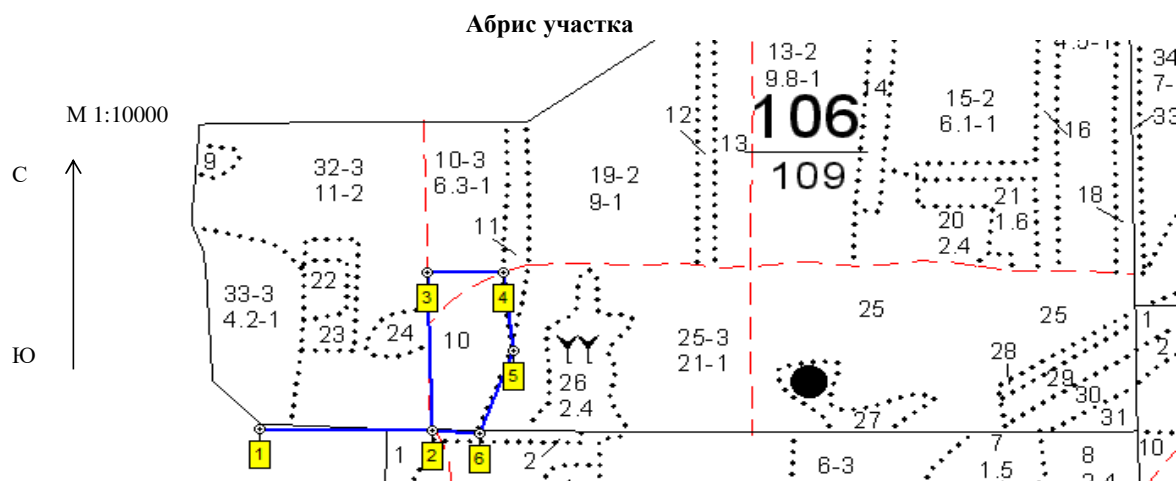
Исполнитель работ по проведению лесопатологических обследований:

ФИО	Тепляков Юрий Александрович	Подпись	
Дата составления документа	06.06.2018	Телефон	8-4752-72-45-16

Оборотная сторона

Степени толщины, см	Количество деревьев по категориям состояния, шт.																Всего деревьев по ступеням толщины	
	I	II	III	IV		V		VI			ветровал, бурелом			аварийные деревья			шт.	в т.ч. подлежат рубке, %
				НЗ	З	НЗ	З	НЗ	З	О	НЗ	З	О	НЗ	З	О		
1	2	3	4	5	6	7	8	9	10	11	12	13	14	15	16	17	18	19
8																		
12																		
16		2	5	5		4		2			7						25	10.9
20		2	1	2		2		1			5						13	5.2
24	1	2	2	3		1					12						21	8.5
28	12	4	3	8		2		1									30	6.6
32	15	5	4	8		3		2									37	8.1
36	11	8	7	9		4		2									41	10.4
40	12	6	3	6		2		1									30	5.7
44	3	2	1	2		1											9	1.9
48	1			2													3	0.9
52	1			1													2	0.5
56																		
60																		
Итого, %	26.5	14.7	12.3	21.8		9.0		4.3			11.4						100.0	58.8
Итого, % от запаса	32.7	16.1	11.6	23.7		7.9		3.6			4.3						100.0	51.1

[illegible][illegible]



Номер выдела	Ленты (круговой площадки) перечёта				
	№ ленты (площадки)	длина, м	ширина, м	радиус, м	площадь, га
10А	Сплошной пересчет				3.2

Номера точек	Координаты	Румбы линий	Длина, м
0-1	Е: 53.710801 N: 41.949426	ЮВ 87	241
1-2	Е: 53.710759 N: 41.953452	СВ 0	280
2-3	Е: 53.713247 N: 41.953337	СВ 90	120
3-4	Е: 53.713239 N: 41.955114	ЮВ 4	150
4-5	Е: 53.712006 N: 41.955349	ЮЗ 18	140
5-1	Е: 53.710706 N: 41.954557	СЗ 88	87

Условные обозначения

Исполнитель работ по проведению лесопатологических обследований:

ФИО Тепляков Юрий Александрович

Подпись

Дата составления документа

06.06.2018

Телефон

8-4752-72-45-16