

УТВЕРЖДАЮ:
Начальник Управления лесами
Тамбовской области
С.И.Истомин
Дата 27.06.2018г.

Акт
лесопатологического обследования № 11

лесных насаждений

Степное
Тамбовская область

лесничества
(субъект РФ)

Способ лесопатологического обследования:

1. Визуальный

☐

2. Инструментальный

☒

Место проведения

Участковое лесничество	Урочище (дача)	Квартал (кварталы)	Выдел (выделы)	Площадь, га
Котовское		93	8	8.5

Лесопатологическое обследование проведено на общей площади

8.3 га.

[illegible]

КОТЛЯ ВЕРНА

1. Визуальное лесопатологическое обследование. *

Наземное

x

Дистанционное

1.1. На площади 8.5 га фактическая таксационная характеристика лесногонасаждения соответствует (не соответствует) таксационному описанию (нужное подчеркнуть). Причины несоответствия:

Список участков с выявленными несоответствиями приведен в приложении 1 к настоящему Акту.

1.2. Лесные насаждения с нарушенной и утраченной устойчивостью выявлены на площади 8.3 га:

Участковое лесничество	Урочище (дача)	Квартал	Выдел	Площадь, га		Причина ослабления (гибели)
				с нарушенной устойчивостью	с утраченной устойчивостью	
Котовское		93	8	8.3		Трутовик ложный дубовый, Трутовик ложный осиновый
Итого				8.3		

Состояние обследованных лесных насаждений приведено в приложениях 1.1 - 1.4 к Акту в зависимости от метода проведения ЛПО.

1.3. В обследованных лесных участках прогнозируется:

Прогноз	Площадь, га
Ослабление лесных насаждений	
Усыхание лесных насаждений различной степени	8.3
Развитие очагов вредных организмов	0.0

1.4. Обнаружено загрязнение лесного участка отходами и выбросами:

промышленными
бытовыми

Вид загрязнен	Размеры загрязнения			Объем, кубм	Площадь загрязнения, га
	длина, м	ширина, м	высота, м		

ЗАКЛЮЧЕНИЕ

Оценка текущего санитарного и лесопатологического состояния лесных насаждений, назначенные профилактические мероприятия по защите лесов, агитационные мероприятия:

На площади 8.3 га состояние насаждений неудовлетворительное, насаждение с нарушенной устойчивостью. На площади 0.2 га вырубка при расширении ЛЭП.Состав насаждения по таксационному описанию: 8Днп2Ос+Лп насаждение ослаблено по причине Трутовик ложный дубовый, Трутовик ложный осиновый, Засуха, что приводит к нарушению сосудистого питания крон деревьев и к отмиранию ассимиляционного аппарата.По санитарному и лесопатологическому состоянию насаждения на 8.3 га назначено лесопатологическое обследование инструментальным способом с целью определения вида санитарно-оздоровительного мероприятия и объема выбираемой древесины.

Исполнитель работ по проведению лесопатологического обследования:

ФИО Тепляков Юрий Александрович

Подпись



Дата

18.06.2018

*Раздел включается в акт, в случае проведения лесопатологического обследования визуальным способом

Инструментальное обследование лесного участка

1. Фактическая таксационная характеристика лесного насаждения соответствует (не соответствует) (нужное подчеркнуть) таксационному описанию. Причины несоответствия:

Ведомость лесных участков с выявленными несоответствиями таксационным описаниям приведена в приложении 1 к Акту.

2. Состояние насаждений: с нарушенной устойчивостью X

с утраченной устойчивостью

причины повреждения:

Трутовик ложный дубовый, Трутовик ложный осиновый, Засуха

В том числе:

заселено (отработано) стволовыми вредителями

Вид вредителя	Порода	Встречаемость (% заселённых деревьев)	Степень заселения лесного насаждения(слабая, средняя, сильная)

Повреждено огнём

Вид пожара	Порода	Состояние корневых лап		Состояние корневой шейки		Подсушивание луба	
		% поврежденных отгём корней	% деревьев с даным повреждением	ожог корневой шейки по окружности (1/4; 2/4;3/4;более 3/4)	% деревьев с даным повреждением	по окружности (1/4;2/4;3/4;более 3/4)	% деревьев с даным повреждением

Поражено болезнями

Вид болезни	Порода	Встречаемость (% поражённых деревьев)	Степень поражения лесного насаждения (слабая, средняя, сильная)
Ложный осиновый трутовик	Ос	10.2	слабая

3. Выборке подлежит	15.3	% деревьев,	13.8	% деревьев по запасу,
в т.ч.: ослабленных		% (причины назначения)		% (причины назначения)
сильно ослабленных	1.4	% (причины назначения)	2	% (причины назначения)
усыхающих	1.8	% (причины назначения)	2	% (причины назначения)
свежего сухостоя	6.4	%,	5.7	%,
в т.ч.: свежего ветровала	1.8	%	1.3	%
свежего бурелома		%		%
старого ветровала		%		%
в т.ч.: старого бурелома		%		%
старого сухостоя	3.9	%	2.8	%

4. Полнота лесного насаждения после уборки деревьев, подлежащих рубке, составит	0.6
Критическая полнота для данной категории лесных насаждений составляет	0.3

5. ЗАКЛЮЧЕНИЕ

С целью предотвращения негативных процессов или снижения ущерба от их воздействия назначено:

Участковое лесничество	Урочище (дача)	Квартал	Выдел	Площадь, выдела, га	Вид мероприятия	Площадь, мероприятия, га	Порода	Запас на выдел, кбм	Крайние сроки проведения
Котовское		93	8	8.5	ВСП	8.3	Днп	68.72	2019
							Ос	194.7	

Ведомость перечета деревьев назначенных в рубку и абрис лесного участка прилагаются (приложение 2 и 3 к Акту)

6. Меры по обеспечению возобновления
7. Мероприятия, необходимые для предупреждения повреждения или поражения смежных насаждений
сбор порубочных остатков с последующим сжиганием в пожаробезопасный период, в смежных насаждениях осуществлять надзор за распространением вредителей и болезней.
8. Сведения для расчёта понижающего коэффициента стоимости древесины:
год образования старого сухостоя 2016
основная причина повреждения древесины

Дата проведения обследований 07.06.2018

Исполнитель работ по проведению лесопатологических обследований:

ФИО

Тепляков Юрий Александрович

Подпись



Результаты проведения лесопатологических обследований лесных насаждений за июнь 2018 г.

(месяц)

Субъект Российской Федерации	Тамбовская область
Лесничество (лесопарк)	Степное
Участковое лесничество	Котовское
Урочище (лесная дача)	

Номер квартала	Номер выдела	Площадь выдела, га	Целевое назначение лесов	Категория защитных лесов	Номер лесопатологического выдела	Площадь лесопатологического выдела, га	Таксационная характеристика лесного насаждения									Число деревьев на пробе, шт.	Распределение деревьев по категориям состояния, % от запаса												Признаки повреждения деревьев	Доля повреждённых деревьев, %	Причина ослабления, повреждения	Подлежит рубке, %	Назначенные мероприятия				
1	2	3	4	5	6	7	8	9	10	11	12	13	14	15	16		18	19	20	21	22	23	24	25	26	27	28	29					30	31	32	33	34
93	8А	8.3	Защитные	лесопарковые зоны	8А	8.3	8Днп2Ос+Лп	Днп	85	23	28	МШ	0.7	3	230	226	39.0	19.4	11.1	5.7	2.0	0.9	0.7					103, 104, 114, 504, 801, 832, 853	5.0	360, 358, 830	3.6	ВСП	8.3				
										Ос								48	6.6	2.5	2.0	2.0	3.7	1.9	0.6						10.3						
										Лп								6	0.8	1.0																	
Итого по насаждению															280	46.4	22.9	13.1	7.7	5.7	2.8	1.3					15.3		13.8	ВСП	8.3						

Показатели, не соответствующие таксационному описанию отмечаются "*".

Исполнитель работ по проведению лесопатологического обследования:

ФИО: Тепляков Юрий Александрович

Подпись

Дата составления документа:

18.06.2018

Телефон:

724516

Ведомость перечета деревьев назначенных в рубку

ВРЕМЕННАЯ ПРОБНАЯ ПЛОЩАДЬ №

Субъект Российской Федерации	Тамбовская область						
Лесничество (лесопарк)	Стенное	Квартал	93	Выдел	8А		
Площадь	8.3	га,					
Номер очага вредных организмов		Размер пробной площади	0.8	га			
Таксационная характеристика:							
Тип леса	МШ	Состав	8Дпп2Ос+Лп	Возраст	85	Бонитет	3
Полнота	0.7	Запас на га	230	Возобновление	0		

Время и причина ослабления лесного насаждения

Трутовик ложный дубовый, Трутовик ложный осиновый, Засуха

Тип очага вредных организмов: эпизодический, хронический (подчеркнуть)

Фаза развития очага вредных организмов: начальная, нарастания численности, собственно вспышка, кризис (подчеркнуть)

Состояние лесного насаждения, намечаемые мероприятия

Насаждение с нарушенной устойчивостью. Требуется проведение выборочной санитарной рубки.

Исполнитель работ по проведению лесопатологических обследований:

ФИО **Тепляков Юрий Александрович** Подпись



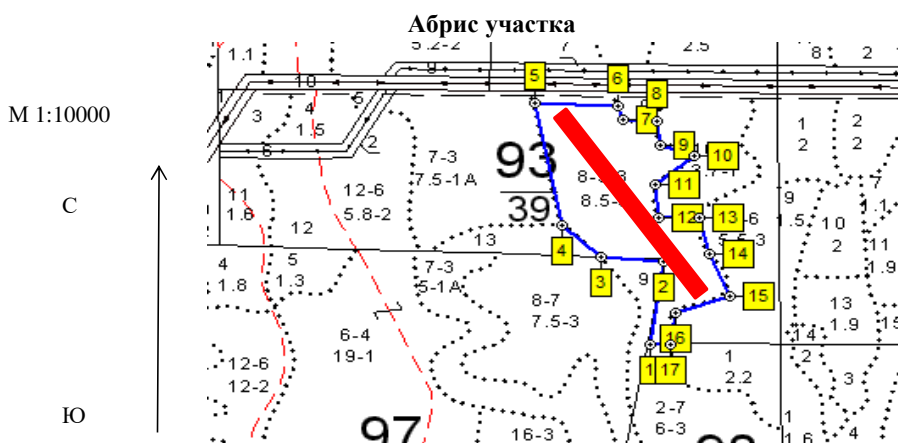
Дата составления документа **18.06.2018** Телефон **8-4752-72-45-16**

Оборотная сторона

Ступени толщины, см	Количество деревьев по категориям состояния, шт.																Всего деревьев по ступеням толщины	
	I	II	III	IV		V		VI			ветровал, бурелом			аварийные деревья			шт.	в т.ч. подлежат рубке, %
				НЗ	З	НЗ	З	НЗ	З	О	НЗ	З	О	НЗ	З	О		
1	2	3	4	5	6	7	8	9	10	11	12	13	14	15	16	17	18	19
8																		
12																		
16																		
20			2	2		1		1			1						7	1.1
24	14	11	9	5		2		2			1						44	1.8
28	59	22	11	6		3		1			1						103	1.8
32	27	14	8	4		1											54	0.4
36	8	6	3	1													18	
40																		
44																		
48																		
52																		
56																		
60																		
Итого, %	38.6	18.9	11.8	6.4		2.5		1.4			1.1						80.7	5.0
Итого, % от запаса	39.0	19.4	11.1	5.7		2.0		0.9			0.7						78.8	3.6

Ступени толщины, см	Количество деревьев по категориям состояния, шт.																Всего деревьев по ступеням толщины	
	I	II	III	IV		V		VI			ветровал, бурелом			аварийные деревья			шт.	в т.ч. подлежат рубке, %
				НЗ	З	НЗ	З	НЗ	З	О	НЗ	З	О	НЗ	З	О		
1	2	3	4	5	6	7	8	9	10	11	12	13	14	15	16	17	18	19
8																		
12																		
16																		
20						1		2									3	1.1
24				1		4		2			1						8	2.8
28	4	1	1	2		3		2			1						14	3.2
32	6	2	1	1		2		1									13	1.8
36	4	2	2	1		1											10	1.4
40																		
44																		
48																		
52																		
56																		
60																		
Итого, %	5.0	1.8	1.4	1.8		3.9		2.5			0.7						17.1	10.3
Итого, % от запаса	6.6	2.5	2.0	2.0		3.7		1.9			0.6						19.4	10.2

[illegible]



Номер выдела	Ленты (круговой площадки) перечета				
	№ ленты (площадки)	длина, м	ширина, м	радиус, м	площадь, га
8А	1	400	200		0.8

Номера точек	Координаты	Румбы линий	Длина, м
1-2	E: 52.557769 N: 41.517926	ЮВ 8	357
2-3	E: 52.559306 N: 41.518242	СЗ 85	118
3-4	E: 52.559397 N: 41.516509	ЮВ 81	302
4-5	E: 52.559989 N: 41.515412	СЗ 13	259
5-6	E: 52.562258 N: 41.514578	ЮВ 87	156
6-7	E: 52.562192 N: 41.51687	ЮВ 20	30
7-8	E: 52.56194 N: 41.51702	ЮВ 87	64
8-9	E: 52.561908 N: 41.517956	ЮВ 8	50
9-10	E: 52.56146 N: 41.518067	ЮВ 71	68
10-11	E: 52.561261 N: 41.519009	ЮЗ 51	93
11-12	E: 52.560734 N: 41.517954	ЮВ 7	69
12-13	E: 52.560118 N: 41.518071	СВ 90	76
13-14	E: 52.560113 N: 41.519193	ЮВ 15	78
14-15	E: 52.559441 N: 41.519499	ЮВ 25	96
15-16	E: 52.558655 N: 41.520089	ЮЗ 72	106
16-17	E: 52.558354 N: 41.518605	ЮЗ 7	66
17-1	E: 52.557767 N: 41.518487	ЮЗ 90	38

Условные обозначения

Исполнитель работ по проведению лесопатологических обследований:

ФИО Тепляков Юрий Александрович

Подпись

Дата составления документа

18.06.2018

Телефон

8-4752-72-45-16