

УТВЕРЖДАЮ:  
Начальник Управления лесами  
Тамбовской области  
С.И.Истомин  
Дата 26.06.2018

Акт  
лесопатологического обследования № 2031

лесных насаждений Тамбовское лесничества  
Тамбовская область (субъект РФ)

Способ лесопатологического обследования:

1. Визуальный

☐

2. Инструментальный

☒

Место проведения

Участковое лесничество	Урочище (дача)	Квартал (кварталы)	Выдел (выделы)	Площадь, га
Рассказовское		17	57	6.4

Лесопатологическое обследование проведено на общей площади

6.4 га.

**КОПИЯ ВЕРНА**

Инструментальное обследование лесного участка

1.Фактическая таксационная характеристика лесного насаждения соответствует (не соответствует) (нужное подчеркнуть) таксационному описанию. Причины несоответствия: давность лесоустройства

Ведомость лесных участков с выявленными несоответствиями таксационным описаниям приведена в приложении 1 к Акту.

2. Состояние насаждений: с нарушенной устойчивостью 

X

с утраченной устойчивостью

причины повреждения:

Губка сосновая

В том числе:  
заселено (отработано) стволовыми вредителями

Вид вредителя	Порода	Встречаемость (% заселённых деревьев)	Степень заселения лесного насаждения(слабая, средняя, сильная)

Повреждено огнём

Вид пожара	Порода	Состояние корневых лап		Состояние корневой шейки		Подсушивание луба	
		% поврежденных огнём корней	% деревьев с данным повреждением	ожог корневой шейки по окружности (1/4; 2/4;3/4;более 3/4)	% деревьев с данным повреждением	по окружности (1/4;2/4;3/4;более 3/4)	% деревьев с данным повреждением

Поражено болезнями

Вид болезни	Порода	Встречаемость (% поражённых деревьев)	Степень поражения лесного насаждения (слабая, средняя, сильная)

3. Выборке подлежит	12.0	% деревьев,	11.1	% деревьев по запасу,
в т.ч.: ослабленных		% (причины назначения)		% (причины назначения)
сильно ослабленных	-	% (причины назначения)	-	% (причины назначения)
усыхающих	5.7	% (причины назначения)	5.9	% (причины назначения)
свежего сухостоя	4.2	%,	2.3	%,
в т.ч.: свежего ветровала		%		%
свежего бурелома		%		%
старого ветровала		%		%
в т.ч.: старого бурелома		%		%
старого сухостоя	2.1	%	2.9	%

4. Полнота лесного насаждения после уборки деревьев, подлежащих рубке, составит

Критическая полнота для данной категории лесных насаждений составляет

0.6

0.5

## 5. ЗАКЛЮЧЕНИЕ

С целью предотвращения негативных процессов или снижения ущерба от их воздействия назначено:

Участковое лесничество	Урочище (дача)	Квартал	Выдел	Площадь, выдела, га	Вид мероприятия	Площадь, мероприятия, га	Порода	Запас на выдел, кбм	Крайние сроки проведения
Рассказовское		17	57	6.4	ВСП	6.4	С	183.7	2018
							Б	22.27	

Ведомость перечета деревьев назначенных в рубку и абрис лесного участка прилагаются (приложение 2 и 3 к Акту)

6. Меры по обеспечению возобновления

7. Мероприятия, необходимые для предупреждения повреждения или поражения смежных насаждений

**сбор порубочных остатков с последующим сжиганием в пожаробезопасный период, в смежных насаждениях осуществлять надзор за распространением вредителей и болезней.**

8. Сведения для расчёта понижающего коэффициента стоимости древесины:

год образования старого сухостоя

**2016**

основная причина повреждения древесины

Дата проведения обследований

**24.05.2017**

Исполнитель работ по проведению лесопатологических обследований:

ФИО

**Налдеев Дмитрий Федорович**

Подпись



# Приложение 1

**Ведомость лесных участков с выявленными несоответствиями таксационным описанием**

Источник данных												
Год проведения лесоустройства												
Номер квартала												
Номер выдела												
Площадь выдела, га												
Целевое назначение лесов	Защитные											
Категория защитных лесов	защитные полосы лесов, расположенные вдоль железно-											
Номер лесопатологического выдела												
Площадь лесопатологического выдела, га												
Таксационная характеристика	состав	9С1Б	9С1Б									
	порода	С	С									
	возраст, лет	95	108									
	средняя высота, м	25	26									
	средний диаметр, см	40	40									
	тип леса	МШ	МШ									
	ТУМ	В2	В2									
	полнота	0.5	0.7									
	бонитет	2	2									
	запас, кбм/га	200	290									
	количество, шт.		5									
	общая площадь, га		6.4									

ТО - таксационные описания

Ф - фактическая характеристика лесного насаждения

Исполнитель работ по проведению лесопатологических обследований:

ОИФ

Надеев Дмитрий Федорович

# Подпись



Результаты проведения лесопатологических обследований лесных насаждений за май 2017 г.

(месяц)

Субъект Российской Федерации  
Лесничество (лесопарк)  
Участковое лесничество  
Урочище (лесная дача)

Тамбовская область  
Тамбовское  
Расказовское

		Таксационная характеристика лесного насаждения													Распределение деревьев по категориям состояния, % от запаса										Назначенные мероприятия										
1	2	3	4	5	6	7	8	9	10	11	12	13	14	15	16	17	18	19	20	21	22	23	24	25	26	27	28	29	30	31	32	33	34		
Номер квартала	Номер выдела	Площадь выдела, га	Целевое назначение лесов	Категория защитных лесов	Номер лесопатологического выдела	Площадь лесопатологического выдела, га	состав	порода	возраст	средняя высота, м	средний диаметр, см	тип леса	полнота	бонитет	запас, куб. м/га	Число деревьев на пробе, шт.	без признаков ослабления	ослабленные	сильно ослабленные	усыхающие	свежий сухостой	старый сухостой	свежий ветровал	старый ветровал	свежий бурелом	старый бурелом	аварийные деревья	Признаки повреждения деревьев	Доля повреждённых деревьев, %	Причина ослабления, повреждения	Подлежит рубке, %	вид	площадь, га		
17	57	6,4	Защитные защитные полосы лесов,				9С1Б	С	95*	25*	40	МШ	0,5*	2	200*	121	49,6	19,8	14,2	5,9	1,1	2,9						103,104,114,504,801,832,853	9,22,8	Губка сосновая	9,91,2	ВСП	6,4		
				Б													20	3,9	1,3	0,2		1,2													
		Итого по насаждению														141	53,5	21,1	14,4	5,9	2,3	2,9							12,0		11,1	ВСП	6,4		

Показатели, не соответствующие таксационному описанию отмечаются "\*" .  
Исполнитель работ по проведению лесопатологического обследования:

ФИО: Наидеев Дмитрий Федорович      Подпись



Дата составления документа: 18.06.2018      Телефон: 724516

**Ведомость перечета деревьев назначенных в рубку**

**ВРЕМЕННАЯ ПРОБНАЯ ПЛОЩАДЬ №**

Субъект Российской Федерации	<b>Тамбовская область</b>						
Лесничество (лесопарк)	<b>Тамбовское</b>	Квартал	<b>17</b>	Выдел	<b>57</b>		
Площадь	<b>6.4</b>	га,					
Номер очага вредных организмов		Размер пробной площади	<b>0.64</b>	га			
Таксационная характеристика:							
Тип леса	<b>МШ</b>	Состав	<b>9С1Б</b>	Возраст	<b>108</b>	Бонитет	<b>2</b>
Полнота	<b>0.7</b>	Запас на га	<b>290</b>	Возобновление	<b>0</b>		

Время и причина ослабления лесного насаждения

**Губка сосновая**

Тип очага вредных организмов: эпизодический, хронический (подчеркнуть)

Фаза развития очага вредных организмов: начальная, нарастания численности, собственно вспышка, кризис (подчеркнуть)

Состояние лесного насаждения, намечаемые мероприятия

**Насаждение с нарушенной устойчивостью. Требуется проведение выборочной санитарной рубки.**

Исполнитель работ по проведению лесопатологических обследований:

ФИО **Налдеев Дмитрий Федорович**

Подпись



Дата составления документа **18.06.2018**

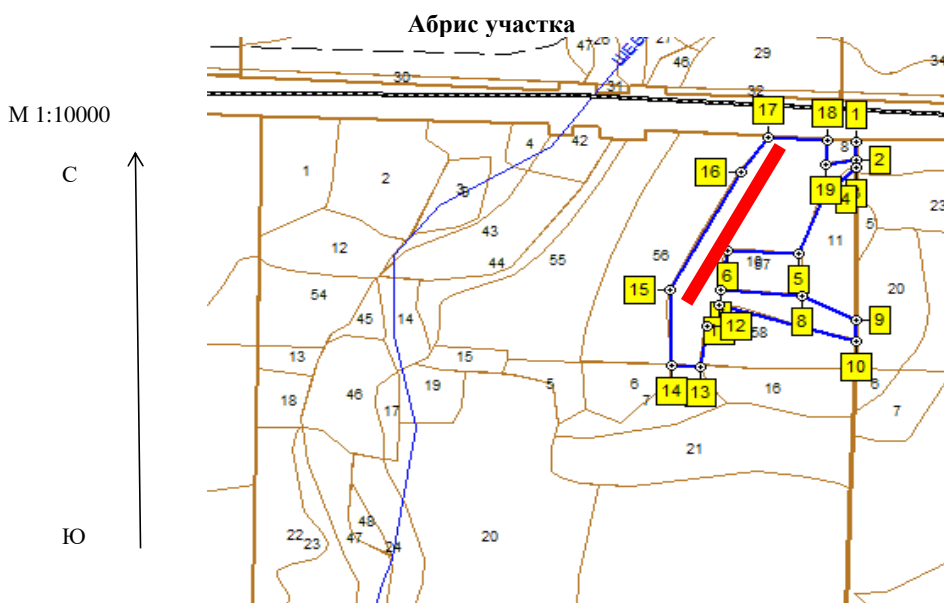
Телефон

**8-4752-72-45-16**

Оборотная сторона

[illegible][illegible][illegible]





Номер выдела	Ленты (круговой площадки) перечёта				
	№ ленты (площадки)	длина, м	ширина, м	радиус, м	площадь, га
57	1	320	20		0.64

Номера точек	Координаты	Румбы линий	Длина, м
1-2	E: 52.704785 N: 41.789105	ЮЗ 1	36
2-3	E: 52.704462 N: 41.789105	ЮЗ 1	15
3-4	E: 52.704327 N: 41.789105	ЮЗ 43	87
4-5	E: 52.703761 N: 41.788215	ЮЗ 21	116
5-6	E: 52.702791 N: 41.787592	СЗ 87	127
6-7	E: 52.702845 N: 41.785724	ЮЗ 9	79
7-8	E: 52.702144 N: 41.785546	ЮВ 85	145
8-9	E: 52.702036 N: 41.787681	ЮВ 64	108
9-10	E: 52.701605 N: 41.789105	ЮВ 1	42
10-11	E: 52.701228 N: 41.789105	СЗ 73	254
11-12	E: 52.701875 N: 41.785502	ЮЗ 27	47
12-13	E: 52.701498 N: 41.78519	ЮЗ 8	82
13-14	E: 52.70077 N: 41.785012	СЗ 87	51
14-15	E: 52.700797 N: 41.784256	СЗ 1	150
15-16	E: 52.702144 N: 41.784212	СВ 28	266
16-17	E: 52.704246 N: 41.78608	СВ 35	84
17-18	E: 52.704866 N: 41.786792	ЮВ 87	105
18-19	E: 52.704812 N: 41.788349	ЮЗ 4	48
19-2	E: 52.704381 N: 41.788304	СВ 81	55

Условные обозначения

Исполнитель работ по проведению лесопатологических обследований:

ФИО

Налдеев Дмитрий Федорович

Подпись

Дата составления документа

18.06.2018

Телефон

8-4752-72-45-16