

УТВЕРЖДАЮ:
Начальник Управления лесами
Тамбовской области
С.И.Истомин
Дата 26.06.2018

Акт
лесопатологического обследования № 2052

лесных насаждений Тамбовское лесничества
Тамбовская область (субъект РФ)

Способ лесопатологического обследования:

1. Визуальный

☒

2. Инструментальный

☐

Место проведения

Участковое лесничество	Урочище (дача)	Квартал (кварталы)	Выдел (выделы)	Площадь, га
Столовское		30	21	4.4
Столовское		30	26	2
Столовское		30	27	1

Лесопатологическое обследование проведено на общей площади

1 га.

Участковое лесничество: СТОЛОВСКОЕ

ЛЕСА НАУЧН. И ИСТОРИЧ. ЗНАЧЕНИЕ

Квартал 30

№	Пло- щадь	Состав. подрост, по: Я: Вы- ва, рельеф, особенн: Р: та ости выделения. Отмет:	Эле- мент:	Ди: КЛ: Гр: Бо:	Тип	Полн: Запас сыроваст. ота: леса, дес. МЗ	Кл: Запас на выделе, дес. МЗ	ас:	су- ре-	еди- захламлен.	Хозяйственные						
№	ла	га	ра	со- ам: с	па: ни	леса	Сумм:	на: общий	в т. ч.:	по то- стоя- дин- ных	мероприятия						
1	2	3	4	5	6	7	8	9	10	11	12						
15	1,8	лесные культуры 7СОЗВ	1	22	СО	56	22	24	3	2	1А	МЧ	ВЗ	43	2	18	3

16	1,7	4ДНП4В1ОС1С	1	21	ДНП	55	20	20	6	2	2	ОСН	С2	13	13	3	3
----	-----	-------------	---	----	-----	----	----	----	---	---	---	-----	----	----	----	---	---

17	7,4	8ОС2В+ДНП+С	1	24	ОС	55	24	24	6	4	1	ОСН	С2	195	4	49	2
----	-----	-------------	---	----	----	----	----	----	---	---	---	-----	----	-----	---	----	---

18	6,6	3ДНП2С3ОС2В	1	23	ДНП	60	22	20	6	2	2	ОСН	С2	44	44	29	43
----	-----	-------------	---	----	-----	----	----	----	---	---	---	-----	----	----	----	----	----

19	11,0	8С1ДНП1В	1	25	С	115	26	36	6	4	2	МЧ	ВЗ	211	1	27	2
----	------	----------	---	----	---	-----	----	----	---	---	---	----	----	-----	---	----	---

20	6,3	9С1В+ДНП	1	25	С	95	25	28	5	3	2	МЧ	ВЗ	158	1	18	3
----	-----	----------	---	----	---	----	----	----	---	---	---	----	----	-----	---	----	---

21	4,4	5ОС2В1ДНП2С	1	25	ОС	75	25	26	8	4	2	ДРТ	С3	71	4	28	2
----	-----	-------------	---	----	----	----	----	----	---	---	---	-----	----	----	---	----	---

22	3,0	7С2В1ДНП	1	25	С	85	26	36	5	3	1	МЧ	ВЗ	50	1	15	3
----	-----	----------	---	----	---	----	----	----	---	---	---	----	----	----	---	----	---

23	1,4	6ОС3В1С+ДНП	1	26	ОС	75	26	28	8	4	1	ДРТ	С3	25	4	12	2
----	-----	-------------	---	----	----	----	----	----	---	---	---	-----	----	----	---	----	---

24	1,4	10В+С	1	5	В	10	5	4	1	1	2	МЧ	ВЗ	4	4	4	1
----	-----	-------	---	---	---	----	---	---	---	---	---	----	----	---	---	---	---

25	1,3	6С2ДНП2В	1	24	С	70	25	28	4	2	1	ДСН	С2	21	7	7	7
----	-----	----------	---	----	---	----	----	----	---	---	---	-----	----	----	---	---	---

26	2,0	7С2В1ДНП	1	26	С	110	27	36	6	4	2	МШ	В2	29	1	9	2
----	-----	----------	---	----	---	-----	----	----	---	---	---	----	----	----	---	---	---

27	1,0	9С1В	1	28	С	110	28	32	6	4	2	ДСН	С2	33	1	4	2
----	-----	------	---	----	---	-----	----	----	---	---	---	-----	----	----	---	---	---

--	--	--	--	--	--	--	--	--	--	--	--	--	--	--	--	--	--

--	--	--	--	--	--	--	--	--	--	--	--	--	--	--	--	--	--

--	--	--	--	--	--	--	--	--	--	--	--	--	--	--	--	--	--

--	--	--	--	--	--	--	--	--	--	--	--	--	--	--	--	--	--

--	--	--	--	--	--	--	--	--	--	--	--	--	--	--	--	--	--

--	--	--	--	--	--	--	--	--	--	--	--	--	--	--	--	--	--

--	--	--	--	--	--	--	--	--	--	--	--	--	--	--	--	--	--

--	--	--	--	--	--	--	--	--	--	--	--	--	--	--	--	--	--

--	--	--	--	--	--	--	--	--	--	--	--	--	--	--	--	--	--

--	--	--	--	--	--	--	--	--	--	--	--	--	--	--	--	--	--

КОПИЯ ВЕРНА

ПРОХ. РУБКА
10%

1. Визуальное лесопатологическое обследование. *

Наземное

х

Дистанционное

1.1. На площади 4.4 га фактическая таксационная характеристика лесногонасаждения соответствует (не соответствует) таксационному описанию (нужное подчеркнуть). Причины несоответствия: давность определения качественных и количественных характеристик насаждения

Список участков с выявленными несоответствиями приведен в приложении 1 к настоящему Акту.

1.2. Лесные насаждения с нарушенной и утраченной устойчивостью выявлены

на площади 0.1 га:

Участковое лесничество	Урочище (дача)	Квартал	Выдел	Площадь, га		Причина ослабления (гибели)
				с нарушенной устойчивостью	с утраченной устойчивостью	
Столовское		30	21		0.1	Губка сосновая, Засуха, Ложный осиновый трутовик
Итого					0.1	

Состояние обследованных лесных насаждений приведено в [приложениях 1.1 - 1.4](#) к Акту в зависимости от метода проведения ЛПО.

1.3. В обследованных лесных участках прогнозируется:

Прогноз	Площадь, га
Ослабление лесных насаждений	
Усыхание лесных насаждений различной степени	
Развитие очагов вредных организмов	0.1

1.4. Обнаружено загрязнение лесного участка отходами и выбросами:

промышленными

бытовыми

Вид загрязнен	Размеры загрязнения			Объем, кубм	Площадь загрязнения, га
	длина, м	ширина, м	высота, м		

ЗАКЛЮЧЕНИЕ

Оценка текущего санитарного и лесопатологического состояния лесных насаждений, назначенные профилактические мероприятия по защите лесов, агитационные мероприятия:

На площади 0.1 га состояние насаждений неудовлетворительное, насаждение с утраченной устойчивостью. На площади 4.3 га состояние удовлетворительное.Состав насаждения по таксационному описанию: 50с2Б1Днп2С насаждение ослаблено по причине Губка сосновая, Засуха, Ложный осиновый трутовик, что приводит к нарушению сосудистого питания крон деревьев и к отмиранию ассимиляционного аппарата.По санитарному и лесопатологическому состоянию насаждения на 0.1 га назначено лесопатологическое обследование инструментальным способом с целью определения вида санитарно-оздоровительного мероприятия и объема выбираемой древесины.

Исполнитель работ по проведению лесопатологического обследования:

ФИО

Налдеев Дмитрий Федорович

Подпись



Дата

18.06.2018

*Раздел включается в акт, в случае проведения лесопатологического обследования визуальным способом

1. Визуальное лесопатологическое обследование. *

Наземное

х

Дистанционное

1.1. На площади 2.0 га фактическая таксационная характеристика лесного

насаждения соответствует (не соответствует) таксационному описанию (нужное подчеркнуть). Причины несоответствия: давность определения качественных и количественных характеристик насаждения

Список участков с выявленными несоответствиями приведен в приложении 1 к настоящему Акту.

1.2. Лесные насаждения с нарушенной и утраченной устойчивостью выявлены

на площади 0.4 га:

Участковое лесничество	Урочище (дача)	Квартал	Выдел	Площадь, га		Причина ослабления (гибели)
				с нарушенной устойчивостью	с утраченной устойчивостью	
Столовское		30	26		0.4	Губка сосновая, Засуха, Ложный осиновый трутовик
Итого					0.4	

Состояние обследованных лесных насаждений приведено в [приложениях 1.1 - 1.4](#) к Акту в зависимости от метода проведения ЛПО.

1.3. В обследованных лесных участках прогнозируется:

Прогноз	Площадь, га
Ослабление лесных насаждений	
Усыхание лесных насаждений различной степени	
Развитие очагов вредных организмов	0.4

1.4. Обнаружено загрязнение лесного участка отходами и выбросами:

промышленными

бытовыми

Вид загрязнен	Размеры загрязнения			Объем, кубм	Площадь загрязнения, га
	длина, м	ширина, м	высота, м		

ЗАКЛЮЧЕНИЕ

Оценка текущего санитарного и лесопатологического состояния лесных насаждений, назначенные профилактические мероприятия по защите лесов, агитационные мероприятия:

На площади 0.4 га состояние насаждений неудовлетворительное, насаждение с утраченной устойчивостью. На площади 1.6 га состояние удовлетворительное.

Состав насаждения по таксационному описанию: 7С2Б1Днп насаждение ослаблено по причине Губка сосновая, Засуха, Ложный осиновый трутовик, что приводит к нарушению сосудистого питания крон деревьев и к отмиранию ассимиляционного аппарата.

По санитарному и лесопатологическому состоянию насаждения на 0.4 га назначено лесопатологическое обследование инструментальным способом с целью определения вида санитарно-оздоровительного мероприятия и объема выбираемой древесины.

Исполнитель работ по проведению лесопатологического обследования:

ФИО

Налдеев Дмитрий Федорович

Подпись



Дата

18.06.2018

*Раздел включается в акт, в случае проведения лесопатологического обследования визуальным способом

1. Визуальное лесопатологическое обследование. *

Наземное

х

Дистанционное

1.1. На площади 1.0 га фактическая таксационная характеристика лесного

насаждения соответствует (не соответствует) таксационному описанию (нужное подчеркнуть). Причины несоответствия: давность определения качественных и количественных характеристик насаждения

Список участков с выявленными несоответствиями приведен в приложении 1 к настоящему Акту.

1.2. Лесные насаждения с нарушенной и утраченной устойчивостью выявлены

на площади 0.5 га:

Участковое лесничество	Урочище (дача)	Квартал	Выдел	Площадь, га		Причина ослабления (гибели)
				с нарушенной устойчивостью	с утраченной устойчивостью	
Столовское		30	27		0.5	Губка сосновая, Засуха, Ложный осиновый трутовик
Итого					0.5	

Состояние обследованных лесных насаждений приведено в [приложениях 1.1 - 1.4](#) к Акту в зависимости от метода проведения ЛПО.

1.3. В обследованных лесных участках прогнозируется:

Прогноз	Площадь, га
Ослабление лесных насаждений	
Усыхание лесных насаждений различной степени	
Развитие очагов вредных организмов	0.5

1.4. Обнаружено загрязнение лесного участка отходами и выбросами:

промышленными

бытовыми

Вид загрязнен	Размеры загрязнения			Объем, кубм	Площадь загрязнения, га
	длина, м	ширина, м	высота, м		

ЗАКЛЮЧЕНИЕ

Оценка текущего санитарного и лесопатологического состояния лесных насаждений, назначенные профилактические мероприятия по защите лесов, агитационные мероприятия:

На площади 0.5 га состояние насаждений неудовлетворительное, насаждение с утраченной устойчивостью. На площади 0.5 га состояние удовлетворительное.

Состав насаждения по таксационному описанию: 9С1Б насаждение ослаблено по причине Губка сосновая, Засуха, Ложный осиновый трутовик, что приводит к нарушению сосудистого питания крон деревьев и к отмиранию ассимиляционного аппарата.

По санитарному и лесопатологическому состоянию насаждения на 0.5 га назначено лесопатологическое обследование инструментальным способом с целью определения вида санитарно-оздоровительного мероприятия и объема выбираемой древесины.

Исполнитель работ по проведению лесопатологического обследования:

ФИО

Налдеев Дмитрий Федорович

Подпись



Дата

18.06.2018

*Раздел включается в акт, в случае проведения лесопатологического обследования визуальным способом

Приложение 1.1
к акту лесопатологических обследований

Результаты проведения лесопатологических обследований лесных насаждений за май 2017 г.

(месяц)

Субъект Российской Федерации
Лесничество (лесопарк)
Участковое лесничество
Урочище (лесная дача)

Тамбовская область
Тамбовское
Столовское

Номер квартала		1																																																																																																																																																																																																																																																																																																																																																																																																																																																																																																																																																																																																																																																																																																																																																																																																																																																																																																																																																																																																																																																																																																																																																																																																																																																																																																																																																																																																																																																																																																																																																																																																			
----------------	--	---	--	--	--	--	--	--	--	--	--	--	--	--	--	--	--	--	--	--	--	--	--	--	--	--	--	--	--	--	--	--	--	--	--	--	--	--	--	--	--	--	--	--	--	--	--	--	--	--	--	--	--	--	--	--	--	--	--	--	--	--	--	--	--	--	--	--	--	--	--	--	--	--	--	--	--	--	--	--	--	--	--	--	--	--	--	--	--	--	--	--	--	--	--	--	--	--	--	--	--	--	--	--	--	--	--	--	--	--	--	--	--	--	--	--	--	--	--	--	--	--	--	--	--	--	--	--	--	--	--	--	--	--	--	--	--	--	--	--	--	--	--	--	--	--	--	--	--	--	--	--	--	--	--	--	--	--	--	--	--	--	--	--	--	--	--	--	--	--	--	--	--	--	--	--	--	--	--	--	--	--	--	--	--	--	--	--	--	--	--	--	--	--	--	--	--	--	--	--	--	--	--	--	--	--	--	--	--	--	--	--	--	--	--	--	--	--	--	--	--	--	--	--	--	--	--	--	--	--	--	--	--	--	--	--	--	--	--	--	--	--	--	--	--	--	--	--	--	--	--	--	--	--	--	--	--	--	--	--	--	--	--	--	--	--	--	--	--	--	--	--	--	--	--	--	--	--	--	--	--	--	--	--	--	--	--	--	--	--	--	--	--	--	--	--	--	--	--	--	--	--	--	--	--	--	--	--	--	--	--	--	--	--	--	--	--	--	--	--	--	--	--	--	--	--	--	--	--	--	--	--	--	--	--	--	--	--	--	--	--	--	--	--	--	--	--	--	--	--	--	--	--	--	--	--	--	--	--	--	--	--	--	--	--	--	--	--	--	--	--	--	--	--	--	--	--	--	--	--	--	--	--	--	--	--	--	--	--	--	--	--	--	--	--	--	--	--	--	--	--	--	--	--	--	--	--	--	--	--	--	--	--	--	--	--	--	--	--	--	--	--	--	--	--	--	--	--	--	--	--	--	--	--	--	--	--	--	--	--	--	--	--	--	--	--	--	--	--	--	--	--	--	--	--	--	--	--	--	--	--	--	--	--	--	--	--	--	--	--	--	--	--	--	--	--	--	--	--	--	--	--	--	--	--	--	--	--	--	--	--	--	--	--	--	--	--	--	--	--	--	--	--	--	--	--	--	--	--	--	--	--	--	--	--	--	--	--	--	--	--	--	--	--	--	--	--	--	--	--	--	--	--	--	--	--	--	--	--	--	--	--	--	--	--	--	--	--	--	--	--	--	--	--	--	--	--	--	--	--	--	--	--	--	--	--	--	--	--	--	--	--	--	--	--	--	--	--	--	--	--	--	--	--	--	--	--	--	--	--	--	--	--	--	--	--	--	--	--	--	--	--	--	--	--	--	--	--	--	--	--	--	--	--	--	--	--	--	--	--	--	--	--	--	--	--	--	--	--	--	--	--	--	--	--	--	--	--	--	--	--	--	--	--	--	--	--	--	--	--	--	--	--	--	--	--	--	--	--	--	--	--	--	--	--	--	--	--	--	--	--	--	--	--	--	--	--	--	--	--	--	--	--	--	--	--	--	--	--	--	--	--	--	--	--	--	--	--	--	--	--	--	--	--	--	--	--	--	--	--	--	--	--	--	--	--	--	--	--	--	--	--	--	--	--	--	--	--	--	--	--	--	--	--	--	--	--	--	--	--	--	--	--	--	--	--	--	--	--	--	--	--	--	--	--	--	--	--	--	--	--	--	--	--	--	--	--	--	--	--	--	--	--	--	--	--	--	--	--	--	--	--	--	--	--	--	--	--	--	--	--	--	--	--	--	--	--	--	--	--	--	--	--	--	--	--	--	--	--	--	--	--	--	--	--	--	--	--	--	--	--	--	--	--	--	--	--	--	--	--	--	--	--	--	--	--	--	--	--	--	--	--	--	--	--	--	--	--	--	--	--	--	--	--	--	--	--	--	--	--	--	--	--	--	--	--	--	--	--	--	--	--	--	--	--	--	--	--	--	--	--	--	--	--	--	--	--	--	--	--	--	--	--	--	--	--	--	--	--	--	--	--	--	--	--	--	--	--	--	--	--	--	--	--	--	--	--	--	--	--	--	--	--	--	--	--	--	--	--	--	--	--	--	--	--	--	--	--	--	--	--	--	--	--	--	--	--	--	--	--	--	--	--	--	--	--	--	--	--	--	--	--	--	--	--	--	--	--	--	--	--	--	--	--	--	--	--	--	--	--	--	--	--	--	--	--	--	--	--	--	--	--	--	--	--	--	--	--	--	--	--	--	--	--	--	--	--	--	--	--	--	--	--	--	--	--	--	--	--	--	--	--	--	--	--	--	--	--	--	--	--	--	--	--	--	--	--	--	--	--	--	--	--	--	--	--	--	--	--	--	--	--	--	--	--	--	--	--	--	--	--	--	--	--	--	--	--	--	--	--	--	--	--	--	--	--	--	--	--	--	--	--	--	--	--	--	--	--	--	--	--	--	--	--	--	--	--	--	--	--	--	--	--	--	--	--	--	--	--	--	--	--	--	--	--	--	--	--	--	--	--	--	--	--	--	--	--	--	--	--	--	--	--	--	--	--	--	--	--	--	--	--	--	--	--	--	--	--	--	--	--	--	--	--	--	--	--	--	--	--	--	--	--	--	--	--	--	--	--	--	--	--	--	--	--	--	--	--	--	--	--	--	--	--	--	--	--	--	--	--	--	--	--	--	--	--	--	--	--	--	--	--	--	--	--	--	--	--	--	--	--	--	--	--	--	--	--	--	--	--	--	--	--	--	--	--	--	--	--	--	--	--	--	--	--	--	--	--	--	--	--	--	--	--	--	--	--	--	--	--	--	--	--	--	--	--	--	--	--	--	--	--	--	--	--	--	--	--	--	--	--	--	--	--	--	--	--	--	--	--	--	--	--	--	--	--	--	--	--	--	--	--	--	--	--	--	--	--	--	--	--	--	--	--	--	--	--	--	--	--	--	--	--	--	--	--	--	--	--	--	--	--	--	--	--	--	--	--	--	--	--	--	--	--	--	--	--	--	--	--	--	--	--	--	--	--	--	--	--	--	--	--	--	--	--	--	--	--	--	--	--	--	--	--	--	--	--	--	--	--	--	--	--	--	--	--	--	--	--	--	--	--	--	--	--	--	--	--	--	--	--	--	--	--	--	--	--	--	--	--	--	--	--	--	--	--	--	--	--	--	--	--	--	--	--	--	--	--	--	--	--	--	--	--	--	--	--	--	--	--	--	--	--	--	--	--	--	--	--	--	--	--	--	--	--	--	--	--	--	--	--	--	--	--	--	--	--	--	--	--	--	--	--	--	--	--	--	--	--	--	--	--	--	--	--	--	--	--	--	--	--	--	--	--	--	--	--	--	--	--	--	--	--	--	--	--	--	--	--	--	--	--	--	--	--	--	--	--	--	--	--	--	--	--	--	--	--	--	--	--	--	--	--	--	--	--	--	--	--	--	--	--	--	--	--	--	--	--	--	--	--

Показатели, не соответствующие таксационному описанию отмечаются "*".
Исполнитель работ по проведению лесопатологического обследования:

ФИО: Надеев Дмитрий Федорович Подпись



Дата составления документа: 18.06.2018 Телефон: 724516

Приложение 1.1
к акту лесопатологических обследований

Результаты проведения лесопатологических обследований лесных насаждений за май 2017 г.

(месяц)

Субъект Российской Федерации
Лесничество (лесопарк)
Участковое лесничество
Урочище (лесная дача)

Тамбовская область
Тамбовское
Столовское

																																																																																																																																																																																																																																																																																																																																																																																																																																																																																																																																																																																																																																																																																																																																																																																																																																																																																																																																																																																																																																																																																																																																																																																																																																																																																																																																																																																																																																																																																																																</
--	--	--	--	--	--	--	--	--	--	--	--	--	--	--	--	--	--	--	--	--	--	--	--	--	--	--	--	--	--	--	--	--	--	--	--	--	--	--	--	--	--	--	--	--	--	--	--	--	--	--	--	--	--	--	--	--	--	--	--	--	--	--	--	--	--	--	--	--	--	--	--	--	--	--	--	--	--	--	--	--	--	--	--	--	--	--	--	--	--	--	--	--	--	--	--	--	--	--	--	--	--	--	--	--	--	--	--	--	--	--	--	--	--	--	--	--	--	--	--	--	--	--	--	--	--	--	--	--	--	--	--	--	--	--	--	--	--	--	--	--	--	--	--	--	--	--	--	--	--	--	--	--	--	--	--	--	--	--	--	--	--	--	--	--	--	--	--	--	--	--	--	--	--	--	--	--	--	--	--	--	--	--	--	--	--	--	--	--	--	--	--	--	--	--	--	--	--	--	--	--	--	--	--	--	--	--	--	--	--	--	--	--	--	--	--	--	--	--	--	--	--	--	--	--	--	--	--	--	--	--	--	--	--	--	--	--	--	--	--	--	--	--	--	--	--	--	--	--	--	--	--	--	--	--	--	--	--	--	--	--	--	--	--	--	--	--	--	--	--	--	--	--	--	--	--	--	--	--	--	--	--	--	--	--	--	--	--	--	--	--	--	--	--	--	--	--	--	--	--	--	--	--	--	--	--	--	--	--	--	--	--	--	--	--	--	--	--	--	--	--	--	--	--	--	--	--	--	--	--	--	--	--	--	--	--	--	--	--	--	--	--	--	--	--	--	--	--	--	--	--	--	--	--	--	--	--	--	--	--	--	--	--	--	--	--	--	--	--	--	--	--	--	--	--	--	--	--	--	--	--	--	--	--	--	--	--	--	--	--	--	--	--	--	--	--	--	--	--	--	--	--	--	--	--	--	--	--	--	--	--	--	--	--	--	--	--	--	--	--	--	--	--	--	--	--	--	--	--	--	--	--	--	--	--	--	--	--	--	--	--	--	--	--	--	--	--	--	--	--	--	--	--	--	--	--	--	--	--	--	--	--	--	--	--	--	--	--	--	--	--	--	--	--	--	--	--	--	--	--	--	--	--	--	--	--	--	--	--	--	--	--	--	--	--	--	--	--	--	--	--	--	--	--	--	--	--	--	--	--	--	--	--	--	--	--	--	--	--	--	--	--	--	--	--	--	--	--	--	--	--	--	--	--	--	--	--	--	--	--	--	--	--	--	--	--	--	--	--	--	--	--	--	--	--	--	--	--	--	--	--	--	--	--	--	--	--	--	--	--	--	--	--	--	--	--	--	--	--	--	--	--	--	--	--	--	--	--	--	--	--	--	--	--	--	--	--	--	--	--	--	--	--	--	--	--	--	--	--	--	--	--	--	--	--	--	--	--	--	--	--	--	--	--	--	--	--	--	--	--	--	--	--	--	--	--	--	--	--	--	--	--	--	--	--	--	--	--	--	--	--	--	--	--	--	--	--	--	--	--	--	--	--	--	--	--	--	--	--	--	--	--	--	--	--	--	--	--	--	--	--	--	--	--	--	--	--	--	--	--	--	--	--	--	--	--	--	--	--	--	--	--	--	--	--	--	--	--	--	--	--	--	--	--	--	--	--	--	--	--	--	--	--	--	--	--	--	--	--	--	--	--	--	--	--	--	--	--	--	--	--	--	--	--	--	--	--	--	--	--	--	--	--	--	--	--	--	--	--	--	--	--	--	--	--	--	--	--	--	--	--	--	--	--	--	--	--	--	--	--	--	--	--	--	--	--	--	--	--	--	--	--	--	--	--	--	--	--	--	--	--	--	--	--	--	--	--	--	--	--	--	--	--	--	--	--	--	--	--	--	--	--	--	--	--	--	--	--	--	--	--	--	--	--	--	--	--	--	--	--	--	--	--	--	--	--	--	--	--	--	--	--	--	--	--	--	--	--	--	--	--	--	--	--	--	--	--	--	--	--	--	--	--	--	--	--	--	--	--	--	--	--	--	--	--	--	--	--	--	--	--	--	--	--	--	--	--	--	--	--	--	--	--	--	--	--	--	--	--	--	--	--	--	--	--	--	--	--	--	--	--	--	--	--	--	--	--	--	--	--	--	--	--	--	--	--	--	--	--	--	--	--	--	--	--	--	--	--	--	--	--	--	--	--	--	--	--	--	--	--	--	--	--	--	--	--	--	--	--	--	--	--	--	--	--	--	--	--	--	--	--	--	--	--	--	--	--	--	--	--	--	--	--	--	--	--	--	--	--	--	--	--	--	--	--	--	--	--	--	--	--	--	--	--	--	--	--	--	--	--	--	--	--	--	--	--	--	--	--	--	--	--	--	--	--	--	--	--	--	--	--	--	--	--	--	--	--	--	--	--	--	--	--	--	--	--	--	--	--	--	--	--	--	--	--	--	--	--	--	--	--	--	--	--	--	--	--	--	--	--	--	--	--	--	--	--	--	--	--	--	--	--	--	--	--	--	--	--	--	--	--	--	--	--	--	--	--	--	--	--	--	--	--	--	--	--	--	--	--	--	--	--	--	--	--	--	--	--	--	--	--	--	--	--	--	--	--	--	--	--	--	--	--	--	--	--	--	--	--	--	--	--	--	--	--	--	--	--	--	--	--	--	--	--	--	--	--	--	--	--	--	--	--	--	--	--	--	--	--	--	--	--	--	--	--	--	--	--	--	--	--	--	--	--	--	--	--	--	--	--	--	--	--	--	--	--	--	--	--	--	--	--	--	--	--	--	--	--	--	--	--	--	--	--	--	--	--	--	--	--	--	--	--	--	--	--	--	--	--	--	--	--	--	--	--	--	--	--	--	--	--	--	--	--	--	--	--	--	--	--	--	--	--	--	--	--	--	--	--	--	--	--	--	--	--	--	--	--	--	--	--	--	--	--	--	--	--	--	--	--	--	--	--	--	--	--	--	--	--	--	--	--	--	--	--	--	--	--	--	--	--	--	--	--	--	--	--	--	--	--	--	--	--	--	--	--	--	--	--	--	--	--	--	--	--	--	--	--	--	--	--	--	--	--	--	--	--	--	--	--	--	--	--	--	--	--	--	--	--	--	--	--	--	--	--	--	--	--	--	--	--	--	--	--	--	--	--	--	--	--	--	--	--	--	--	--	--	--	--	--	--	--	--	--	--	--	--	--	--	--	--	--	--	--	--	--	--	--	--	--	--	--	--	--	--	--	--	--	--	--	--	--	--	--	--	--	--	--	--	--	--	--	--	--	--	--	--	--	--	--	--	--	--	--	--	--	--	--	--	--	--	--	--	--	--	--	----

Показатели, не соответствующие таксационному описанию отмечаются "*".
Исполнитель работ по проведению лесопатологического обследования:

ФИО: Надеев Дмитрий Федорович
Подпись

Дата составления документа: 18.06.2018
Телефон: 724516

Инструментальное обследование лесного участка

Уч. лесничество: СтоловскоеКвартал: 30Выдел: 21Л/п: 21А

1. Фактическая таксационная характеристика лесного насаждения соответствует (не соответствует) (нужное подчеркнуть) таксационному описанию. Причины несоответствия: давность лесоустройства

Ведомость лесных участков с выявленными несоответствиями таксационным описаниям приведена в приложении 1 к Акту.

2. Состояние насаждений: **с нарушенной устойчивостью**

с утраченной устойчивостью

причины повреждения:

Губка сосновая, Засуха, Ложный осиновый трутовик

В том числе:

заселено (отработано) стволовыми вредителями

Вид вредителя	Порода	Встречаемость (% заселённых деревьев)	Степень заселения лесного насаждения (слабая, средняя, сильная)

Повреждено огнём

Вид пожара	Порода	Состояние корневых лап		Состояние корневой шейки		Подсушивание луба	
		% повреждённых огнём корней	% деревьев с данным повреждением	ожог корневой шейки по окружности (1/4; 2/4; 3/4; более 3/4)	% деревьев с данным повреждением	по окружности (1/4; 2/4; 3/4; более 3/4)	% деревьев с данным повреждением

Поражено болезнями

Вид болезни	Порода	Встречаемость (% поражённых деревьев)	Степень поражения лесного насаждения (слабая, средняя, сильная)
Губка сосновая	С	31.2	сильная

3. Выборке подлежит	72.3	% деревьев,	70.2	% деревьев по запасу,
в т.ч.: ослабленных		% (причины назначения)		% (причины назначения)
сильно ослабленных	2.5	% (ложн. осиновый трутовик)	0.8	% (ложн. осиновый трутовик)
усыхающих	14.4	% (хвойное и 358)	18.7	% (хвойное и 358)
свежего сухостоя	19.5	%,	17.8	%,
в т.ч.: свежего ветровала		%		%
свежего бурелома	2.6	%	5.3	%
старого ветровала	6.0	%	3.3	%
в т.ч.: старого бурелома	16.2	%	8.9	%
старого сухостоя	11.1	%	15.4	%

4. Полнота лесного насаждения после уборки деревьев, подлежащих рубке, составит
Критическая полнота для данной категории лесных насаждений составляет

0.2

0.3

Инструментальное обследование лесного участка

Уч. лесничество: СтоловскоеКвартал: 30Выдел: 26Л/п: 26А

1. Фактическая таксационная характеристика лесного насаждения соответствует (не соответствует) (нужное подчеркнуть) таксационному описанию. Причины несоответствия: давность лесоустройства

Ведомость лесных участков с выявленными несоответствиями таксационным описаниям приведена в приложении 1 к Акту.

2. Состояние насаждений: **с нарушенной устойчивостью** ☐

с утраченной устойчивостью ☒

причины повреждения:

Губка сосновая, Засуха, Ложный осиновый трутовик

В том числе:

заселено (отработано) стволовыми вредителями

Вид вредителя	Порода	Встречаемость (% заселённых деревьев)	Степень заселения лесного насаждения (слабая, средняя, сильная)

Повреждено огнём

Вид пожара	Порода	Состояние корневых лап		Состояние корневой шейки		Подсушивание луба	
		% повреждённых огнём корней	% деревьев с данным повреждением	ожог корневой шейки по окружности (1/4; 2/4; 3/4; более 3/4)	% деревьев с данным повреждением	по окружности (1/4; 2/4; 3/4; более 3/4)	% деревьев с данным повреждением

Поражено болезнями

Вид болезни	Порода	Встречаемость (% поражённых деревьев)	Степень поражения лесного насаждения (слабая, средняя, сильная)
Губка сосновая	С	31.2	сильная

3. Выборке подлежит	72.3	% деревьев,	70.2	% деревьев по запасу,
в т.ч.: ослабленных		% (причины назначения)		% (причины назначения)
сильно ослабленных	2.5	% (ложн. осиновый трутовик)	0.8	% (ложн. осиновый трутовик)
усыхающих	14.4	% (хвойное и 358)	18.7	% (хвойное и 358)
свежего сухостоя	19.5	%,	17.8	%,
в т.ч.: свежего ветровала		%		%
свежего бурелома	2.6	%	5.3	%
старого ветровала	6.0	%	3.3	%
в т.ч.: старого бурелома	16.2	%	8.9	%
старого сухостоя	11.1	%	15.4	%

4. Полнота лесного насаждения после уборки деревьев, подлежащих рубке, составит
Критическая полнота для данной категории лесных насаждений составляет

0.2

0.3

Инструментальное обследование лесного участка

Уч. лесничество: СтоловскоеКвартал: 30Выдел: 27Л/п: 27А

1. Фактическая таксационная характеристика лесного насаждения соответствует (не соответствует) (нужное подчеркнуть) таксационному описанию. Причины несоответствия: давность лесоустройства

Ведомость лесных участков с выявленными несоответствиями таксационным описаниям приведена в приложении 1 к Акту.

2. Состояние насаждений: **с нарушенной устойчивостью** ☐

с утраченной устойчивостью ☒

причины повреждения:

Губка сосновая, Засуха, Ложный осиновый трутовик

В том числе:

заселено (отработано) стволовыми вредителями

Вид вредителя	Порода	Встречаемость (% заселённых деревьев)	Степень заселения лесного насаждения (слабая, средняя, сильная)

Повреждено огнём

Вид пожара	Порода	Состояние корневых лап		Состояние корневой шейки		Подсушивание луба	
		% повреждённых огнём корней	% деревьев с данным повреждением	ожог корневой шейки по окружности (1/4; 2/4; 3/4; более 3/4)	% деревьев с данным повреждением	по окружности (1/4; 2/4; 3/4; более 3/4)	% деревьев с данным повреждением

Поражено болезнями

Вид болезни	Порода	Встречаемость (% поражённых деревьев)	Степень поражения лесного насаждения (слабая, средняя, сильная)
Губка сосновая	С	31.2	сильная

3. Выборке подлежит	72.3	% деревьев,	70.2	% деревьев по запасу,
в т.ч.: ослабленных		% (причины назначения)		% (причины назначения)
сильно ослабленных	2.5	% (ложн. осиновый трутовик)	0.8	% (ложн. осиновый трутовик)
усыхающих	14.4	% (хвойное и 358)	18.7	% (хвойное и 358)
свежего сухостоя	19.5	%,	17.8	%,
в т.ч.: свежего ветровала		%		%
свежего бурелома	2.6	%	5.3	%
старого ветровала	6.0	%	3.3	%
в т.ч.: старого бурелома	16.2	%	8.9	%
старого сухостоя	11.1	%	15.4	%

4. Полнота лесного насаждения после уборки деревьев, подлежащих рубке, составит
Критическая полнота для данной категории лесных насаждений составляет

0.2

0.3

5. ЗАКЛЮЧЕНИЕ

С целью предотвращения негативных процессов или снижения ущерба от их воздействия назначено:

Участковое лесничество	Урочище (дача)	Квартал	Выдел	Площадь, выдела, га	Вид мероприятия	Площадь, мероприятия, га	Порода	Запас на выдел, кбм	Крайние сроки проведения
Столовское		30	21	4.4	ССР	0.1	С, Д, Б, Ос	36.0	2018
Столовское		30	26	2	ССР	0.4	С, Д, Б, Ос	144.0	2018
Столовское		30	27	1	ССР	0.5	С, Д, Б, Ос	180.1	2018

Ведомость перечета деревьев назначенных в рубку и абрис лесного участка прилагаются (приложение 2 и 3 к Акту)

6. Меры по обеспечению возобновления

в соответствии с "Правилами лесовосстановления"

7. Мероприятия, необходимые для предупреждения повреждения или поражения смежных насаждений

сбор порубочных остатков с последующим сжиганием в пожаробезопасный период, в смежных насаждениях осуществлять надзор за распространением вредителей и болезней.

8. Сведения для расчёта понижающего коэффициента стоимости древесины:

год образования старого сухостоя

2016

основная причина повреждения древесины

Дата проведения обследований

30.05.2017

Исполнитель работ по проведению лесопатологических обследований:

ФИО

Налдеев Дмитрий Федорович

Подпись



Ведомость лесных участков с выявленными несоответствиями таксационным описаниям

Источник данных	Год проведения лесоустройства	Номер квартала	Номер выдела	Площадь выдела, га	Целевое назначение лесов	Категория защитных лесов	Номер лесопатологического выдела	Площадь лесопатологического выдела, га	Таксационная характеристика										Заложено пробных площадей	
									состав	порода	возраст, лет	средняя высота, м	средний диаметр, см	тип леса	ТУМ	полнота	бонитет	запас, кубм/га	количество, шт.	общая площадь, га
ТО	2004	30	21	4.4	защитное	леса, имеющие научное или историческое значение			5Ос2Б1Днп2С	Ос	75	25	26	ДРТ	С3	0.8	2	320		
Ф	2017	30	21	4.4					9С1Ос+Дн+Б	Ос	88	26	32	ДРТ	С3	0.7	2	290	3	4.4
Ф	2017	30					21А	0.1	9С1Ос+Дн+Б	С	123	28	40	МШ	В3	0.8	2	360	с/п	0.1
ТО	2004	30	26	2					7С2Б1Днп	С	110	27	36	МШ	В2	0.5	2	210		
Ф	2017	30	26	2					7С2Б1Днп	С	123	28	40	МШ	В2	0.7	2	320	с/п	2
Ф	2017	30					26А	0.4	9С1Ос+Дн+Б	С	123	28	40	МШ	В3	0.8	2	360	с/п	0.4
ТО	2004	30	27	1					9С1Б	С	110	28	32	ДСН	С2	0.8	2	370		
Ф	2017	30	27	1					9С1Б	С	123	28	40	МШ	В3	0.8	2	360	с/п	1
Ф	2017	30					27А	0.5	9С1Ос+Дн+Б	С	123	28	40	МШ	В3	0.8	2	360	с/п	0.5

ТО - таксационные описания

Ф - фактическая характеристика лесного насаждения

Примечание: При лесоустройстве в 2011 году Южным филиалом государственной инвентаризации лесов ФГУП "Рослесинфорг" ("Воронежлеспроект") в насаждениях лесного фонда Тамбовской области, в соответствии с положениями "Лесного кодекса Российской Федерации" от 04.12.2006 № 200-ФЗ и изменений к нему, произведено выделение новых категорий защитности. При этом определение качественных и количественных характеристик насаждений не производилось - данные перенесены из материалов лесоустройства 2004 года. Таким образом, давность определения состава, возраста, высоты, диаметра, ТЛУ, ТУМ, полноты, бонитета и запаса насаждений составляет 13 лет.

Исполнитель работ по проведению лесопатологических обследований:

ФИО

Налдеев Дмитрий Федорович

Подпись



Результаты проведения лесопатологических обследований лесных насаждений за май 2017 г. (месяц)

Субъект Российской Федерации	Тамбовская область
Лесничество (лесопарк)	Тамбовское
Участковое лесничество	Столовское
Урочище (лесная дача)	

Номер квартала		Номер выдела		Площадь выдела, га		Целевое назначение лесов		Категория защитных лесов		Номер лесопатологического выдела		Площадь лесопатологического выдела		Таксационная характеристика лесного насаждения										Распределение деревьев по категориям состояния, % от запаса										Признаки повреждения деревьев		Доля повреждённых деревьев, %		Причина ослабления, повреждения		Подлежит рубке, %		Назначенные мероприятия	
1	2	3	4	5	6	7	8	9	10	11	12	13	14	15	16	17	18	19	20	21	22	23	24	25	26	27	28	29	30	31	32	33	34										
30	21А,26А,27А	1	защитное	леса, имеющие научное или			9С1Ос+Дн+Б	С	123	28	40	МШ	0.8	2	360	168	9.0	7.7	8.5	17.5	12.8	12.4			5.3			103, 104, 114, 504, 801, 832,	31.2	352, 830, 358	48.0	ССР	1										
								Д								37		0.8	0.8	0.8	0.5	0.3						2.3	0.6														
								Б									78							3.3		8.9			22.2		12.2												
								Ос									70	1.3	0.9	0.8	1.2	4.7	2.7						16.6		9.4												
Итого по насаждению																353	10.3	9.4	10.1	19.5	18.0	15.4		3.3	5.3	8.9			72.3		70.2	ССР	1.0										

Показатели, не соответствующие таксационному описанию отмечаются "*".

Исполнитель работ по проведению лесопатологического обследования:

ФИО: Налдеев Дмитрий Федорович

Подпись



Дата составления документа:

18.06.2018

Телефон:

724516

Ведомость перечета деревьев назначенных в рубку

ВРЕМЕННАЯ ПРОБНАЯ ПЛОЩАДЬ №

Субъект Российской Федерации	Тамбовская область						
Лесничество (лесопарк)	Тамбовское	Квартал	30	Выдел	21А,26А,27А		
Площадь	1	га,					
Номер очага вредных организмов		Размер пробной площади	1	га			
Таксационная характеристика:							
Тип леса	МШ	Состав	9С10с+Дн+Б	Возраст	123	Бонитет	2
Полнота	0.8	Запас на га	360	Возобновление	искусственное		

Время и причина ослабления лесного насаждения

Губка сосновая, Засуха, Ложный осиновый трутовик

Тип очага вредных организмов: эпизодический, хронический (подчеркнуть)

Фаза развития очага вредных организмов: начальная, нарастания численности, собственно вспышка, кризис (подчеркнуть)

Состояние лесного насаждения, намечаемые мероприятия

**Насаждение с утраченной устойчивостью. Требуется
проведения сплошной санитарной рубки.**

Исполнитель работ по проведению лесопатологических обследований:

ФИО **Налдеев Дмитрий Федорович** Подпись



Дата составления документа **18.06.2018** Телефон **8-4752-72-45-16**

ВЕДОМОСТЬ ПЕРЕЧЕТА ДЕРЕВЬЕВ

Оборотная сторона

Порода: Сосна

Ступени толщины, см	Количество деревьев по категориям состояния, шт.																Всего деревьев по ступеням толщины	
	I	II	III	IV		V		VI			ветровал, бурелом			аварийные деревья			шт.	в т.ч. подлежат рубке, %
				НЗ	З	НЗ	З	НЗ	З	О	НЗ	З	О	НЗ	З	О		
1	2	3	4	5	6	7	8	9	10	11	12	13	14	15	16	17	18	19
8																		
12																		
16																		
20				3		1											4	1.1
24			1	2		3											6	1.4
28		1	1	3		4		2									11	2.6
32	3	4	3	6		8		2									26	4.5
36	5	2	4	6		5		3									25	4.0
40	5	5	5	7		5		3			2						32	4.8
44	2	2	1	3		2		4			2						16	3.1
48	1	2	2	4		2		3			3						17	3.4
52	3	1	1	4		4		3									16	3.1
56	1	1	2	4		1		4			2						15	3.1
60																		
Итого, %	5.7	5.1	5.7	11.9		9.9		6.8			2.6						47.6	31.2
Итого, % от запаса	9.0	7.7	8.5	17.5		12.8		12.4			5.3						73.3	48.0

Порода: Дуб

Ступени толщины, см	Количество деревьев по категориям состояния, шт.																Всего деревьев по ступеням толщины	
	I	II	III	IV		V		VI			ветровал, бурелом			аварийные деревья			шт.	в т.ч. подлежат рубке, %
				НЗ	З	НЗ	З	НЗ	З	О	НЗ	З	О	НЗ	З	О		
1	2	3	4	5	6	7	8	9	10	11	12	13	14	15	16	17	18	19
8																		
12																		
16		2	4	4		2											12	0.6
20	1	3	3	3		2		1									13	0.9
24	2	1	1	1		1		2									8	0.9
28	2	1		1													4	
32																		
36																		
40																		
44																		
48																		
52																		
56																		
60																		
Итого, %	1.4	2.0	2.3	2.6		1.4		0.9									10.5	2.3
Итого, % от запаса	0.6	0.6	0.5	0.7		0.3		0.3									3.0	0.6

Порода: Береза

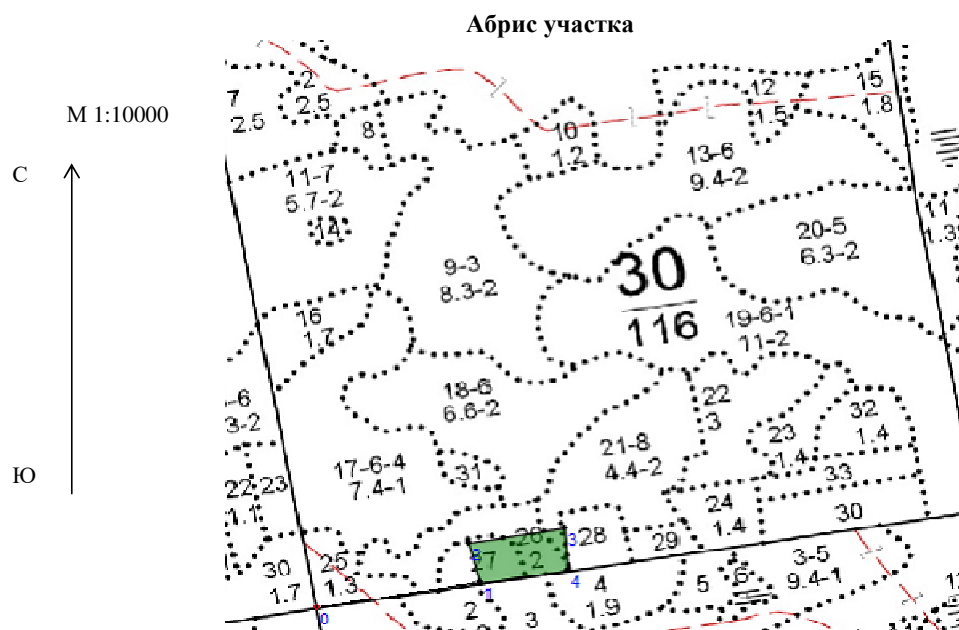
Ступени толщины, см	Количество деревьев по категориям состояния, шт.																Всего деревьев по ступеням толщины	
	I	II	III	IV		V		VI			ветровал, бурелом			аварийные деревья			шт.	в т.ч. подлежат рубке, %
				НЗ	З	НЗ	З	НЗ	З	О	НЗ	З	О	НЗ	З	О		
1	2	3	4	5	6	7	8	9	10	11	12	13	14	15	16	17	18	19
8																		
12																		
16													12				12	3.4
20													9				9	2.6
24													14				14	4.0
28													14				14	4.0
32													15				15	4.3
36													12				12	3.4
40													2				2	0.6
44																		
48																		
52																		
56																		
60																		
Итого, %													22.2				22.1	22.2
Итого, % от запаса													12.2				12.2	12.2

Осина

[illegible]

Порода:

[illegible]



Номер выдела	Ленты (круговой площадки) перечёта				
	№ ленты (площадки)	длина, м	ширина, м	радиус, м	площадь, га
21А,26А,27А	Сплошной пересчет				1

Номера точек	Координаты	Румбы линий	Длина, м
0-1	Е: 52.803656 N: 41.702684	СВ 80	260
1-2	Е: 52.803569 N: 41.706662	СЗ 15	71
2-3	Е: 52.804344 N: 41.706675	СВ 80	153
3-4	Е: 52.804198 N: 41.709019	ЮВ 5	74
4-1	Е: 52.803582 N: 41.708701	ЮЗ 80	140

Условные обозначения

Исполнитель работ по проведению лесопатологических обследований:

ФИО Нaldeев Дмитрий Федорович

Подпись

Дата составления документа

18.06.2018

Телефон

8-4752-72-45-16