

УТВЕРЖДАЮ
Начальник Управления лесами
Тамбовской области
С.И.Истомин
Дата 9.11.2018

Акт
лесопатологического обследования № 532

лесных насаждений Моршанское лесничества
Тамбовская область (субъект РФ)

Способ лесопатологического обследования:

1. Визуальный

х

2. Инструментальный

х

Место проведения

Участковое лесничество	Урочище (дача)	Квартал (кварталы)	Выдел (выделы)	Площадь, га
Сокольниковское		297	3	6,6

Лесопатологическое обследование проведено на общей площади 1,9 га.

[illegible]

КОПИЯ ВЕРНА



1. Визуальное лесопатологическое обследование. *

Наземное

х

Дистанционное

1.1. На площади 6.6 га фактическая таксационная характеристика лесного

насаждения соответствует (не соответствует) таксационному описанию (нужное подчеркнуть). Причины несоответствия: давность определения качественных и количественных характеристик насаждения

Список участков с выявленными несоответствиями приведен в приложении 1 к настоящему Акту.

1.2. Лесные насаждения с нарушенной и утраченной устойчивостью выявлены

на площади 1.9 га:

Участковое лесничество	Урочище (дача)	Квартал	Выдел	Площадь, га		Причина ослабления (гибели)
				с нарушенной устойчивостью	с утраченной устойчивостью	
Сокольниковское		297	3		1.9	Корневая губка
Итого					1.9	

Состояние обследованных лесных насаждений приведено в [приложениях 1.1 - 1.4](#) к Акту в зависимости от метода проведения ЛПО.

1.3. В обследованных лесных участках прогнозируется:

Прогноз	Площадь, га
Ослабление лесных насаждений	
Усыхание лесных насаждений различной степени	
Развитие очагов вредных организмов	1.9

1.4. Обнаружено загрязнение лесного участка отходами и выбросами:

промышленными

бытовыми

Вид загрязнен	Размеры загрязнения			Объем, кубм	Площадь загрязнения, га
	длина, м	ширина, м	высота, м		

ЗАКЛЮЧЕНИЕ

Оценка текущего санитарного и лесопатологического состояния лесных насаждений, назначенные профилактические мероприятия по защите лесов, агитационные мероприятия:

На площади 1.9 га состояние насаждений неудовлетворительное, насаждение с утраченной устойчивостью. На площади 4.7 га состояние удовлетворительное.

Состав насаждения по таксационному описанию: 10СО насаждение ослаблено по причине Корневая губка, что приводит к нарушению сосудистого питания крон деревьев и к отмиранию ассимиляционного аппарата.

По санитарному и лесопатологическому состоянию насаждения на 1.9 га назначено лесопатологическое обследование инструментальным способом с целью определения вида санитарно-оздоровительного мероприятия и объема выбираемой древесины.

Исполнитель работ по проведению лесопатологического обследования:

ФИО Тепляков Юрий Александрович

Подпись



Дата

30.10.2018

*Раздел включается в акт, в случае проведения лесопатологического обследования визуальным способом

Приложение 1.1
к акту лесопатологических обследований

Результаты проведения лесопатологических обследований лесных насаждений за май 2018 г.

(месяц)

Субъект Российской Федерации	Тамбовская область
Лесничество (лесопарк)	Моршанское
Участковое лесничество	Сокольниковское
Урочище (лесная дача)	

Номер квартала		Номер выдела		Площадь выдела, га		Целевое назначение лесов		Категория защитных лесов		Номер лесопатологического выдела		Площадь лесопатологического выдела,		Таксационная характеристика лесного насаждения										Число деревьев на пробе, шт.		Распределение деревьев по категориям состояния, % от запаса												Признаки повреждения деревьев		Доля повреждённых деревьев, %		Причина ослабления, повреждения		Подлежит рубке, %		Назначенные мероприятия	
1	2	3	4	5	6	7	8	9	10	11	12	13	14	15	16	17	18	19	20	21	22	23	24	25	26	27	28	29	30	31	32	33	34														
297	3	6.6	Защитное нерестоохранные полосы лесов	3А	1.9	10СО	Со	59*	23*	22*	МШ	0,7*	1	320*		28	27	22	13	2	2	3		3			103, 104, 114, 123, 504, 832, 853	10	466	45	Инструм. ЛПО	1.9															

Показатели, не соответствующие таксационному описанию отмечаются "*".

Исполнитель работ по проведению лесопатологического обследования:

ФИО: Тепляков Юрий Александрович

Подпись



Дата составления документа:

30.10.2018

Телефон:

724516

Инструментальное обследование лесного участка

1.Фактическая таксационная характеристика лесного насаждения соответствует (не соответствует) (нужное подчеркнуть) таксационному описанию. Причины несоответствия: давность лесоустройства

Ведомость лесных участков с выявленными несоответствиями таксационным описаниям приведена в приложении 1 к Акту.

2. Состояние насаждений: с нарушенной устойчивостью

с утраченной устойчивостью

причины повреждения:

Корневая губка

В том числе:
заселено (отработано) стволовыми вредителями

Вид вредителя	Порода	Встречаемость (% заселённых деревьев)	Степень заселения лесного насаждения(слабая, средняя, сильная)

Повреждено огнём

Вид пожара	Порода	Состояние корневых лап		Состояние корневой шейки		Подсушивание луба	
		% поврежденных огнём корней	% деревьев с данным повреждением	ожог корневой шейки по окружности (1/4; 2/4;3/4;более 3/4)	% деревьев с данным повреждением	по окружности (1/4;2/4;3/4;более 3/4)	% деревьев с данным повреждением

Поражено болезнями

Вид болезни	Порода	Встречаемость (% поражённых деревьев)	Степень поражения лесного насаждения (слабая, средняя, сильная)
466	Со	45.1	сильная

3. Выборке подлежит	48.7	% деревьев,	45.1	% деревьев по запасу,
в т.ч.: ослабленных		% (причины назначения)		% (причины назначения)
сильно ослабленных	25.1	% (причины назначения)	22.4	% (причины назначения)
усыхающих	14.6	% (причины назначения)	13.4	% (причины назначения)
свежего сухостоя	2.1	%,	2.2	%,
в т.ч.: свежего ветровала	2.9	%	2.8	%
свежего бурелома	2.4	%	2.6	%
старого ветровала		%		%
в т.ч.: старого бурелома		%		%
старого сухостоя	1.6	%	1.7	%

4. Полнота лесного насаждения после уборки деревьев, подлежащих рубке, составит

Критическая полнота для данной категории лесных насаждений составляет

0.2

0.3

5. ЗАКЛЮЧЕНИЕ

С целью предотвращения негативных процессов или снижения ущерба от их воздействия назначено:

Участковое лесничество	Урочище (дача)	Квартал	Выдел	Площадь, выдела, га	Вид мероприятия	Площадь, мероприятия, га	Порода	Запас на выдел, кбм	Крайние сроки проведения
Сокольниковское		297	3	6.6	ССР	1.9	Со	305.6	2019

Ведомость перечета деревьев назначенных в рубку и абрис лесного участка прилагаются (приложение 2 и 3 к Акту)

6. Меры по обеспечению возобновления

в соответствии с "Правилами лесовосстановления"
7. Мероприятия, необходимые для предупреждения повреждения или поражения смежных насаждений

сбор порубочных остатков с последующим сжиганием в пожаробезопасный период, в смежных насаждениях осуществлять надзор за распространением вредителей и болезней.
8. Сведения для расчёта понижающего коэффициента стоимости древесины:

год образования старого сухостоя

2016

основная причина повреждения древесины

Дата проведения обследований


22.05.2018

Исполнитель работ по проведению лесопатологических обследований:

ФИО

Тепляков Юрий Александрович

Подпись



Ведомость лесных участков с выявленными несоответствиями таксационным описаниям

Источник данных	Год проведения лесоустройства	Номер квартала	Номер выдела	Площадь выдела, га	Целевое назначение лесов	Категория защитных лесов	Номер лесопатологического выдела	Площадь лесопатологического выдела, га	Таксационная характеристика										Заложено пробных площадей	
									состав	порода	возраст, лет	средняя высота, м	средний диаметр, см	тип леса	ТУМ	полнота	бонитет	запас, кубм/га	количество, шт.	общая площадь, га
ТО	2004	297	3	6.6	Защитное	перестроенные полосы лесов			10CO	CO	59	23	22	МШ	B2	0.7	1	320		
Ф	2018	297	3	6.6					10CO	Co	73	26	28	МШ	B2	0.6	1	320	5	6.6
Ф	2018	297					3A	1.9	10Co	Co	73	26	28	МШ	B2	0.3	1	160	с/п	1.9

ТО - таксационные описания

Ф - фактическая характеристика лесного насаждения

Примечание: При лесоустройстве в 2011 году Южным филиалом государственной инвентаризации лесов ФГУП "Рослесинфорг" ("Воронежлеспроект") в насаждениях лесного фонда Тамбовской области, в соответствии с положениями "Лесного кодекса Российской Федерации" от 04.12.2006 № 200-ФЗ и изменений к нему, произведено выделение новых категорий защитности. При этом определение качественных и количественных характеристик насаждений не производилось - данные перенесены из материалов лесоустройства 2004 года. Таким образом, давность определения состава, возраста, высоты, диаметра, ТЛУ, ТУМ, полноты, бонитета и запаса насаждений составляет 14 лет.

Исполнитель работ по проведению лесопатологических обследований:

ФИО Тепляков Юрий Александрович

Подпись

Приложение 1.1
к акту лесопатологических обследований

Результаты проведения лесопатологических обследований лесных насаждений за май 2018 г.

(месяц)

Субъект Российской Федерации Лесничество (лесопарк) Участковое лесничество Урочище (лесная дача)	Тамбовская область
	Моршанское
	Сокольниковское

Номер квартала	Номер выдела	Площадь выдела, га	Целевое назначение лесов	Категория защитных лесов	Номер лесопатологического выдела	Площадь лесопатологического выдела, га	Таксационная характеристика лесного насаждения									Число деревьев на пробе, шт.	Распределение деревьев по категориям состояния, % от запаса											Признаки повреждения деревьев	Доля повреждённых деревьев, %	Причина ослабления, повреждения	Подлежит рубке, %	Назначенные мероприятия					
1	2	3	4	5	6	7	8	9	10	11	12	13	14	15	16		18	19	20	21	22	23	24	25	26	27	28					29	30	31	32	33	34
297	3А	1.9	Защитное	нерестоохранные полосы лесов	3А	1.9	10Со	Со	73	26	28	МШ	0.3	1	160	378	27.9	27.1	22.4	13.4	2.2	1.7	2.8		2.6			103, 104, 114, 123, 504, 832, 853	48.7	466	45.1	ССР	1.9				
Итого по насаждению																378	27.9	27.1	22.4	13.4	2.2	1.7	2.8		2.6			48.7		45.1	ССР	1.9					

Показатели, не соответствующие таксационному описанию отмечаются "*".

Исполнитель работ по проведению лесопатологического обследования:

ФИО: Тепляков Юрий Александрович

Подпись



Дата составления документа:

30.10.2018

Телефон:

724516

Ведомость перечета деревьев назначенных в рубку

ВРЕМЕННАЯ ПРОБНАЯ ПЛОЩАДЬ №

Субъект Российской Федерации	Тамбовская область						
Лесничество (лесопарк)	Морианское	Квартал	297	Выдел	3А		
Площадь	1.9	га,					
Номер очага вредных организмов		Размер пробной площади	1.9	га			
Таксационная характеристика:							
Тип леса	МШ	Состав	10Со	Возраст	73	Бонитет	1
Полнота	0.3	Запас на га	160	Возобновление	искусственное		

Время и причина ослабления лесного насаждения

Корневая губка

Тип очага вредных организмов: эпизодический, хронический (подчеркнуть)

Фаза развития очага вредных организмов: начальная, нарастания численности, собственно вспышка, кризис (подчеркнуть)

Состояние лесного насаждения, намечаемые мероприятия

Насаждение с утраченной устойчивостью. Требуется проведение сплошной санитарной рубки.

Исполнитель работ по проведению лесопатологических обследований:

ФИО **Тепляков Юрий Александрович** Подпись



Дата составления документа **30.10.2018** Телефон **8-4752-72-45-16**

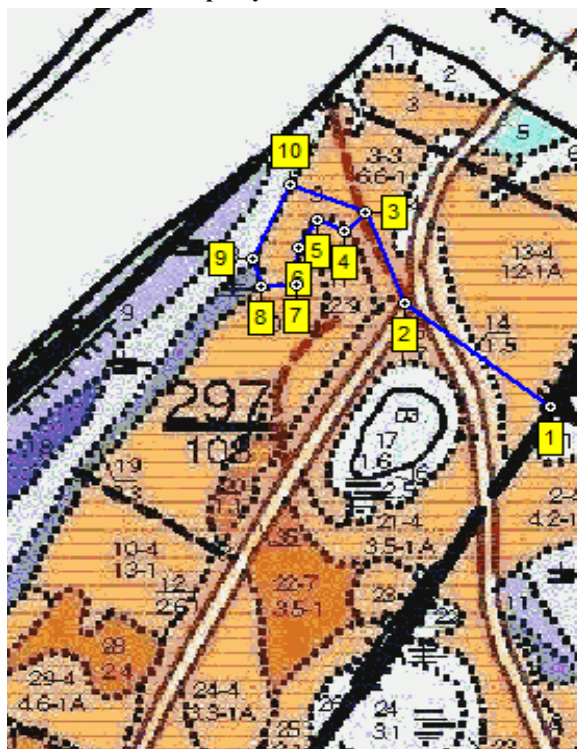
Оборотная сторона

Ступени толщины, см	Количество деревьев по категориям состояния, шт.																Всего деревьев по ступеням толщины	
	I	II	III	IV		V		VI			ветровал, бурелом			аварийные деревья			шт.	в т.ч. подлежат рубке, %
				НЗ	З	НЗ	З	НЗ	З	О	НЗ	З	О	НЗ	З	О		
1	2	3	4	5	6	7	8	9	10	11	12	13	14	15	16	17	18	19
8																		
12																		
16			5	3		1		1									10	2.6
20	3	12	16	8		2		1			1						43	7.4
24	16	19	18	12		1		1			4						71	9.5
28	35	27	26	14		1					6						109	12.4
32	20	22	18	10		1					4						75	8.7
36	5	8	4	3		1		2			3						26	3.4
40	6	5	3	2							2						18	1.9
44	3	3	2	1				1									10	1.1
48	3	2	1														6	0.3
52	1	1	1	1		1											5	0.8
56	2	1	1	1													5	0.5
60																		
Итого, %	24.9	26.5	25.1	14.6		2.1		1.6			5.3						100.0	48.7
Итого, % от запаса	27.9	27.1	22.4	13.4		2.2		1.7			5.4						100.0	45.1

[illegible][illegible]

Абрис участка

М 1:10000



Номер выдела	Ленты (круговой площадки) перечёта				
	№ ленты (площадки)	длина, м	ширина, м	радиус, м	площадь, га
3А	Сплошной пересчет				1.9

Номера точек	Координаты	Румбы линий	Длина, м
1-2	E: 53.378751 N: 41.799707	СЗ 51	304
2-3	E: 53.380466 N: 41.796157	СЗ 21	177
3-4	E: 53.381951 N: 41.795212	ЮЗ 45	48
4-5	E: 53.381647 N: 41.794702	СЗ 65	51
5-6	E: 53.381837 N: 41.794004	ЮЗ 30	59
6-7	E: 53.381381 N: 41.793556	ЮЗ 4	68
7-8	E: 53.380772 N: 41.793489	ЮЗ 86	55
8-9	E: 53.380735 N: 41.792663	СЗ 18	54
9-10	E: 53.381192 N: 41.792411	СВ 25	150
10-3	E: 53.382409 N: 41.793371	ЮВ 68	133

Условные обозначения

Исполнитель работ по проведению лесопатологических обследований:

ФИО

Тепляков Юрий Александрович

Подпись

Дата составления документа

30.10.2018

Телефон

8-4752-72-45-16