

УТВЕРЖДАЮ:  
Начальник Управления лесами  
Тамбовской области  
С.И.Истомин  
Дата 9.11.2018

Акт  
лесопатологического обследования № 533

лесных насаждений Моршанское лесничества  
Тамбовская область (субъект РФ)

Способ лесопатологического обследования: 1. Визуальный ☒  
2. Инструментальный ☒

Место проведения

Участковое лесничество	Урочище (дача)	Квартал (кварталы)	Выдел (выделы)	Площадь, га
Сокольниковское		297	10	13

Лесопатологическое обследование проведено на общей площади 0,4 га.

10	13,0	лесные культуры	10СО	1	26	СО	79	26	28	4	2	1	МШ	7	37	481	481	13	13	ВНЕ. САНР. 1 ОЧ
подросок: 9ДН1С (30) 2,5 м, 0,2 тыс. шт/га																				
подлесок: МЛ КРЛ ВЗН ГУСТ																				
культуры-26 г., ВСПАШ. БОРОЗД., ПОСАДКА РУЧНАЯ, СОСТОЯНИЕ УДОВЛЕТВОРИТЕЛЬНЫЕ																				
ПОЛНОТА НЕРАВНОМЕРНАЯ, ПОЛНОТА В КУРТИНАХ, ВЫШЕ СРЕДНЕЙ, ТИП ЛЕСА ВАРЬИРУЕТ																				
11	2,9	лесные культуры	10СО	1	25	СО	79	25	24	4	2	1	МШ	7	36	104	104			
подлесок: МЛ КРЛ РЕДКИЙ																				
культуры-26 г., ВСПАШ. БОРОЗД., ПОСАДКА РУЧНАЯ, СОСТОЯНИЕ УДОВЛЕТВОРИТЕЛЬНЫЕ																				
ТИП ЛЕСА ВАРЬИРУЕТ, ПОЛНОТА НЕРАВНОМЕРНАЯ, ПОЛНОТА В КУРТИНАХ, ДО 0,8																				
12	2,6	лесные культуры	7СОЗБ	1	24	СО	74	24	26	4	2	1	МШ	4	19	49	34	15		

**КОПИЯ ВЕРНА**

**1. Визуальное лесопатологическое обследование. \***

Наземное

x

Дистанционное

1.1. На площади 13.0 га фактическая таксационная характеристика лесногонасаждения соответствует (не соответствует) таксационному описанию (нужное подчеркнуть). Причины несоответствия: давность определения качественных и количественных характеристик насаждения

Список участков с выявленными несоответствиями приведен в приложении 1 к настоящему Акту.

1.2. Лесные насаждения с нарушенной и утраченной устойчивостью выявлены

на площади 0.4 га:

Участковое лесничество	Урочище (дача)	Квартал	Выдел	Площадь, га		Причина ослабления (гибели)
				с нарушенной устойчивостью	с утраченной устойчивостью	
Сокольниковское		297	10		0.4	Корневая губка
Итого					0.4	

Состояние обследованных лесных насаждений приведено в [приложениях 1.1 - 1.4](#) к Акту в зависимости от метода проведения ЛПО.

1.3. В обследованных лесных участках прогнозируется:

Прогноз	Площадь, га
Ослабление лесных насаждений	
Усыхание лесных насаждений различной степени	
Развитие очагов вредных организмов	0.4

1.4. Обнаружено загрязнение лесного участка отходами и выбросами:

промышленными

бытовыми

Вид загрязнен	Размеры загрязнения			Объем, кубм	Площадь загрязнения, га
	длина, м	ширина, м	высота, м		

**ЗАКЛЮЧЕНИЕ**

Оценка текущего санитарного и лесопатологического состояния лесных насаждений, назначенные профилактические мероприятия по защите лесов, агитационные мероприятия:

На площади 0.4 га состояние насаждений неудовлетворительное, насаждение с утраченной устойчивостью. На площади 12.6 га состояние удовлетворительное.Состав насаждения по таксационному описанию: 10CO насаждение ослаблено по причине Корневая губка, что приводит к нарушению сосудистого питания крон деревьев и к отмиранию ассимиляционного аппарата.По санитарному и лесопатологическому состоянию насаждения на 0.4 га назначено лесопатологическое обследование инструментальным способом с целью определения вида санитарно-оздоровительного мероприятия и объема выбираемой древесины.

Исполнитель работ по проведению лесопатологического обследования:

ФИО

Тепляков Юрий Александрович

Подпись



Дата

30.10.2018

\*Раздел включается в акт, в случае проведения лесопатологического обследования визуальным способом

Приложение 1.1  
к акту лесопатологических обследований

## Результаты проведения лесопатологических обследований лесных насаждений за май 2018 г.

(месяц)

Субъект Российской Федерации	Тамбовская область
Лесничество (лесопарк)	Моршанское
Участковое лесничество	Сокольниковское
Урочище (лесная дача)	

Номер квартала		Номер выдела		Площадь выдела, га		Целевое назначение лесов		Категория защитных лесов		Номер лесопатологического выдела		Площадь лесопатологического выдела,		Таксационная характеристика лесного насаждения										Число деревьев на пробе, шт.		Распределение деревьев по категориям состояния, % от запаса												Признаки повреждения деревьев		Доля повреждённых деревьев, %		Причина ослабления, повреждения		Подлежит рубке, %		Назначенные мероприятия	
1	2	3	4	5	6	7	8	состав	порода	возраст	средняя высота, м	средний диаметр, см	тип леса	полнота	бонитет	запас, куб. м/га	17	18	19	20	21	22	23	24	25	26	27	28	29	30	31	32	33	34													
297	10	13	Защитное нерестоохранные полосы лесов	10А	0.4	10СО	Со	79*	26*	28	МШ	0.7*	1	370*			32	20	20	13	4	5	4		3			103, 104, 114, 123, 504, 832, 853	16	466	49	Инструм. ЛПО	0.4														

Показатели, не соответствующие таксационному описанию отмечаются "\*".

Исполнитель работ по проведению лесопатологического обследования:

ФИО: Тепляков Юрий Александрович

Подпись



Дата составления документа:

30.10.2018

Телефон:

724516

Инструментальное обследование лесного участка

1.Фактическая таксационная характеристика лесного насаждения соответствует (не соответствует) (нужное подчеркнуть) таксационному описанию. Причины несоответствия: давность лесоустройства

Ведомость лесных участков с выявленными несоответствиями таксационным описаниям приведена в приложении 1 к Акту.

2. Состояние насаждений: с нарушенной устойчивостью

с утраченной устойчивостью

X

причины повреждения:

Корневая губка

В том числе:  
заселено (отработано) стволовыми вредителями

Вид вредителя	Порода	Встречаемость (% заселённых деревьев)	Степень заселения лесного насаждения(слабая, средняя, сильная)

Повреждено огнём

Вид пожара	Порода	Состояние корневых лап		Состояние корневой шейки		Подсушивание луба	
		% поврежденных огнём корней	% деревьев с данным повреждением	ожог корневой шейки по окружности (1/4; 2/4;3/4;более 3/4)	% деревьев с данным повреждением	по окружности (1/4;2/4;3/4;более 3/4)	% деревьев с данным повреждением

Поражено болезнями

Вид болезни	Порода	Встречаемость (% поражённых деревьев)	Степень поражения лесного насаждения (слабая, средняя, сильная)
466	Со	48.4	сильная

3. Выборке подлежит	57.2	% деревьев,	48.4	% деревьев по запасу,
в т.ч.: ослабленных		% (причины назначения)		% (причины назначения)
сильно ослабленных	23.1	% (причины назначения)	19.5	% (причины назначения)
усыхающих	16.5	% (причины назначения)	13.4	% (причины назначения)
свежего сухостоя	5.5	%,	3.8	%,
в т.ч.: свежего ветровала	4.4	%	3.7	%
свежего бурелома	3.3	%	3	%
старого ветровала		%		%
в т.ч.: старого бурелома		%		%
старого сухостоя	4.4	%	5	%

4. Полнота лесного насаждения после уборки деревьев, подлежащих рубке, составит

Критическая полнота для данной категории лесных насаждений составляет

0.2

0.3

5. ЗАКЛЮЧЕНИЕ

С целью предотвращения негативных процессов или снижения ущерба от их воздействия назначено:

Участковое лесничество	Урочище (дача)	Квартал	Выдел	Площадь, выдела, га	Вид мероприятия	Площадь, мероприятия, га	Порода	Запас на выдел, кбм	Крайние сроки проведения
Сокольниковское		297	10	13	ССР	0.4	Со	73.4	2019

Ведомость перечета деревьев назначенных в рубку и абрис лесного участка прилагаются (приложение 2 и 3 к Акту)

6. Меры по обеспечению возобновления

в соответствии с "Правилами лесовосстановления"
7. Мероприятия, необходимые для предупреждения повреждения или поражения смежных насаждений

сбор порубочных остатков с последующим сжиганием в пожаробезопасный период, в смежных насаждениях осуществлять надзор за распространением вредителей и болезней.
8. Сведения для расчёта понижающего коэффициента стоимости древесины:

год образования старого сухостоя

2016

основная причина повреждения древесины

Дата проведения обследований


22.05.2018

Исполнитель работ по проведению лесопатологических обследований:

ФИО

Тепляков Юрий Александрович

Подпись





Ведомость лесных участков с выявленными несоответствиями таксационным описаниям

Источник данных	Год проведения лесоустройства	Номер квартала	Номер выдела	Площадь выдела, га	Целевое назначение лесов	Категория защитных лесов	Номер лесопатологического выдела	Площадь лесопатологического выдела, га	Таксационная характеристика										Заложено пробных площадей	
									состав	порода	возраст, лет	средняя высота, м	средний диаметр, см	тип леса	ТУМ	полнота	бонитет	запас, кубм/га	количество, шт.	общая площадь, га
ТО	2004	297	10	13	Защитное	перестроенные полосы лесов			10СО	СО	79	26	28	МШ	В2	0.7	1	370		
Ф	2018	297	10	13					10СО	СО	93	27	28	МШ	В2	0.7	1	390	7	13
Ф	2018	297					10А	0.4	10Со	Со	93	27	28	МШ	В2	0.3	1	170	с/п	0.4

ТО - таксационные описания

Ф - фактическая характеристика лесного насаждения

Примечание: При лесоустройстве в 2011 году Южным филиалом государственной инвентаризации лесов ФГУП "Рослесинфорг" ("Воронежлеспроект") в насаждениях лесного фонда Тамбовской области, в соответствии с положениями "Лесного кодекса Российской Федерации" от 04.12.2006 № 200-ФЗ и изменений к нему, произведено выделение новых категорий защитности. При этом определение качественных и количественных характеристик насаждений не производилось - данные перенесены из материалов лесоустройства 2004 года. Таким образом, давность определения состава, возраста, высоты, диаметра, ТЛУ, ТУМ, полноты, бонитета и запаса насаждений составляет 14 лет.

Исполнитель работ по проведению лесопатологических обследований:

ФИО                      Тепляков Юрий Александрович

Подпись

Приложение 1.1  
к акту лесопатологических обследований

## Результаты проведения лесопатологических обследований лесных насаждений за май 2018 г.

(месяц)

Субъект Российской Федерации Лесничество (лесопарк) Участковое лесничество Урочище (лесная дача)	Тамбовская область
	Моршанское
	Сокольниковское

Номер квартала	Номер выдела	Площадь выдела, га	Целевое назначение лесов	Категория защитных лесов	Номер лесопатологического выдела	Площадь лесопатологического выдела, га	Таксационная характеристика лесного насаждения									Число деревьев на пробе, шт.	Распределение деревьев по категориям состояния, % от запаса												Признаки повреждения деревьев	Доля повреждённых деревьев, %	Причина ослабления, повреждения	Подлежит рубке, %	Назначенные мероприятия				
1	2	3	4	5	6	7	8	9	10	11	12	13	14	15	16		18	19	20	21	22	23	24	25	26	27	28	29					30	31	32	33	34
297	10А	0.4	Защитное	нерестоохранные полосы лесов	10А	0.4	10Сo	Со	93	27	28	МШ	0.3	1	170	91	31.6	20.0	19.5	13.4	3.8	5.0	3.7		3.0			103, 104, 114, 123, 504, 832, 853	57.2	466	48.4	ССР	0.4				
Итого по насаждению																91	31.6	20.0	19.5	13.4	3.8	5.0	3.7		3.0			57.2		48.4	ССР	0.4					

Показатели, не соответствующие таксационному описанию отмечаются "\*".

Исполнитель работ по проведению лесопатологического обследования:

ФИО: Тепляков Юрий Александрович

Подпись



Дата составления документа:

30.10.2018

Телефон:

724516



**Ведомость перечета деревьев назначенных в рубку**

**ВРЕМЕННАЯ ПРОБНАЯ ПЛОЩАДЬ №**

Субъект Российской Федерации	<b>Тамбовская область</b>						
Лесничество (лесопарк)	<b>Морианское</b>	Квартал	<b>297</b>	Выдел	<b>10А</b>		
Площадь	<b>0.4</b>	га,					
Номер очага вредных организмов		Размер пробной площади	<b>0.4</b>	га			
Таксационная характеристика:							
Тип леса	<b>МШ</b>	Состав	<b>10Со</b>	Возраст	<b>93</b>	Бонитет	<b>1</b>
Полнота	<b>0.3</b>	Запас на га	<b>170</b>	Возобновление	<b>искусственное</b>		

Время и причина ослабления лесного насаждения

**Корневая губка**

Тип очага вредных организмов: эпизодический, хронический (подчеркнуть)

Фаза развития очага вредных организмов: начальная, нарастания численности, собственно вспышка, кризис (подчеркнуть)

Состояние лесного насаждения, намечаемые мероприятия

**Насаждение с утраченной устойчивостью. Требуется проведение сплошной санитарной рубки.**

Исполнитель работ по проведению лесопатологических обследований:

ФИО **Тепляков Юрий Александрович** Подпись



Дата составления документа **30.10.2018** Телефон **8-4752-72-45-16**

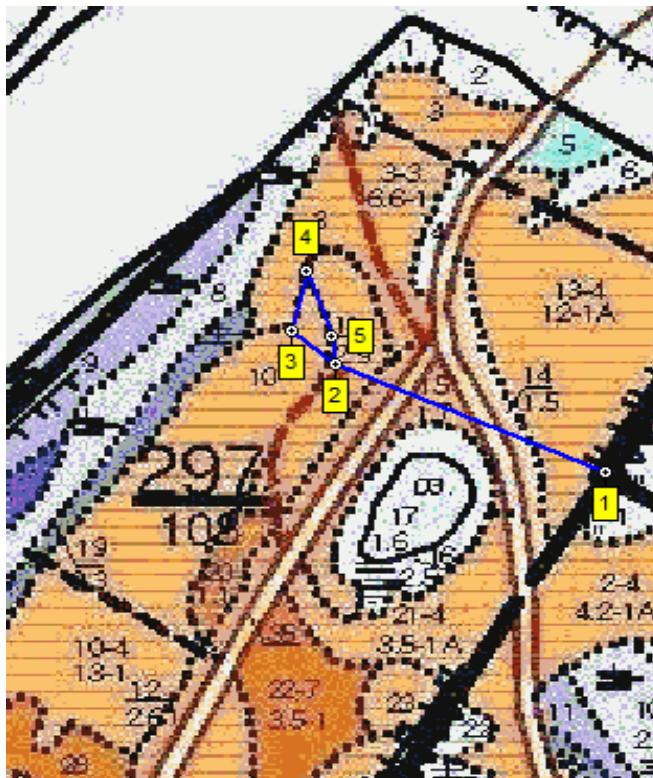
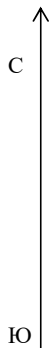
Оборотная сторона

Ступени толщины, см	Количество деревьев по категориям состояния, шт.																Всего деревьев по ступеням толщины	
	I	II	III	IV		V		VI			ветровал, бурелом			аварийные деревья			шт.	в т.ч. подлежат рубке, %
				НЗ	З	НЗ	З	НЗ	З	О	НЗ	З	О	НЗ	З	О		
1	2	3	4	5	6	7	8	9	10	11	12	13	14	15	16	17	18	19
8																		
12																		
16			1	1													2	2.2
20	1	1	3	2		1		1			1						10	8.8
24	2	4	6	4		2		1			1						20	15.4
28	7	6	4	4		1					3						25	13.2
32	3	2	3	2		1					1						12	7.7
36	4	1	3	1							1						10	5.5
40	1	1	1	1				2									6	4.4
44	2	1															3	
48	1	1															2	
52	1																1	
56																		
60																		
Итого, %	24.2	18.7	23.1	16.5		5.5		4.4			7.7						100.0	57.2
Итого, % от запаса	31.6	20.0	19.5	13.4		3.8		5.0			6.7						100.0	48.4

[illegible][illegible]

Абрис участка

М 1:10000



Номер выдела	Ленты (круговой площадки) перечёта				
	№ ленты (площадки)	длина, м	ширина, м	радиус, м	площадь, га
10А	Сплошной пересчет				0.4

Номера точек	Координаты	Румбы линий	Длина, м
1-2	Е: 53.378789 N: 41.799771	СЗ 66	399
2-3	Е: 53.380277 N: 41.794313	СЗ 50	78
3-4	Е: 53.380734 N: 41.793426	СВ 14	92
4-5	Е: 53.381533 N: 41.793748	ЮВ 19	103
5-2	Е: 53.380658 N: 41.794251	ЮВ 5	43

Условные обозначения

Исполнитель работ по проведению лесопатологических обследований:

ФИО

Тепляков Юрий Александрович

Подпись

Дата составления документа

30.10.2018

Телефон

8-4752-72-45-16