

УТВЕРЖДАЮ:
Начальник Управления лесами
Тамбовской области
С.И.Истомин
Дата 09.11.2018

Акт
лесопатологического обследования № 559

лесных насаждений Мичуринское лесничества
Тамбовская область (субъект РФ)

Способ лесопатологического обследования:

1. Визуальный

☐

2. Инструментальный

☒

Место проведения

Участковое лесничество	Урочище (дача)	Квартал (кварталы)	Выдел (выделы)	Площадь, га
Шехманское		31	3	1

Лесопатологическое обследование проведено на общей площади 1 га.

Участковое лесничество: ШЕХМАНСКОЕ										ПРОТИВООЗРОЗИОННЫЕ ЛЕСА										Квартал 31									
: N :Пло-		: Состав. Подрост, по: Я: Вы-		: Эле-: Воз-: Ди-: Кл: Гр: Во-		: Тип		: Полн: Запас сырья		: Кл: Запас на выделе, дес. МЗ		: : : ас: уп:		: : : ас: МЗ		: : : ас: МЗ		: : : ас: МЗ		: : : ас: МЗ		: : : ас: МЗ		: : : ас: МЗ		: : : ас: МЗ		: : : ас: МЗ	
: вы-: шадь		: длесок покров, поч:		: со-: мент:		: : : ас: уп:		: : : ас: МЗ		: : : ас: МЗ		: : : ас: МЗ		: : : ас: МЗ		: : : ас: МЗ		: : : ас: МЗ		: : : ас: МЗ		: : : ас: МЗ		: : : ас: МЗ		: : : ас: МЗ		: : : ас: МЗ	
: де-: ла		: ва: рельеф, особенн:		: Р: та		: : : ас: уп:		: : : ас: МЗ		: : : ас: МЗ		: : : ас: МЗ		: : : ас: МЗ		: : : ас: МЗ		: : : ас: МЗ		: : : ас: МЗ		: : : ас: МЗ		: : : ас: МЗ		: : : ас: МЗ		: : : ас: МЗ	
: : : га		: ости выдела. Омет:		: : : ас: уп:		: : : ас: МЗ		: : : ас: МЗ		: : : ас: МЗ		: : : ас: МЗ		: : : ас: МЗ		: : : ас: МЗ		: : : ас: МЗ		: : : ас: МЗ		: : : ас: МЗ		: : : ас: МЗ		: : : ас: МЗ		: : : ас: МЗ	
: : : : га		: ка о порослевом		: У: я-: са		: : : ас: уп:		: : : ас: МЗ		: : : ас: МЗ		: : : ас: МЗ		: : : ас: МЗ		: : : ас: МЗ		: : : ас: МЗ		: : : ас: МЗ		: : : ас: МЗ		: : : ас: МЗ		: : : ас: МЗ		: : : ас: МЗ	
: : : : : га		: происх. Наимен. кат:		: ру-: : : ас: уп:		: : : ас: МЗ		: : : ас: МЗ		: : : ас: МЗ		: : : ас: МЗ		: : : ас: МЗ		: : : ас: МЗ		: : : ас: МЗ		: : : ас: МЗ		: : : ас: МЗ		: : : ас: МЗ		: : : ас: МЗ		: : : ас: МЗ	
: : : : : : га		: ег. незалес. земель:		: С: са-: : : ас: уп:		: : : ас: МЗ		: : : ас: МЗ		: : : ас: МЗ		: : : ас: МЗ		: : : ас: МЗ		: : : ас: МЗ		: : : ас: МЗ		: : : ас: МЗ		: : : ас: МЗ		: : : ас: МЗ		: : : ас: МЗ		: : : ас: МЗ	
: : : : : : : га		: Хар. лесных культур		: : : : : : ас: уп:		: : : ас: МЗ		: : : ас: МЗ		: : : ас: МЗ		: : : ас: МЗ		: : : ас: МЗ		: : : ас: МЗ		: : : ас: МЗ		: : : ас: МЗ		: : : ас: МЗ		: : : ас: МЗ		: : : ас: МЗ		: : : ас: МЗ	
: : : : : : : : га		: Кадастров. оценка		: : : : : : ас: уп:		: : : ас: МЗ		: : : ас: МЗ		: : : ас: МЗ		: : : ас: МЗ		: : : ас: МЗ		: : : ас: МЗ		: : : ас: МЗ		: : : ас: МЗ		: : : ас: МЗ		: : : ас: МЗ		: : : ас: МЗ		: : : ас: МЗ	
: 1 : 2 :		: 4 : 5 :		: 6 : 7 :		: 8 : 9 :		: 10 : 11 :		: 12 : 13 :		: 14 : 15 :		: 16 : 17 :		: 18 : 19 :		: 20 : 21 :		: 22 : 23 :		: 24 :		: 25 :		: 26 :		: 27 :	
1 22,0 лесные культуры		10СО		1 23 СО		75 23 26 4 2 1		ДСН		C2		, 7 32 704		704 3 11		ВЫБ. САНР. 1 ОЧ		5%											
2 1,5 ВЫГОН		3 1,0 лесные культуры		10СО		1 16 СО		40 16 18 2 1 1		ДСН		, 8 23 23		23															
4 1,0 лесные культуры		10СО		1 10 СО		28 10 12 2 1 2		МШ		B2		, 4 6 6		6															
5 8 лесные культуры		4СОББ		1 8 СО		13 6 6 1 1 1		ДСН		C2		, 6 7 6		2															
6 3,3 лесные культуры		10ДН		1 10 СО		28 10 12 2 1 2		МШ		B2		, 4 6 6		6															
7 1,7 лесные культуры		9СО1СО		1 20 СО		55 20 22 3 2 1		ДСН		C2		, 7 27 46		41 3 1															
10 1,1 лесные культуры		10СО		1 20 СО		75 20 28 4 2 2		ДСН		C2		, 4 15 17		17															
12 1,5 лесные культуры		10СО		1 20 СО		55 20 22 3 2 1		МШ		B2		, 8 30 45		45 3															
14 7 лесные культуры		10СО		1 20 СО		55 20 22 3 2 1		МШ		B2		, 8 30 45		45 3															
16 4 лесные культуры		10СО		1 20 СО		55 20 22 3 2 1		МШ		B2		, 8 30 45		45 3															
Итого по категории		34,0																											

КОПИЯ ВЕРНА

Q-

Инструментальное обследование лесного участка

1.Фактическая таксационная характеристика лесного насаждения соответствует (не соответствует) (нужное подчеркнуть) таксационному описанию. Причины несоответствия: давность лесоустройства

Ведомость лесных участков с выявленными несоответствиями таксационным описаниям приведена в приложении 1 к Акту.

2. Состояние насаждений: с нарушенной устойчивостью

с утраченной устойчивостью

X

причины повреждения:

Корневая губка, Засуха

В том числе:
заселено (отработано) стволовыми вредителями

Вид вредителя	Порода	Встречаемость (% заселённых деревьев)	Степень заселения лесного насаждения(слабая, средняя, сильная)

Повреждено огнём

Вид пожара	Порода	Состояние корневых лап		Состояние корневой шейки		Подсушивание луба	
		% поврежденных огнём корней	% деревьев с данным повреждением	ожог корневой шейки по окружности (1/4; 2/4;3/4;более 3/4)	% деревьев с данным повреждением	по окружности (1/4;2/4;3/4;более 3/4)	% деревьев с данным повреждением

Поражено болезнями

Вид болезни	Порода	Встречаемость (% поражённых деревьев)	Степень поражения лесного насаждения (слабая, средняя, сильная)
466	СО	68,4	сильная

3. Выборке подлежит	65,7	% деревьев,	68,9	% деревьев по запасу,
в т.ч.: ослабленных		% (причины назначения)		% (причины назначения)
сильно ослабленных	20,6	% (причины назначения)	19,5	% (причины назначения)
усыхающих	15,8	% (причины назначения)	16,9	% (причины назначения)
свежего сухостоя	10,6	%,	9,6	%,
в т.ч.: свежего ветровала	3,9	%	4,4	%
свежего бурелома	7,6	%	6,8	%
старого ветровала		%		%
в т.ч.: старого бурелома		%		%
старого сухостоя	7,2	%	11,7	%

4. Полнота лесного насаждения после уборки деревьев, подлежащих рубке, составит

Критическая полнота для данной категории лесных насаждений составляет

0,2

0,3

5. ЗАКЛЮЧЕНИЕ

С целью предотвращения негативных процессов или снижения ущерба от их воздействия назначено:

Участковое лесничество	Урочище (дача)	Квартал	Выдел	Площадь, выдела, га	Вид мероприятия	Площадь, мероприятия, га	Порода	Запас на выдел, кбм	Крайние сроки проведения
Шехманское		31	3	1	ССР	1	СО	252,0	2019
							Б	2,7	
							Д	1,3	
							Ос	0,2	

Ведомость перечета деревьев назначенных в рубку и абрис лесного участка прилагаются (приложение 2 и 3 к Акту)

6. Меры по обеспечению возобновления

в соответствии с "Правилами лесовосстановления"

7. Мероприятия, необходимые для предупреждения повреждения или поражения смежных насаждений

сбор порубочных остатков с последующим сжиганием в пожаробезопасный период, в смежных насаждениях осуществлять надзор за распространением вредителей и болезней.

8. Сведения для расчёта понижающего коэффициента стоимости древесины:

год образования старого сухостоя

2016

основная причина повреждения древесины

Дата проведения обследований

05.06.2018

Исполнитель работ по проведению лесопатологических обследований:

ФИО

Лоскутов Александр Павлович

Подпись



Ведомость лесных участков с выявленными несоответствиями таксационным описаниям

Источник данных	Год проведения лесоустройства	Номер квартала	Номер выдела	Площадь выдела, га	Целевое назначение лесов	Категория защитных лесов	Номер лесопатологического выдела	Площадь лесопатологического выдела, га	Таксационная характеристика										Заложено пробных площадей	
									состав	порода	возраст, лет	средняя высота, м	средний диаметр, см	тип леса	ТУМ	полнота	бонитет	запас, кубм/га	количество, шт.	общая площадь, га
ТО	2004	31	3	1	Защитное	противопожарные леса			10СО	СО	40	16	18	ДСН	С2	0,8	1	230		
Ф	2018	31	3	1					10СО+Б+Д+Ос	СО	54	19	22	ДСН	С2	0,7	1	250	с/п	1

ТО - таксационные описания

Ф - фактическая характеристика лесного насаждения

Примечание: При лесоустройстве в 2011 году Южным филиалом государственной инвентаризации лесов ФГУП "Рослесинфорг" ("Воронежлеспроект") в насаждениях лесного фонда Тамбовской области, в соответствии с положениями "Лесного кодекса Российской Федерации" от 04.12.2006 № 200-ФЗ и изменений к нему, произведено выделение новых категорий защитности. При этом определение качественных и количественных характеристик насаждений не производилось - данные перенесены из материалов лесоустройства 2004 года. Таким образом, давность определения состава, возраста, высоты, диаметра, ТЛУ, ТУМ, полноты, бонитета и запаса насаждений составляет 14 лет.

Исполнитель работ по проведению лесопатологических обследований:

ФИО

Лоскутов Александр Павлович

Подпись



Приложение 1.1
к акту лесопатологических обследований

Результаты проведения лесопатологических обследований лесных насаждений за май 2018 г.

(месяц)

Субъект Российской Федерации	Тамбовская область
Лесничество (лесопарк)	Мичуринское
Участковое лесничество	Шехманское
Урочище (лесная дача)	

Номер квартала	Номер выдела	Площадь выдела, га	Целевое назначение лесов	Категория защитных лесов	Номер лесопатологического выдела	Площадь лесопатологического выдела, га	Таксационная характеристика лесного насаждения									Число деревьев на пробе, шт.	Распределение деревьев по категориям состояния, % от запаса												Признаки повреждения деревьев	Доля повреждённых деревьев, %	Причина ослабления, повреждения	Подлежит рубке, %	Назначенные мероприятия			
1	2	3	4	5	6	7	8	9	10	11	12	13	14	15	16		18	19	20	21	22	23	24	25	26	27	28	29					30	31	32	33
31	3	1	Защитное противопожарные леса		3	1	10СО+Б+Д+Ос	СО	54	19	22	ДСН	0,7	1	250	579	11,9	18,2	19,5	16,9	9,4	11,4	4,4		6,8			103, 104, 114, 123, 504, 832, 853	64,1	466, 830	68,4	ССР	1			
										Б								26		0,3	0,2	0,1	0,2	0,3							1,6			0,5		
										Д								13		0,3	0,1															
										Ос								4			0,1	0,1														
Итого по насаждению															622	11,9	18,8	19,9	17,1	9,6	11,7	4,4		6,8				65,7		68,9	ССР	1				

Показатели, не соответствующие таксационному описанию отмечаются "*".

Исполнитель работ по проведению лесопатологического обследования:

ФИО: Лоскутов Александр Павлович

Подпись



Дата составления документа:

30.10.2018

Телефон:

724516

Ведомость перечета деревьев назначенных в рубку

ВРЕМЕННАЯ ПРОБНАЯ ПЛОЩАДЬ №

Субъект Российской Федерации	Тамбовская область						
Лесничество (лесопарк)	Мичуринское	Квартал	31	Выдел	3		
Площадь	1	га,					
Номер очага вредных организмов		Размер пробной площади	1	га			
Таксационная характеристика:							
Тип леса	ДСН	Состав	10СО+Б+Д+Ос	Возраст	54	Бонитет	1
Полнота	0,7	Запас на га	250	Возобновление	искусственное		

Время и причина ослабления лесного насаждения

Корневая губка, Засуха

Тип очага вредных организмов: эпизодический, хронический (подчеркнуть)

Фаза развития очага вредных организмов: начальная, нарастания численности, собственно вспышка, кризис (подчеркнуть)

Состояние лесного насаждения, намечаемые мероприятия

**Насаждение с утраченной устойчивостью. Требуется
проведения сплошной санитарной рубки.**

Исполнитель работ по проведению лесопатологических обследований:

ФИО	Лоскутов Александр Павлович	Подпись	
Дата составления документа	30.10.2018	Телефон	8-4752-72-45-16

Оборотная сторона

Ступени толщины, см	Количество деревьев по категориям состояния, шт.																Всего деревьев по ступеням толщины	
	I	II	III	IV		V		VI			ветровал, бурелом			аварийные деревья			шт.	в т.ч. подлежат рубке, %
				НЗ	З	НЗ	З	НЗ	З	О	НЗ	З	О	НЗ	З	О		
1	2	3	4	5	6	7	8	9	10	11	12	13	14	15	16	17	18	19
8			2	1		1											4	0,6
12		9	16	11		8		3			6						53	7,1
16	6	36	31	21		11		6			13						124	13,2
20	18	32	32	22		13		7			19						143	15,0
24	20	24	23	19		10		8			18						122	12,6
28	4	10	12	11		7		5			10						59	7,2
32	9	8	6	7		5		4			3						42	4,0
36	1	2	3	3		2		4			2						17	2,3
40			1	1		1		4									7	1,1
44			1	1				1									3	0,5
48																		
52	1	1	1	1				1									5	0,5
56																		
60																		
Итого, %	9,5	19,6	20,6	15,8		9,3		6,9			11,5						93,1	64,1
Итого, % от запаса	11,9	18,2	19,5	16,9		9,4		11,4			11,2						98,4	68,4

[illegible][illegible]

Порода:

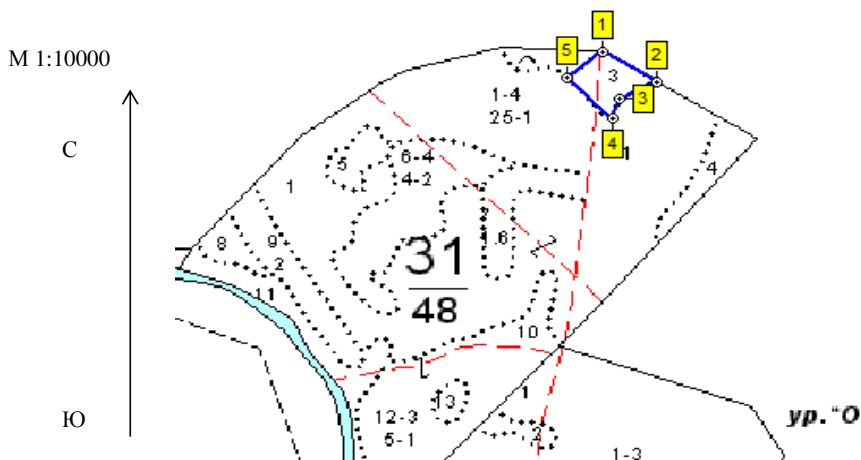
Осина

[illegible]

Порода:

[illegible]

Абрис участка



Номер выдела	Ленты (круговой площадки) перечёта				
	№ ленты (площадки)	длина, м	ширина, м	радиус, м	площадь, га
3	Сплошной пересчет				1

Номера точек	Координаты	Румбы линий	Длина, м
1-2	Е: 52.509729 N: 40.447369	ЮВ 57	109
2-3	Е: 52.509202 N: 40.448856	ЮЗ 63	74
3-4	Е: 52.50889 N: 40.447819	ЮЗ 7	51
4-5	Е: 52.508518 N: 40.447564	СЗ 44	130
5-1	Е: 52.509249 N: 40.446326	СВ 54	87

Условные обозначения

Исполнитель работ по проведению лесопатологических обследований:

ФИО Лоскутов Александр Павлович

Подпись

Дата составления документа

30.10.2018

Телефон

8-4752-72-45-16