

УТВЕРЖДАЮ:
Начальник Управления лесами
Тамбовской области
С.И.Истомин
Дата 09.11.2018

Акт
лесопатологического обследования № 562

лесных насаждений Горельское лесничества
Тамбовская область (субъект РФ)

Способ лесопатологического обследования:

1. Визуальный

☐

2. Инструментальный

☒

Место проведения

Участковое лесничество	Урочище (дача)	Квартал (кварталы)	Выдел (выделы)	Площадь, га
Тулиновское		202	18	15

Лесопатологическое обследование проведено на общей площади 15 га.

[illegible]

КОПИЯ ВЕРНА

Инструментальное обследование лесного участка

1. Фактическая таксационная характеристика лесного насаждения соответствует (не соответствует) (нужное подчеркнуть) таксационному описанию. Причины несоответствия:

Ведомость лесных участков с выявленными несоответствиями таксационным описаниям приведена в приложении 1 к Акту.

2. Состояние насаждений:	с нарушенной устойчивостью	X
--------------------------	----------------------------	---

с утраченной устойчивостью

причины повреждения:

Губка сосновая, Стволовые гнили

В том числе:

заселено (отработано) стволовыми вредителями

Вид вредителя	Порода	Встречаемость (% заселённых деревьев)	Степень заселения лесного насаждения(слабая, средняя, сильная)

Повреждено огнём

Вид пожара	Порода	Состояние корневых лап		Состояние корневой шейки		Подсушивание луба	
		% поврежденных отгём корней	% деревьев с даным повреждением	ожог корневой шейки по окружности (1/4; 2/4;3/4;более 3/4)	% деревьев с даным повреждением	по окружности (1/4;2/4;3/4;более 3/4)	% деревьев с даным повреждением

Поражено болезнями

Вид болезни	Порода	Встречаемость (% поражённых деревьев)	Степень поражения лесного насаждения (слабая, средняя, сильная)
352	С	10,1	слабая

3. Выборке подлежит	10,9	% деревьев,	10,1	% деревьев по запасу,
в т.ч.: ослабленных		% (причины назначения)		% (причины назначения)
сильно ослабленных	-	% (причины назначения)	-	% (причины назначения)
усыхающих	9,8	% (причины назначения)	9,3	% (причины назначения)
свежего сухостоя	0,9	%,	0,7	%,
в т.ч.: свежего ветровала		%		%
свежего бурелома		%		%
старого ветровала		%		%
в т.ч.: старого бурелома		%		%
старого сухостоя	0,2	%	0,1	%

4. Полнота лесного насаждения после уборки деревьев, подлежащих рубке, составит Критическая полнота для данной категории лесных насаждений составляет

0,6

0,3

5. ЗАКЛЮЧЕНИЕ

С целью предотвращения негативных процессов или снижения ущерба от их воздействия назначено:

Участковое лесничество	Урочище (дача)	Квартал	Выдел	Площадь, выдела, га	Вид мероприятия	Площадь, мероприятия, га	Порода	Запас на выдел, кбм	Крайние сроки проведения
Тулиновское		202	18	15	ВСП	15	С	484,8	2019

Ведомость перечета деревьев назначенных в рубку и абрис лесного участка прилагаются (приложение 2 и 3 к Акту)

6. Меры по обеспечению возобновления
7. Мероприятия, необходимые для предупреждения повреждения или поражения смежных насаждений
сбор порубочных остатков с последующим сжиганием в пожаробезопасный период, в смежных насаждениях осуществлять надзор за распространением вредителей и болезней.
8. Сведения для расчёта понижающего коэффициента стоимости древесины:
год образования старого сухостоя 2016
основная причина повреждения древесины

Дата проведения обследований 02.08.2018

Исполнитель работ по проведению лесопатологических обследований:

ФИО Сулимов Сергей Владимирович

Подпись 

Приложение 1.1
к акту лесопатологических обследований

Результаты проведения лесопатологических обследований лесных насаждений за август 2018 г.

(месяц)

Субъект Российской Федерации
Тамбовская область
Лесничество (лесопарк)
Горельское
Участковое лесничество
Тулиновское
Урочище (лесная дача)

Номер квартала		Номер выдела		Площадь выдела, га		Целевое назначение лесов		Категория защитных лесов		Номер лесопатологического выдела		Площадь лесопатологического выдела, га		Таксационная характеристика лесного насаждения										Распределение деревьев по категориям состояния, % от запаса										Признаки повреждения деревьев		Доля повреждённых деревьев, %		Причина ослабления, повреждения		Подлежит рубке, %		вид		площадь, га	
1	2	3	4	5	6	7	8	9	10	11	12	13	14	15	16	17	18	19	20	21	22	23	24	25	26	27	28	29	30	31	32	33	34												
202	18	15	Защитные		18	15	лесопарковые зоны		С	115	27	36	МШ	0,7	2	320	440	46,1	28,2	15,6	9,3	0,7	0,1					103,104,114,504,801,832,853	10,9	Губка сосновая, Стволовые гнили		10,1	ВСП		15										
Итого по насаждению																	440	46,1	28,2	15,6	9,3	0,7	0,1											10,9	10,1	ВСП	15								

Показатели, не соответствующие таксационному описанию отмечаются "※".

Исполнитель работ по проведению лесопатологического обследования:

ФИО: Сулимов Сергей Владимирович

Подпись



Дата составления документа:

30.10.2018

Телефон:

724516

Ведомость перечета деревьев назначенных в рубку

ВРЕМЕННАЯ ПРОБНАЯ ПЛОЩАДЬ №

Субъект Российской Федерации	Тамбовская область						
Лесничество (лесопарк)	Горельское	Квартал	202	Выдел	18		
Площадь	15	га,					
Номер очага вредных организмов		Размер пробной площади	1,5	га			
Таксационная характеристика:							
Тип леса	МШ	Состав	10С	Возраст	115	Бонитет	2
Полнота	0,7	Запас на га	320	Возобновление	0		

Время и причина ослабления лесного насаждения

Губка сосновая, Стволовые гнили

Тип очага вредных организмов: эпизодический, хронический (подчеркнуть)

Фаза развития очага вредных организмов: начальная, нарастания численности, собственно вспышка, кризис (подчеркнуть)

Состояние лесного насаждения, намечаемые мероприятия

Насаждение с нарушенной устойчивостью. Требуется проведение выборочной санитарной рубки.

Исполнитель работ по проведению лесопатологических обследований:

ФИО **Сулимов Сергей Владимирович** Подпись



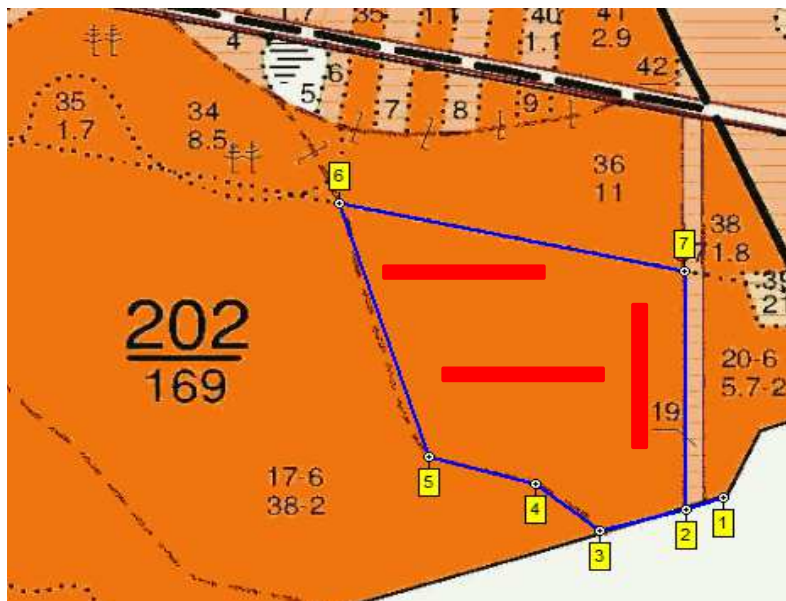
Дата составления документа **30.10.2018** Телефон **8-4752-72-45-16**

Оборотная сторона

[illegible][illegible][illegible]

Абрис участка

М 1:10000



Номер выдела	Ленты (круговой площадки) перечета				
	№ ленты (площадки)	длина, м	ширина, м	радиус, м	площадь, га
18	1	250	20		0,5
	2	250	20		0,5
	3	250	20		0,5

Номера точек	Координаты	Румбы линий	Длина, м
1-2	E: 52.825731 N: 41.531938	ЮЗ 71	145
2-3	E: 52.825299 N: 41.529905	ЮЗ 29	107
3-4	E: 52.824461 N: 41.529139	ЮЗ 79	37
4-5	E: 52.824397 N: 41.528602	СВ 3	351
5-6	E: 52.827543 N: 41.528862	ЮВ 74	61
6-7	E: 52.827391 N: 41.529733	ЮВ 16	69
7-8	E: 52.826797 N: 41.530016	СВ 90	76
8-1	E: 52.826792 N: 41.531146	ЮВ 24	130

Условные обозначения

Исполнитель работ по проведению лесопатологических обследований:

ФИО

Сулимов Сергей Владимирович

Подпись

Дата составления документа

30.10.2018

Телефон

8-4752-72-45-16