

УТВЕРЖДАЮ:
Начальник Управления лесами
Тамбовской области
С.И.Истомин
Дата 29.03.2019



Акт
лесопатологического обследования № 1326

лесных насаждений

Челнавское
Тамбовская область

лесничества
(субъект РФ)

Способ лесопатологического обследования:

1. Визуальный

☐

2. Инструментальный

☒

Место проведения

Участковое лесничество	Урочище (дача)	Квартал (кварталы)	Выдел (выделы)	Площадь, га
Стёжинское		41	6	5.9

Лесопатологическое обследование проведено на общей площади 5.9 га.

[illegible]

КОПИЯ ВЕРНА

Q

Инструментальное обследование лесного участка

1. Фактическая таксационная характеристика лесного насаждения соответствует (не соответствует) (нужное подчеркнуть) таксационному описанию. Причины несоответствия:

Ведомость лесных участков с выявленными несоответствиями таксационным описаниям приведена в приложении 1 к Акту.

2. Состояние насаждений:	с нарушенной устойчивостью	X
--------------------------	----------------------------	---

с утраченной устойчивостью

причины повреждения:

Корневая губка (466)

В том числе:

заселено (отработано) стволовыми вредителями

Вид вредителя	Порода	Встречаемость (% заселённых деревьев)	Степень заселения лесного насаждения(слабая, средняя, сильная)

Повреждено огнём

Вид пожара	Порода	Состояние корневых лап		Состояние корневой шейки		Подсушивание луба	
		% поврежденных отгнем корней	% деревьев с данным повреждением	ожог корневой шейки по окружности (1/4; 2/4; 3/4; более 3/4)	% деревьев с данным повреждением	по окружности (1/4; 2/4; 3/4; более 3/4)	% деревьев с данным повреждением

Поражено болезнями

Вид болезни	Порода	Встречаемость (% поражённых деревьев)	Степень поражения лесного насаждения (слабая, средняя, сильная)
466	Со	10.3	средняя

3. Выборке подлежит	14.0	% деревьев,
в т.ч.: ослабленных		% (причины назначения)
сильно ослабленных	7.1	% (корневая губка)
усыхающих	4.8	% (хвойное и 466)
свежего сухостоя	1.4	%,
в т.ч.: свежего ветровала		%
свежего бурелома		%
старого ветровала		%
в т.ч.: старого бурелома		%
старого сухостоя	0.7	%

10.3	% деревьев по запасу,
	% (причины назначения)
5.9	% (корневая губка)
3.3	% (хвойное и 466)
0.7	%,
	%
	%
	%
	%
0.4	%

4. Полнота лесного насаждения после уборки деревьев, подлежащих рубке, составит Критическая полнота для данной категории лесных насаждений составляет

0.6

0.3

5. ЗАКЛЮЧЕНИЕ

С целью предотвращения негативных процессов или снижения ущерба от их воздействия назначено:

Участковое лесничество	Урочище (дача)	Квартал	Выдел	Площадь, выдела, га	Вид мероприятия	Площадь, мероприятия, га	Порода	Запас на выдел, кбм	Крайние сроки проведения
Стёжинское		41	6	5.9	ВСП	5.9	Со	182.3	2020

Ведомость перечета деревьев назначенных в рубку и абрис лесного участка прилагаются (приложение 2 и 3 к Акту)

6. Меры по обеспечению возобновления
7. Мероприятия, необходимые для предупреждения повреждения или поражения смежных насаждений
сбор порубочных остатков с последующим сжиганием в пожаробезопасный период, в смежных насаждениях осуществлять
надзор за распространением вредителей и болезней.
8. Сведения для расчёта понижающего коэффициента стоимости древесины:
год образования старого сухостоя 2016
основная причина повреждения древесины

Дата проведения обследований 07.08.2018

Исполнитель работ по проведению лесопатологических обследований:

ФИО

Сулимов Сергей Владимирович

Подпись



Результаты проведения лесопатологических обследований лесных насаждений за август 2018 г.

(месяц)

Субъект Российской Федерации Лесничество (лесопарк) Участковое лесничество Урочище (лесная дача)	Тамбовская область
	Челнавское
	Стёжинское

Номер квартала	Номер выдела	Площадь выдела, га	Целевое назначение лесов	Категория защитных лесов	Номер лесопатологического выдела	Площадь лесопатологического выдела, га	Таксационная характеристика лесного насаждения									Число деревьев на пробе, шт.	Распределение деревьев по категориям состояния, % от запаса												Признаки повреждения деревьев	Доля повреждённых деревьев, %	Причина ослабления, повреждения	Подлежит рубке, %	Назначенные мероприятия			
1	2	3	4	5	6	7	состав	порода	возраст	средняя высота, м	средний диаметр, см	тип леса	полнота	бонитет	запас, куб. м/га		без признаков ослабления	ослабленные	сильно ослабленные	усыхающие	свежий сухой	старый сухой	свежий ветровал	старый ветровал	свежий бурелом	старый бурелом	аварийные деревья	33					площадь, га			
41	6	5.9	Защитные противоэрозийные леса	10Co	6	5.9	10Co	Co	67	22	28	МШ	0.7	1	300	294	54.4	35.3	5.9	3.3	0.7	0.4						103, 104, 114, 504, 801, 832, 853	14.0	Корневая губка (466)	10.3	BCP	5.9			
Итого по насаждению															294	54.4	35.3	5.9	3.3	0.7	0.4						14.0		10.3	BCP	5.9					

Показатели, не соответствующие таксационному описанию отмечаются "*".

Исполнитель работ по проведению лесопатологического обследования:

ФИО: Сулимов Сергей Владимирович

Подпись



Дата составления документа:

18.03.2019

Телефон:

724516

Ведомость перечета деревьев назначенных в рубку

ВРЕМЕННАЯ ПРОБНАЯ ПЛОЩАДЬ №

Субъект Российской Федерации	Тамбовская область						
Лесничество (лесопарк)	Челнавское	Квартал	41	Выдел	6		
Площадь	5.9	га,					
Номер очага вредных организмов		Размер пробной площади	0.6	га			
Таксационная характеристика:							
Тип леса	МШ	Состав	10Со	Возраст	67	Бонитет	1
Полнота	0.7	Запас на га	300	Возобновление	0		

Время и причина ослабления лесного насаждения

Корневая губка (466)

Тип очага вредных организмов: эпизодический, хронический (подчеркнуть)

Фаза развития очага вредных организмов: начальная, нарастания численности, собственно вспышка, кризис (подчеркнуть)

Состояние лесного насаждения, намечаемые мероприятия

Насаждение с нарушенной устойчивостью. Требуется проведение выборочной санитарной рубки.

Исполнитель работ по проведению лесопатологических обследований:

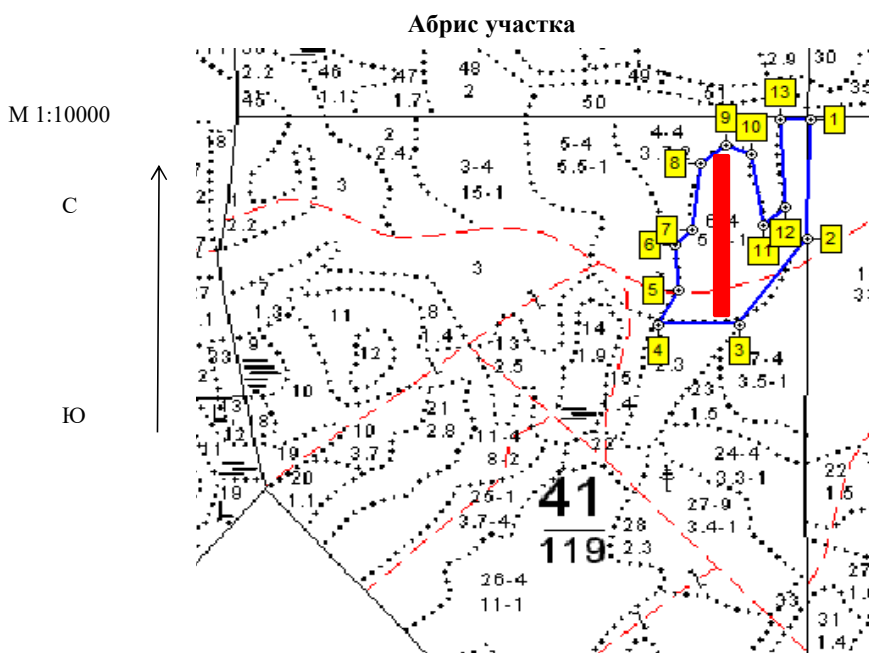
ФИО **Сулимов Сергей Владимирович** Подпись



Дата составления документа **18.03.2019** Телефон **8-4752-72-45-16**

Оборотная сторона

[illegible][illegible][illegible]



Номер выдела	Ленты (круговой площадки) перечета				
	№ ленты (площадки)	длина, м	ширина, м	радиус, м	площадь, га
6	1	300	20		0.6

Номера точек	Координаты	Румбы линий	Длина, м
1-2	E: 53.08646 N: 41.312144	ЮВ 1	239
2-3	E: 53.08431 N: 41.312207	ЮЗ 33	202
3-4	E: 53.082791 N: 41.310548	СЗ 89	142
4-5	E: 53.082813 N: 41.308431	СВ 27	76
5-6	E: 53.083422 N: 41.308939	СЗ 7	92
6-7	E: 53.084243 N: 41.308761	СВ 44	41
7-8	E: 53.084512 N: 41.309184	СВ 4	133
8-9	E: 53.085705 N: 41.30931	СВ 49	57
9-10	E: 53.086039 N: 41.309951	ЮВ 67	50
10-11	E: 53.085862 N: 41.310634	ЮВ 11	148
11-12	E: 53.08456 N: 41.311073	СВ 44	52
12-13	E: 53.084896 N: 41.311603	СЗ 5	176
13-1	E: 53.086468 N: 41.311364	ЮВ 89	52

Условные обозначения

Исполнитель работ по проведению лесопатологических обследований:

ФИО Сулимов Сергей Владимирович
Дата составления документа 18.03.2019

Подпись
Телефон 8-4752-72-45-16