

УТВЕРЖДАЮ:  
Начальник Управления лесами  
Тамбовской области  
С.И.Истомин  
Дата 29.03.2019

Акт  
лесопатологического обследования № 1327

лесных насаждений Челнавское лесничества  
Тамбовская область (субъект РФ)

Способ лесопатологического обследования:

1. Визуальный

☒

2. Инструментальный

☒

Место проведения

Участковое лесничество	Урочище (дача)	Квартал (кварталы)	Выдел (выделы)	Площадь, га
Стёжинское		41	24	3.3

Лесопатологическое обследование проведено на общей площади 3.3 га.

Участковое лесничество: СТЕЖИНСКОЕ

## ПРОТИВООЗРИЗОННЫЕ ЛЕСА

Квартал 41

N	Пло- :Вн- :де- :ла	Состав. Подрост, по: :ва, рельеф, особенн: :ости выдела. Омет:	Я: Вы: :а, рельеф, особенн: :ости выдела. Омет:	Эле- :а, рельеф, особенн: :ости выдела. Омет:	Воз: :а, рельеф, особенн: :ости выдела. Омет:	Вы: :а, рельеф, особенн: :ости выдела. Омет:	Ди: :а, рельеф, особенн: :ости выдела. Омет:	Кл: :а, рельеф, особенн: :ости выдела. Омет:	Гр: :а, рельеф, особенн: :ости выдела. Омет:	Во: :а, рельеф, особенн: :ости выдела. Омет:	Тип :а, рельеф, особенн: :ости выдела. Омет:	Полн: :а, рельеф, особенн: :ости выдела. Омет:	Запас :а, рельеф, особенн: :ости выдела. Омет:	сырост. :а, рельеф, особенн: :ости выдела. Омет:	Кл: :а, рельеф, особенн: :ости выдела. Омет:	Запас :а, рельеф, особенн: :ости выдела. Омет:	на :а, рельеф, особенн: :ости выдела. Омет:	выделе, :а, рельеф, особенн: :ости выдела. Омет:	лес. МЗ :а, рельеф, особенн: :ости выдела. Омет:	
13	2,5	9B1C	1	24	Б	75	24	28	8	4	2	МЧ	,7	21	53	48	3			
14	1,9	10B+0ЛЧ	1	9	Б	25	9	8	3	2	3	ВТР	,7	5	10	10				
15	1,4	лесные культуры										В4								
		8C02B	1	20	СО	57	19	20	3	2	1	МШ	,8	30	42	34	3			
		подлесок: Р РЕДКИЙ			Б	65	22	24				В2								
16	2,3	6B4C	1	23	Б	70	23	28	7	4	2	МЧ	,7	20	46	28	3			
		подлесок: Р КРЛ СР. ГУСТ			С	22	24					В3								
17	3,5	лесные культуры																		
		СОСТАВ НЕОДНОРОДНЫЙ, ПОЛНОТА НЕРАВНОМЕРНАЯ																		
		10C0	1	23	СО	72	23	28	4	2	1	МШ	,7	32	112	112	4			
		подлесок: Р ВЗН РЕДКИЙ										В2								
18	,3	лесные культуры																		
		культуры-32 г., ВСПАШ. БОРОЗД., ПОСАДКА РУЧНАЯ, состояние УДОВЛЕТВОРИТЕЛЬНЫЕ																		
		10C0+B	1	23	СО	75	23	24	4	2	1	МШ	,8	37	11	11	3			
19	,8	лесные культуры																		
		культуры-29 г., ВСПАШ. БОРОЗД., ПОСАДКА РУЧНАЯ, состояние УДОВЛЕТВОРИТЕЛЬНЫЕ																		
		10B+0ЛЧ	1	9	Б	24	9	8	3	2	2	МЧ	,7	5	4	4				
20	1,1	лесные культуры																		
		культуры-80 г., ВСПАШ. БОРОЗД., ПОСАДКА РУЧНАЯ, состояние УДОВЛЕТВОРИТЕЛЬНЫЕ																		
		10C0	1	22	СО	75	22	24	4	2	2	БР	,7	30	33	33	1			
		подлесок: Р МЛ ВЗН СР. ГУСТ										А2								
21	2,8	8B2C	1	23	Б	75	23	28	8	4	2	МЧ	,6	17	48	38	3			
		подлесок: Р КРЛ СР. ГУСТ			С	22	28					В3								
22	,9	10B+C	1	23	Б	75	23	28	8	4	2	МЧ	,7	20	18	18	3			
		подлесок: Р КРЛ СР. ГУСТ										В3								
23	1,5	лесные культуры																		
		ПОЛНОТА НЕРАВНОМЕРНАЯ																		
		10C0	1	22	СО	72	22	24	4	2	1	МШ	,6	26	39	39	2			
		подлесок: Р ВЗН МЛ СР. ГУСТ										В2								
24	3,3	лесные культуры																		
		культуры-32 г., ВСПАШ. БОРОЗД., ПОСАДКА РУЧНАЯ, состояние УДОВЛЕТВОРИТЕЛЬНЫЕ																		
		ПОЛНОТА НЕРАВНОМЕРНАЯ																		
		10C0	1	23	СО	72	23	28	4	2	1	МШ	,7	32	106	106	3			
		подлесок: Р МЛ ВЗН СР. ГУСТ										В2								
25	3,7	лесные культуры																		
		культуры-32 г., ВСПАШ. БОРОЗД., ПОСАДКА РУЧНАЯ, состояние УДОВЛЕТВОРИТЕЛЬНЫЕ																		

ПРОРЕЖИВАНИЕ  
10%

ВЫБ. САНР. 1 ОЧ

ПРОХ. РУБКА  
10%

ВЫБ. САНР. 1 ОЧ

ВЫБ. САНР. 1 ОЧ

ВЫБ. САНР. 1 ОЧ

ПРОЧИСТКА

КОПИЯ ВЕРНА

Q.2

## Инструментальное обследование лесного участка

1. Фактическая таксационная характеристика лесного насаждения соответствует (не соответствует) (нужное подчеркнуть) таксационному описанию. Причины несоответствия:

Ведомость лесных участков с выявленными несоответствиями таксационным описаниям приведена в приложении 1 к Акту.

2. Состояние насаждений:	с нарушенной устойчивостью	X
--------------------------	----------------------------	---

**с утраченной устойчивостью**

причины повреждения:

*Сосновая губка (352)*

В том числе:

заселено (отработано) стволовыми вредителями

Вид вредителя	Порода	Встречаемость (% заселённых деревьев)	Степень заселения лесного насаждения(слабая, средняя, сильная)

Повреждено огнём

Вид пожара	Порода	Состояние корневых лап		Состояние корневой шейки		Подсушивание луба	
		% поврежденных отгнём корней	% деревьев с даным повреждением	ожог корневой шейки по окружности (1/4; 2/4;3/4;более 3/4)	% деревьев с даным повреждением	по окружности (1/4;2/4;3/4;более 3/4)	% деревьев с даным повреждением

Поражено болезнями

Вид болезни	Порода	Встречаемость (% поражённых деревьев)	Степень поражения лесного насаждения (слабая, средняя, сильная)
352	Со	10	слабая

3. Выборке подлежит	<b>14.2</b>	% деревьев,	<b>10.0</b>	% деревьев по запасу,
в т.ч.: ослабленных		% (причины назначения)		% (причины назначения)
сильно ослабленных	-	% (причины назначения)	-	% (причины назначения)
усыхающих	<b>10.7</b>	% (хвойное)	<b>8.3</b>	% (хвойное)
свежего сухостоя	<b>2</b>	%,	<b>1.1</b>	%,
в т.ч.: свежего ветровала		%		%
свежего бурелома		%		%
старого ветровала		%		%
в т.ч.: старого бурелома		%		%
старого сухостоя	<b>1.5</b>	%	<b>0.6</b>	%

4. Полнота лесного насаждения после уборки деревьев, подлежащих рубке, составит Критическая полнота для данной категории лесных насаждений составляет

## 0.6

### 0.3

5. ЗАКЛЮЧЕНИЕ

С целью предотвращения негативных процессов или снижения ущерба от их воздействия назначено:

Участковое лесничество	Урочище (дача)	Квартал	Выдел	Площадь, выдела, га	Вид мероприятия	Площадь, мероприятия, га	Порода	Запас на выдел, кбм	Крайние сроки проведения
Стёжинское		41	24	3.3	ВСП	3.3	Со	105.6	2020

Ведомость перечета деревьев назначенных в рубку и абрис лесного участка прилагаются (приложение 2 и 3 к Акту)

6. Меры по обеспечению возобновления

7. Мероприятия, необходимые для предупреждения повреждения или поражения смежных насаждений  
**сбор порубочных остатков с последующим сжиганием в пожаробезопасный период, в смежных насаждениях осуществлять надзор за распространением вредителей и болезней.**

8. Сведения для расчёта понижающего коэффициента стоимости древесины:

год образования старого сухостоя 2016  
основная причина повреждения древесины

Дата проведения обследований 07.08.2018

Исполнитель работ по проведению лесопатологических обследований:

ФИО Сулимов Сергей Владимирович

Подпись 

Приложение 1.1  
к акту лесопатологических обследований

## Результаты проведения лесопатологических обследований лесных насаждений за август 2018 г.

(месяц)

Субъект Российской Федерации Лесничество (лесопарк) Участковое лесничество Урочище (лесная дача)	Тамбовская область
	Челнавское
	Стёжинское

Номер квартала	Номер выдела	Площадь выдела, га	Целевое назначение лесов	Категория защитных лесов	Номер лесопатологического выдела	Площадь лесопатологического выдела, га	Таксационная характеристика лесного насаждения									Число деревьев на пробе, шт.	Распределение деревьев по категориям состояния, % от запаса											Признаки повреждения деревьев	Доля повреждённых деревьев, %	Причина ослабления, повреждения	Подлежит рубке, %	Назначенные мероприятия					
1	2	3	4	5	6	7	8	9	10	11	12	13	14	15	16		18	19	20	21	22	23	24	25	26	27	28					29	30	31	32	33	34
41	24	3.3	Защитные противоэрозийные леса	10Co	24	3.3	10Co	Co	72	23	28	МШ	0.7	1	320	197	43.6	28.8	17.6	8.3	1.1	0.6						103, 104, 114, 504, 801, 832, 853	14.2	Сосновая губка (352)	10.0	ВСП	3.3				
Итого по насаждению															197	43.6	28.8	17.6	8.3	1.1	0.6						14.2		10.0	ВСП	3.3						

Показатели, не соответствующие таксационному описанию отмечаются "\*".

Исполнитель работ по проведению лесопатологического обследования:

ФИО: Сулимов Сергей Владимирович

Подпись



Дата составления документа:

18.03.2019

Телефон:

724516

**Ведомость перечета деревьев назначенных в рубку**

**ВРЕМЕННАЯ ПРОБНАЯ ПЛОЩАДЬ №**

Субъект Российской Федерации	<b>Тамбовская область</b>						
Лесничество (лесопарк)	<b>Челнавское</b>	Квартал	<b>41</b>	Выдел	<b>24</b>		
Площадь	<b>3.3</b>	га,					
Номер очага вредных организмов		Размер пробной площади	<b>0.4</b>	га			
Таксационная характеристика:							
Тип леса	<b>МШ</b>	Состав	<b>10Со</b>	Возраст	<b>72</b>	Бонитет	<b>1</b>
Полнота	<b>0.7</b>	Запас на га	<b>320</b>	Возобновление	<b>0</b>		

Время и причина ослабления лесного насаждения

**Сосновая губка (352)**

Тип очага вредных организмов: эпизодический, хронический (подчеркнуть)

Фаза развития очага вредных организмов: начальная, нарастания численности, собственно вспышка, кризис (подчеркнуть)

Состояние лесного насаждения, намечаемые мероприятия

**Насаждение с нарушенной устойчивостью. Требуется проведение выборочной санитарной рубки.**

Исполнитель работ по проведению лесопатологических обследований:

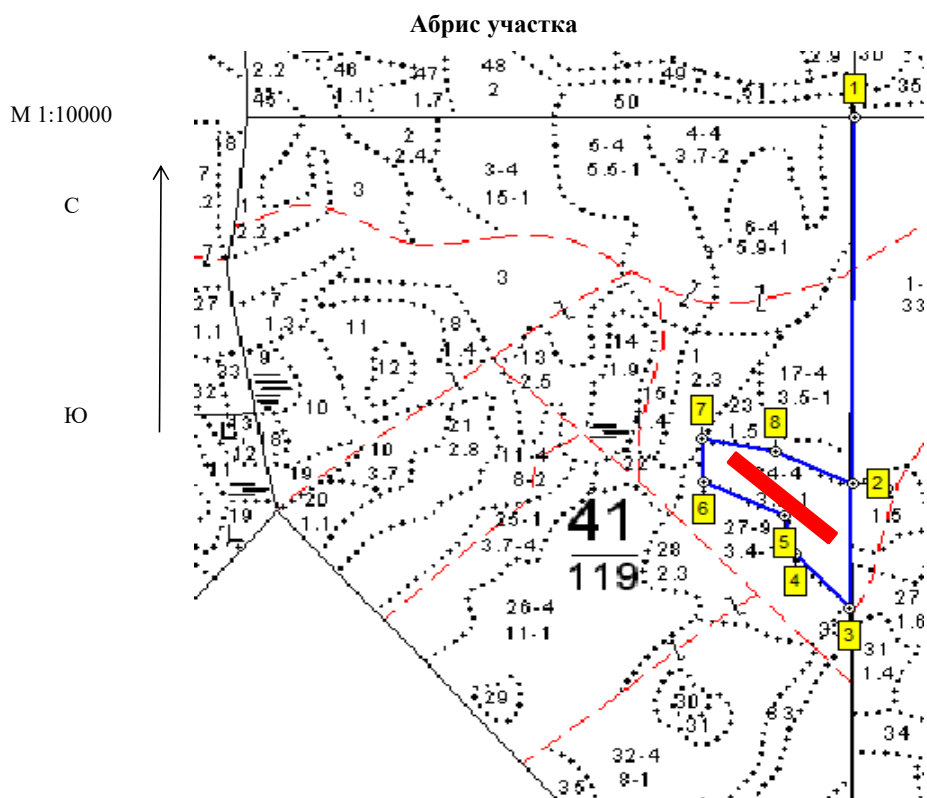
ФИО **Сулимов Сергей Владимирович** Подпись



Дата составления документа **18.03.2019** Телефон **8-4752-72-45-16**

## Оборотная сторона

[illegible][illegible][illegible]



Номер выдела	Ленты (круговой площадки) перечета				
	№ ленты (площадки)	длина, м	ширина, м	радиус, м	площадь, га
24	1	200	20		0.4

Номера точек	Координаты	Румбы линий	Длина, м
1-2	Е: 53.086495 N: 41.312086	ЮВ 2	696
2-3	Е: 53.080246 N: 41.312536	ЮВ 2	236
3-4	Е: 53.078129 N: 41.312651	СЗ 42	141
4-5	Е: 53.079065 N: 41.311124	СЗ 17	76
5-6	Е: 53.079716 N: 41.310909	СЗ 64	153
6-7	Е: 53.080318 N: 41.308856	СЗ 5	80
7-8	Е: 53.081035 N: 41.308742	ЮВ 79	127
8-2	Е: 53.080812 N: 41.310597	ЮВ 64	144

Условные обозначения

Исполнитель работ по проведению лесопатологических обследований:

ФИО Сулимов Сергей Владимирович

Подпись

Дата составления документа

18.03.2019

Телефон

8-4752-72-45-16