

УТВЕРЖДАЮ:  
Начальник Управления лесами  
Тамбовской области  
С.И.Истомин  
Дата 29.03.2019.

Акт  
лесопатологического обследования № 1332

лесных насаждений

Челнавское  
Тамбовская область

лесничества  
(субъект РФ)

Способ лесопатологического обследования:

1. Визуальный

☐

2. Инструментальный

☒

Место проведения

Участковое лесничество	Урочище (дача)	Квартал (кварталы)	Выдел (выделы)	Площадь, га
Стёжинское		46	6	2.5

Лесопатологическое обследование проведено на общей площади 2.5 га.

## ПРОТИВООЗРОЗИОННЫЕ ЛЕСА

участковое лесничество: СТЕЖИНСКОЕ

участковое лесничество. Сельскохозяйственное																								
: N : Пло- : Состав, Подрост, по: Я: Вы- : Эле- : Воз- : Вы- : Ди- : Кл: Гр: Бо: Тип : Полн: Запас сырост. : Кл: Запас на выделе, дес. МЗ :																								

1, 5 лесные культуры  
5CO5B  
Б

подлесок: Р РЕДКИЙ  
культуры-39 г., ВСПАШ. БОРОЗД., ПОСАДКА РУЧНАЯ, СОСТОЯНИЕ УДОВЛЕТВОРИТЕЛЬНЫЕ  
2 1, 6 лесные культуры  
10CO+B

подлесок: Р МЛ РЕДКИЙ  
культуры-36 г., ВСПАШ. БОРОЗД., ПОСАДКА РУЧНАЯ, СОСТОЯНИЕ УДОВЛЕТВОРИТЕЛЬНЫЕ  
3, 4 лесные культуры  
5CO2CO3B+OЛЧ

культуры-64 г., ВСПАШ. БОРОЗД., ПОСАДКА РУЧНАЯ, СОСТОЯНИЕ УДОВЛЕТВОРИТЕЛЬНЫЕ  
СОСТАВ НЕОДНОРОДНЫЙ  
4 1, 5 6СЗБ1OЛЧ

СОСТАВ НЕОДНОРОДНЫЙ, ПОЛНОТА НЕРАВНОМЕРНАЯ  
5 2, 4 лесные культуры  
10CO  
возобновление  
БОЛЧ2E2CO+ДНН

культуры-98 г., ВСПАШ. БОРОЗД., ПОСАДКА РУЧНАЯ, СОСТОЯНИЕ УДОВЛЕТВОРИТЕЛЬНЫЕ  
6 2, 5 лесные культуры  
7CO3B

подлесок: Р КРЛ ВРК СР.ГУСТ  
культуры-44 г., ВСПАШ. БОРОЗД., ПОСАДКА РУЧНАЯ, СОСТОЯНИЕ ХОРОШИЕ  
7 2, 2 лесные культуры  
8CO2B+OC

подлесок: Р МЛ РЕДКИЙ  
культуры-29 г., ВСПАШ. БОРОЗД., ПОСАДКА РУЧНАЯ, СОСТОЯНИЕ УДОВЛЕТВОРИТЕЛЬНЫЕ  
СОСТАВ НЕОДНОРОДНЫЙ, ПОЛНОТА НЕРАВНОМЕРНАЯ  
8 1, 1 7OЛЧ3B

1, 2 лесные культуры  
5CO5B

подлесок: Р КРЛ СР.ГУСТ  
культуры-39 г., ВСПАШ. БОРОЗД., ПОСАДКА РУЧНАЯ, СОСТОЯНИЕ УДОВЛЕТВОРИТЕЛЬНЫЕ  
10 1, 7 лесные культуры  
7E3CO

возобновление  
10B  
культуры-98 г., ВСПАШ. БОРОЗД., ПОСАДКА РУЧНАЯ, СОСТОЯНИЕ УДОВЛЕТВОРИТЕЛЬНЫЕ  
11 1, 2 5OЛЧ2B2OC1C

ОСВЕТЛЕНИЕ  
40%ПРОРЕЖИВАНИЕ  
10%ОСВЕТЛЕНИЕ  
30%ПРОХ. РУБКА  
20%

КОПИЯ ВЕРНА

## Инструментальное обследование лесного участка

1. Фактическая таксационная характеристика лесного насаждения соответствует (не соответствует) (нужное подчеркнуть) таксационному описанию. Причины несоответствия:

Ведомость лесных участков с выявленными несоответствиями таксационным описаниям приведена в приложении 1 к Акту.

2. Состояние насаждений: с нарушенной устойчивостью X

**с утраченной устойчивостью**

причины повреждения:

*Корневая губка (466), засуха (830)*

В том числе:

заселено (отработано) стволовыми вредителями

Вид вредителя	Порода	Встречаемость (% заселённых деревьев)	Степень заселения лесного насаждения(слабая, средняя, сильная)

Повреждено огнём

Вид пожара	Порода	Состояние корневых лап		Состояние корневой шейки		Подсушивание луба	
		% поврежденных отгём корней	% деревьев с даным повреждением	ожог корневой шейки по окружности (1/4; 2/4;3/4;более 3/4)	% деревьев с даным повреждением	по окружности (1/4;2/4;3/4;более 3/4)	% деревьев с даным повреждением

Поражено болезнями

Вид болезни	Порода	Встречаемость (% поражённых деревьев)	Степень поражения лесного насаждения (слабая, средняя, сильная)
466	Со	10	слабая

3. Выборке подлежит	13.4	% деревьев,
в т.ч.: ослабленных		% (причины назначения)
сильно ослабленных	7.2	% (корневая губка)
усыхающих	3.3	% (хвойное и 466)
свежего сухостоя	2.6	%,
в т.ч.: свежего ветровала		%
свежего бурелома		%
старого ветровала		%
в т.ч.: старого бурелома		%
старого сухостоя	0.3	%

11.1	% деревьев по запасу,
	% (причины назначения)
6.6	% (корневая губка)
2.6	% (хвойное и 466)
1.8	%,
	%
	%
	%
	%
0.1	%

4. Полнота лесного насаждения после уборки деревьев, подлежащих рубке, составит Критическая полнота для данной категории лесных насаждений составляет

**0.7**

### 0.3

5. ЗАКЛЮЧЕНИЕ

С целью предотвращения негативных процессов или снижения ущерба от их воздействия назначено:

Участковое лесничество	Урочище (дача)	Квартал	Выдел	Площадь, выдела, га	Вид мероприятия	Площадь, мероприятия, га	Порода	Запас на выдел, кбм	Крайние сроки проведения
Стёжинское		46	6	2.5	ВСП	2.5	Со	85	2020
							Б	9.4	

Ведомость перечета деревьев назначенных в рубку и абрис лесного участка прилагаются (приложение 2 и 3 к Акту)

6. Меры по обеспечению возобновления
7. Мероприятия, необходимые для предупреждения повреждения или поражения смежных насаждений  
сбор порубочных остатков с последующим сжиганием в пожаробезопасный период, в смежных насаждениях осуществлять  
надзор за распространением вредителей и болезней.
8. Сведения для расчёта понижающего коэффициента стоимости древесины:  
год образования старого сухостоя 2016  
основная причина повреждения древесины

Дата проведения обследований 07.08.2018

Исполнитель работ по проведению лесопатологических обследований:

ФИО Сулимов Сергей Владимирович

Подпись 

Приложение 1.1  
к акту лесопатологических обследований

## Результаты проведения лесопатологических обследований лесных насаждений за август 2018 г.

(месяц)

Субъект Российской Федерации Лесничество (лесопарк) Участковое лесничество Урочище (лесная дача)	Тамбовская область
	Челнавское
	Стёжинское

Номер квартала	Номер выдела	Площадь выдела, га	Целевое назначение лесов	Категория защитных лесов	Номер лесопатологического выдела	Площадь лесопатологического выдела, га	Таксационная характеристика лесного насаждения									Число деревьев на пробе, шт.	Распределение деревьев по категориям состояния, % от запаса												Признаки повреждения деревьев	Доля повреждённых деревьев, %	Причина ослабления, повреждения	Подлежит рубке, %	Назначенные мероприятия								
1	2	3	4	5	6	7	состав	порода	возраст	средняя высота, м	средний диаметр, см	тип леса	полнота	бонитет	запас, куб. м/га		без признаков ослабления	ослабленные	сильно ослабленные	усыхающие	свежий сухойстой	старый сухойстой	свежий ветровал	старый ветровал	свежий бурелом	старый бурелом	аварийные деревья	103, 104, 114, 504, 801, 832, 853					11.9	Корневая губка (466), засуха (830)	10.0	ВСР	2.5				
46	6	2.5	Защитные противоэрозийные леса		6	2.5	7Сo3Б	Со	60	22	24	МШ	0.8	1	340	877	42.0	28.0	6.6	2.6	0.7	0.1								1.5	1.1	ВСР	2.5								
								Б												352	8.6	6.0	2.7	1.6	1.1															ВСР	2.5
																																						ВСР	2.5		
Итого по насаждению																1229	50.6	34	9.3	4.2	1.8	0.1							13.4		11.1	ВСР	2.5								

Показатели, не соответствующие таксационному описанию отмечаются "\*".

Исполнитель работ по проведению лесопатологического обследования:

ФИО: Сулимов Сергей Владимирович

Подпись



Дата составления документа:

18.03.2019

Телефон:

724516

**Ведомость перечета деревьев назначенных в рубку**

**ВРЕМЕННАЯ ПРОБНАЯ ПЛОЩАДЬ №**

Субъект Российской Федерации	<b>Тамбовская область</b>						
Лесничество (лесопарк)	<b>Челнавское</b>	Квартал	<b>46</b>	Выдел	<b>6</b>		
Площадь	<b>2.5</b>	га,					
Номер очага вредных организмов		Размер пробной площади	<b>2.5</b>	га			
Таксационная характеристика:							
Тип леса	<b>МШ</b>	Состав	<b>7СоЗБ</b>	Возраст	<b>60</b>	Бонитет	<b>1</b>
Полнота	<b>0.8</b>	Запас на га	<b>340</b>	Возобновление	<b>0</b>		

Время и причина ослабления лесного насаждения

**Корневая губка (466), засуха (830)**

Тип очага вредных организмов: эпизодический, хронический (подчеркнуть)

Фаза развития очага вредных организмов: начальная, нарастания численности, собственно вспышка, кризис (подчеркнуть)

Состояние лесного насаждения, намечаемые мероприятия

**Насаждение с нарушенной устойчивостью. Требуется проведение выборочной санитарной рубки.**

Исполнитель работ по проведению лесопатологических обследований:

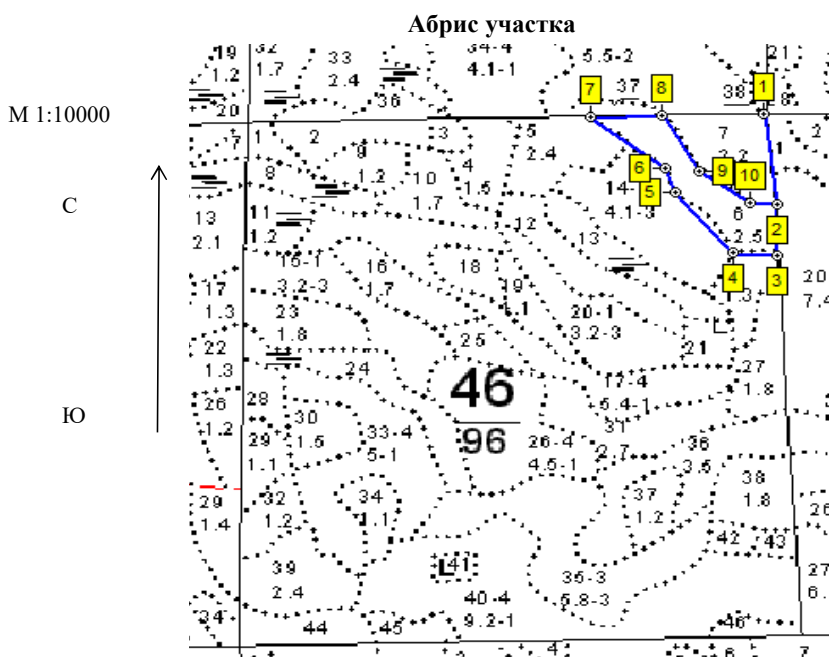
ФИО **Сулимов Сергей Владимирович** Подпись



Дата составления документа **18.03.2019** Телефон **8-4752-72-45-16**

## Оборотная сторона

[illegible][illegible][illegible]



Номер выдела	Ленты (круговой площадки) перечета				
	№ ленты (площадки)	длина, м	ширина, м	радиус, м	площадь, га
6	Сплошной пересчет				2.5

Номера точек	Координаты	Румбы линий	Длина, м
1-2	E: 53.081619 N: 41.285035	ЮВ 10	186
2-3	E: 53.079976 N: 41.285503	ЮВ 3	103
3-4	E: 53.079054 N: 41.285579	СЗ 86	79
4-5	E: 53.0791 N: 41.284406	СЗ 41	163
5-6	E: 53.080208 N: 41.282812	СЗ 23	54
6-7	E: 53.080655 N: 41.282498	СЗ 52	172
7-8	E: 53.081596 N: 41.280472	СВ 89	127
8-9	E: 53.081611 N: 41.282364	ЮВ 32	131
9-10	E: 53.080611 N: 41.283392	ЮВ 54	114
10-2	E: 53.080017 N: 41.284776	ЮВ 85	49

Условные обозначения

Исполнитель работ по проведению лесопатологических обследований:

ФИО Сулимов Сергей Владимирович

Подпись

Дата составления документа

18.03.2019

Телефон

8-4752-72-45-16