

УТВЕРЖДАЮ:
Начальник Управления лесами
Тамбовской области
С.И.Истомин
Дата 29.03.2019

Акт
лесопатологического обследования № 1334

лесных насаждений Челнавское лесничества
Тамбовская область (субъект РФ)

Способ лесопатологического обследования:

1. Визуальный

☐

2. Инструментальный

☒

Место проведения

Участковое лесничество	Урочище (дача)	Квартал (кварталы)	Выдел (выделы)	Площадь, га
Стёжинское		46	9	1.2

Лесопатологическое обследование проведено на общей площади 1.2 га.

Участковое лесничество: СТЕЖИНСКОЕ

ПРОТИВОЗРОСИОННЫЕ ЛЕСА

ПРОТИВОЗРОСИОННЫЕ ЛЕСА										ПРОТИВОЗРОСИОННЫЕ ЛЕСА									
№	Пло-	Состав	Подросл	по: Я: Вы:	Эле:	Воз:	Вы:	Ди:	Кл:	Гр:	Во:	Тип	Полн:	Запас	сырост.	Кл:	Запас	на	выделе, дес. МЗ
1	5	лесные культуры 5005Б	1	22	СО	65	22	24	4	2	1	МШ	7	30	15	8	7		
подлесок: Р РЕДКИЙ																			
2	1,6	лесные культуры 1000Б	1	23	СО	68	23	28	4	2	1	МШ	7	32	51	51			
подлесок: Р МЛ РЕДКИЙ																			
3	4	лесные культуры 5002СО3В+ОЛЧ	1	19	СО	40	16	16	2	1	1	МШ	7	25	10	5			
подлесок: Р РЕДКИЙ																			
4	1,5	6СЗВ10ЛЧ	1	22	С	58	21	24	3	2	1	МЧ	7	25	38	23			
СОСТАВ НЕОДНОРОДНЫЙ																			
ПОСАДКА РУЧНАЯ, СОСТОЯНИЕ УДОВЛЕТВОРИТЕЛЬНЫЕ																			
5	2,4	несомкн. культуры реконстр. 100СО	6	1	СО	6	1	1	1	1	1	МЧ	65						
ПОСАДКА РУЧНАЯ, СОСТОЯНИЕ УДОВЛЕТВОРИТЕЛЬНЫЕ																			
6	2,5	лесные культуры 7003Б	1	22	СО	60	22	24	3	2	1	МШ	8	34	85	59			
ПОСАДКА РУЧНАЯ, СОСТОЯНИЕ УДОВЛЕТВОРИТЕЛЬНЫЕ																			
7	2,2	лесные культуры 8002Б+ОС	1	24	СО	75	24	32	4	2	1	МШ	7	34	75	60			
ПОСАДКА РУЧНАЯ, СОСТОЯНИЕ УДОВЛЕТВОРИТЕЛЬНЫЕ																			
8	1,1	70ЛЧЗВ	1	14	ОЛЧ	30	14	14	3	2	2	КР	8	11	12	8			
ПОСАДКА РУЧНАЯ, СОСТОЯНИЕ УДОВЛЕТВОРИТЕЛЬНЫЕ																			
9	1,2	лесные культуры 5005Б	1	24	СО	65	24	28	4	2	1	МШ	7	34	41	21			
ПОСАДКА РУЧНАЯ, СОСТОЯНИЕ УДОВЛЕТВОРИТЕЛЬНЫЕ																			
10	1,7	несомкнувшиеся культуры 7Е3СО	Е	6	1	2	МЧ	50				В3							
ПОСАДКА РУЧНАЯ, СОСТОЯНИЕ УДОВЛЕТВОРИТЕЛЬНЫЕ																			
11	1,2	50ЛЧ2Е20С1С	1	19	ОЛЧ	45	19	20	5	2	2	ВТР	8	21	25	12			
ПОСАДКА РУЧНАЯ, СОСТОЯНИЕ УДОВЛЕТВОРИТЕЛЬНЫЕ																			

ОСВЕТЛЕНИЕ
40%ПРОРЕЖИВАНИЕ
10%ОСВЕТЛЕНИЕ
30%ПРОЖ. РУБКА
20%

КОПИЯ ВЕРНА

Инструментальное обследование лесного участка

1. Фактическая таксационная характеристика лесного насаждения соответствует (не соответствует) (нужное подчеркнуть) таксационному описанию. Причины несоответствия:

Ведомость лесных участков с выявленными несоответствиями таксационным описаниям приведена в приложении 1 к Акту.

2. Состояние насаждений:	с нарушенной устойчивостью	X
--------------------------	----------------------------	---

с утраченной устойчивостью

причины повреждения:

Сосновая губка, засуха (830)

В том числе:

заселено (отработано) стволовыми вредителями

Вид вредителя	Порода	Встречаемость (% заселённых деревьев)	Степень заселения лесного насаждения(слабая, средняя, сильная)

Повреждено огнём

Вид пожара	Порода	Состояние корневых лап		Состояние корневой шейки		Подсушивание луба	
		% поврежденных отгём корней	% деревьев с даным повреждением	ожог корневой шейки по окружности (1/4; 2/4;3/4;более 3/4)	% деревьев с даным повреждением	по окружности (1/4;2/4;3/4;более 3/4)	% деревьев с даным повреждением

Поражено болезнями

Вид болезни	Порода	Встречаемость (% поражённых деревьев)	Степень поражения лесного насаждения (слабая, средняя, сильная)
352	Со	9	слабая

3. Выборке подлежит	11.1	% деревьев,
в т.ч.: ослабленных		% (причины назначения)
сильно ослабленных	-	% (причины назначения)
усыхающих	7	% (хвойное)
свежего сухостоя	3.5	%,
в т.ч.: свежего ветровала		%
свежего бурелома		%
старого ветровала		%
в т.ч.: старого бурелома		%
старого сухостоя	0.6	%

9.9	% деревьев по запасу,
-	% (причины назначения)
7.6	% (причины назначения)
2.1	% (хвойное)
2.1	%,
	%
	%
	%
	%
0.2	%

4. Полнота лесного насаждения после уборки деревьев, подлежащих рубке, составит Критическая полнота для данной категории лесных насаждений составляет

0.6

0.3

5. ЗАКЛЮЧЕНИЕ

С целью предотвращения негативных процессов или снижения ущерба от их воздействия назначено:

Участковое лесничество	Урочище (дача)	Квартал	Выдел	Площадь, выдела, га	Вид мероприятия	Площадь, мероприятия, га	Порода	Запас на выдел, кбм	Крайние сроки проведения
Стёжинское		46	9	1.2	ВСП	1.2	Со	36.72	2020
							Б	3.672	

Ведомость перечета деревьев назначенных в рубку и абрис лесного участка прилагаются (приложение 2 и 3 к Акту)

6. Меры по обеспечению возобновления

7. Мероприятия, необходимые для предупреждения повреждения или поражения смежных насаждений

сбор порубочных остатков с последующим сжиганием в пожаробезопасный период, в смежных насаждениях осуществлять надзор за распространением вредителей и болезней.

8. Сведения для расчёта понижающего коэффициента стоимости древесины:

год образования старого сухостоя 2016

основная причина повреждения древесины

Дата проведения обследований 07.08.2018

Исполнитель работ по проведению лесопатологических обследований:

ФИО Сулимов Сергей Владимирович

Подпись 

Результаты проведения лесопатологических обследований лесных насаждений за июнь 2018 г.

(месяц)

Субъект Российской Федерации Лесничество (лесопарк) Участковое лесничество Урочище (лесная дача)	Тамбовская область
	Челнавское
	Стёжинское

Номер квартала	Номер выдела	Площадь выдела, га	Целевое назначение лесов	Категория защитных лесов	Номер лесопатологического выдела	Площадь лесопатологического выдела, га	Таксационная характеристика лесного насаждения									Число деревьев на пробе, шт.	Распределение деревьев по категориям состояния, % от запаса												Признаки повреждения деревьев	Доля повреждённых деревьев, %	Причина ослабления, повреждения	Подлежит рубке, %	Назначенные мероприятия			
1	2	3	4	5	6	7	8	9	10	11	12	13	14	15	16		18	19	20	21	22	23	24	25	26	27	28	29					30	31	32	33
46	9	1.2	Защитные противоэрозионные леса	5Co5B	9	1.2	5Co5B	Со	65	24	28	МШ	0.7	1	340	281	30.2	17.8	7.9	7.6	1.2	0.2						103, 104, 114, 504, 801, 832, 853	9.3	Сосновая губка, засуха (830)	9.0	ВСП	1.2			
										Б								263	12.9	9.7	7.4	4.2	0.9								1.8			0.9		
Итого по насаждению															544	43.1	27.5	15.3	11.8	2.1	0.2							11.1		9.9	ВСП	1.2				

Показатели, не соответствующие таксационному описанию отмечаются "*".

Исполнитель работ по проведению лесопатологического обследования:

ФИО: Сулимов Сергей Владимирович

Подпись



Дата составления документа:

18.03.2019

Телефон:

724516

Ведомость перечета деревьев назначенных в рубку

ВРЕМЕННАЯ ПРОБНАЯ ПЛОЩАДЬ №

Субъект Российской Федерации	Тамбовская область						
Лесничество (лесопарк)	Челнавское	Квартал	46	Выдел	9		
Площадь	1.2 га,						
Номер очага вредных организмов		Размер пробной площади	1.2 га				
Таксационная характеристика:							
Тип леса	МШ	Состав	5Со5Б	Возраст	65	Бонитет	1
Полнота	0.7	Запас на га	340	Возобновление	0		

Время и причина ослабления лесного насаждения

Сосновая губка, засуха (830)

Тип очага вредных организмов: эпизодический, хронический (подчеркнуть)

Фаза развития очага вредных организмов: начальная, нарастания численности, собственно вспышка, кризис (подчеркнуть)

Состояние лесного насаждения, намечаемые мероприятия

Насаждение с нарушенной устойчивостью. Требуется проведение выборочной санитарной рубки.

Исполнитель работ по проведению лесопатологических обследований:

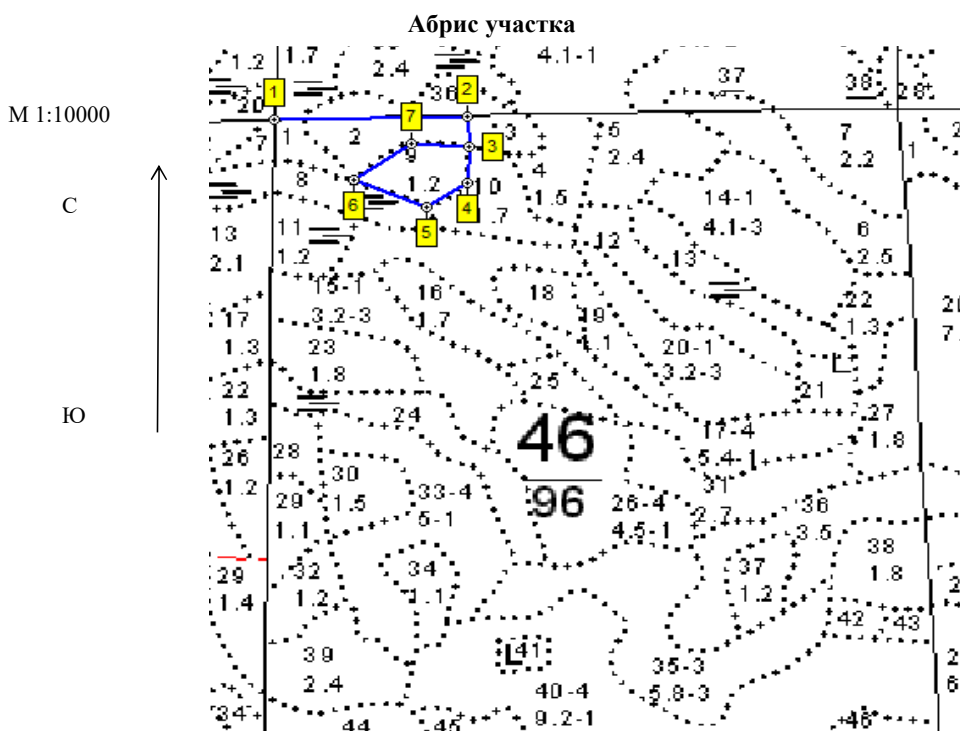
ФИО **Сулимов Сергей Владимирович** Подпись



Дата составления документа **18.03.2019** Телефон **8-4752-72-45-16**

Оборотная сторона

[illegible][illegible][illegible]



Номер выдела	Ленты (круговой площадки) перече́та				
	№ ленты (площадки)	длина, м	ширина, м	радиус, м	площадь, га
9	Сплошной перече́т				1.2

Номера точек	Координаты	Румбы линий	Длина, м
1-2	E: 53.081584 N: 41.271455	СВ 90	284
2-3	E: 53.081576 N: 41.275686	ЮВ 7	50
3-4	E: 53.081132 N: 41.275778	ЮЗ 1	61
4-5	E: 53.080586 N: 41.275767	ЮЗ 55	71
5-6	E: 53.080219 N: 41.274907	СЗ 67	120
6-7	E: 53.080645 N: 41.273257	СВ 54	102
7-3	E: 53.081179 N: 41.274494	ЮВ 87	86

Условные обозначения

Исполнитель работ по проведению лесопатологических обследований:

ФИО Сулимов Сергей Владимирович

Подпись

Дата составления документа

18.03.2019

Телефон

8-4752-72-45-16