

УТВЕРЖДАЮ:
Начальник Управления лесами
Тамбовской области
С.И.Истомин _____
Дата 31.08.2020

Акт
лесопатологического обследования № 582

лесных насаждений

Вернадское
Тамбовская область

лесничества
(субъект РФ)

Способ лесопатологического обследования:

1. Визуальный

11

2. Инструментальный

X

Место проведения

Участковое лесничество	Урочище (дача)	Квартал (кварталы)	Выдел (выделы)	Площадь, га
Вьюнское		18	44	14

Лесопатологическое обследование проведено на общей площади 14 га.

Инструментальное обследование лесного участка

1. Фактическая таксационная характеристика лесного насаждения соответствует (не соответствует) (нужное подчеркнуть) таксационному описанию. Причины несоответствия:

Ведомость лесных участков с выявленными несоответствиями таксационным описаниям приведена в приложении 1 к Акту.

2. Состояние насаждений:	с нарушенной устойчивостью	X
--------------------------	----------------------------	---

с утраченной устойчивостью

причины повреждения:

Сосновая губка, засуха

В том числе:

заселено (отработано) стволовыми вредителями

Вид вредителя	Порода	Встречаемость (% заселённых деревьев)	Степень заселения лесного насаждения(слабая, средняя, сильная)

Повреждено огнём

Вид пожара	Порода	Состояние корневых лап		Состояние корневой шейки		Подсушивание луба	
		% поврежденных отгём корней	% деревьев с даным повреждением	ожог корневой шейки по окружности (1/4; 2/4;3/4;более 3/4)	% деревьев с даным повреждением	по окружности (1/4;2/4;3/4;более 3/4)	% деревьев с даным повреждением

Поражено болезнями

Вид болезни	Порода	Встречаемость (% поражённых деревьев)	Степень поражения лесного насаждения (слабая, средняя, сильная)
352	Со	11.8	слабая

3. Выборке подлежит	13.5	% деревьев,	11.8	% деревьев по запасу,
в т.ч.: ослабленных		% (причины назначения)		% (причины назначения)
сильно ослабленных	-	% (причины назначения)	-	% (причины назначения)
усыхающих	11.8	% (хвойное)	10.7	% (хвойное)
свежего сухостоя	1.1	%,	0.7	%,
в т.ч.: свежего ветровала		%		%
свежего бурелома		%		%
старого ветровала		%		%
в т.ч.: старого бурелома		%		%
старого сухостоя	0.6	%	0.4	%

4. Полнота лесного насаждения после уборки деревьев, подлежащих рубке, составит Критическая полнота для данной категории лесных насаждений составляет

0.6

0.3

5. ЗАКЛЮЧЕНИЕ

С целью предотвращения негативных процессов или снижения ущерба от их воздействия назначено:

Участковое лесничество	Урочище (дача)	Квартал	Выдел	Площадь, выдела, га	Вид мероприятия	Площадь, мероприятия, га	Порода	Запас на выдел, кбм	Крайние сроки проведения
Вьюнское		18	44	14	ВСП	14	Со	495.6	2022

Ведомость перечета деревьев назначенных в рубку и абрис лесного участка прилагаются (приложение 2 и 3 к Акту)

6. Меры по обеспечению возобновления

7. Мероприятия, необходимые для предупреждения повреждения или поражения смежных насаждений

сбор порубочных остатков с последующим сжиганием в пожаробезопасный период, в смежных насаждениях осуществлять надзор за распространением вредителей и болезней.

8. Сведения для расчёта понижающего коэффициента стоимости древесины:

год образования старого сухостоя

2018

основная причина повреждения древесины

Дата проведения обследований

29.07.2020

Исполнитель работ по проведению лесопатологических обследований:

ФИО

Сулимов Сергей Владимирович

Подпись



Приложение 1.1
к акту лесопатологических обследований

Результаты проведения лесопатологических обследований лесных насаждений за июль 2020 г.

(месяц)

Субъект Российской Федерации	Тамбовская область
Лесничество (лесопарк)	Вернадское
Участковое лесничество	Вьюнское
Урочище (лесная дача)	

Номер квартала	Номер выдела	Площадь выдела, га	Целевое назначение лесов	Категория защитных лесов	Номер лесопатологического выдела	Площадь лесопатологического выдела, га	Таксационная характеристика лесного насаждения									Число деревьев на пробе, шт.	Распределение деревьев по категориям состояния, % от запаса												Признаки повреждения деревьев	Доля повреждённых деревьев, %	Причина ослабления, повреждения	Подлежит рубке, %	Назначенные мероприятия				
1	2	3	4	5	6	7	8	9	10	11	12	13	14	15	16		18	19	20	21	22	23	24	25	26	27	28	29					30	31	32	33	34
18	44	14	Защитные	запретные полосы вдоль водных	44	14	10Co	Co	74	22	26	МШ	0.7	2	300	532	41.8	28.1	18.3	10.7	0.7	0.4						103, 104, 114, 504, 801, 832, 853	13.5	Сосновая губка, засуха	11.8	ВСП	14				
Итого по насаждению															532	41.8	28.1	18.3	10.7	0.7	0.4						13.5		11.8	ВСП	14						

Показатели, не соответствующие таксационному описанию отмечаются "*".

Исполнитель работ по проведению лесопатологического обследования:

ФИО: Сулимов Сергей Владимирович

Подпись



Дата составления документа:

20.08.2020

Телефон:

724516

Ведомость перечета деревьев назначенных в рубку

ВРЕМЕННАЯ ПРОБНАЯ ПЛОЩАДЬ №

Субъект Российской Федерации	Тамбовская область						
Лесничество (лесопарк)	Вернадское	Квартал	18	Выдел	44		
Площадь	14	га,					
Номер очага вредных организмов		Размер пробной площади	1.4	га			
Таксационная характеристика:							
Тип леса	МШ	Состав	10Со	Возраст	74	Бонитет	2
Полнота	0.7	Запас на га	300	Возобновление	0		

Время и причина ослабления лесного насаждения

Сосновая губка, засуха

Тип очага вредных организмов: эпизодический, хронический (подчеркнуть)

Фаза развития очага вредных организмов: начальная, нарастания численности, собственно вспышка, кризис (подчеркнуть)

Состояние лесного насаждения, намечаемые мероприятия

Насаждение с нарушенной устойчивостью. Требуется проведение выборочной санитарной рубки.

Средневзвешенная категория состояния насаждения **2.01**

Исполнитель работ по проведению лесопатологических обследований:

ФИО **Сулимов Сергей Владимирович** Подпись

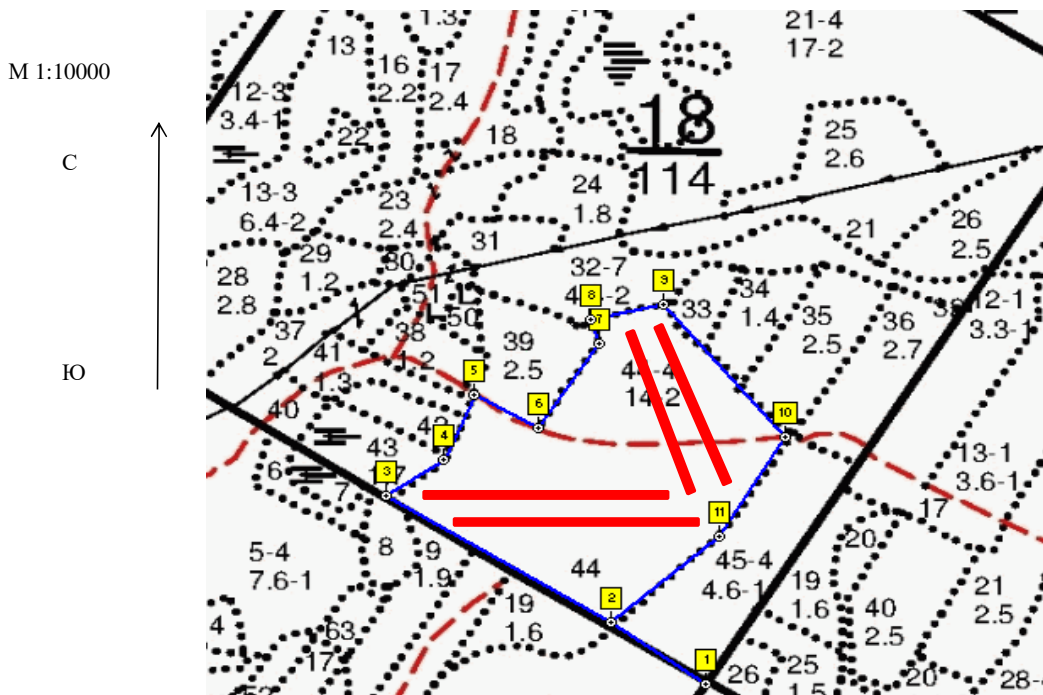


Дата составления документа **20.08.2020** Телефон **8-4752-72-45-16**

Оборотная сторона

[illegible][illegible][illegible]

Абрис участка



Номер выдела	Ленты (круговой площадки) перече́та				
	№ ленты (площадки)	длина, м	ширина, м	радиус, м	площадь, га
44	1	300	10		0.3
	2	300	10		0.3
	3	400	10		0.4
	4	400	10		0.4

Номера точек	Координаты	Румбы линий	Длина, м
1-2	E: 53.263229 N: 41.865455	СЗ 54	164
2-3	E: 53.264098 N: 41.863458	СЗ 57	370
3-4	E: 53.265916 N: 41.858797	СВ 56	97
4-5	E: 53.266405 N: 41.860006	СВ 23	110
5-6	E: 53.267316 N: 41.860645	ЮВ 59	104
6-7	E: 53.266831 N: 41.861977	СВ 33	158
7-8	E: 53.268024 N: 41.863253	СЗ 18	40
8-9	E: 53.268368 N: 41.863064	СВ 78	104
9-10	E: 53.268569 N: 41.864589	ЮВ 39	269
10-11	E: 53.266687 N: 41.867122	ЮЗ 31	179
11-2	E: 53.265304 N: 41.86575	ЮЗ 49	203

Условные обозначения

Исполнитель работ по проведению лесопатологических обследований:

ФИО Сулимов Сергей Владимирович

Подпись

Дата составления документа

20.08.2020

Телефон

8-4752-72-45-16