

УТВЕРЖДАЮ:
Начальник Управления лесами
Тамбовской области
С.И.Истомин
Дата 31.08.2020

Акт
лесопатологического обследования № 585

лесных насаждений Вернадское лесничества
Тамбовская область (субъект РФ)

Способ лесопатологического обследования:

1. Визуальный

☐

2. Инструментальный

☒

Место проведения

Участковое лесничество	Урочище (дача)	Квартал (кварталы)	Выдел (выделы)	Площадь, га
Вьюнское		31	37	3.1

Лесопатологическое обследование проведено на общей площади 3.1 га.

ЗАПР. ПОЛОСЫ ВДОЛЬ ВОДН. ОБЪЕКТ.

Участковое лесничество: ВЬЮНСКОЕ

N	Пло-	Состав. Подрост. по: Я-Вы-Эле-Воз-Вы-Дн-Кл:Тр:Бо: Тип	Полн:Запас сырост.	Кл: Запас на выделе, дес. МЗ	
1	2	3	4	5	6
30	1,1	10Б+ДН+ОС	1 25 Б 70 25 24 7 4 1	ДРТ	7 22 24 24 2
31	4,6	10Б	1 16 Б 30 16 14 3 2 1	ДРТ	9 14 64 64 3
32	9	насаждение с породами искусств. происхождения	1 10 Б 15 10 8 2 1 1	ДСН	4 3 3 3 3
33	4,9	10Б+ОС	1 21 Б 30 21 16 3 2 1А	ДСН	8 20 98 98 3
34	2,9	60С4Б	1 22 ОС 35 22 18 4 2 1А	ДРТ	8 26 75 45 3
35	4,0	8Б2ОС+ДН	1 13 Б 25 13 12 3 2 1	ДРТ	6 7 28 22 6
36	1,0	несомкнувшиеся культуры	СО 1 2	ДСН	85
37	3,1	лесные культуры	СО 1 2	ДСН	85
38	1,3	Дороги	СО 1 2	ДСН	85
39	8	ПРОСЕКИ КВАРТАЛЬНЫЕ	1 24 СО 75 24 30 4 2 1	МШ	7 34 105 63 31 11
40	7	6Б2ОС2ЛП	1 2 Б 5 2 2 1 1 3	МШ	8 1 1 1 1
41	2,2	несомкнувшиеся культуры	Б 1	ДРТ	98
42	2,2	несомкнувшиеся культуры	Б 1	ДРТ	98

ПРОРЕЖИВАНИЕ
20%
КУЛ. РЕК. ЧАСТ.
Ртк N 10ПРОРЕЖИВАНИЕ
15%

РАСЧИСЛКА

УХ. ЗА Л/К РУЧ

Итого по кварталу
115,0

2089

по составляющим породам

СО 1072
С 7
ДН 5
ДНП 14
Б 767
ОС 224Q₂

КОПИЯ ВЕРНА

Инструментальное обследование лесного участка

1. Фактическая таксационная характеристика лесного насаждения соответствует (не соответствует) (нужное подчеркнуть) таксационному описанию. Причины несоответствия:

Ведомость лесных участков с выявленными несоответствиями таксационным описаниям приведена в приложении 1 к Акту.

2. Состояние насаждений:	с нарушенной устойчивостью	X
--------------------------	----------------------------	---

с утраченной устойчивостью

причины повреждения:

Сосновая губка, засуха

В том числе:

заселено (отработано) стволовыми вредителями

Вид вредителя	Порода	Встречаемость (% заселённых деревьев)	Степень заселения лесного насаждения(слабая, средняя, сильная)

Повреждено огнём

Вид пожара	Порода	Состояние корневых лап		Состояние корневой шейки		Подсушивание луба	
		% поврежденных отгём корней	% деревьев с даным повреждением	ожог корневой шейки по окружности (1/4; 2/4;3/4;более 3/4)	% деревьев с даным повреждением	по окружности (1/4;2/4;3/4;более 3/4)	% деревьев с даным повреждением

Поражено болезнями

Вид болезни	Порода	Встречаемость (% поражённых деревьев)	Степень поражения лесного насаждения (слабая, средняя, сильная)
352	Со	11	слабая

3. Выборке подлежит	21.5	% деревьев,	17.6	% деревьев по запасу,
в т.ч.: ослабленных		% (причины назначения)		% (причины назначения)
сильно ослабленных	-	% (причины назначения)	-	% (причины назначения)
усыхающих	6	% (хвойное)	5.2	% (хвойное)
свежего сухостоя	12.9	%,	10.4	%,
в т.ч.: свежего ветровала		%		%
свежего бурелома		%		%
старого ветровала	0.9	%	0.5	%
в т.ч.: старого бурелома		%		%
старого сухостоя	1.7	%	1.5	%

4. Полнота лесного насаждения после уборки деревьев, подлежащих рубке, составит Критическая полнота для данной категории лесных насаждений составляет

0.6

0.3

5. ЗАКЛЮЧЕНИЕ

С целью предотвращения негативных процессов или снижения ущерба от их воздействия назначено:

Участковое лесничество	Урочище (дача)	Квартал	Выдел	Площадь, выдела, га	Вид мероприятия	Площадь, мероприятия, га	Порода	Запас на выдел, кбм	Крайние сроки проведения
Вьюнское		31	37	3.1	ВСП	3.1	Со	115.9	2022
							Ос	47.43	
							Б	22.13	

Ведомость перечета деревьев назначенных в рубку и абрис лесного участка прилагаются (приложение 2 и 3 к Акту)

6. Меры по обеспечению возобновления

7. Мероприятия, необходимые для предупреждения повреждения или поражения смежных насаждений

сбор порубочных остатков с последующим сжиганием в пожаробезопасный период, в смежных насаждениях осуществлять надзор за распространением вредителей и болезней.

8. Сведения для расчёта понижающего коэффициента стоимости древесины:

год образования старого сухостоя

2018

основная причина повреждения древесины

Дата проведения обследований

29.07.2020

Исполнитель работ по проведению лесопатологических обследований:

ФИО

Сулимов Сергей Владимирович

Подпись



Приложение 1.1
к акту лесопатологических обследований

Результаты проведения лесопатологических обследований лесных насаждений за июнь 2020 г.

(месяц)

Субъект Российской Федерации	Тамбовская область
Лесничество (лесопарк)	Вернадское
Участковое лесничество	Вьюнское
Урочище (лесная дача)	

Номер квартала	Номер выдела	Площадь выдела, га	Целевое назначение лесов	Категория защитных лесов	Номер лесопатологического выдела	Площадь лесопатологического выдела, га	Таксационная характеристика лесного насаждения									Число деревьев на пробе, шт.	Распределение деревьев по категориям состояния, % от запаса												Признаки повреждения деревьев	Доля повреждённых деревьев, %	Причина ослабления, повреждения	Подлежит рубке, %	Назначенные мероприятия			
1	2	3	4	5	6	7	8	9	10	11	12	13	14	15	16		18	19	20	21	22	23	24	25	26	27	28	29					30	31	32	33
31	37	3.1	Защитные	запретные полосы вдоль водных	37	3.1	6С03Ос1Б	Со	75	24	30	МШ	0.7	1	340	71	26.6	17.5	8.8	5.2	4.3	1.5						103, 104, 114, 504, 801, 832, 853	12.0	Сосновая губка, засуха	11.0	ВСП	3.1			
																		35	4.4	7.3	6.4	4.8	4.0		0.5						6.9			4.5		
										Б								11	0.9	1.6	2.8	1.2	2.1								2.6			2.1		
Итого по насаждению															117	31.9	26.4	18	11.2	10.4	1.5		0.5				21.5		17.6	ВСП	3.1					

Показатели, не соответствующие таксационному описанию отмечаются "*".

Исполнитель работ по проведению лесопатологического обследования:

ФИО: Сулимов Сергей Владимирович

Подпись



Дата составления документа:

20.08.2020

Телефон:

724516

Ведомость перечета деревьев назначенных в рубку

ВРЕМЕННАЯ ПРОБНАЯ ПЛОЩАДЬ №

Субъект Российской Федерации	Тамбовская область						
Лесничество (лесопарк)	Вернадское	Квартал	31	Выдел	37		
Площадь	3.1	га,					
Номер очага вредных организмов		Размер пробной площади	0.3	га			
Таксационная характеристика:							
Тип леса	МШ	Состав	6Сo3Oс1Б	Возраст	75	Бонитет	1
Полнота	0.7	Запас на га	340	Возобновление	0		

Время и причина ослабления лесного насаждения

Сосновая губка, засуха

Тип очага вредных организмов: эпизодический, хронический (подчеркнуть)

Фаза развития очага вредных организмов: начальная, нарастания численности, собственно вспышка, кризис (подчеркнуть)

Состояние лесного насаждения, намечаемые мероприятия

Насаждение с нарушенной устойчивостью. Требуется проведение выборочной санитарной рубки.

Средневзвешенная категория состояния насаждения **2.49**

Исполнитель работ по проведению лесопатологических обследований:

ФИО **Сулимов Сергей Владимирович** Подпись



Дата составления документа **20.08.2020** Телефон **8-4752-72-45-16**

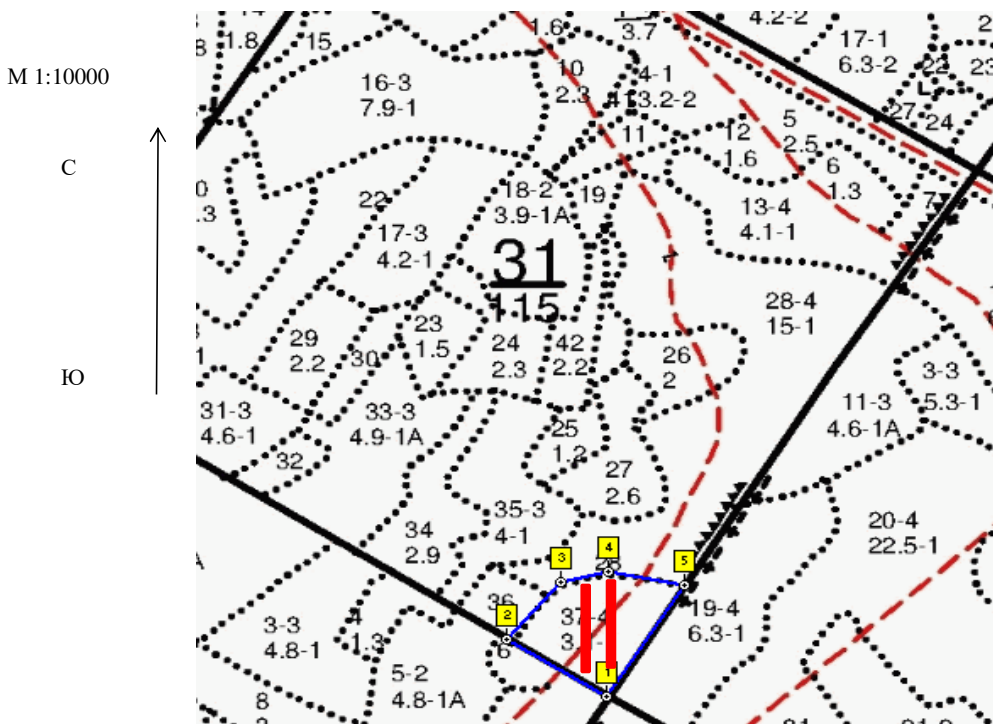
Оборотная сторона

[illegible]

Ступени толщины, см	Количество деревьев по категориям состояния, шт.																Всего деревьев по ступеням толщины	
	I	II	III	IV		V		VI			ветровал, бурелом			аварийные деревья			шт.	в т.ч. подлежат рубке, %
				НЗ	З	НЗ	З	НЗ	З	О	НЗ	З	О	НЗ	З	О		
1	2	3	4	5	6	7	8	9	10	11	12	13	14	15	16	17	18	19
8																		
12																		
16																		
20			1	1		2											4	1.7
24	1	3	2	1		3							1				11	3.5
28	2	2	2	2		1											9	0.9
32	1	1	2	1		1											6	0.9
36	1	1	1	1													4	
40		1															1	
44																		
48																		
52																		
56																		
60																		
Итого, %	4.3	6.8	6.8	5.1		6.0							0.9				29.9	6.9
Итого, % от запаса	4.4	7.3	6.4	4.8		4.0							0.5				27.4	4.5

[illegible]

Абрис участка



Номер выдела	Ленты (круговой площадки) перечета				
	№ ленты (площадки)	длина, м	ширина, м	радиус, м	площадь, га
37	1	150	10		0.15
	2	150	10		0.15

Номера точек	Координаты	Румбы линий	Длина, м
1-2	E: 53.241817 N: 41.861807	CЗ 57	187
2-3	E: 53.242745 N: 41.859461	CB 41	130
3-4	E: 53.243633 N: 41.860735	CB 76	76
4-5	E: 53.243798 N: 41.861847	ЮВ 78	123
5-1	E: 53.243578 N: 41.863657	ЮЗ 32	231

Условные обозначения

Исполнитель работ по проведению лесопатологических обследований:

ФИО

Сулимов Сергей Владимирович

Подпись



Дата составления документа

20.08.2020

Телефон

8-4752-72-45-16