

УТВЕРЖДАЮ:
Начальник Управления лесами
Тамбовской области
С.И.Истомин
Дата 31.08.2020

Акт
лесопатологического обследования № 592

лесных насаждений Вернадское лесничества
Тамбовская область (субъект РФ)

Способ лесопатологического обследования:

1. Визуальный

☐

2. Инструментальный

☒

Место проведения

Участковое лесничество	Урочище (дача)	Квартал (кварталы)	Выдел (выделы)	Площадь, га
Красное		25	16	8.5

Лесопатологическое обследование проведено на общей площади 8.5 га.

15	1,1	Дороги	Грунтовые	1	20	СО	59	20	24	3	2	1	МШ	В2	Хорошие	18	19	20	21	22	23	24
16	8,5	лесные	культуры	1	20	СО	59	20	24	3	2	1	МШ	В2	Хорошие	18	19	20	21	22	23	24
17	1,6	лесные	культуры	1	22	СО	69	22	28	4	2	1	МШ	В2	Хорошие	18	19	20	21	22	23	24
18	2	Дороги	Грунтовые	1	20	СО	59	20	28	3	2	1	МШ	В2	Хорошие	18	19	20	21	22	23	24
19	8	лесные	культуры	1	20	СО	59	20	28	3	2	1	МШ	В2	Хорошие	18	19	20	21	22	23	24
20	6	лесные	культуры	1	20	СО	59	20	28	3	2	1	МШ	В2	Хорошие	18	19	20	21	22	23	24
21	1,4	лесные	культуры	1	22	СО	74	22	32	4	2	2	МШ	В2	Хорошие	18	19	20	21	22	23	24
22	8,5	лесные	культуры	1	18	СО	49	18	20	3	2	1	МШ	В2	Хорошие	18	19	20	21	22	23	24
23	6	лесные	культуры	1	22	СО	64	22	24	4	2	1	МШ	В2	Хорошие	18	19	20	21	22	23	24
24	1,8	лесные	культуры	1	20	СО	69	20	30	4	2	2	МШ	В2	Хорошие	18	19	20	21	22	23	24
25	8	лесные	культуры	1	20	СО	59	20	24	3	2	1	МШ	В2	Хорошие	18	19	20	21	22	23	24
26	2,7	лесные	культуры	1	20	СО	59	20	24	3	2	1	МШ	В2	Хорошие	18	19	20	21	22	23	24
27	1,8	лесные	культуры	1	20	СО	59	20	24	3	2	1	МШ	В2	Хорошие	18	19	20	21	22	23	24



КОПИЯ ВЕРНА

Инструментальное обследование лесного участка

1. Фактическая таксационная характеристика лесного насаждения соответствует (не соответствует) (нужное подчеркнуть) таксационному описанию. Причины несоответствия:

Ведомость лесных участков с выявленными несоответствиями таксационным описаниям приведена в приложении 1 к Акту.

2. Состояние насаждений:	с нарушенной устойчивостью	X
--------------------------	----------------------------	---

с утраченной устойчивостью

причины повреждения:

Сосновая губка, засуха

В том числе:

заселено (отработано) стволовыми вредителями

Вид вредителя	Порода	Встречаемость (% заселённых деревьев)	Степень заселения лесного насаждения(слабая, средняя, сильная)

Повреждено огнём

Вид пожара	Порода	Состояние корневых лап		Состояние корневой шейки		Подсушивание луба	
		% поврежденных отгём корней	% деревьев с даным повреждением	ожог корневой шейки по окружности (1/4; 2/4;3/4;более 3/4)	% деревьев с даным повреждением	по окружности (1/4;2/4;3/4;более 3/4)	% деревьев с даным повреждением

Поражено болезнями

Вид болезни	Порода	Встречаемость (% поражённых деревьев)	Степень поражения лесного насаждения (слабая, средняя, сильная)
352	Со	14.7	слабая

3. Выборке подлежит	17.2	% деревьев,
в т.ч.: ослабленных		% (причины назначения)
сильно ослабленных	-	% (причины назначения)
усыхающих	14.3	% (хвойное)
свежего сухостоя	1.9	%,
в т.ч.: свежего ветровала		%
свежего бурелома		%
старого ветровала		%
в т.ч.: старого бурелома		%
старого сухостоя	1	%

15.0	% деревьев по запасу,
-	% (причины назначения)
13.1	% (причины назначения)
1.2	% (хвойное)
	%,
	%
	%
	%
	%
0.7	%

4. Полнота лесного насаждения после уборки деревьев, подлежащих рубке, составит Критическая полнота для данной категории лесных насаждений составляет

0.6

0.3

5. ЗАКЛЮЧЕНИЕ

С целью предотвращения негативных процессов или снижения ущерба от их воздействия назначено:

Участковое лесничество	Урочище (дача)	Квартал	Выдел	Площадь, выдела, га	Вид мероприятия	Площадь, мероприятия, га	Порода	Запас на выдел, кбм	Крайние сроки проведения
Красное		25	16	8.5	ВСП	8.5	Со	337.4	2022
							Б	6.885	

Ведомость перечета деревьев назначенных в рубку и абрис лесного участка прилагаются (приложение 2 и 3 к Акту)

6. Меры по обеспечению возобновления

7. Мероприятия, необходимые для предупреждения повреждения или поражения смежных насаждений

сбор порубочных остатков с последующим сжиганием в пожаробезопасный период, в смежных насаждениях осуществлять надзор за распространением вредителей и болезней.

8. Сведения для расчёта понижающего коэффициента стоимости древесины:

год образования старого сухостоя

2018

основная причина повреждения древесины

Дата проведения обследований

29.07.2020

Исполнитель работ по проведению лесопатологических обследований:

ФИО

Сулимов Сергей Владимирович

Подпись



Приложение 1.1
к акту лесопатологических обследований

Результаты проведения лесопатологических обследований лесных насаждений за июль 2020 г.

(месяц)

Субъект Российской Федерации	Тамбовская область
Лесничество (лесопарк)	Вернадское
Участковое лесничество	Красное
Урочище (лесная дача)	

Номер квартала	Номер выдела	Площадь выдела, га	Целевое назначение лесов	Категория защитных лесов	Номер лесопатологического выдела	Площадь лесопатологического выдела, га	Таксационная характеристика лесного насаждения									Число деревьев на пробе, шт.	Распределение деревьев по категориям состояния, % от запаса												Признаки повреждения деревьев	Доля повреждённых деревьев, %	Причина ослабления, повреждения	Подлежит рубке, %	Назначенные мероприятия			
1	2	3	4	5	6	7	8	9	10	11	12	13	14	15	16		18	19	20	21	22	23	24	25	26	27	28	29					30	31	32	33
25	16	8.5	Защитные	леса, расположенные в	16	8.5	10Co+B	Со	59	20	24	МШ	0.7	1	270	413	42.9	25.7	16.0	13.1	0.9	0.7						103, 104, 114, 504, 801, 832, 853	16.7	Сосновая губка, засуха	14.7	ВСП	8.5			
										Б								6		0.2	0.3	0.1	0.3								0.5			0.3		
Итого по насаждению															419	42.9	25.9	16.3	13.2	1.2	0.7							17.2		15.0	ВСП	8.5				

Показатели, не соответствующие таксационному описанию отмечаются "*".

Исполнитель работ по проведению лесопатологического обследования:

ФИО: Сулимов Сергей Владимирович

Подпись



Дата составления документа:

20.08.2020

Телефон:

724516

Ведомость перечета деревьев назначенных в рубку

ВРЕМЕННАЯ ПРОБНАЯ ПЛОЩАДЬ №

Субъект Российской Федерации	Тамбовская область						
Лесничество (лесопарк)	Вернадское	Квартал	25	Выдел	16		
Площадь	8.5	га,					
Номер очага вредных организмов		Размер пробной площади	0.9	га			
Таксационная характеристика:							
Тип леса	МШ	Состав	10Со+Б	Возраст	59	Бонитет	1
Полнота	0.7	Запас на га	270	Возобновление	0		

Время и причина ослабления лесного насаждения

Сосновая губка, засуха

Тип очага вредных организмов: эпизодический, хронический (подчеркнуть)

Фаза развития очага вредных организмов: начальная, нарастания численности, собственно вспышка, кризис (подчеркнуть)

Состояние лесного насаждения, намечаемые мероприятия

Насаждение с нарушенной устойчивостью. Требуется проведение выборочной санитарной рубки.

Средневзвешенная категория состояния насаждения **2.04**

Исполнитель работ по проведению лесопатологических обследований:

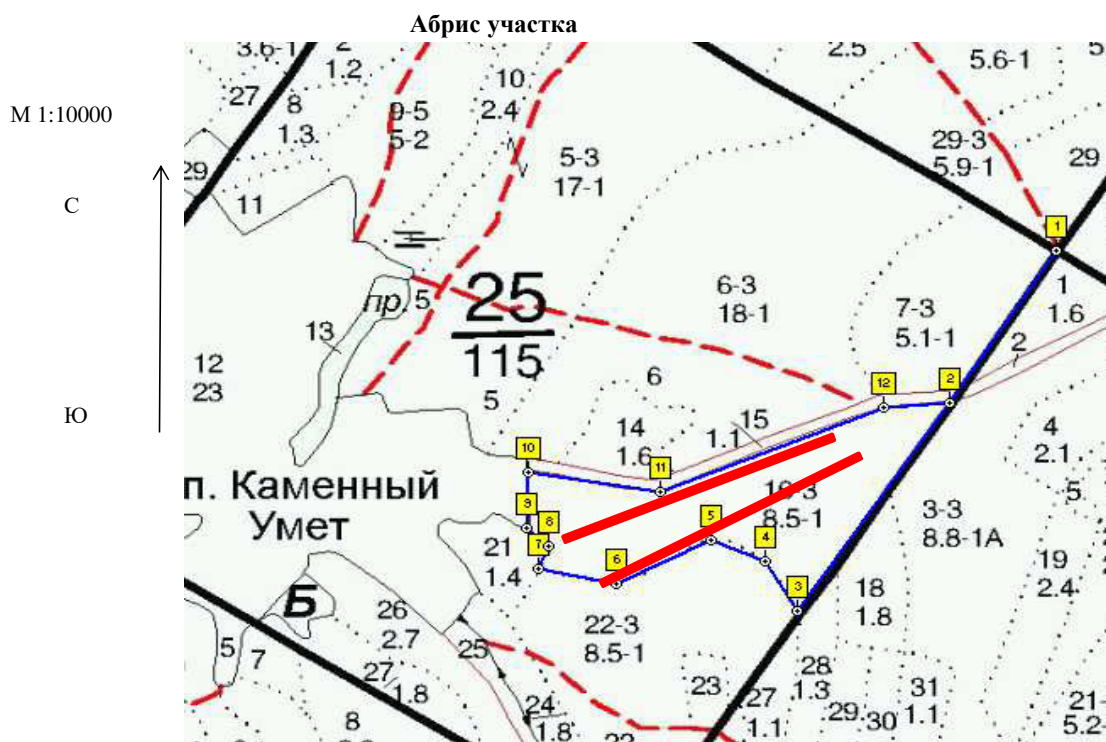
ФИО **Сулимов Сергей Владимирович** Подпись



Дата составления документа **20.08.2020** Телефон **8-4752-72-45-16**

Оборотная сторона

[illegible][illegible][illegible]



Номер выдела	Ленты (круговой площадки) перече́та				
	№ ленты (площадки)	длина, м	ширина, м	радиус, м	площадь, га
16	1	450	10		0.45
	2	450	10		0.45

Номера точек	Координаты	Румбы линий	Длина, м
1-2	E: 53.277614 N: 41.974988	ЮЗ 32	279
2-3	E: 53.275486 N: 41.972757	ЮЗ 33	386
3-4	E: 53.272579 N: 41.969573	СЗ 29	90
4-5	E: 53.273283 N: 41.968922	СЗ 67	82
5-6	E: 53.27357 N: 41.967793	ЮЗ 63	147
6-7	E: 53.272964 N: 41.965835	СЗ 77	109
7-8	E: 53.273175 N: 41.964233	СВ 23	39
8-9	E: 53.273498 N: 41.964458	СЗ 49	42
9-10	E: 53.273746 N: 41.963989	СВ 2	87
10-11	E: 53.274526 N: 41.964031	ЮВ 81	184
11-12	E: 53.274256 N: 41.966764	СВ 67	335
12-2	E: 53.27543 N: 41.971404	СВ 86	90

Условные обозначения

Исполнитель работ по проведению лесопатологических обследований:

ФИО Сулимов Сергей Владимирович

Подпись

Дата составления документа

20.08.2020

Телефон

8-4752-72-45-16