

УТВЕРЖДАЮ:
Начальник Управления лесами
Тамбовской области
С.И.Истомин
Дата 31.08.2020

Акт
лесопатологического обследования № 604

лесных насаждений Кирсановское лесничества
Тамбовская область (субъект РФ)

Способ лесопатологического обследования:

1. Визуальный

☐

2. Инструментальный

☒

Место проведения

Участковое лесничество	Урочище (дача)	Квартал (кварталы)	Выдел (выделы)	Площадь, га
Ирское		50	9	0.9

Лесопатологическое обследование проведено на общей площади 0.9 га.

участковое лесничество: ИРСКОЕ		ПРОТИВООРОЗИОННЫЕ ЛЕСА															Квартал 50	
N	Пло-	Состав. Подрост, по: Я. Вы- Эне- Воз- Вы- Ди: Кл: Гр: Бо: Тип	Полн: Запас сыроваст. Кл: Запас на выделе, дес. МЗ	Соста: лес, дес. МЗ	Соста: лес, дес. МЗ	Соста: лес, дес. МЗ	Соста: лес, дес. МЗ	Соста: лес, дес. МЗ	Соста: лес, дес. МЗ	Соста: лес, дес. МЗ	Соста: лес, дес. МЗ	Соста: лес, дес. МЗ	Соста: лес, дес. МЗ	Соста: лес, дес. МЗ	Соста: лес, дес. МЗ	Соста: лес, дес. МЗ	Соста: лес, дес. МЗ	Соста: лес, дес. МЗ
1	2, 2	70С1ДПН1КЛН1ИЛ+ЛП 1 14 ОС	30	16 16 3 2 1	СН	7	11	24	17									
		ДПН			Д2													
		КЛН																
		ИЛ																
2	8	4ДП2КЛН2ОС2ЛП 1 22 ДПН	85	21 32 9 4 3	СН	3	9	7	3 3									
		КЛН			Д2				2 3									
		ОС							1 4									
		ЛП							1 2									
		10КЛН							4 4									
		повреждение фитовредители, осина, сильная, стволовая гниль																
3	1, 9	5ДП4ИЛ1ИВД+ОС 1 20 ДПН	65	20 24 7 3 3	ТЛ	7	19	36	18 2									
		ИЛ			Д3				14 3									
		ИВД							4 4									
4	3	БОЛОТО																
		НИЗИННОЕ, ОСОКОВОЕ, мощность торфа 0,5 м, зарастание 20% ТАЛЬНИК																
6	1, 5	3КЛН2ИЛ1ДПН4ОС+ЛП 1 13 КЛН	30	12 12 3 2 3	СН	7	10	15	4									
		ИЛ			Д2				3									
		ДПН							2									
		ОС							6									
		подлесок: КЛТ СР.ГУСТ																
		СОСТАВ НЕОДНОРОДНЫЙ, ПОЛНОТА НЕРАВНОМЕРНАЯ																
7	3	ОЗЕРО																
8	3	БОЛОТО																
9	9	НИЗИННОЕ, ОСОКОВОЕ, мощность торфа 0,5 м, зарастание 20% ТАЛЬНИК																
		лесные культуры																
		10СО																
		культуры-46 г., ВСПАШ. БОРОЗД., ПОСАДКА РУЧНАЯ, состояние УДОВЛЕТВОРИТЕЛЬНЫЕ																
		повреждение фитовредители, сосна ОБ. ИСКУС, СРЕДНЯЯ, КОРНЕВАЯ ГЛУБКА																
11	2, 3	ПОЛНОТА НЕРАВНОМЕРНАЯ																
		лесные культуры																
		БДП4ОС+КЛН+ЛП 1 7 ДПН	18	5 6 1 1 3	СН	7	4	9	5									
		ОС			Д2				4									
		подлесок: КЛТ СР.ГУСТ																
		культуры-86 г., ВСПАШ. БОРОЗД., ПОСАДКА МЕХАНИЗИР., состояние УДОВЛЕТВОРИТЕЛЬНЫЕ																
		СОСТАВ НЕОДНОРОДНЫЙ, ПОЛНОТА НЕРАВНОМЕРНАЯ																
14	5	10ИВО	1	5 ИВО	15	5 4 15	4 4	ПР	4	2	1	1	4					
		С4																
16	5	ПРОСЕКИ КВАРТАЛЬНЫЕ																
		ширина 4,0 м, протяженность 1,3 км, ЗАРОСШАЯ																
17	4	БДП4ДПН+ИЛ+ОС 1 20 ДПН	90	22 32 9 4 3	КР	6	16	6	4 3									
		ИВД			Д4				2 2									
		ПОЛНОТА НЕРАВНОМЕРНАЯ																
		селекционная оценка: НОРМАЛЬНЫЕ																
18	8	лесные культуры																
		10СО+ДПН	1	25 СО	60	25 28 3 2 1А	ДРТ	7	36	29	29	3						

РАСЧИСТКА

ВЫБ. САНР. 1 ОЧ
20%

КОПИЯ ВЕРНА

Инструментальное обследование лесного участка

1. Фактическая таксационная характеристика лесного насаждения соответствует (не соответствует) (нужное подчеркнуть) таксационному описанию. Причины несоответствия:

Ведомость лесных участков с выявленными несоответствиями таксационным описаниям приведена в приложении 1 к Акту.

2. Состояние насаждений:	с нарушенной устойчивостью	X
--------------------------	----------------------------	---

с утраченной устойчивостью

причины повреждения:

Корневая губка

В том числе:

заселено (отработано) стволовыми вредителями

Вид вредителя	Порода	Встречаемость (% заселённых деревьев)	Степень заселения лесного насаждения(слабая, средняя, сильная)

Повреждено огнём

Вид пожара	Порода	Состояние корневых лап		Состояние корневой шейки		Подсушивание луба	
		% поврежденных отгём корней	% деревьев с даным повреждением	ожог корневой шейки по окружности (1/4; 2/4;3/4;более 3/4)	% деревьев с даным повреждением	по окружности (1/4;2/4;3/4;более 3/4)	% деревьев с даным повреждением

Поражено болезнями

Вид болезни	Порода	Встречаемость (% поражённых деревьев)	Степень поражения лесного насаждения (слабая, средняя, сильная)
466	Со	14.8	средняя

3. Выборке подлежит	17.6	% деревьев,
в т.ч.: ослабленных		% (причины назначения)
сильно ослабленных	12.9	% (корневая губка)
усыхающих	3.5	% (корневая губка)
свежего сухостоя	0.7	%,
в т.ч.: свежего ветровала		%
свежего бурелома		%
старого ветровала		%
в т.ч.: старого бурелома		%
старого сухостоя	0.5	%

14.8	% деревьев по запасу,
	% (причины назначения)
11.4	% (корневая губка)
2.7	% (корневая губка)
0.3	%,
	%
	%
	%
	%
0.4	%

4. Полнота лесного насаждения после уборки деревьев, подлежащих рубке, составит Критическая полнота для данной категории лесных насаждений составляет

0.6

0.3

5. ЗАКЛЮЧЕНИЕ

С целью предотвращения негативных процессов или снижения ущерба от их воздействия назначено:

Участковое лесничество	Урочище (дача)	Квартал	Выдел	Площадь, выдела, га	Вид мероприятия	Площадь, мероприятия, га	Порода	Запас на выдел, кбм	Крайние сроки проведения
Ирское		50	9	0.9	ВСП	0.9	Со	39.96	2022

Ведомость перечета деревьев назначенных в рубку и абрис лесного участка прилагаются (приложение 2 и 3 к Акту)

6. Меры по обеспечению возобновления

7. Мероприятия, необходимые для предупреждения повреждения или поражения смежных насаждений

сбор порубочных остатков с последующим сжиганием в пожаробезопасный период, в смежных насаждениях осуществлять надзор за распространением вредителей и болезней.

8. Сведения для расчёта понижающего коэффициента стоимости древесины:

год образования старого сухостоя

2018

основная причина повреждения древесины

Дата проведения обследований

30.07.2020

Исполнитель работ по проведению лесопатологических обследований:

ФИО

Лоскутов Александр Павлович

Подпись



Приложение 1.1
к акту лесопатологических обследований

Результаты проведения лесопатологических обследований лесных насаждений за июль 2020 года

(месяц)

Субъект Российской Федерации	Тамбовская область
Лесничество (лесопарк)	Кирсановское
Участковое лесничество	Ирское
Урочище (лесная дача)	

Номер квартала	Номер выдела	Площадь выдела, га	Целевое назначение лесов	Категория защитных лесов	Номер лесопатологического выдела	Площадь лесопатологического выдела, га	Таксационная характеристика лесного насаждения									Число деревьев на пробе, шт.	Распределение деревьев по категориям состояния, % от запаса												Признаки повреждения деревьев	Доля повреждённых деревьев, %	Причина ослабления, повреждения	Подлежит рубке, %	Назначенные мероприятия					
1	2	3	4	5	6	7	8	9	10	11	12	13	14	15	16		18	19	20	21	22	23	24	25	26	27	28	29					30	31	32	33	34	
50	9	0.9	Защитные противоэрозийные леса	10Co	9	0.9	10Co	Co	58	22	24	ДРТ	0.7	1	300	433	48.8	36.4	11.4	2.7	0.3	0.4						103, 104, 114, 504, 801, 832, 853	17.6	Корневая губка	14.8	BCP	0.9					
Итого по насаждению															433	48.8	36.4	11.4	2.7	0.3	0.4						17.6		14.8	BCP	0.9							

Показатели, не соответствующие таксационному описанию отмечаются "*".

Исполнитель работ по проведению лесопатологического обследования:

ФИО: Лоскутов Александр Павлович

Подпись



Дата составления документа:

21.08.2020

Телефон:

724516

Ведомость перечета деревьев назначенных в рубку

ВРЕМЕННАЯ ПРОБНАЯ ПЛОЩАДЬ №

Субъект Российской Федерации	Тамбовская область						
Лесничество (лесопарк)	Кирсановское	Квартал	50	Выдел	9		
Площадь	0.9	га,					
Номер очага вредных организмов		Размер пробной площади	0.9	га			
Таксационная характеристика:							
Тип леса	ДРТ	Состав	10Со	Возраст	58	Бонитет	1
Полнота	0.7	Запас на га	300	Возобновление	0		

Время и причина ослабления лесного насаждения

Корневая губка

Тип очага вредных организмов: эпизодический, хронический (подчеркнуть)

Фаза развития очага вредных организмов: начальная, нарастания численности, собственно вспышка, кризис (подчеркнуть)

Состояние лесного насаждения, намечаемые мероприятия

Насаждение с нарушенной устойчивостью. Требуется проведение выборочной санитарной рубки.

Средневзвешенная категория состояния насаждения **1.70**

Исполнитель работ по проведению лесопатологических обследований:

ФИО **Лоскутов Александр Павлович** Подпись



Дата составления документа **21.08.2020** Телефон **8-4752-72-45-16**

Оборотная сторона

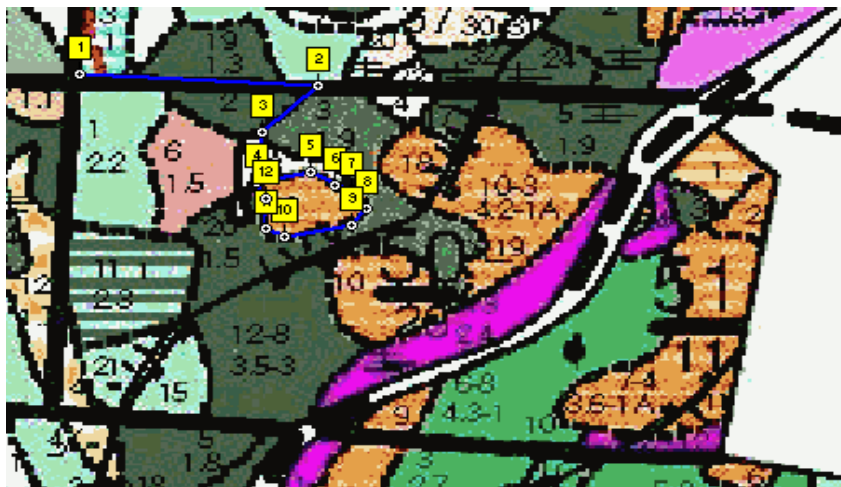
[illegible][illegible][illegible]

Абрис участка

М 1:10000

С

Ю



Номер выдела	Ленты (круговой площадки) пересчета				
	№ ленты (площадки)	длина, м	ширина, м	радиус, м	площадь, га
9	Сплошной пересчет				0.9

Номера точек	Координаты	Румбы линий	Длина, м
1-2	E: 52,863292 N: 42,901472	ЮВ 88	292
2-3	E: 52,863261 N: 42,905815	ЮЗ 46	96
3-4	E: 52,862662 N: 42,90478	ЮЗ 8	69
4-5	E: 52,862051 N: 42,904637	СВ 78	70
5-6	E: 52,862184 N: 42,905654	ЮВ 62	31
6-7	E: 52,862052 N: 42,906065	ЮВ 71	21
7-8	E: 52,861988 N: 42,90636	ЮВ 40	30
8-9	E: 52,861781 N: 42,906649	ЮЗ 40	32
9-10	E: 52,861559 N: 42,906343	ЮЗ 76	83
10-11	E: 52,861385 N: 42,905146	СЗ 65	26
11-12	E: 52,861483 N: 42,904793	СВ 1	40
12-4	E: 52,861841 N: 42,904807	СЗ 26	26

Условные обозначения

Исполнитель работ по проведению лесопатологических обследований:

ФИО

Лоскутов Александр Павлович

Подпись

Дата составления документа

21.08.2020

Телефон

8-4752-72-45-16