

УТВЕРЖДАЮ:  
Начальник Управления лесами  
Тамбовской области  
С.И.Истомин  
Дата 31.08.2020

Акт  
лесопатологического обследования № 605

лесных насаждений Кирсановское лесничества  
Тамбовская область (субъект РФ)

Способ лесопатологического обследования: 1. Визуальный ☐  
2. Инструментальный ☒

Место проведения

Участковое лесничество	Урочище (дача)	Квартал (кварталы)	Выдел (выделы)	Площадь, га
Ирское		50	10	4.2

Лесопатологическое обследование проведено на общей площади 4.2 га.



## Инструментальное обследование лесного участка

1. Фактическая таксационная характеристика лесного насаждения соответствует (не соответствует) (нужное подчеркнуть) таксационному описанию. Причины несоответствия:

Ведомость лесных участков с выявленными несоответствиями таксационным описаниям приведена в приложении 1 к Акту.

2. Состояние насаждений:	с нарушенной устойчивостью	X
--------------------------	----------------------------	---

**с утраченной устойчивостью**

причины повреждения:

### Корневая губка

В том числе:

заселено (отработано) стволовыми вредителями

Вид вредителя	Порода	Встречаемость (% заселённых деревьев)	Степень заселения лесного насаждения(слабая, средняя, сильная)

Повреждено огнём

Вид пожара	Порода	Состояние корневых лап		Состояние корневой шейки		Подсушивание луба	
		% поврежденных отгём корней	% деревьев с даным повреждением	ожог корневой шейки по окружности (1/4; 2/4;3/4;более 3/4)	% деревьев с даным повреждением	по окружности (1/4;2/4;3/4;более 3/4)	% деревьев с даным повреждением

Поражено болезнями

Вид болезни	Порода	Встречаемость (% поражённых деревьев)	Степень поражения лесного насаждения (слабая, средняя, сильная)
466	Со	14.8	средняя

3. Выборке подлежит	<b>17.7</b>	% деревьев,
в т.ч.: ослабленных		% (причины назначения)
сильно ослабленных	<b>11.4</b>	% (корневая губка)
усыхающих	<b>4</b>	% (корневая губка)
свежего сухостоя	<b>1.7</b>	%,
в т.ч.: свежего ветровала		%
свежего бурелома		%
старого ветровала		%
в т.ч.: старого бурелома		%
старого сухостоя	<b>0.6</b>	%

14.8	% деревьев по запасу,
	% (причины назначения)
10.4	% (корневая губка)
2.8	% (корневая губка)
1.1	%,
	%
	%
	%
	%
0.5	%

4. Полнота лесного насаждения после уборки деревьев, подлежащих рубке, составит Критическая полнота для данной категории лесных насаждений составляет

**0.6**  
*не лимитируется*

## 5. ЗАКЛЮЧЕНИЕ

С целью предотвращения негативных процессов или снижения ущерба от их воздействия назначено:

Участковое лесничество	Урочище (дача)	Квартал	Выдел	Площадь, выдела, га	Вид мероприятия	Площадь, мероприятия, га	Порода	Запас на выдел, кбм	Крайние сроки проведения
Ирское		50	10	4.2	ВСП	4.2	Со	223.8	2022
							Дпн		

Ведомость перечета деревьев назначенных в рубку и абрис лесного участка прилагаются (приложение 2 и 3 к Акту)

6. Меры по обеспечению возобновления

7. Мероприятия, необходимые для предупреждения повреждения или поражения смежных насаждений

**сбор порубочных остатков с последующим сжиганием в пожаробезопасный период, в смежных насаждениях осуществлять надзор за распространением вредителей и болезней.**

8. Сведения для расчёта понижающего коэффициента стоимости древесины:

год образования старого сухостоя

**2018**

основная причина повреждения древесины

Дата проведения обследований

**30.07.2020**

Исполнитель работ по проведению лесопатологических обследований:

ФИО

*Лоскутов Александр Павлович*

Подпись



## Результаты проведения лесопатологических обследований лесных насаждений за июль 2020 года

(месяц)

Субъект Российской Федерации	Тамбовская область
Лесничество (лесопарк)	Кирсановское
Участковое лесничество	Ирское
Урочище (лесная дача)	

Номер квартала	Номер выдела	Площадь выдела, га	Целевое назначение лесов	Категория защитных лесов	Номер лесопатологического выдела	Площадь лесопатологического выдела, га	Таксационная характеристика лесного насаждения									Число деревьев на пробе, шт.	Распределение деревьев по категориям состояния, % от запаса												Признаки повреждения деревьев	Доля повреждённых деревьев, %	Причина ослабления, повреждения	Подлежит рубке, %	Назначенные мероприятия					
1	2	3	4	5	6	7	8	9	10	11	12	13	14	15	16		18	19	20	21	22	23	24	25	26	27	28	29					30	31	32	33	34	
50	10	4.2	Защитные	Леса, расположенные в	10	4.2	10Со+Дпн	Со	60	25	28	ДРТ	0.7	1А	360	172	55.6	28.5	10.4	2.8	1.1	0.5						103, 104, 114, 504, 801, 832, 853	17.7	Корневая губка	14.8	ВСП	4.2					
										Дпн								4		0.4	0.5	0.3																
Итого по насаждению															176	55.6	28.9	10.9	3.1	1.1	0.5							17.7		14.8	ВСП	4.2						

Показатели, не соответствующие таксационному описанию отмечаются "\*".

Исполнитель работ по проведению лесопатологического обследования:

ФИО: Лоскутов Александр Павлович

Подпись



Дата составления документа:

21.08.2020

Телефон:

724516

**Ведомость перечета деревьев назначенных в рубку**

**ВРЕМЕННАЯ ПРОБНАЯ ПЛОЩАДЬ №**

Субъект Российской Федерации	<b>Тамбовская область</b>						
Лесничество (лесопарк)	<b>Кирсановское</b>	Квартал	<b>50</b>	Выдел	<b>10</b>		
Площадь	<b>4.2</b>	га,					
Номер очага вредных организмов		Размер пробной площади	<b>0.4</b>	га			
Таксационная характеристика:							
Тип леса	<b>ДРТ</b>	Состав	<b>10Со+Дпн</b>	Возраст	<b>60</b>	Бонитет	<b>1А</b>
Полнота	<b>0.7</b>	Запас на га	<b>360</b>	Возобновление	<b>0</b>		

Время и причина ослабления лесного насаждения

**Корневая губка**

Тип очага вредных организмов: эпизодический, хронический (подчеркнуть)

Фаза развития очага вредных организмов: начальная, нарастания численности, собственно вспышка, кризис (подчеркнуть)

Состояние лесного насаждения, намечаемые мероприятия

**Насаждение с нарушенной устойчивостью. Требуется проведение выборочной санитарной рубки.**

Средневзвешенная категория состояния насаждения **1.65**

Исполнитель работ по проведению лесопатологических обследований:

ФИО **Лоскутов Александр Павлович** Подпись



Дата составления документа **21.08.2020** Телефон **8-4752-72-45-16**

Оборотная сторона

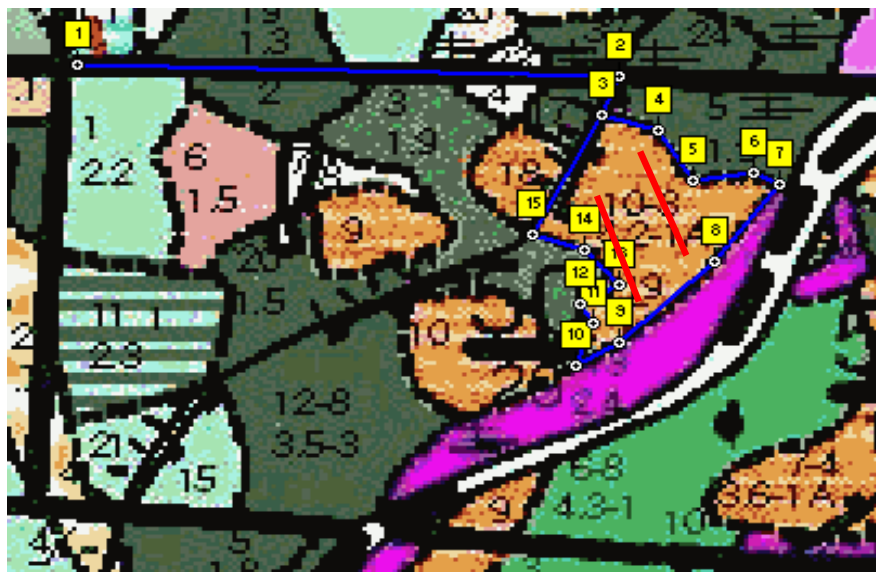
[illegible][illegible][illegible]

Абрис участка

М 1:10000

С

Ю



Номер выдела	Ленты (круговой площадки) перечета				
	№ ленты (площадки)	длина, м	ширина, м	радиус, м	площадь, га
10	1	200	10		0.2
	2	200	10		0.2

Номера точек	Координаты	Румбы линий	Длина, м
1-2	E: 52,863186 N: 42,901528	СВ 89	500
2-3	E: 52,863271 N: 42,908969	ЮЗ 23	44
3-4	E: 52,862907 N: 42,908717	ЮВ 75	53
4-5	E: 52,862784 N: 42,909486	ЮВ 31	59
5-6	E: 52,862331 N: 42,909944	СВ 80	57
6-7	E: 52,862424 N: 42,910781	ЮВ 65	26
7-8	E: 52,862326 N: 42,911134	ЮЗ 37	103
8-9	E: 52,861587 N: 42,910212	ЮЗ 46	125
9-10	E: 52,860801 N: 42,908872	ЮЗ 58	48
10-11	E: 52,860571 N: 42,908268	СВ 21	48
11-12	E: 52,860971 N: 42,908521	СЗ 31	23
12-13	E: 52,861145 N: 42,90835	СВ 60	42
13-14	E: 52,861338 N: 42,908893	СЗ 42	47
14-15	E: 52,861648 N: 42,908429	СЗ 74	50
15-3	E: 52,861773 N: 42,90772	СВ 28	143

Условные обозначения

Исполнитель работ по проведению лесопатологических обследований:

ФИО

Лоскутов Александр Павлович

Подпись

Дата составления документа

21.08.2020

Телефон

8-4752-72-45-16