

УТВЕРЖДАЮ:

Начальник Управления лесами

Тамбовской области

С.И.Истомин

Дата 31.08.2020

AKT

Кирсановское

лесничества

(субъект РФ)

1. Визуальный

114

X

Участковое лесничество	Урочище (дача)	Квартал (кварталы)	Выдел (выделы)	Площадь, га
Ирское		126	9	2.1

2.1 га.

Участковое лесничество: ИРСКОЕ

ЛЕСА ВОДООХРАННЫХ ЗОН

Квартал 126

		: N :Пло- :Состав. Подрост, по: Я: Вы- :Эле- :Воз- :Вы- :Ди: Кл: Гр: Бо: Тип :Полн: Запас сыро- :Кл: Запас на выделе, дес. МЗ : : вы- : шадь, : длесок покров, поч: : со- : мент: : : : ас: ул: : : : : ога : леса, дес. МЗ : ас: : : : де- : : ва, рельеф, особенн: Р: та : : ра : со- : там: с : па: ни: : леса :
--	--	---

Q

КОПИЯ ВЕРНА

Инструментальное обследование лесного участка

1. Фактическая таксационная характеристика лесного насаждения соответствует (не соответствует) (нужное подчеркнуть) таксационному описанию. Причины несоответствия:

Ведомость лесных участков с выявленными несоответствиями таксационным описаниям приведена в приложении 1 к Акту.

2. Состояние насаждений:	с нарушенной устойчивостью	X
--------------------------	-----------------------------------	----------

с утраченной устойчивостью

причины повреждения:

Корневая губка

В том числе:

заселено (отработано) стволовыми вредителями

Вид вредителя	Порода	Встречаемость (% заселённых деревьев)	Степень заселения лесного насаждения(слабая, средняя, сильная)

Повреждено огнём

Вид пожара	Порода	Состояние корневых лап		Состояние корневой шейки		Подсушивание луба	
		% поврежденных отгнем корней	% деревьев с данным повреждением	ожог корневой шейки по окружности (1/4; 2/4;3/4;более 3/4)	% деревьев с данным повреждением	по окружности (1/4;2/4;3/4;более 3/4)	% деревьев с данным повреждением

Поражено болезнями

Вид болезни	Порода	Встречаемость (% поражённых деревьев)	Степень поражения лесного насаждения (слабая, средняя, сильная)
466	Со	14,9	средняя

3. Выборке подлежит	17,5	% деревьев,
в т.ч.: ослабленных		% (причины назначения)
сильно ослабленных	12	% (корневая губка)
усыхающих	4,4	% (корневая губка)
свежего сухостоя	0,8	%,
в т.ч.: свежего ветровала		%
свежего бурелома		%
старого ветровала		%
в т.ч.: старого бурелома		%
старого сухостоя	0,3	%

14,9	% деревьев по запасу,
	% (причины назначения)
10,7	% (корневая губка)
3,5	% (корневая губка)
0,5	%,
	%
	%
	%
	%
0,2	%

4. Полнота лесного насаждения после уборки деревьев, подлежащих рубке, составит Критическая полнота для данной категории лесных насаждений не лимитируется

0,7

5. ЗАКЛЮЧЕНИЕ

С целью предотвращения негативных процессов или снижения ущерба от их воздействия назначено:

Участковое лесничество	Урочище (дача)	Квартал	Выдел	Площадь, выдела, га	Вид мероприятия	Площадь, мероприятия, га	Порода	Запас на выдел, кбм	Крайние сроки проведения
Ирское		126	9	2,1	ВСП	2,1	Со	131,4	2022

Ведомость перечета деревьев назначенных в рубку и абрис лесного участка прилагаются (приложение 2 и 3 к Акту)

6. Меры по обеспечению возобновления

7. Мероприятия, необходимые для предупреждения повреждения или поражения смежных насаждений

сбор порубочных остатков с последующим сжиганием в пожаробезопасный период, в смежных насаждениях осуществлять надзор за распространением вредителей и болезней.

8. Сведения для расчёта понижающего коэффициента стоимости древесины:

год образования старого сухостоя

2018

основная причина повреждения древесины

Дата проведения обследований

30.07.2020

Исполнитель работ по проведению лесопатологических обследований:

ФИО

Лоскутов Александр Павлович

Подпись



Приложение 1.1
к акту лесопатологических обследований

Результаты проведения лесопатологических обследований лесных насаждений за июль 2020 года

(месяц)

Субъект Российской Федерации	Тамбовская область
Лесничество (лесопарк)	Кирсановское
Участковое лесничество	Ирское
Урочище (лесная дача)	

Номер квартала	Номер выдела	Площадь выдела, га	Целевое назначение лесов	Категория защитных лесов	Номер лесопатологического выдела	Площадь лесопатологического выдела, га	Таксационная характеристика лесного насаждения									Число деревьев на пробе, шт.	Распределение деревьев по категориям состояния, % от запаса												Признаки повреждения деревьев	Доля повреждённых деревьев, %	Причина ослабления, повреждения	Подлежит рубке, %	Назначенные мероприятия		
1	2	3	4	5	6	7	состав	порода	возраст	средняя высота, м	средний диаметр, см	тип леса	полнота	бонитет	запас, куб. м/га		без признаков ослабления	ослабленные	сильно ослабленные	усыхающие	свежий сухойстой	старый сухойстой	свежий ветровал	старый ветровал	свежий бурелом	старый бурелом	аварийные деревья	вид					площадь, га		
126	9	2,1	Защитные леса водоохранных зон	10Co	9	2,1	10Co	Co	56	26	28	ДРТ	0,8	1A	420	1003	48,9	36,1	10,7	3,5	0,5	0,2						103, 104, 114, 504, 801, 832, 853	17,5	Корневая губка	14,9	BCP	2,1		
Итого по насаждению															1003	48,9	36,1	10,7	3,5	0,5	0,2						17,5		14,9	BCP	2,1				

Показатели, не соответствующие таксационному описанию отмечаются "*".

Исполнитель работ по проведению лесопатологического обследования:

ФИО: Лоскутов Александр Павлович

Подпись



Дата составления документа:

21.08.2020

Телефон:

724516

Ведомость перечета деревьев назначенных в рубку

ВРЕМЕННАЯ ПРОБНАЯ ПЛОЩАДЬ №

Субъект Российской Федерации	Тамбовская область						
Лесничество (лесопарк)	Кирсановское	Квартал	126	Выдел	9		
Площадь	2,1	га,					
Номер очага вредных организмов		Размер пробной площади	2,1	га			
Таксационная характеристика:							
Тип леса	ДРТ	Состав	10Со	Возраст	56	Бонитет	1А
Полнота	0,8	Запас на га	420	Возобновление	0		

Время и причина ослабления лесного насаждения

Корневая губка

Тип очага вредных организмов: эпизодический, хронический (подчеркнуть)

Фаза развития очага вредных организмов: начальная, нарастания численности, собственно вспышка, кризис (подчеркнуть)

Состояние лесного насаждения, намечаемые мероприятия

Насаждение с нарушенной устойчивостью. Требуется проведение выборочной санитарной рубки.

Средневзвешенная категория состояния насаждения **1,71**

Исполнитель работ по проведению лесопатологических обследований:

ФИО **Лоскутов Александр Павлович** Подпись



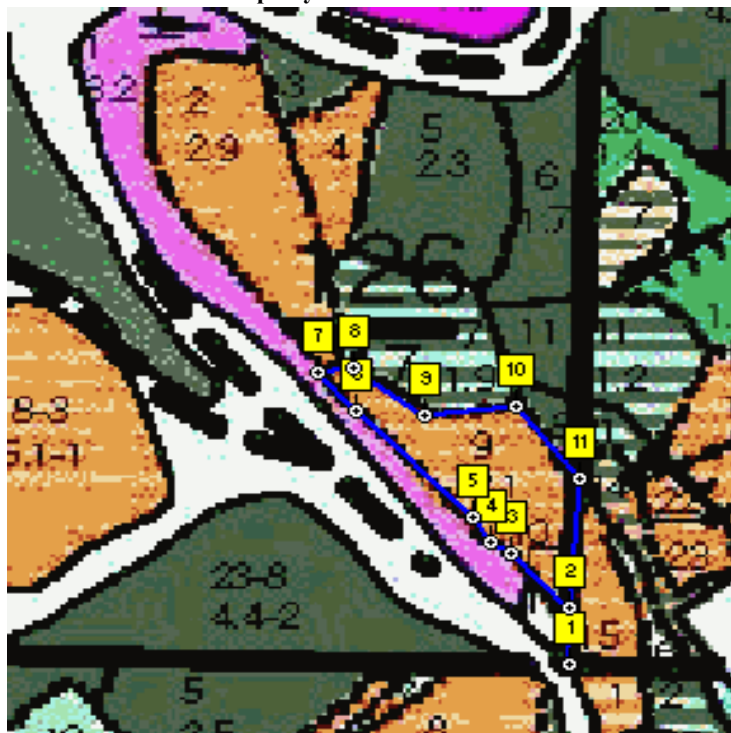
Дата составления документа **21.08.2020** Телефон **8-4752-72-45-16**

Оборотная сторона

[illegible][illegible][illegible]

Абрис участка

М 1:10000



Номер выдела	Ленты (круговой площадки) перечета				
	№ ленты (площадки)	длина, м	ширина, м	радиус, м	площадь, га
9	Сплошной пересчет				2,1

Номера точек	Координаты	Румбы линий	Длина, м
1-2	Е: 52,760525 N: 42,887654	СВ 1	56
2-3	Е: 52,761026 N: 42,887674	СЗ 43	74
3-4	Е: 52,761507 N: 42,886919	СЗ 61	23
4-5	Е: 52,761607 N: 42,886626	СЗ 34	28
5-6	Е: 52,761815 N: 42,886396	СЗ 45	145
6-7	Е: 52,762742 N: 42,884885	СЗ 43	52
7-8	Е: 52,763086 N: 42,884363	СВ 81	33
8-9	Е: 52,763134 N: 42,884841	ЮВ 54	77
9-10	Е: 52,762729 N: 42,885777	СВ 82	85
10-11	Е: 52,762833 N: 42,887031	ЮВ 38	88
11-2	Е: 52,76221 N: 42,88784	ЮЗ 5	132

Условные обозначения

Исполнитель работ по проведению лесопатологических обследований:

ФИО

Лоскутов Александр Павлович

Подпись

Дата составления документа

21.08.2020

Телефон

8-4752-72-45-16