

УТВЕРЖДАЮ:  
Начальник Управления лесами  
Тамбовской области  
С.И.Истомин \_\_\_\_\_  
Дата 31.08.2020

**Акт**  
**лесопатологического обследования № 629**

лесных насаждений

Кирсановское  
Тамбовская область

лесничества  
(субъект РФ)

**Способ лесопатологического обследования:**

**1. Визуальный**

☐

**2. Инструментальный**

☒

**Место проведения**

Участковое лесничество	Урочище (дача)	Квартал (кварталы)	Выдел (выделы)	Площадь, га
Ирское		146	1	10

Лесопатологическое обследование проведено на общей площади

10 га.

№	Пло- щадь, де-	Состав. Подрост, по: Я: Вы- : Эле- : Воз: Вы- : Ди: Кл: Гр: Бо: Тип	Полн: Запас сыроваст. : Кл: Запас на выделе, дес. М3 :
1	10,0 5ДПП2КЛО2ОС1ЛП	1 22 ДПП КЛО ОС ЛП	110 2 44 3 44 4 22 2
2	2 лесные культуры 10СО+ДПП	1 18 СО	5 3
3	3,4 5ДПП5ОС+КЛО	1 22 ДПП ОС	85 42 4
4	2,2 лесные культуры 10СО	1 8 СО	5 10 10
5	7 10ДПП+СО	1 22 ДПП	18 2
6	4 лесные культуры 9СО1ДП	1 16 СО ДП	9 1
7	5 лесные культуры 10СО	1 21 СО	17 3
8	1,5 лесные культуры 10СО	1 18 СО	41 3
9	6 лесные культуры 10СО	1 19 СО	17 3
10	2 лесные культуры 9СО1ЛП+ДПП	1 18 СО ИЛ	5 4 1
11	7 лесные культуры 10СО	1 21 СО	23 3

**КОПИЯ ВЕРНА**

## Инструментальное обследование лесного участка

1. Фактическая таксационная характеристика лесного насаждения соответствует (не соответствует) (нужное подчеркнуть) таксационному описанию. Причины несоответствия:

Ведомость лесных участков с выявленными несоответствиями таксационным описаниям приведена в приложении 1 к Акту.

2. Состояние насаждений:	с нарушенной устойчивостью	X
--------------------------	----------------------------	---

**с утраченной устойчивостью**

причины повреждения:

*Трутовик ложный дубовый, трутовик ложный осиновый, засуха*

В том числе:

заселено (отработано) стволовыми вредителями

Вид вредителя	Порода	Встречаемость (% заселённых деревьев)	Степень заселения лесного насаждения(слабая, средняя, сильная)

Повреждено огнём

Вид пожара	Порода	Состояние корневых лап		Состояние корневой шейки		Подсушивание луба	
		% поврежденных отгём корней	% деревьев с даным повреждением	ожог корневой шейки по окружности (1/4; 2/4;3/4;более 3/4)	% деревьев с даным повреждением	по окружности (1/4;2/4;3/4;более 3/4)	% деревьев с даным повреждением

Поражено болезнями

Вид болезни	Порода	Встречаемость (% поражённых деревьев)	Степень поражения лесного насаждения (слабая, средняя, сильная)
360	Дпп		

3. Выборке подлежит	<b>11,1</b>	% деревьев,	<b>9,6</b>	% деревьев по запасу,
в т.ч.: ослабленных		% (причины назначения)		% (причины назначения)
сильно ослабленных	-	% (причины назначения)	-	% (причины назначения)
усыхающих	-	% (причины назначения)	-	% (причины назначения)
свежего сухостоя	<b>8,1</b>	%,	<b>7,2</b>	%,
в т.ч.: свежего ветровала		%		%
свежего бурелома		%		%
старого ветровала	<b>1,3</b>	%	<b>1,1</b>	%
в т.ч.: старого бурелома		%		%
старого сухостоя	<b>1,7</b>	%	<b>1,3</b>	%

4. Полнота лесного насаждения после уборки деревьев, подлежащих рубке, составит Критическая полнота для данной категории лесных насаждений составляет

**0,6**

**0,3**

## 5. ЗАКЛЮЧЕНИЕ

С целью предотвращения негативных процессов или снижения ущерба от их воздействия назначено:

Участковое лесничество	Урочище (дача)	Квартал	Выдел	Площадь, выдела, га	Вид мероприятия	Площадь, мероприятия, га	Порода	Запас на выдел, кбм	Крайние сроки проведения
Ирское		146	1	10	ВСП	10	Дпп	70,4	2022
							Кло	26,4	
							Ос	107,8	
							Лп	6,6	

Ведомость перечета деревьев назначенных в рубку и абрис лесного участка прилагаются (приложение 2 и 3 к Акту)

6. Меры по обеспечению возобновления

7. Мероприятия, необходимые для предупреждения повреждения или поражения смежных насаждений

**сбор порубочных остатков с последующим сжиганием в пожаробезопасный период, в смежных насаждениях осуществлять надзор за распространением вредителей и болезней.**

8. Сведения для расчёта понижающего коэффициента стоимости древесины:

год образования старого сухостоя

**2018**

основная причина повреждения древесины

Дата проведения обследований

**30.07.2020**

Исполнитель работ по проведению лесопатологических обследований:

ФИО

*Лоскутов Александр Павлович*

Подпись



Приложение 1.1  
к акту лесопатологических обследований

## Результаты проведения лесопатологических обследований лесных насаждений за июль 2020 года

(месяц)

Субъект Российской Федерации	Тамбовская область
Лесничество (лесопарк)	Кирсановское
Участковое лесничество	Ирское
Урочище (лесная дача)	

Номер квартала	Номер выдела	Площадь выдела, га	Целевое назначение лесов	Категория защитных лесов	Номер лесопатологического выдела	Площадь лесопатологического выдела, га	Таксационная характеристика лесного насаждения									Число деревьев на пробе, шт.	Распределение деревьев по категориям состояния, % от запаса												Признаки повреждения деревьев	Доля повреждённых деревьев, %	Причина ослабления, повреждения	Подлежит рубке, %	Назначенные мероприятия	
1	2	3	4	5	6	7	8	9	10	11	12	13	14	15	16		18	19	20	21	22	23	24	25	26	27	28	29					30	31
146	1	10	Защитные	противоэрозионные леса	1	10	5Дпп2Кло2Ос1Лп	Дпп	75	22	26	СН	0,7	2	220	157	22,3	15,2	13,1	8,2	2,7	0,5						103,	3,4	Трутовик ложный дубовый, трутовик	3,2	ВСР	10	
										Кло								50	1,5	2,8	4,2	3,7	1,2						104,		1,7			1,2
										Ос								61	1,7	3,2	4,7	4,2	3,0	0,8		1,1			114,		5,3			4,9
										Лп								29	0,5	1,2	1,8	2,0	0,3						504,		0,7			0,3
																													801,					
Итого по насаждению															297	26	22,4	23,8	18,1	7,2	1,3		1,1				11,1		9,6	ВСР	10			

Показатели, не соответствующие таксационному описанию отмечаются "\*".

Исполнитель работ по проведению лесопатологического обследования:

ФИО: Лоскутов Александр Павлович

Подпись



Дата составления документа:

21.08.2020

Телефон:

724516

**Ведомость перечета деревьев назначенных в рубку**

**ВРЕМЕННАЯ ПРОБНАЯ ПЛОЩАДЬ №**

Субъект Российской Федерации	<b>Тамбовская область</b>						
Лесничество (лесопарк)	<b>Кирсановское</b>	Квартал	<b>146</b>	Выдел	<b>1</b>		
Площадь	<b>10</b>	га,					
Номер очага вредных организмов		Размер пробной площади	<b>1</b>	га			
Таксационная характеристика:							
Тип леса	<b>СН</b>	Состав	<b>5Дпп2Кло2Ос1Лп</b>	Возраст	<b>75</b>	Бонитет	<b>2</b>
Полнота	<b>0,7</b>	Запас на га	<b>220</b>	Возобновление	<b>0</b>		

Время и причина ослабления лесного насаждения

**Трутовик ложный дубовый, трутовик ложный осиновый, засуха**

Тип очага вредных организмов: эпизодический, хронический (подчеркнуть)

Фаза развития очага вредных организмов: начальная, нарастания численности, собственно вспышка, кризис (подчеркнуть)

Состояние лесного насаждения, намечаемые мероприятия

**Насаждение с нарушенной устойчивостью. Требуется проведение выборочной санитарной рубки.**

Средневзвешенная категория состояния насаждения **2,73**

Исполнитель работ по проведению лесопатологических обследований:

ФИО **Лоскутов Александр Павлович** Подпись



Дата составления документа **21.08.2020** Телефон **8-4752-72-45-16**

## ВЕДОМОСТЬ ПЕРЕЧЕТА ДЕРЕВЬЕВ

Оборотная сторона

Порода: Дуб

Ступени толщины, см	Количество деревьев по категориям состояния, шт.																Всего деревьев по ступеням толщины	
	I	II	III	IV		V		VI			ветровал, бурелом			аварийные деревья			шт.	в т.ч. подлежат рубке, %
				НЗ	З	НЗ	З	НЗ	З	О	НЗ	З	О	НЗ	З	О		
1	2	3	4	5	6	7	8	9	10	11	12	13	14	15	16	17	18	19
8																		
12																		
16																		
20		1	3	2		1											7	0,3
24	1	3	4	3		1		1									13	0,7
28	14	11	10	7		3		1									46	1,4
32	25	16	13	5		2											61	0,7
36	11	6	3	4		1											25	0,3
40	1	1	2	1													5	
44																		
48																		
52																		
56																		
60																		
Итого, %	17,5	12,8	11,8	7,4		2,7		0,7									52,9	3,4
Итого, % от запаса	22,3	15,2	13,1	8,2		2,7		0,5									62,1	3,2

Порода: Клен

Ступени толщины, см	Количество деревьев по категориям состояния, шт.																Всего деревьев по ступеням толщины	
	I	II	III	IV		V		VI			ветровал, бурелом			аварийные деревья			шт.	в т.ч. подлежат рубке, %
				НЗ	З	НЗ	З	НЗ	З	О	НЗ	З	О	НЗ	З	О		
1	2	3	4	5	6	7	8	9	10	11	12	13	14	15	16	17	18	19
8																		
12																		
16			1	1													2	
20		3	4	5		1											13	0,3
24	2	4	3	2		3											14	1,0
28	2	3	4	3		1											13	0,3
32	1	1	2	2													6	
36			1	1													2	
40																		
44																		
48																		
52																		
56																		
60																		
Итого, %	1,7	3,7	5,0	4,7		1,7											16,8	1,7
Итого, % от запаса	1,5	2,8	4,2	3,7		1,2											13,4	1,2

Порода: Осина

Ступени толщины, см	Количество деревьев по категориям состояния, шт.																Всего деревьев по ступеням толщины	
	I	II	III	IV		V		VI			ветровал, бурелом			аварийные деревья			шт.	в т.ч. подлежат рубке, %
				НЗ	З	НЗ	З	НЗ	З	О	НЗ	З	О	НЗ	З	О		
1	2	3	4	5	6	7	8	9	10	11	12	13	14	15	16	17	18	19
8																		
12																		
16																		
20			1	1													2	
24		3	4	5		1		1					1				15	1,0
28	2	4	3	2		3		1					2				17	2,0
32	2	3	4	3		3		1					1				17	1,7
36	1	1	2	2		2											8	0,7
40			1	1													2	
44																		
48																		
52																		
56																		
60																		
Итого, %	1,7	3,7	5,0	4,7		3,0		1,0					1,3				20,5	5,3
Итого, % от запаса	1,7	3,2	4,7	4,2		3,0		0,8					1,1				18,7	4,9

**Липа**

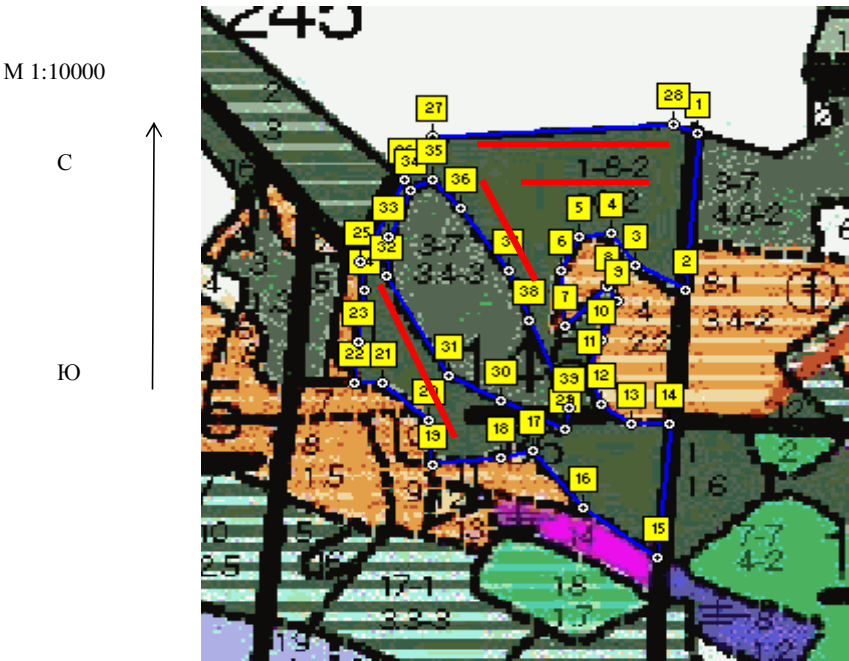
[illegible]

Порода:

[illegible]



Абрис участка




Номер выдела	Ленты (круговой площадки) перечета				
	№ ленты (площадки)	длина, м	ширина, м	радиус, м	площадь, га
1	1	300	10		0,3
	2	300	10		0,3
	3	200	10		0,2
	4	200	10		0,2

Номера точек	Координаты	Румбы линий	Длина, м
1-2	E: 52,743218 N: 42,843352	ЮЗ 6	201
2-3	E: 52,741422 N: 42,843043	СЗ 62	63
3-4	E: 52,741687 N: 42,842221	СЗ 35	47
4-5	E: 52,742034 N: 42,841818	ЮЗ 81	37
5-6	E: 52,741985 N: 42,841281	ЮЗ 25	49
6-7	E: 52,741583 N: 42,840967	ЮВ 2	72
7-8	E: 52,74094 N: 42,841001	СВ 42	73
8-9	E: 52,741424 N: 42,841734	ЮВ 31	23
9-10	E: 52,74125 N: 42,841906	ЮЗ 24	53
10-11	E: 52,740813 N: 42,841591	ЮЗ 18	42
11-12	E: 52,74045 N: 42,841398	ЮВ 14	45
12-13	E: 52,740061 N: 42,841562	ЮВ 58	42
13-14	E: 52,73986 N: 42,842089	СВ 90	44
14-15	E: 52,739877 N: 42,842744	ЮЗ 7	173
15-16	E: 52,738332 N: 42,842445	СЗ 54	102
16-17	E: 52,738872 N: 42,841217	СЗ 38	88
17-18	E: 52,739495 N: 42,840409	ЮЗ 75	38
18-19	E: 52,739409 N: 42,83987	ЮЗ 82	81
19-20	E: 52,739307 N: 42,838675	СЗ 3	56
20-21	E: 52,739807 N: 42,838636	СЗ 48	68
21-22	E: 52,740216 N: 42,837878	ЮЗ 85	32
22-23	E: 52,740204 N: 42,837402	СВ 6	52
23-24	E: 52,740671 N: 42,83748	СВ 8	69
24-25	E: 52,741282 N: 42,837623	СЗ 5	36
25-26	E: 52,741603 N: 42,837576	СВ 26	117

26-27	E: 52,742552 N: 42,838328	CB 30	66
27-28	E: 52,743065 N: 42,838824	CB 84	279
28-1	E: 52,743315 N: 42,84294	ЮВ 68	30
29-30	E: 52,739759 N: 42,840955	СЗ 65	79
30-31	E: 52,740054 N: 42,839895	СЗ 64	66
31-32	E: 52,740317 N: 42,839013	СЗ 29	142
32-33	E: 52,741435 N: 42,837986	CB 6	52
33-34	E: 52,741902 N: 42,838064	CB 23	66
34-35	E: 52,742448 N: 42,838443	CB 62	28
35-36	E: 52,742564 N: 42,838804	ЮВ 42	47
36-37	E: 52,742254 N: 42,839268	ЮВ 35	94
37-38	E: 52,74156 N: 42,840074	ЮВ 20	67
38-39	E: 52,740997 N: 42,840408	ЮВ 21	117
39-29	E: 52,740011 N: 42,841024	ЮЗ 9	28

Условные обозначения

Исполнитель работ по проведению лесопатологических обследований:

ФИО	Лоскутов Александр Павлович	Подпись	
Дата составления документа	21.08.2020	Телефон	8-4752-72-45-16