

Начальник Управления лесами
Тамбовской области
С.И.Истомин

Дата 31.08.2025

AKT

Кирсановское

лесничества

(субъект РФ)

1. Визуальный

--	--

2. Инструментальный

X

Место проведения

Участковое лесничество	Урочище (дача)	Квартал (кварталы)	Выдел (выделы)	Площадь, га
Ирское		147	3	4.8

Лесопатологическое обследование проведено на общей площади

4.8 га.

[illegible]

КОПИЯ ВЕРНА

Инструментальное обследование лесного участка

1. Фактическая таксационная характеристика лесного насаждения соответствует (не соответствует) (нужное подчеркнуть) таксационному описанию. Причины несоответствия:

Ведомость лесных участков с выявленными несоответствиями таксационным описаниям приведена в приложении 1 к Акту.

2. Состояние насаждений:	с нарушенной устойчивостью	X
--------------------------	-----------------------------------	---

с утраченной устойчивостью

причины повреждения:

Трутовик ложный дубовый, трутовик ложный осиновый, засуха

В том числе:

заселено (отработано) стволовыми вредителями

Вид вредителя	Порода	Встречаемость (% заселённых деревьев)	Степень заселения лесного насаждения(слабая, средняя, сильная)

Повреждено огнём

Вид пожара	Порода	Состояние корневых лап		Состояние корневой шейки		Подсушивание луба	
		% поврежденных отгём корней	% деревьев с даным повреждением	ожог корневой шейки по окружности (1/4; 2/4;3/4;более 3/4)	% деревьев с даным повреждением	по окружности (1/4;2/4;3/4;более 3/4)	% деревьев с даным повреждением

Поражено болезнями

Вид болезни	Порода	Встречаемость (% поражённых деревьев)	Степень поражения лесного насаждения (слабая, средняя, сильная)
360	Дпп		

3. Выборке подлежит	9.3	% деревьев,	9.5	% деревьев по запасу,
в т.ч.: ослабленных		% (причины назначения)		% (причины назначения)
сильно ослабленных	-	% (причины назначения)	-	% (причины назначения)
усыхающих	-	% (причины назначения)	-	% (причины назначения)
свежего сухостоя	7.8	%,	8.2	%,
в т.ч.: свежего ветровала		%		%
свежего бурелома		%		%
старого ветровала	0.5	%	0.6	%
в т.ч.: старого бурелома		%		%
старого сухостоя	1	%	0.7	%

4. Полнота лесного насаждения после уборки деревьев, подлежащих рубке, составит	0.6
Критическая полнота для данной категории лесных насаждений составляет	0.3

5. ЗАКЛЮЧЕНИЕ

С целью предотвращения негативных процессов или снижения ущерба от их воздействия назначено:

Участковое лесничество	Урочище (дача)	Квартал	Выдел	Площадь, выдела, га	Вид мероприятия	Площадь, мероприятия, га	Порода	Запас на выдел, кбм	Крайние сроки проведения
Ирское		147	3	4.8	ВСП	4.8	Дпп	54.1	2022
							Кло	17.66	
							Ос	33.12	

Ведомость перечета деревьев назначенных в рубку и абрис лесного участка прилагаются (приложение 2 и 3 к Акту)

6. Меры по обеспечению возобновления

7. Мероприятия, необходимые для предупреждения повреждения или поражения смежных насаждений

сбор порубочных остатков с последующим сжиганием в пожаробезопасный период, в смежных насаждениях осуществлять надзор за распространением вредителей и болезней.

8. Сведения для расчёта понижающего коэффициента стоимости древесины:

год образования старого сухостоя

2018

основная причина повреждения древесины

Дата проведения обследований

30.07.2020

Исполнитель работ по проведению лесопатологических обследований:

ФИО

Лоскутов Александр Павлович

Подпись



Результаты проведения лесопатологических обследований лесных насаждений за июль 2020 года

(месяц)

Субъект Российской Федерации	Тамбовская область
Лесничество (лесопарк)	Кирсановское
Участковое лесничество	Ирское
Урочище (лесная дача)	

Номер квартала	Номер выдела	Площадь выдела, га	Целевое назначение лесов	Категория защитных лесов	Номер лесопатологического выдела	Площадь лесопатологического выдела, га	Таксационная характеристика лесного насаждения									Число деревьев на пробе, шт.	Распределение деревьев по категориям состояния, % от запаса											Признаки повреждения деревьев	Доля повреждённых деревьев, %	Причина ослабления, повреждения	Подлежит рубке, %	Назначенные мероприятия			
1	2	3	4	5	6	7	состав	порода	возраст	средняя высота, м	средний диаметр, см	тип леса	полнота	бонитет	запас, куб. м/га		без признаков ослабления	ослабленные	сильно ослабленные	усыхающие	свежий сухойстой	старый сухойстой	свежий ветровал	старый ветровал	свежий бурелом	старый бурелом	аварийные деревья					33	площадь, га		
147	3	4.8	Защитные противоэрозийные леса		3	4.8	6Дпп3Кло1Ос	Дпп	70	22	24	СН	0.7	2	230	117	17.0	17.0	14.3	13.1	3.6	0.7		0.6				103, 104, 114, 504, 801, 832, 853	5.1	Трутовик ложный дубовый, трутовик	4.9	ВСП	4.8		
																		58	1.3	4.9	6.5	6.4	1.6						2.1		1.6				
																		19		3.0	3.0	4.0	3.0								2.1			3.0	
Итого по насаждению																194	18.3	24.9	23.8	23.5	8.2	0.7		0.6				9.3		9.5	ВСП	4.8			

Показатели, не соответствующие таксационному описанию отмечаются "*".

Исполнитель работ по проведению лесопатологического обследования:

ФИО: Лоскутов Александр Павлович

Подпись



Дата составления документа:

21.08.2020

Телефон:

724516

Ведомость перечета деревьев назначенных в рубку

ВРЕМЕННАЯ ПРОБНАЯ ПЛОЩАДЬ №

Субъект Российской Федерации	Тамбовская область						
Лесничество (лесопарк)	Кирсановское	Квартал	147	Выдел	3		
Площадь	4.8	га,					
Номер очага вредных организмов		Размер пробной площади	0.5	га			
Таксационная характеристика:							
Тип леса	СН	Состав	бДппЗКлоЮс	Возраст	70	Бонитет	2
Полнота	0.7	Запас на га	230	Возобновление	0		

Время и причина ослабления лесного насаждения

Трутовик ложный дубовый, трутовик ложный осиновый, засуха

Тип очага вредных организмов: эпизодический, хронический (подчеркнуть)

Фаза развития очага вредных организмов: начальная, нарастания численности, собственно вспышка, кризис (подчеркнуть)

Состояние лесного насаждения, намечаемые мероприятия

Насаждение с нарушенной устойчивостью. Требуется проведение выборочной санитарной рубки.

Средневзвешенная категория состояния насаждения **2.84**

Исполнитель работ по проведению лесопатологических обследований:

ФИО **Лоскутов Александр Павлович** Подпись



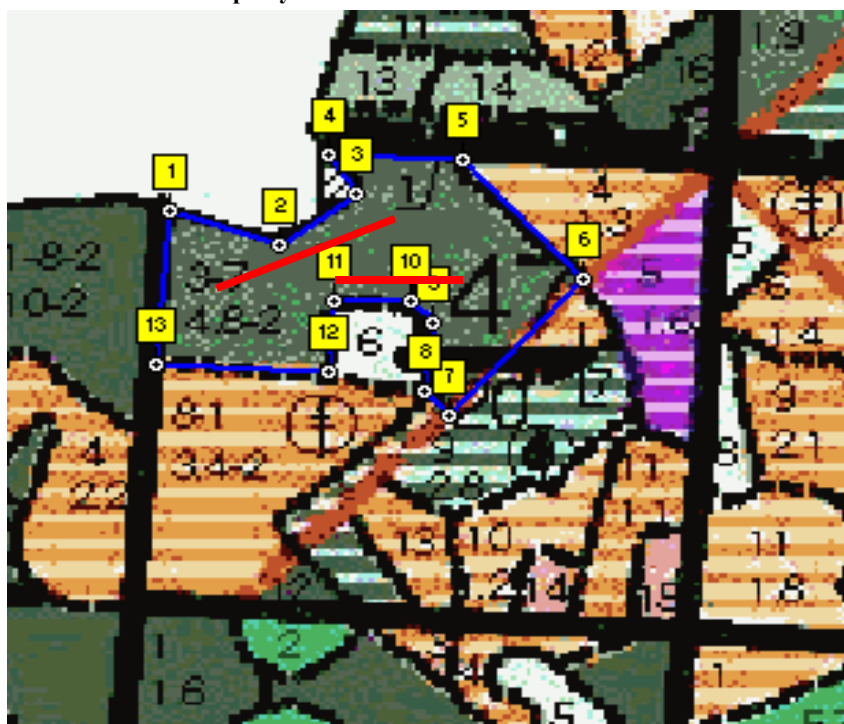
Дата составления документа **21.08.2020** Телефон **8-4752-72-45-16**

Ступени толщины, см	Количество деревьев по категориям состояния, шт.																Всего деревьев по ступеням толщины	
	I	II	III	IV		V		VI			ветровал, бурелом			аварийные деревья			шт.	в т.ч. подлежат рубке, %
				НЗ	З	НЗ	З	НЗ	З	О	НЗ	З	О	НЗ	З	О		
1	2	3	4	5	6	7	8	9	10	11	12	13	14	15	16	17	18	19
8																		
12																		
16			2	1													3	
20	2	5	3	4		2		1									17	1.5
24	11	9	7	5		2		1									35	1.5
28	14	11	8	6		2							1				42	1.5
32	3	4	3	4		1											15	0.5
36		1	2	2													5	
40																		
44																		
48																		
52																		
56																		
60																		
Итого, %	15.5	15.5	12.9	11.3		3.6		1.0					0.5				60.3	5.1
Итого, % от запаса	17.0	17.0	14.3	13.1		3.6		0.7					0.6				66.5	4.9

[illegible][illegible]

Абрис участка

М 1:10000



Номер выдела	Ленты (круговой площадки) перече́та				
	№ ленты (площадки)	длина, м	ширина, м	радиус, м	площадь, га
3	1	300	10		0.3
	2	200	10		0.2

Номера точек	Координаты	Румбы линий	Длина, м
1-2	E: 52,74322 N: 42,843412	ЮВ 73	96
2-3	E: 52,742969 N: 42,844771	СВ 52	83
3-4	E: 52,743423 N: 42,845741	СЗ 34	42
4-5	E: 52,743736 N: 42,845396	СВ 90	112
5-6	E: 52,743743 N: 42,847063	ЮВ 42	145
6-7	E: 52,742779 N: 42,848512	ЮЗ 41	175
7-8	E: 52,741591 N: 42,846799	СЗ 40	30
8-9	E: 52,741798 N: 42,84651	СВ 8	65
9-10	E: 52,742374 N: 42,846651	СЗ 46	27
10-11	E: 52,742545 N: 42,846361	ЮЗ 90	64
11-12	E: 52,74252 N: 42,845408	ЮЗ 5	68
12-13	E: 52,74191 N: 42,845324	СЗ 90	144
13-1	E: 52,741926 N: 42,843182	СВ 6	145

Условные обозначения

Исполнитель работ по проведению лесопатологических обследований:

ФИО

Лоскутов Алексадр Павлович

Подпись

Дата составления документа

21.08.2020

Телефон

8-4752-72-45-16