

Дата 31.08.2020

лесопатологического обследования № 633

(субъект РФ)

X

Участковое лесничество	Урочище (дача)	Квартал (кварталы)	Выдел (выделы)	Площадь, га
Ирское		192	18	3.2

3.2 га.

ПРОТИВОЭРОЗИОННЫЕ ЛЕСА

[illegible]

КОПИЯ ВЕРНА

Инструментальное обследование лесного участка

1. Фактическая таксационная характеристика лесного насаждения соответствует (не соответствует) (нужное подчеркнуть) таксационному описанию. Причины несоответствия:

Ведомость лесных участков с выявленными несоответствиями таксационным описаниям приведена в приложении 1 к Акту.

2. Состояние насаждений:	с нарушенной устойчивостью	X
--------------------------	----------------------------	---

с утраченной устойчивостью

причины повреждения:

Трутовик ложный дубовый, трутовик ложный осиновый, засуха

В том числе:

заселено (отработано) стволовыми вредителями

Вид вредителя	Порода	Встречаемость (% заселённых деревьев)	Степень заселения лесного насаждения(слабая, средняя, сильная)

Повреждено огнём

Вид пожара	Порода	Состояние корневых лап		Состояние корневой шейки		Подсушивание луба	
		% поврежденных отнём корней	% деревьев с данным повреждением	ожог корневой шейки по окружности (1/4; 2/4; 3/4; более 3/4)	% деревьев с данным повреждением	по окружности (1/4; 2/4; 3/4; более 3/4)	% деревьев с данным повреждением

Поражено болезнями

Вид болезни	Порода	Встречаемость (% поражённых деревьев)	Степень поражения лесного насаждения (слабая, средняя, сильная)
360	Дпп		

3. Выборке подлежит	10,1	% деревьев,	9,6	% деревьев по запасу,
в т.ч.: ослабленных		% (причины назначения)		% (причины назначения)
сильно ослабленных	-	% (причины назначения)	-	% (причины назначения)
усыхающих	-	% (причины назначения)	-	% (причины назначения)
свежего сухостоя	8,4	%,	8,3	%,
в т.ч.: свежего ветровала		%		%
свежего бурелома		%		%
старого ветровала		%		%
в т.ч.: старого бурелома		%		%
старого сухостоя	1,7	%	1,3	%

4. Полнота лесного насаждения после уборки деревьев, подлежащих рубке, составит	0,6
Критическая полнота для данной категории лесных насаждений составляет	0,3

5. ЗАКЛЮЧЕНИЕ

С целью предотвращения негативных процессов или снижения ущерба от их воздействия назначено:

Участковое лесничество	Урочище (дача)	Квартал	Выдел	Площадь, выдела, га	Вид мероприятия	Площадь, мероприятия, га	Порода	Запас на выдел, кбм	Крайние сроки проведения
Ирское		192	18	3,2	ВСП	3,2	Дпп	43,52	2022
							Ос	15,36	
							Лп	2,56	
							Ил		

Ведомость перечета деревьев назначенных в рубку и абрис лесного участка прилагаются (приложение 2 и 3 к Акту)

6. Меры по обеспечению возобновления

7. Мероприятия, необходимые для предупреждения повреждения или поражения смежных насаждений

сбор порубочных остатков с последующим сжиганием в пожаробезопасный период, в смежных насаждениях осуществлять надзор за распространением вредителей и болезней.

8. Сведения для расчёта понижающего коэффициента стоимости древесины:

год образования старого сухостоя

2018

основная причина повреждения древесины

Дата проведения обследований

30.07.2020

Исполнитель работ по проведению лесопатологических обследований:

ФИО

Лоскутов Александр Павлович

Подпись



Приложение 1.1
к акту лесопатологических обследований

Результаты проведения лесопатологических обследований лесных насаждений за июль 2020 года

(месяц)

Субъект Российской Федерации	Тамбовская область
Лесничество (лесопарк)	Кирсановское
Участковое лесничество	Ирское
Урочище (лесная дача)	

Номер квартала	Номер выдела	Площадь выдела, га	Целевое назначение лесов	Категория защитных лесов	Номер лесопатологического выдела	Площадь лесопатологического выдела, га	Таксационная характеристика лесного насаждения									Число деревьев на пробе, шт.	Распределение деревьев по категориям состояния, % от запаса												Признаки повреждения деревьев	Доля повреждённых деревьев, %	Причина ослабления, повреждения	Подлежит рубке, %	Назначенные мероприятия			
1	2	3	4	5	6	7	8	9	10	11	12	13	14	15	16		18	19	20	21	22	23	24	25	26	27	28	29					30	31	32	33
192	18	3,2	Защитные противоэрозийные леса		18	3,2	9Дпп1Ос+Лп+Ил	Дпп	70	21	26	СН	0,7	3	200	153	18,4	23,6	20,2	17,3	5,5	1,3						103, 104, 114, 504, 801, 832, 853	7,3	Трутовик ложный дубовый, трутовик	6,8	ВСП	3,2			
										Ос								18	0,8	2,3	3,2	3,5	2,4								1,7			2,4		
										Лп								6			0,4	0,5	0,4								1,1			0,4		
										Ил																										
Итого по насаждению															177	19,2	25,9	23,8	21,3	8,3	1,3							10,1		9,6	ВСП	3,2				

Показатели, не соответствующие таксационному описанию отмечаются "*".

Исполнитель работ по проведению лесопатологического обследования:

ФИО: Лоскутов Александр Павлович

Подпись



Дата составления документа:

21.08.2020

Телефон:

724516

Ведомость перечета деревьев назначенных в рубку

ВРЕМЕННАЯ ПРОБНАЯ ПЛОЩАДЬ №

Субъект Российской Федерации	Тамбовская область						
Лесничество (лесопарк)	Кирсановское	Квартал	192	Выдел	18		
Площадь	3,2	га,					
Номер очага вредных организмов		Размер пробной площади	0,3	га			
Таксационная характеристика:							
Тип леса	СН	Состав	9Дпн1Ос+Лп+Ил	Возраст	70	Бонитет	3
Полнота	0,7	Запас на га	200	Возобновление	0		

Время и причина ослабления лесного насаждения

Трутовик ложный дубовый, трутовик ложный осиновый, засуха

Тип очага вредных организмов: эпизодический, хронический (подчеркнуть)

Фаза развития очага вредных организмов: начальная, нарастания численности, собственно вспышка, кризис (подчеркнуть)

Состояние лесного насаждения, намечаемые мероприятия

Насаждение с нарушенной устойчивостью. Требуется проведение выборочной санитарной рубки.

Средневзвешенная категория состояния насаждения **2,73**

Исполнитель работ по проведению лесопатологических обследований:

ФИО **Лоскутов Александр Павлович** Подпись



Дата составления документа **21.08.2020** Телефон **8-4752-72-45-16**

Оборотная сторона

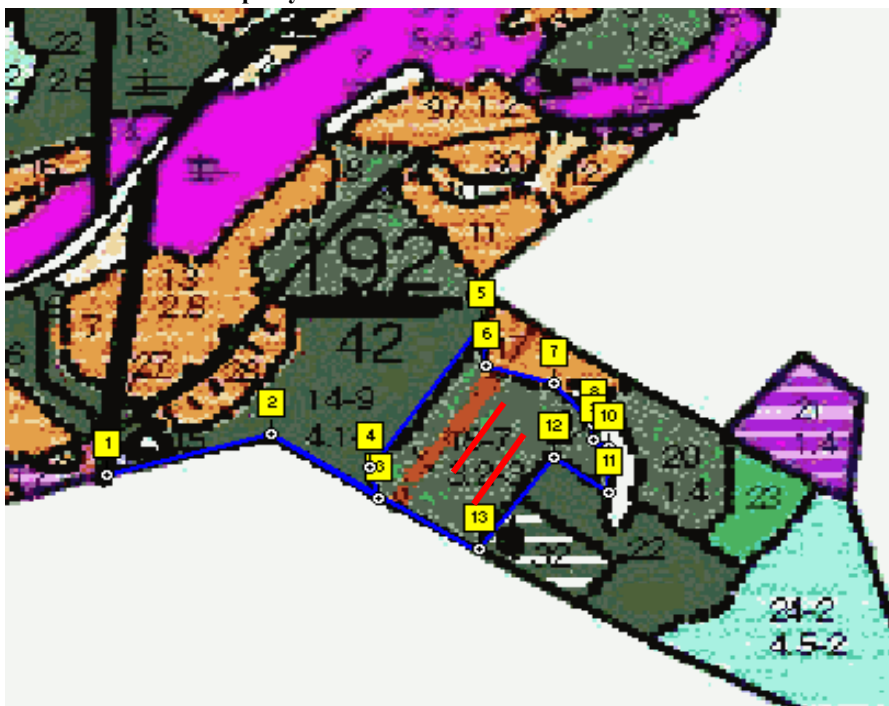
[illegible][illegible][illegible]

Абрис участка

М 1:10000

С

Ю



Номер выдела	Ленты (круговой площадки) перечета				
	№ ленты (площадки)	длина, м	ширина, м	радиус, м	площадь, га
18	1	150	10		0,15
	2	150	10		0,15

Номера точек	Координаты	Румбы линий	Длина, м
1-2	E: 52,715271 N: 42,846711	СВ 72	182
2-3	E: 52,715766 N: 42,84929	ЮВ 57	131
3-4	E: 52,715129 N: 42,850931	СЗ 11	36
4-5	E: 52,715448 N: 42,850824	СВ 35	210
5-6	E: 52,716996 N: 42,852611	ЮВ 3	48
6-7	E: 52,716568 N: 42,852654	ЮВ 77	74
7-8	E: 52,716417 N: 42,853719	ЮВ 40	60
8-9	E: 52,716003 N: 42,854298	ЮЗ 1	20
9-10	E: 52,715824 N: 42,854291	ЮВ 65	17
10-11	E: 52,715758 N: 42,854526	ЮЗ 1	52
11-12	E: 52,715293 N: 42,854508	СЗ 56	67
12-13	E: 52,71563 N: 42,853688	ЮЗ 37	139
13-3	E: 52,714632 N: 42,852458	СЗ 62	117

Условные обозначения

Исполнитель работ по проведению лесопатологических обследований:

ФИО

Лоскутов Александр Павлович

Подпись

Дата составления документа

21.08.2020

Телефон

8-4752-72-45-16