

УТВЕРЖДАЮ:
Начальник Управления лесами
Тамбовской области
С.И.Истомин
Дата 31.08.2020

Акт
лесопатологического обследования № 658

лесных насаждений Кирсановское лесничества
Тамбовская область (субъект РФ)

Способ лесопатологического обследования:

1. Визуальный

☐

2. Инструментальный

☒

Место проведения

Участковое лесничество	Урочище (дача)	Квартал (кварталы)	Выдел (выделы)	Площадь, га
Кирсановское		169	10	4.6

Лесопатологическое обследование проведено на общей площади 4.6 га.

: N :Пло- :Состав. Подрост, по:Я:Вы:-Эле-:Воз:Вы:-Ди:Кл:Гр:Бо: Тип :Полн:Запас сыроваст. :Кл: Запас на выделе, дес.МЗ : :Вы:-шадь, :длесок покров,поч: :со-:мент: : : :ас:уп: : : :ота: леса, дес. МЗ : :де- :ва, рельеф, особенн:Р:та : :ра :со-:ам:с :па:ни: леса : : : : : : :с :су- :ре- :еди- :закламлен. :Хозяйственные :ла : па :ости выдела.Омет: : :ле- :																								
---	--	--	--	--	--	--	--	--	--	--	--	--	--	--	--	--	--	--	--	--	--	--	--	--

ПРОЧИСТКА
15%

КОПИЯ ВЕРНА

Инструментальное обследование лесного участка

1. Фактическая таксационная характеристика лесного насаждения соответствует (не соответствует) (нужное подчеркнуть) таксационному описанию. Причины несоответствия:

Ведомость лесных участков с выявленными несоответствиями таксационным описаниям приведена в приложении 1 к Акту.

2. Состояние насаждений: с нарушенной устойчивостью X

с утраченной устойчивостью

причины повреждения:

Трутовик ложный дубовый

В том числе:

заселено (отработано) стволовыми вредителями

Вид вредителя	Порода	Встречаемость (% заселённых деревьев)	Степень заселения лесного насаждения(слабая, средняя, сильная)

Повреждено огнём

Вид пожара	Порода	Состояние корневых лап		Состояние корневой шейки		Подсушивание луба	
		% поврежденных отгём корней	% деревьев с даным повреждением	ожог корневой шейки по окружности (1/4; 2/4;3/4;более 3/4)	% деревьев с даным повреждением	по окружности (1/4;2/4;3/4;более 3/4)	% деревьев с даным повреждением

Поражено болезнями

Вид болезни	Порода	Встречаемость (% поражённых деревьев)	Степень поражения лесного насаждения (слабая, средняя, сильная)
360	Дпп	10.9	слабая

3. Выборке подлежит	11.4	% деревьев,	10.9	% деревьев по запасу,
в т.ч.: ослабленных		% (причины назначения)		% (причины назначения)
сильно ослабленных	-	% (причины назначения)	-	% (причины назначения)
усыхающих	-	% (причины назначения)	-	% (причины назначения)
свежего сухостоя	6.2	%,	5.7	%,
в т.ч.: свежего ветровала		%		%
свежего бурелома		%		%
старого ветровала	2.6	%	2.7	%
в т.ч.: старого бурелома		%		%
старого сухостоя	2.6	%	2.5	%

4. Полнота лесного насаждения после уборки деревьев, подлежащих рубке, составит	0.5
Критическая полнота для данной категории лесных насаждений составляет	0.3

5. ЗАКЛЮЧЕНИЕ

С целью предотвращения негативных процессов или снижения ущерба от их воздействия назначено:

Участковое лесничество	Урочище (дача)	Квартал	Выдел	Площадь, выдела, га	Вид мероприятия	Площадь, мероприятия, га	Порода	Запас на выдел, кбм	Крайние сроки проведения
Кирсановское		169	10	4.6	ВСП	4.6	Дпп	75.21	2022

Ведомость перечета деревьев назначенных в рубку и абрис лесного участка прилагаются (приложение 2 и 3 к Акту)

6. Меры по обеспечению возобновления

7. Мероприятия, необходимые для предупреждения повреждения или поражения смежных насаждений

сбор порубочных остатков с последующим сжиганием в пожаробезопасный период, в смежных насаждениях осуществлять надзор за распространением вредителей и болезней.

8. Сведения для расчёта понижающего коэффициента стоимости древесины:

год образования старого сухостоя

2018

основная причина повреждения древесины

Дата проведения обследований

30.07.2020

Исполнитель работ по проведению лесопатологических обследований:

ФИО

Тепляков Юрий Александрович

Подпись



Приложение 1.1
к акту лесопатологических обследований

Результаты проведения лесопатологических обследований лесных насаждений за июль 2020 года

(месяц)

Субъект Российской Федерации	Тамбовская область
Лесничество (лесопарк)	Кирсановское
Участковое лесничество	Кирсановское
Урочище (лесная дача)	

Номер квартала	Номер выдела	Площадь выдела, га	Целевое назначение лесов	Категория защитных лесов	Номер лесопатологического выдела	Площадь лесопатологического выдела, га	Таксационная характеристика лесного насаждения									Число деревьев на пробе, шт.	Распределение деревьев по категориям состояния, % от запаса												Признаки повреждения деревьев	Доля повреждённых деревьев, %	Причина ослабления, повреждения	Подлежит рубке, %	Назначенные мероприятия			
1	2	3	4	5	6	7	состав	порода	возраст	средняя высота, м	средний диаметр, см	тип леса	полнота	бонитет	запас, куб. м/га		без признаков ослабления	ослабленные	сильно ослабленные	усыхающие	свежий сухостой	старый сухостой	свежий ветровал	старый ветровал	свежий бурелом	старый бурелом	аварийные деревья	33					площадь, га			
169	10	4.6	Защитные противоэрозийные леса		10	4.6	10Дпп	Дпп	70	19	24	ДРТ	0.6	3	150	195	18.8	22.4	25.1	22.7	5.7	2.5		2.7				103, 104, 114, 504, 801, 832, 853	11.4	Трутовик ложный дубовый	10.9	ВСП	4.6			
Итого по насаждению															195	18.8	22.4	25.1	22.7	5.7	2.5		2.7					11.4		10.9	ВСП	4.6				

Показатели, не соответствующие таксационному описанию отмечаются "*".

Исполнитель работ по проведению лесопатологического обследования:

ФИО: Тепляков Юрий Александрович

Подпись

Дата составления документа:

21.08.2020

Телефон:

724516

Ведомость перечета деревьев назначенных в рубку

ВРЕМЕННАЯ ПРОБНАЯ ПЛОЩАДЬ №

Субъект Российской Федерации	Тамбовская область						
Лесничество (лесопарк)	Кирсановское	Квартал	169	Выдел	10		
Площадь	4.6	га,					
Номер очага вредных организмов		Размер пробной площади	0.5	га			
Таксационная характеристика:							
Тип леса	ДРТ	Состав	10Дпп	Возраст	70	Бонитет	3
Полнота	0.6	Запас на га	150	Возобновление	0		

Время и причина ослабления лесного насаждения

Трутовик ложный дубовый

Тип очага вредных организмов: эпизодический, хронический (подчеркнуть)

Фаза развития очага вредных организмов: начальная, нарастания численности, собственно вспышка, кризис (подчеркнуть)

Состояние лесного насаждения, намечаемые мероприятия

Насаждение с нарушенной устойчивостью. Требуется проведение выборочной санитарной рубки.

Средневзвешенная категория состояния насаждения **2.84**

Исполнитель работ по проведению лесопатологических обследований:

ФИО **Тепляков Юрий Александрович** Подпись



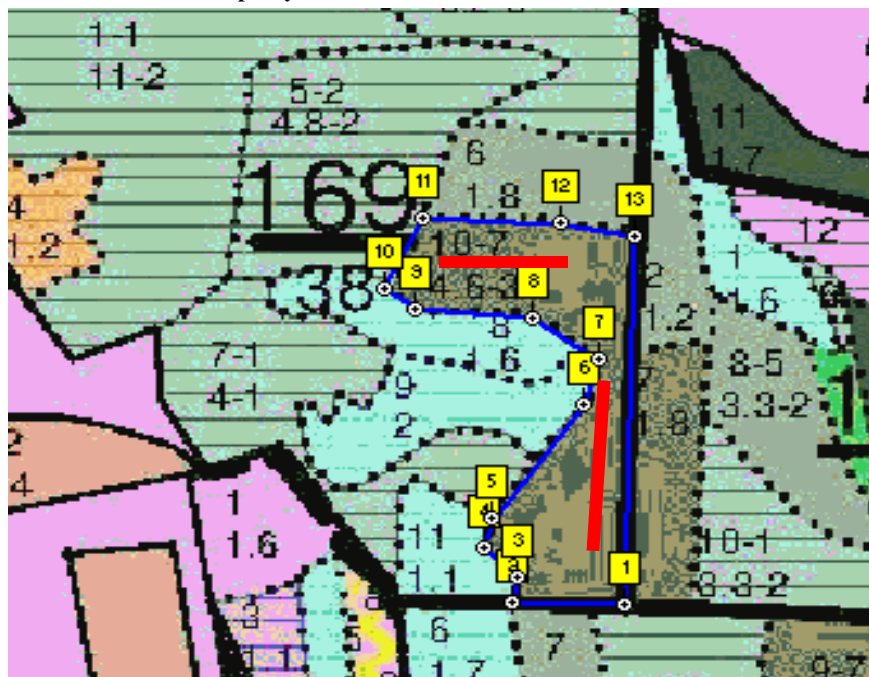
Дата составления документа **21.08.2020** Телефон **8-4752-72-45-16**

Оборотная сторона

Ступени толщины, см	Количество деревьев по категориям состояния, шт.																Всего деревьев по ступеням толщины	
	I	II	III	IV		V		VI			ветровал, бурелом			аварийные деревья			шт.	в т.ч. подлежат рубке, %
				НЗ	З	НЗ	З	НЗ	З	О	НЗ	З	О	НЗ	З	О		
1	2	3	4	5	6	7	8	9	10	11	12	13	14	15	16	17	18	19
8																		
12																		
16																		
20		1	2	1		1											5	0.5
24	8	4	3	6		3		1					1				26	2.6
28	12	15	16	13		3		1					1				61	2.6
32	10	13	18	14		2		2					1				60	2.6
36	7	8	6	8		2		1					2				34	2.6
40	1	2	3	2		1											9	0.5
44																		
48																		
52																		
56																		
60																		
Итого, %	19.5	22.1	24.6	22.6		6.2		2.6					2.6				100.0	11.4
Итого, % от запаса	18.8	22.4	25.1	22.7		5.7		2.5					2.7				100.0	10.9

[illegible][illegible]

Абрис участка



Номер выдела	Ленты (круговой площадки) перечета				
	№ ленты (площадки)	длина, м	ширина, м	радиус, м	площадь, га
10	1	300	10		0.3
	2	200	10		0.2

Номера точек	Координаты	Румбы линий	Длина, м
1-2	E: 52,668516 N: 42,812102	CЗ 87	103
2-3	E: 52,668558 N: 42,81057	CB 14	27
3-4	E: 52,668796 N: 42,810665	CЗ 47	44
4-5	E: 52,669067 N: 42,810191	CB 18	31
5-6	E: 52,669332 N: 42,810331	CB 36	145
6-7	E: 52,670384 N: 42,811591	CB 18	50
7-8	E: 52,670807 N: 42,811824	CЗ 54	76
8-9	E: 52,671215 N: 42,810917	CЗ 84	107
9-10	E: 52,67131 N: 42,809342	CЗ 54	36
10-11	E: 52,6715 N: 42,80891	CB 27	82
11-12	E: 52,67216 N: 42,809457	ЮВ 86	127
12-13	E: 52,672088 N: 42,811338	ЮВ 79	69
13-1	E: 52,671972 N: 42,812343	ЮЗ 2	385

Условные обозначения

Исполнитель работ по проведению лесопатологических обследований:



8-4752-72-45-16